

まから未来へ

第8号
2020/3/23 発行

企業説明会

令和二年二月二十五日、一、二年生を対象に企業説明会を実施しました。参加企業はすべて県内企業で、本校が過年度に採用された企業や、今年度内定をいただいた企業など十三社です。各企業、パンフレットやスライド等を用いて事業内容や取り扱う商品の詳細な説明をしてくださいました。中には現在働いている卒業生も同行していて、高校時代の取り組みや社会人になってからの体験をわかりやすく話してくれました。企業の方から仕事や働くことについての話を直接聞くことにより、生徒たちはこれまでよりも就職に対する意識が高まったことだと思います。ぜひ、今後の進路活動の参考にしてください。

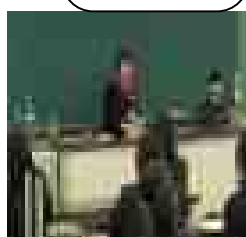
感想

- <印象に残った言葉>
- ・お客さま第一主義
 - ・日々精進
 - ・仕事は大変だけど楽しい



今まであまり興味がなかった職種の話を聞いて、少し興味がわいた。

何事にも集中して責任をもって取り組むことが大事だとわかった。



〔4月の主な進路行事予定〕

4月8日(水)～10日(金) 課外申込み期間

4月13日(月) 2・3年前期課外開始

4月23日(木) 1年課外受講者説明会

※課外申込書を湧水に同封しています。課外を受ける必要のある人は必ず申し込みをしてください。



令和元年度 卒業生の進路状況概要

	普通科		情報処理科		計		計	
	男	女	男	女	男	女		
進学者	大学	5	2	2	0	7	2	9
	短大	0	1	0	0	0	1	1
	準大学	0	0	0	0	0	0	0
	専修学校等	10	9	7	5	17	14	31
	その他進学	0	0	0	0	0	0	0
	進学者計	15	12	9	5	24	17	41
就職者	県内	14	11	4	8	18	19	37
	県外	1	1	0	0	1	1	2
	就職者計	15	12	4	8	19	20	39
自営者	1	0	0	0	1	0	1	
その他	3	3	1	3	4	6	10	
計	34	27	14	16	48	43	91	

<進学> (計41名)

■4年制大学 (9名)

- 私立：熊本学園大学(経済/リーガルエコノミクス)、(商/商)、(外国語/英米) 2、(外国語/東アジア)、(社会福祉/福祉環境)、(社会福祉/社会福祉)
九州看護福祉大学(リハビリ)・奈良大学(文学)

■短期大学部 (1名)

尚綱大学短期大学部 幼児教育学科

■専門学校等 (大学校等を含む) (31名)

- 公立：熊本県立高等技術専門学校(電気配管システム)、(自動車車体整備)、(総合建築)
熊本市立総合ビジネス専門学校(経理ビジネス) 3、(観光サービス) 2
熊本県立農業大学校(農産園芸)、(畜産)

- 私立：代々木アニメーション学院福岡校(エンタメ/声優タレント)・福岡キャリナリー製菓専門学校(製菓・製パン)・日本デザイナー学院九州校(デザイン・マンガ)・熊本デザイン専門学校(建築インテリアデザイン)、(グラフィックデザイン)、(ファッションデザイン)・熊本電子ビジネス専門学校(デジタルクリエイター)・湖東カレッジ(IT 経済)・モア・ヘアメイクカレッジ・九州動物学院(動物)

看護)・大原保育医療福祉専門学校熊本校(こども保育士)・ASO ポップカルチャー専門学校(マンガ・イラスト・CG)・Be-STAFF MAKE-UP UNIVERSAL(ネイルスペシャリスト)

□医療看護：福岡医健・スポーツ専門学校(看護)・熊本医師会看護専門学校(第一看護)、(准看護)・熊本駅前看護リハビリテーション学院(看護)・九州中央リハビリテーション学院(理学療法)、(介護福祉)・西日本教育医療専門学校(視能訓練士)・熊本総合医療リハビリテーション学院(義肢・装具)

<就職> (自営等も含む) (計 40 名) ※県内・県外は就業場所

■公務員：自衛官(自衛官候補生) 2

■県内：(福) 特別養護老人ホームみゆき園(調理職)・(株)ゆめマート熊本(販売)・(株)ペッパーフードサービス(総合職)・(株)マークス(スポーツウェアマーク加工・縫製)・(有)中山工務店(型枠大工)・(株)TMJ熊本センター(コミュニケーター)・(株)タカミヤ(店舗スタッフ)・トランスコスモス(株)BPOセンター熊本(ビジネスサポート)・(医)ホワイト歯科(歯科助手・受付)・くまもと新世紀(株)ホテル日航熊本(サービス)・(株)ENEOSウイング九州支店(トータルカーライフアドバイザー)・(医)朝日野会十善病院(調理員)・(株)ヒライ(食品製造業務)・(株)HSK(総合職)・(株)三勢(清掃業務)・(福)慈光会(介護職)・(有)丸井工業(アルミ手摺製作取付・輻射式冷暖房装置(エコウィン)製造)・(株)プラス1焼肉竹林(ホール・調理補助)・(同)山匠(軽量鉄骨下地工事、各種ボード張り工事)・(株)エディオン(販売職)・アマンプロ熊本店(サービス)・(医)芳仁会山口病院(医療事務)・メルパルク(株)メルパルク熊本(宴会婚礼レストランサービススタッフ)・(社)青照会グッドライフ熊本駅前(介護職)・イタリア食堂 Boccioolo(調理スタッフ)・(株)アセット(建設機械の整備メンテナンス)・OA通信サービス(株)(販売)・(株)中野工務店(型わく大工)・濱田重工(株)シリコンウェハー事業部熊本工場(半導体材料の再生加工および製品出荷における製造職)・アートキャンディ(株)熊本工場(菓子製造)・日本郵便(株)九州支社(郵便局員)・(社)託麻会(介護職員)・(株)ミュキメディカル(薬局医療事務)・(株)明和不動産(営業)・(有)スイス(洋菓子製造)・(株)ハートフェルト(調剤事務)

■県外：(株)加藤文明社印刷所(印刷オペレーター)・(社)名古屋記念財団新生会第一病院(看護補助者)