

令和8年度

学習手帳

(通信教育実施計画)



熊本県立湧心館高等学校<通信制課程>

〒862-8603

熊本市中央区出水4丁目1番2号

TEL (096) 372-5372 (通信制直通)

FAX (096) 364-9382



<https://sh.higo.ed.jp/yusinkan/通信制>

目 次

〔1〕 学校の教育目標…………… 1	〔8〕 諸手続……………17
○校名について…………… 1	1 各種の証明書……………17
○校章について…………… 1	2 生徒旅客運賃割引証等……………17
〔2〕 学校生活の注意…………… 2	3 生徒証……………18
○避難マップ…………… 4	4 転学・退学について……………18
〔3〕 教育課程表と卒業資格…………… 5	〔9〕 通信連絡に関する注意……………18
1 教育課程表…………… 5	1 郵便物の提出方法……………18
2 在籍期間…………… 6	2 電話による連絡……………18
3 卒業資格…………… 6	3 封筒の記入例・レポートの折り方……………19
4 3年修業コース（3修）の選択…………… 6	4 出校票・科目別出席票・特活出席票の記入例……………20
5 本校・協力校間の異動…………… 6	5 面接資料のウェブサイト掲載について……………21
6 再活動…………… 6	〔10〕 学費の支援について……………22
7 入学から卒業までの流れ…………… 7	1 奨学資金……………22
〔4〕 通信教育の学習のしかた…………… 8	2 教科書・学習書の無償給与……………22
1 自宅学習…………… 8	3 勤労学生控除制度……………23
2 放送視聴…………… 8	〔11〕 付表……………25
3 スクーリング（面接指導）…………… 9	1 年間行事予定表（メモ欄付き）……………25
4 視聴報告…………… 9	2 本校面接時間割……………31
5 レポート（報告課題）作成……………10	3 「学級担任等一覧表」貼付欄……………49
○学習状況通知票の見方について……………11	4 校舎および使用教室等配置図……………50
6 考査、受験上の注意……………12	5 使用教室（本校）……………52
〔5〕 単位の認定・再履修……………14	6 協力校校舎及び使用教室配置図貼付欄……………56
1 単位認定の条件……………14	7 協力校面接時間割……………57
2 再履修……………14	〔12〕 生徒会会則・他……………69
3 成績評価と通知票……………14	1 生徒会会則……………69
4 高等学校卒業程度認定試験	2 湧心館高等学校校歌……………72
合格科目の単位認定……………14	3 諸記録……………73
〔6〕 特別活動（特活）……………15	○出校日数・特別活動の記録……………73
1 ホームルーム（HR）活動……………15	○学習の記録……………74
2 生徒会活動……………15	4 「添削教師一覧」貼付欄……………81
3 学校行事・諸活動……………15	5 放送を視聴するにあたって……………82
〔7〕 「学習会」に参加しよう！……………16	6 本校通信制のあゆみ……………84
	7 レポート提出期限一覧表……………85
	8 NHK高校講座番組時刻表

のりしろ

このページに
「令和8年度 学校の教育目標」を
貼りましょう



熊本県立湧心館高等学校 Yushinkan High School

○校名について

- 【湧】湧き上がる心。
自主的に考え、責任を持って行動する。
- 【心】心は「人間の源」であり、「志」の心でもある。生徒たちが心を通わせながら、大志を抱いて目標に向かって進む。
- 【館】生徒たちが集い、目標に向かって個性を伸ばして行く学園。

○校章について

三方に伸びる矢印は、湧心館(YUSHINKAN)の頭文字 Y であり、同時に校訓の「自主、責任、創造」を表し、また通信制、定時制、全日制を象徴する。中央の輪は「三者の和」を意味する。花卉は、阿蘇の伏流水が湧き出る江津の地に群生する水仙である。冬の寒さに耐え、春の到来とともに清らかに咲く水仙は、ギリシャ神話で「自己愛」を表す花である。生徒が自分を大切にし、自他の個性を認め、誇りを持って生きることを期待する。

〔2〕学校生活の注意

《連絡について》

- ① 連絡は各端末で確認できるよう、下記2つの登録を必ずお願いします。

□ **【生徒のみ】「Google Classroom」** …学年ごとに連絡が入ります。

□ **【保護者+生徒】「すぐーる」**

- ・ 端末（携帯電話等）からスクーリング時の欠席連絡ができます。
- ・ 学校や教育委員会からの重要な連絡が入ります。
- ・ 成績や通知票が配信されます。
- ・ 先生方から連絡がメールで届くこともあります。

- ② 電話連絡 **通信制職員室（096-372-5372）**

対応可能時間帯 9：00～16：30

（なお、12：05～12：50は休憩時間につき対応ができません。）

**※土・祝日及び通信制代休日（主に火曜）、上記以外の時間帯は留守番電話と
なっていますので、日を改めてご連絡ください。**

- ・ スクーリング中は、職員が授業で不在となりますので、緊急の場合以外は生徒の呼び出し電話は受け付けません。
- ・ 電話する場合は、学年・組・氏名を告げ、簡潔に要件をお願いします。

- ③ 登校したら、まず生徒昇降口手前にある「**通信制掲示板**」を確認する。

- ④ 通信制ホームページ

<https://sh.higo.ed.jp/yusinkan/通信制>

※行事予定、**各種証明書**、活動の様子、**荒天時の登校等**が
確認できます。



- ⑤ 機関誌「**図南**」……年4回発行しています。

《通学等について》

- ① 交通関係

ア 「**車両通学願**」提出

原付・自動二輪車・自転車については審査後に許可証を発行します。

イ **駐車と交通マナー**

原付・自動二輪車・自動車は所定の場所に駐車し、学校敷地内は徐行すること。近隣は住宅街になるので騒音は立てないで下さい。車両等の違法改造や迷惑になる交通マナーが見られる場合には、通学許可を取り消すこともあります。

ウ **自転車通学生**

令和7年度からヘルメットが義務化となりました。着用をお願いします。

- ② 学校生活でのマナーについて

ア 所持品には記名し、学校に高価なものや学習に不要なものは持ち込まない。貴重品は各自で管理すること。移動する際は、各自荷物を持って移動すること。また、下足箱は各自で施錠しましょう。落とし物は職員室まで。

イ **校舎内・敷地内全面禁煙、火気厳禁です。**近隣の店舗や公園におけるマナーも、併せて心掛けて下さい。

- ウ ゴミは必ず持ち帰る。コンビニでの購入者は、コンビニ内のゴミ箱・残飯残液回収ボックスを正しく利用する。SDGs の意識の向上とモラルある行動を身につけ、学校周辺に迷惑をかけないようお願いします。

《面接指導（授業）等について》

- ※ 工事等で教室が変更になることがあります。廊下や教室の張り紙を必ずチェックしてください。
- ① 重要な連絡があるので、SHR には必ず出席すること。
 - ② 途中早退する場合や、SHR 後に出勤する場合は、通信制職員室に来て出校票を受け取り、記入し提出すること。
 - ③ **遅刻者は、その時間は出席が認められません。**
 - ④ 面接指導中及び自習室では、携帯電話の電源を切ってバッグに入れておくこと。
 - ⑤ 教室内では特別に許可を受けた生徒以外は帽子を脱ぐこと。
 - ⑥ 使用した教室・場所は整理・整頓・戸締り・消灯を行う。
 - ⑦ あいさつ励行、学生らしい服装を心がけること。
 - ⑧ 空き時間ができた場合は、**206・207教室**で自習すること。
自習室ではなるべく私語を慎み、周囲に迷惑をかけないこと。
なお、**日程が終了したら、すみやかに下校すること。**

《レポート提出について》

- ① レポートは決められた回数を、決められた期限内に、決められた順に提出すること。なお、レポートは**面接指導の終了後に提出**すること。
- ② レポートの提出は、**提出期限の当日消印有効**。
直接持参も可であるが、持参の場合の日時と提出先は以下のとおりです。
日 時 ・ **スクーリング日・平日**（代休日を除く）の**16：50まで（時間厳守）**。
提出先 ・ 通信制職員に限る。 **※事務室では受け付けない。**
提出期限の当日に持参した場合、16：50過ぎに提出されたレポートは評価が2段階下がる。（合格であれば不合格にはならない。）

◆各種変更について

住所や電話番号の変更や改姓等があった場合は、必ず担任に連絡し変更手続きを行ってください。活動していない期間であっても手続きが必要です。

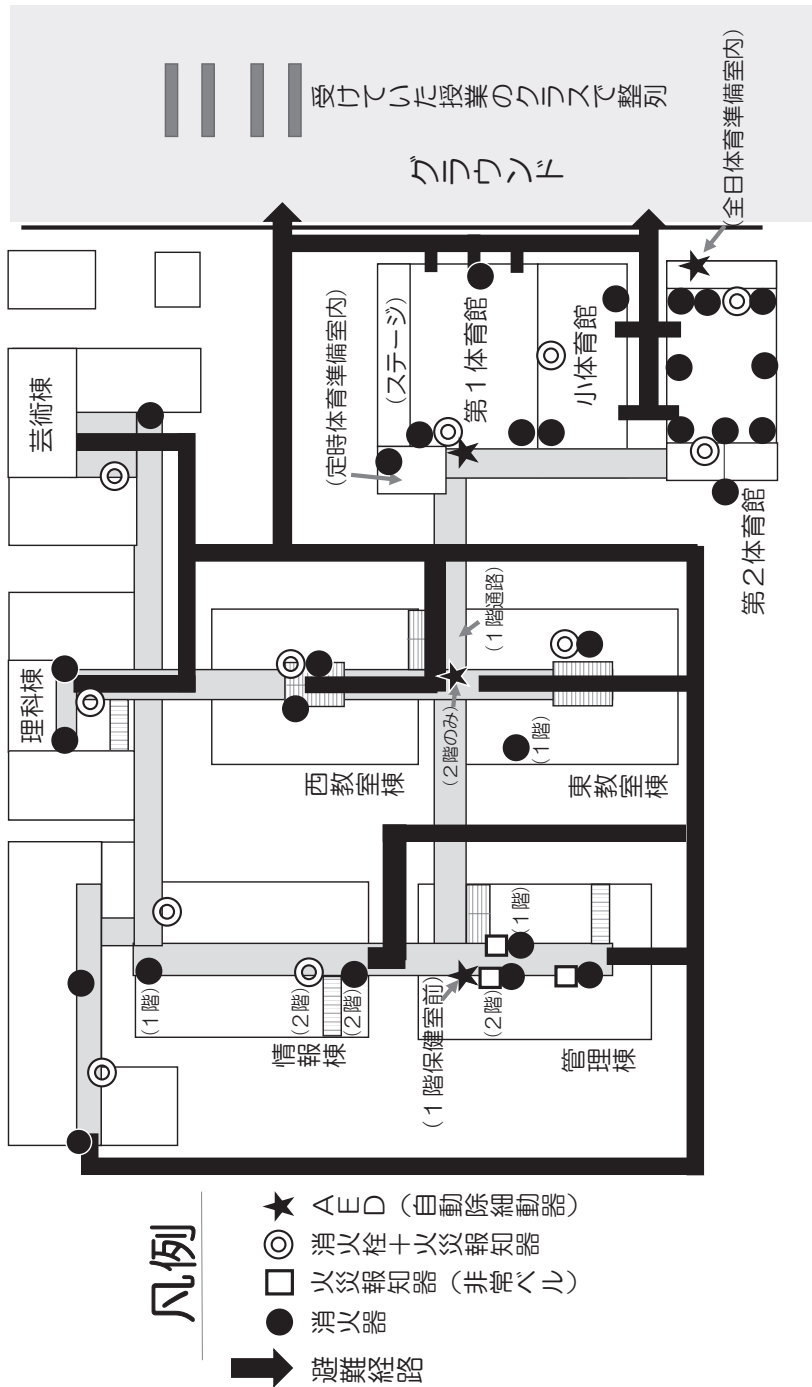
◆学校のことでわからないことがあったら、必ず先生に質問してください。

自分だけで判断したり、友達に聞いたりすると、間違えた行動をとる原因となります。結果として、**単位修得や卒業に重大な影響を及ぼす恐れがあります**ので、必ず先生に相談して、指示を受けてください。

学校のことはもちろん、進路の相談など、担任の先生と連絡を密にするよう心がけましょう。

- *表記は、食物実習室で火災が起きた場合の避難経路
- *原則、火災が起きた場所からはなれるように避難すること

避難マップ



凡例

- ↓ 避難経路
- ★ AED (自動除細動器)
- 消火器
- ⊙ 消火柱・火災報知器
- ◻ 火災報知器 (非常ベル)

[3]教育課程表と卒業資格

1 教育課程表

令和8年度 教育課程表																	
学 科			普通科														
入 学 年 度			令和8年度		令和7年度				令和6年度			令和5年度					
令和9年度現在学年(○印)			Ⅰ		Ⅱ				Ⅲ			Ⅳ					
教科	科 目	単 位	必要履修時数		全		4修		3修		4修		3修		4修		
			前期	後期	前期	後期	前期	後期	前期	後期	前期	後期	前期	後期			
国語	現代の国語	*2	2		2												
	言語文化	*2	2		2												
	論理国語	4	2	2							◇2	◇2	◇2	◇2			
	文学国語	4	2	2				2	2	2	2						
地理	地理総合	*2	2	2										△2	△2	△2	△2
	地理探究	4	2	2					2		2						
	歴史総合	*2	2					2		2							
	日本史探究	4	2	2							★2	★2	★2	★2			
公民	世界史探究	4	2	2							★2	★2	★2	★2			
	倫理	*2	1	1	1	1											
	政治・経済	2	2							2						2	
	数学Ⅰ上	*4	3	3	2	2											
数学	数学Ⅰ下	*1	2				1		1								
	数学Ⅱ上	4	3	3							□2	□2	□2	□2			
	数学Ⅱ下	2	2	2										☆1	☆1	☆1	☆1
	数学A	3	1	3			1	2	1	2							
理科	科学と人間生活	*2	4	4	1	1											
	化学基礎	*2	4	4			1	1	1	1							
	生物基礎	*2	4	4							1	1	1	1			
	地学基礎	*2	4	4					1	1					1	1	
保健	体育Ⅰ	*2	5	5	1	1											
	体育Ⅱ	*2	5	5				1	1	1	1						
	体育Ⅲ	*2	5	5							1	1	1	1			
	体育Ⅳ	*2	5	5									1	1	1	1	
芸術	保健	*2	1	1	1	1											
	音楽Ⅰ	*2	4	4			■1	■1	■1	■1							
	音楽Ⅱ	2	4	4							◎1	◎1	◎1	◎1			
	美術Ⅰ	*2	4	4			■1	■1	■1	■1							
	美術Ⅱ	2	4	4							◎1	◎1	◎1	◎1			
	書道Ⅰ	*2	4	4			■1	■1	■1	■1							
	書道Ⅱ	2	4	4							◎1	◎1	◎1	◎1			
外国語	総合芸術	2	4	4					※1	※1					※1	※1	
	英コミュニケーションⅠ上	*2	4	4	1	1											
	英コミュニケーションⅠ下	*2	4	4			1	1	1	1							
	英コミュニケーションⅡ上	2	4	4							▼1	▼1	▼1	▼1			
	英コミュニケーションⅡ下	2	4	4										▲1	▲1	▲1	▲1
	論理・表現Ⅰ	2	4	4						※1	※1				※1	※1	
家庭	家庭基礎	*2	4		2												
	家庭探究	2	4											△2		△2	
情報	情報Ⅰ	*2	4	4			2										
	情報Ⅱ	2	2	2										▲1	▲1	▲1	▲1
商業	ビジネス基礎	2	2	2							▼1	▼1	▼1	▼1			
	簿記	4	4	4							◇2	◇2	◇2	◇2			
家庭	情報処理	2	4											△2		△2	
	消費生活	2	2	2										☆1	☆1	☆1	☆1
総合探究	フードデザイン	4	4	4							□2	□2	□2	□2			
	総合探究	*3	書2		1	(1)	1	(1)	1	(1)	1	(1)	1	(1)	1	(1)	
合 計					23		21		29		21		31		19		

注1:「3修」は3年修業、「4修」は4年修業。
 注2:○、◎、△、▽、▼、▲、●、■、◇、☆、※等の同印の内から1科目選択。
 注3:＊印は必修科目。詳細は教科担当に確認。
 注4:「総合探究」は、各科目前期・後期どちらかを受講する。
 注5:協力校は一部異なる。

2 在籍期間

在籍8年を経過する生徒で、決められた期日までに受講手続きを終了していない生徒は除籍する。

3 卒業資格

- (1) 必修科目を含め74単位以上修得していること。
- (2) 特別活動の出席が30時間以上であること（転編入生は別に定める）。
- (3) 修業期間（休学・不活動期間を除く高校在学期間）が3年以上であること。
- (4) 転編入生は、少なくとも本校で、4単位以上を修得していること。

4 3年修業コース（3修）の選択

以下の条件を満たした場合、3年で卒業ができる「3年修業コース」（以下「3修」）を選ぶことができる。

- (1) 1年終了時
 - A スクーリングの日について、以下の（ア）（イ）（ウ）のうち、いずれかを継続して受講できること。
 - （ア）本校日曜面接と本校月曜面接
 - （イ）協力校面接と本校日曜面接（協力校生徒のみ）
 - （ウ）協力校面接と本校月曜面接（協力校生徒のみ）
 - B 1年終了時点での修得単位の合計が18単位以上であること。
 - C 修業期間が1年以上（後期からの活動生は1年半以上）あること。
- (2) 2年終了時
 - A (1)のAと同じ。
 - B 2年終了時点での修得単位の合計が36単位以上であること。
 - C 修業期間が2年以上（後期からの活動生は2年半以上）あること。

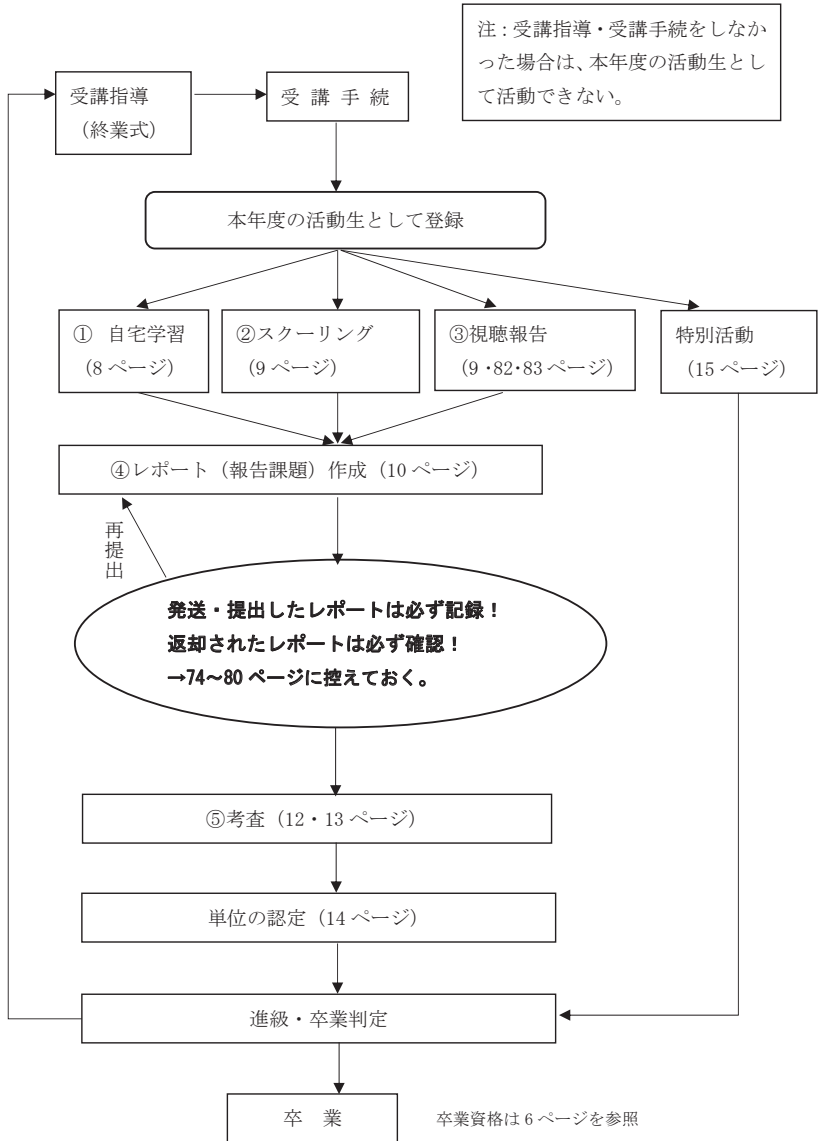
5 本校・協力校間の異動

希望者は、HR担任と相談のうえ12月から1月にかけて行われる次年度の活動意思確認調査までに申し出ること。

6 再活動

- (1) 前期（4月）と後期（10月）に受け入れる。
- (2) 希望者は、3月と9月の指定日までに学校に連絡をし、受講指導について担当者と打合せをすること。

7 入学から卒業までの流れ



〔4〕通信教育の学習のしかた

1 自宅学習

通信制のモットーは、「自学自習」です。日頃から、一定の時間を学習に割り当て、計画的に勉強することが大切になります。本冊子の85～86ページや、各科目のレポート冊子の表紙に提出期限が示してありますので、それらをよく確認し、計画的に学習を進めましょう（最初のスクーリングが始まるまでに、計画表を作成しておきましょう）。

通信制の自宅学習で用いるものとしては、以下のものがあります。

(1) 教科書

あなたが受講している科目を勉強するにあたって、中心となるのが教科書です。レポートも、ほとんどが教科書を基に出題されています。しっかりと教科書を読み、内容を理解してください。

教科書を読んで分からない点が出たら、そのままにしておかず質問して、疑問を解決するよう心がけましょう。質問することをノートに書きとめてからスクーリングに出席すると、数少ないスクーリング時間を有効に活用できます。

(2) 学習書・副教材（資料集など）

学習書は、教科書の内容を解説した手引きであり、家庭学習をする上で「先生の役割」を果たしてくれます。教科書と並行して読み、活用してください。

※ 科目によっては、資料集などを購入することがあります。大いに活用してください。

(3) 放送視聴

詳しくは下記「2 放送視聴」参照のこと。

教科書や学習書などをよく読んで内容を理解し、放送視聴などを活用しながら、レポートを作成しましょう。

2 放送視聴

NHKテレビ・ラジオでは、「高校講座」が放送されています。一年間の視聴を通して、高校教育課程の基礎が学べる番組です。また、インターネットでも全番組が配信されています。自宅学習や、スクーリングでよく理解できなかった点を補うものとして、十分に（計画的に）活用しましょう。

番組の日程は、裏表紙裏にある番組時刻表にあるほか、NHKのホームページ（NHK高校講座ホームページ：<https://edu.web.nhk/kokokoza/>）にも掲載されています。計画的に視聴を行いましょう。

3 スクーリング（面接指導、とも言います）

通信制は自学自習が基本となっていますが、自分だけで学習するのは難しいものです。そこで本校では、年間16回（協力校は12回）のスクーリングを実施し、科目担当の先生から指導を受けます。各科目には、スクーリングの最低出席時数（「必要面接時数」という）が設定されており、単位修得のためにはそれを満たす必要があります。スクーリングにはできる限り出席しまししょう。

スクーリングの際には、必ずレポート、教科書、学習書等を持参すること。また、「科目別出席票」（緑色）に個人バーコードを貼って、スクーリングを受けた先生に提出してください。

なお、出校する日は、スクーリングや定期考査だけではなく、特別活動や行事の実施日も含みます。

4 視聴報告（関連 82・83 ページ）

★注意！ 視聴報告を提出する際は、以下の点に注意してください。

- (1) 必ず事前に教科担当者に相談し、指導を受け「視聴指示書」を受け取る。こと。「視聴指示書」は締切の1週間前までに受け取ることが望ましい。
- (2) 「視聴報告書」は1番組を1枚（片面）の報告書にまとめること。
- (3) 「視聴報告書」は、必ず手書きすること。ワープロソフトでの作成は認めない。
- (4) 「視聴報告書」は、同一科目を1つの封筒に2枚（1時間分）まで同封して提出できる。
- (5) 同一科目の同じ日（消印）の提出は、2枚までしかできない。
- (6) 「視聴報告書」の内容を先生が評価し、十分理解できたと判断した場合は、2枚につき1時間の出席扱いとなる。
- (7) 視聴報告により、必要面接時数の10分の6までをまかなうことができる。
- (8) 次の科目を除いて視聴報告ができる。視聴報告ができない科目は、**公共、数学A（前期）、保健、情報Ⅱ、情報処理、総合的な探究の時間**の6科目である。
- (9) 視聴報告書提出の最終締切は、前期は8月6日（木）、後期は1月28日（木）とする。ただし、「再提出」の場合を考えて、早めに提出すること。

5 レポート（報告課題）作成

以上1～4の学習の成果を踏まえ、レポートを作成します。レポート作成の際には、以下の点に注意してください。なお、18 ページの「郵便物の提出方法」、19 ページの「封筒の記入例・レポートの折り方」もよく読んでから提出してください。

- (1) レポートは、決められた回数を、決められた期限内に、決められた順に提出すること。なおレポートは面接指導の終了後に提出すること。
- (2) レポートの提出は、提出期限の当日消印有効。直接持参もできるが、持参の場合の日時と提出先については以下のとおりである。
日時：スクーリング日と、平日（代休日を除く）の16:50まで厳守。
提出先：通信制職員に限る（事務室では受け付けない）。
ただし、提出期限の当日に持参した場合、16:50過ぎに提出されたレポートは評価が2段階下がる（合格であれば不合格にはならない。）
- (3) 提出の際には、必ず個人バーコードを所定の箇所に貼って提出すること。
- (4) 提出の際には、大封筒に、科目名・レポート回数・生徒番号・添削教師名・年・組（協力校生の場合は協力校名も）・氏名・郵便番号及び住所をペンではっきり書くこと。
- (5) レポートは、同じ科目を同日に2回分以上提出できない。また、同一の封筒に2回以上のレポートを入れないこと（まとめだしの禁止）。同じく、レターバックや定形外の封筒に複数のレポートを入れないこと（まとめだしとなる）。
- (6) レポートには必ず返信用封筒（自分の住所・氏名をペンで記入し、15円切手を貼ったもの）を同封する。
- (7) 題意にあった解答を、楷書で読みやすく、鉛筆で濃く丁寧に書くこと。
- (8) 合格したレポートは、5段階評価を行う（「総合探究」は合格のみ）。
- (9) 提出期限を過ぎたレポートは受け付けない。
- (10) 学習不十分と認められるレポートや他人のレポートを写すなど不正行為をしたレポートは「再提出」となる。
- (11) 返送されたレポートは速やかに開封し、「合格」・「再提出」を確認すること。「再提出」の場合は、合格するまで提出すること（提出期限は同じ）。
- (12) レポートが合格していれば74～80ページの「学習の記録」に記録する。入念に復習して保存し、考査対策に使用する。
- (13) 「再提出」になった場合、締め切りに間に合わない恐れがあるため、提出期限の直前にレポートを出すことは絶対にやめること。
- (14) 各レポートの提出期限から2週間たっても返送されない場合は、科目担当の先生に問い合わせること。

学習状況通知票の見方について

令和8年度 熊本県立湧井高等学校 課程 学習状況通知 2026/12/25

今年度、登校した日数

本校入学後、特別活動に参加した総時間数

学習状況通知票作成期日

学年・組		出校日数	26	回	特活時数	46.0	時間	既修得単位数	68										
学籍番号・名前		レポート提出			試験			スクーリング		評定									
科目名	第1回	第2回	第3回	第4回	第5回	第6回	第7回	第8回	第9回	第10回	第11回	第12回	規定数	出席数	規定数	評定	単位数	認定	
国表前	5	5	5	5	5	5	5	5	5	5	5	5	6	4	2	5	2	2	認
国表後	4	5	5	5	5	5	5	5	5	5	5	5	6	4	2	5	2	2	認
日本史探前	5	5	5	5	5	5	5	5	5	5	5	5	6	4	2	5	2	2	認
日本史探後	5	5	5	5	5	5	5	5	5	5	5	5	6	4	2	5	2	2	認
数Ⅰ上	5	5	5	5	5	5	5	5	5	5	5	5	6	4	2	5	2	2	認
数Ⅰ下	5	5	5	5	5	5	5	5	5	5	5	5	6	4	2	5	2	2	認
生物基前	4	5	5	5	5	5	5	5	5	5	5	5	6	4	2	5	2	2	認
生物基後	5	5	5	5	5	5	5	5	5	5	5	5	6	4	2	5	2	2	認
地学基前	5	5	5	5	5	5	5	5	5	5	5	5	6	4	2	5	2	2	認
地学基後	5	5	5	5	5	5	5	5	5	5	5	5	6	4	2	5	2	2	認
体Ⅲ前	5	5	5	5	5	5	5	5	5	5	5	5	6	4	2	5	2	2	認
体Ⅲ後	5	5	5	5	5	5	5	5	5	5	5	5	6	4	2	5	2	2	認
体Ⅳ前	5	5	5	5	5	5	5	5	5	5	5	5	6	4	2	5	2	2	認
体Ⅳ後	5	5	5	5	5	5	5	5	5	5	5	5	6	4	2	5	2	2	認
音Ⅰ前	5	5	5	5	5	5	5	5	5	5	5	5	6	4	2	5	2	2	認
音Ⅰ後	5	5	5	5	5	5	5	5	5	5	5	5	6	4	2	5	2	2	認
簿記前期	3	4	5	5	5	5	5	5	5	5	5	5	6	4	2	5	2	2	認
簿記後期	4	3	受	受	5	5	5	5	5	5	5	5	6	4	2	5	2	2	認
消費生前	5	5	5	5	5	5	5	5	5	5	5	5	6	4	2	5	2	2	認
消費生後	3	×	×	×	5	5	5	5	5	5	5	5	6	4	2	5	2	2	認
総探Ⅲ前	合	合	合	合	合	合	合	合	合	合	合	合	2	3	2				

考
すでに修得している単位の総数

単位修得なら「認」、落とした場合は「不」

各科目の単位数

修得した単位の五段階評価

単位修得に必要な最低面接時間

実際に出席した面接時間

前期科目素点(百点満点)

各科目のレポート総数

後期の最終レポート

前期の最終レポート

受付済みのレポート
2~5 評価
合格(総合探究のみ)
再提出
× 期限切れ

* データに間違いがあれば担任または各教科担当者に確認！

6 考查

考查には、下記の種類があります。

(1) 本考查

各学期に1回、本校および協力校で実施する。考查科目を「甲考查」と「乙考查」に固定して以下のとおり実施する。時間割及び考查範囲・注意事項などは、機関誌『図南』で知らせる。

甲考查

現代の国語、言語文化、文学国語、論理国語、国語表現、地理総合、歴史総合、倫理、政治・経済、数学Ⅱ上、数学A、科学と人間生活、体育Ⅰ・Ⅲ・Ⅳ、総合芸術、英語コミュニケーションⅠ下、英語コミュニケーションⅡ上、論理・表現Ⅰ、家庭基礎、家庭探究、情報Ⅰ、ビジネス基礎、フードデザイン、簿記、情報処理

乙考查

公共、地理探究、日本史探究、世界史探究、数学Ⅰ上、数学Ⅰ下、数学Ⅱ下、化学基礎、生物基礎、地学基礎、体育Ⅱ、保健、美術Ⅰ、音楽Ⅰ、書道Ⅰ、美術Ⅱ、音楽Ⅱ、書道Ⅱ、英語コミュニケーションⅠ上(新)、英語コミュニケーションⅠ上(旧)、英語コミュニケーションⅡ下、情報Ⅱ、消費生活

※前期のみの科目については、
後期のみの科目については、 で示しています。

(2) 補充考查

本考查で7時間を超える科目や、やむを得ない理由で本考查を受験できない場合に受験できる考查。

- a 受験資格（以下の条件を満たした場合のみ、受験できる）
 - ・病気、勤務などの理由でやむを得ず本考查を受験できず、本考查の受験予定日の前日（学校が休業日の場合は除く）までに申し出があった生徒。
 - ・本考查当日の変更の場合、学校へ連絡し、「証明書」（所定の様式）が提出され、受験が認められた生徒。
- b 考查の実施
対象生徒には、学校（担任）より通知し、本校のみで実施する。

(3) 追認考查

学習成績が不十分と認められた生徒について、学期末に本校のみで実施する。対象生徒には、学校（担任）より科目・日時等を通知し、「追認考查受験願」を郵送する。考查当日、「追認考查受験願」を提出しなければ受験できない。

(4) 特別考查

公欠や学校感染症による出校停止等のため、本考查・補充考查を受験できなかった生徒は、特別考查を受験することができる。
対象生徒には、学校（担任）より通知し、本校のみで実施する。

受験上の注意

以下を守らなかった場合、考査を受験できなくなったり無効となったりすることがあります。

- (1) 本考査は、日曜考査を受験することが原則である。
日曜考査と月曜考査を、連日に渡って受験することはできない。
やむを得ない理由（病気や勤務の都合など）で届日どおりに受験できなくなった場合、受験予定日の前日 16:50（学校が休業日の場合は除く）までに学校へ連絡すれば、月曜考査や補充考査を受験することができる。
- (2) 考査当日の変更は、学校への連絡と「証明書」（所定の書式）の提出が必要である。許可された場合は、学校（担任）から本人に通知する。
- (3) 考査を受験する際は、受験科目数分の小封筒（住所・氏名等をペンで記入し、切手 15 円分を貼ったもの）を準備し、1 枚のみ机の上に置く。開始 5 分前には着席しておく。
- (4) 考査は、担任から示された「個人別考査時間割」に沿って受験する。
空き時間があれば、自習室（場所は別途連絡）で自習する。
- (5) 考査開始後 20 分を経過したら入室できない。原則、時間内の退室は認めない。
- (6) 考査終了後は、問題用紙・解答用紙を別々に折りたたんで両方とも小封筒に入れて提出する。（問題用紙を持ち帰ってはならない）
- (7) 不正行為を行った場合、その当該科目の単位は認定しない。
- (8) 考査を受験しても、必要面接時数およびレポート合格の条件を満たしていない場合、単位修得はできない。
- (9) 私物は教室の指定された場所に置く。
携帯電話やスマートウォッチ等は電源を切り、バッグに入れ手元に置かない。
- (10) 机の上には筆記用具・返信用小封筒のみを置き、机の中には何も入れないこと。

[5] 単位の認定・再履修

1 単位認定の条件

単位を認定するに当たっては、以下の条件を満たす必要があるほか、レポート・スクーリング・考査・その他を総合して判断します。

(1) レポート

レポートを決められた期日までに全て提出し、合格していること。

(2) スクーリング

定められた時間数（必要面接時数）以上出席していること。

(3) 考査

必ず受験しなければなりません。

2 再履修

単位が認定されなかった場合は「再履修」となり、次年度に学習を最初からやり直さなければなりません。

3 成績評価と通知票

成績の評価は、考査の成績を主とするほか、スクーリングの出席時間数、レポートの提出状況や評価、放送視聴の利用状況等を考慮して行います。なお、単位の認定や成績評価については、「学習状況通知票」（11 ページ）及び学期末には「通知票」で通知します。

4 高等学校卒業程度認定試験合格科目の単位認定

高等学校卒業程度認定試験合格科目（以下、「高卒認定試験合格科目」という）を持っている場合、本校の内規に照らして、その科目が本校の単位として認定される場合があります。以下、概要を示しますが、詳細は担任の先生に必ず相談してください。

- (1) 高卒認定試験合格科目の単位認定は、本校の教育課程にある科目について行い、認定する単位数は原則として標準単位とする。
- (2) 認定する単位数は、卒業時までには 20 単位以内とする。
- (3) 高卒認定試験合格科目の認定は、その科目の 3 修教育課程における年次、またはそれ以降の年次の学期末に行う。
- (4) 高卒認定試験合格科目の単位認定を希望する場合は、「科目合格通知書、または証明書」を複写したものを添付した「高等学校卒業程度認定試験合格科目の単位認定願」を、前後期単位認定会までに担任を通じて提出すること。

〔6〕 特別活動（特活）

特別活動とは、ホームルーム活動や、学校行事、生徒会活動など、面接指導や
考査以外の教育活動を指します。卒業するためには、30 時間以上の特別活動へ
の出席が必要となります。

1 ホームルーム（HR）活動

ホームルームは、学校における基礎的な生活の場であり、担任の先生を中心と
して次のような活動をします。

- (1) ホームルームや学校における生活づくりへの参画。日常の生活や学習へ
の適応と自己の成長及び健康安全。一人一人のキャリア形成と自己実現。
- (2) 連絡事項の伝達、その他。

2 生徒会活動

生徒会会則（69～71 ページ）にしたがって、生徒会（生徒全員が会員です！）
が主催する諸行事に参加します。

3 学校行事・諸活動

入学式をはじめ、様々な行事に参加し、諸活動を行います。

学校行事の一環としてクラブ活動の時間があり、特別活動の時数としてカウ
ントされます。

ソフトテニス	手芸
バドミントン	書道
バレーボール	生花
卓球	読書
パソコン	美術
囲碁・将棋	百人一首かるた
音楽	和太鼓
科学	

〔7〕「学習会」に参加しよう！

○ 通信制では、水曜日の午前中（9：00～12：00）に自主参加の「学習会」を実施しています。

※ 9月・3月は実施しません。日程の詳細は、学校HPや学期はじめに配布する資料で確認してください。

○ 「学習会」への参加は「出校」扱いとなります。

○ 「学習会」では、以下の内容を行います。

① レポート作成支援（自習、質問対応）

② 進学・就職に関する学習支援（自主、質問対応、個別指導、一斉指導）

① レポート作成支援について

- ・自習は「206 教室」、質問対応は「207 教室」で実施します。
- ・分からないところがあれば、教科担当の先生に質問したり、必要に応じて個別に指導を受けたりすることができます。
- ・質問をする場合は、Forms による事前予約が必要です。名前や質問したい科目など必要事項を記入してください。
- ・自習教室は公共スペースです。黙学ができる人のみ参加することができます。

② 進学・就職に関する学習支援について

- ・自習は「206 教室」、質問対応は「207 教室」で実施します。
- ・教科に関する質問は各教科担当の先生、就職に関する質問は担任の先生におこなうことができます。質問をする場合は、Forms による事前予約が必要です。名前や質問したい科目など必要事項を記入してください
- ・毎週継続して進学・就職の個別指導を受けたい人は、担任の先生に申し出てください。
- ・「検定」や「就職」に関して、学習会の時間に一斉指導を行うことがあります。

《各種検定について》

- ・漢字検定：本校で実施（全日制と合同）
第1回（6～7月）、第2回（8～10月【未定】）
- ・英語検定：本校で実施
第1回（1次：5月下旬）、第2回（1次：10月上旬）、第3回（1次：1月下旬）
- ・数学検定：個人受験
（4月13日、7月27日、10月26日）
- ・食物検定：本校で実施
第1回（6月）、第2回（12月）
- ・消費者力検定：本校で実施（11月上旬）

※ 検定試験は申込人数や級によっては、校内で受験できない場合があります。

〔8〕諸 手 続

1 各種の証明書

次の証明書を必要とする場合は、スクーリング当日の午前中までに申請書に担任印をもらって、事務室に提出しておくこと（申請書は事務室備え、または学校HPからダウンロード可）。在学証明書・卒業見込証明書・卒業証明書・成績単位修得証明書・調査書・成績証明書・単位修得証明書・その他。

2 旅客鉄道会社（JR）学校学生生徒旅客運賃割引証（通信教育学校用）

(1) 通信制課程在学の生徒が、スクーリング又は考査のために利用する場合
通学用割引普通回数乗車券（5割引）

(2) 片道の営業キロが100キロメートルを超える区間を旅行する場合
学生割引乗車券（2割引）

※(1)(2)ともに、学生割引証が必要な場合は、スクーリング当日の午前中までに申請書に担任印をもらって、事務室に提出しておくこと（申請書は事務室備え、または学校HPからダウンロード可）。

※学生割引証の有効期間は、発効日から1ヶ月間です。

※(1)については、本校へ通学するための割引乗車券であるため、それ以外の用途には使用できません。

1～2 共通事項

※申請書には、担任の印鑑を押印してもらうこと。

※証明書を渡す際に本人確認をするので、運転免許証やマイナンバーカード等を持参すること。

※郵送で申請する場合は、申請書に必要事項を記入し、本人確認ができる物（運転免許証やマイナンバーカード表面等の写し）と返送用封筒に110円切手を貼ったものを同封して事務室宛に申し込むこと。

※代理申請（三親等までの親族に限る）の場合は、生徒本人と代理申請者の本人確認ができる物（運転免許証やマイナンバーカード表面等（写し可））、委任状を持参すること。

※申請は、午前9時～午後4時までの間に来校すること（発行に時間がかかるため）。ただし、スクーリング当日は午前8時30分から申請可。

※通信制の代休日（主に火曜日）は職員が不在のため申請書を受け付けることができないので、電話で事前確認する等注意すること。

3 生徒証

- (1) 生徒証の取扱いについては、生徒証裏面の「注意」をよく守ること。
- (2) 破損または紛失した場合は、生徒指導部へ申し出を行い、再交付を受けること。なお、再発行の際は写真1枚(縦4cm、横3cm)を提出すること。
- (3) 生徒証の有効期限は、発行年度の3月31日までとする。前期卒業者は、発行年度の9月30日までとする。後期新入学及び後期転編入の生徒は、入学年度の3月31日までとする。以降卒業年度までは、年度初めに更新したものを交付する。
- (4) 期間を過ぎたときや退学するときは、生徒証を発行者へ速やかに返却すること。

4 転学・退学について

転学又は退学を希望する生徒は、所定の用紙の交付を担当より受け、それを担任に提出して学校の指示を受けること。

〔9〕 通信連絡に関する注意

1 郵便物の提出方法

- (1) 学校への通信文(レポート、視聴報告書、質問など)には、学年、組、生徒番号、氏名をはっきり書いておく。
- (2) 1通の封筒には、同時に2通以上のレポートを入れてはいけない。ただし、「視聴報告書」は除く。
- (3) 封筒は次ページの図のように書き、鉛筆で書いてはいけない。
 - 送付用大封筒には、科目名、添削教師名を忘れないこと。
 - 返送用小封筒には、郵便番号、住所、氏名を明記しておくこと。
 - 返送用小封筒には、必ず15円分の切手を貼っておくこと(重ねたりしない)。
- (4) 封筒について
 - 封筒はすべて学校で配付する所定のものを用いる。
 - 封は、1/2開封でのりづけする。ホッチキスの使用は禁ずる。
 - 学習上のことでも現金を入れてはならない。
 - 封筒が不足しそうな場合は、早めに担任へ申し出ること。

2 電話による連絡

- (1) スクーリング中は、生徒の呼び出し電話は受け付けない(緊急の場合を除く)。
- (2) 電話する場合は、学年・組・氏名を明らかにしてからはっきりと簡潔に要件を述べる。質問するときも短時間ですませるよう内容をよく整理しておく。
- (3) 職員への連絡・質問がある場合は、通信制職員室(096-372-5372)に直接電話をすること。時間は、土曜日・祝日及び通信制代休日(主に火曜日)を除く9時～16時30分である。ただし、日曜面接・協力校面接指導等の代休、出張等のため職員が不在の場合があるので、注意すること。

3 封筒の記入例・レポートの折り方

(送付用大封筒の記入例)

(返送用小封筒の記入例)

8 6 2 8 6 0 3

15円切手
をはること

熊本市中央区出水四丁目一番二号

熊本県立湧心館高等学校通信制 御中

第四種郵便
熊本県教育委員会認可通信教育

科目	現代の国語	レポート回数	/
生徒番号	20261000	添削教師	○△ 先生
年・組名	1年A組 氏名 出水花子		
住所	郵便番号 (862-0976) 熊本市中央区九品寺一丁目23-45		

8 6 2 0 9 7 6

15円切手
をはること

出水花子様

熊本市中央区九品寺一丁目23-45

第四種郵便
熊本県教育委員会認可通信教育

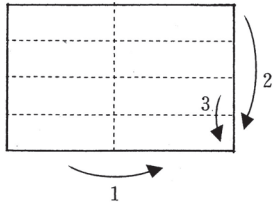
〔 / 〕年〔 A 〕組

科目	現代の国語	レポート回数	/
〒862-8603 熊本市中央区出水4丁目1番2号 熊本県立湧心館高等学校通信制 TEL 096-372-5372			

各欄ともすべて記入もれがないようにすること。

記入もれに注意。

(レポートの折り方)



名前が表に出るようにし、外表に八つ折りにして、返送用小封筒と一緒に、送付用大封筒の中に同封する。

3回折る

4 出校票・科目別出席票・特活出席票の記入例

青 色

出 校 票					
1年A組		担任	〇〇先生		
生徒番号		20261000			
氏名		出水 太郎			
R8 年 4月26日					
出席校	本校	鹿本	人吉	天草	芦北

緑 色

科目別出席票		
R8 年 4月26日		
生徒番号	年	組
20261000	1	A
氏名	出水 太郎	
科目	現代の国語	
面接時間	1.0	
ここにバーコードを貼ること		

桃 色

特活出席票		
R8 年 4月26日		
1年A組		担任 〇〇先生
生徒番号		20261000
氏名		出水 太郎
特活内容	学校行事	(ホームルーム) クラブ
特活時間	1.0	

※出校票は、以下の場合に提出する。

- ・SHRに出席した場合。
- ・定期考査を受験した場合。
- ・学習会で出校した場合。

※SHRやLHRに出席できない場合は、必ず職員室で担任に提出すること。

※科目別出席票には、個人バーコードを貼って提出すること。

5 面接資料のウェブサイト掲載について

スクーリングにおける面接資料のURLが、通信制のウェブサイトに掲載されています。

以下のQRコードから面接資料の閲覧が可能です。

各教科のキャビネットの中に、面接資料があります（スクーリング後に掲載します）。

ただし、全てのキャビネットの中に面接資料があるわけではありません。

面接資料がない教科・科目もあります。

各面接資料はその回のレポートの締切後に削除されます。



※このQRコードは湧心館高校通信制生徒専用です。

取扱には注意してください。

【10】学費の支援について

1 奨学金

	奨学金の種類	月額（円）		返還義務	条件	募集時期
高校 在 学 中 の も の	熊本県定通 修学奨励資金	14,000		卒業し、 手続すれば 返還免除	<ul style="list-style-type: none"> ・就労・所得 ・年間18単位以上履修 ・4年以内で卒業 ※卒業できなければ返還	6月頃
	熊本県育英資金 (貸与)	自宅	18,000 13,000 8,000	あり	<ul style="list-style-type: none"> ・主たる生計維持者が 熊本県内に居住 ・成績、所得、人物 	5月頃
	自宅 外	23,000 18,000 13,000				
大 学 等 進 学 前 の 予 約	日本学生支援 機構（給付型）	世帯の所得金額に 基づいて決まる		なし	・所得、人物、成績	4～7月
	日本学生支援 機構（貸与型）	(第1種) 最高月額の場合 45,000円～ 64,000円 (第2種) 20,000円～ 120,000円		あり	・所得、人物、成績	

※大学進学のための奨学金は、進学後に振り込みが始まります。入学前に必要な入学金等には間に合いません。

※その他の奨学金については、随時お知らせします。

2 教科書・学習書の無償給与

熊本県の定時制・通信制高校で働きながら学んでいる人を支援する制度です。要件に合う人で所定の書類を提出して無償給与認定された人には、教科書・学習書が県から支給されます（教科書・学習書代金が払い戻されたり、支払いが不要になったりします）。

手続きをするためには、SHRやLHRに出席し、担任による募集の説明をよく聞いてください。また、申請の際は、不備のない書類を期限厳守で提出してください。

(1) 要件

ア 有職生徒であること（自家営業に従事する者を含む）。

※パート、アルバイトまたは定職に就いていて、経常的に収入を得ている者。

イ 所得要件

申請者（生徒本人）	収入が 279 万円以下であること。
申請者を扶養する者（保護者等）	左の者の年間収入が所得税法に基づく課税対象とならない額の最高額の 192%以下であること。
扶養親族を有する申請者	同上

ウ 修得単位数及び履修

- ① 入学後 1 年目は、単位要件はなし。
- ② 入学後 2 年目は、14 単位以上修得済みの者。
- ③ 入学後 3 年目以降は、28 単位以上修得済みの者。

エ 有職生徒以外

イとウの要件を満たし、次の各号に該当する真にやむを得ない事由により学校長が給与することを適当と認めた者。

- ① 障がいのある者
- ② 疾病・り災等により職に就くことができない者
- ③ 職に就く意思があり求職中だが、職がなく就職が困難な者
- ④ その他、やむを得ない理由がある者

(2) 手続きのための書類提出時期

ア 在校生 : 前年度の 12 月（予定）

イ 新入生、転編入生、再活動生 : 4 月（後期の新入生、転編入生は別途連絡）

3 勤労学生控除制度（所得税の控除）

就労（パート・アルバイトを含む）している生徒は、「勤労学生控除」を適用することで、所得税が還付される場合があります。令和 7 年度の改正後、この制度の対象となるのは、年間の給与収入が 123 万円超～150 万円以下であり、かつ給与所得以外の所得が 10 万円以下の場合です。なお、勤労学生控除を受けると、年齢によっては、保護者の扶養控除の対象から外れることがあります。そのため、控除の申請を行う際には、必ず保護者と相談したうえで手続きを進めてください。

[11]付表

1 令和8年度 湧心館高校通信制 年間行事予定表(メモ欄付き)

4月		メモ欄	5月		メモ欄
1	水		1	金	
2	木		2	土	
3	金		3	日	協力校面接 前① 憲法記念日
4	土		4	月	みどりの日
5	日		5	火	こどもの日
6	月		6	水	振替休日
7	火		7	木	本校学習会
8	水		8	金	
9	木		9	土	
10	金		10	日	本校面接 前②
11	土		11	月	本校面接 前②
12	日	在校生手続 新入学手続・OR1	12	火	代休
13	月	代休	13	水	本校学習会
14	火		14	木	
15	水		15	金	
16	木		16	土	
17	金		17	日	本校面接 前③
18	土		18	月	本校面接 前③
19	日	始業式・入学式 新入生OR2	19	火	代休
20	月		20	水	本校学習会
21	火	代休	21	木	
22	水		22	金	
23	木		23	土	
24	金		24	日	協力校面接 前②
25	土		25	月	
26	日	本校面接 前①	26	火	
27	月	本校面接 前①	27	水	本校学習会
28	火	代休	28	木	
29	水	昭和の日	29	金	
30	木	本校学習会	30	土	
			31	日	本校面接 前④

6月			メモ欄	7月			メモ欄
1	月	本校面接 前④		1	水	本校学習会	
2	火	代休		2	木		
3	水	本校学習会		3	金		
4	木			4	土		
5	金			5	日	本校面接 前⑥	
6	土			6	月	本校面接 前⑥	
7	日	県定通体育大会		7	火	代休	
8	月	代休		8	水	本校学習会	
9	火			9	木	総合探究支援企画	
10	水	本校学習会		10	金		
11	木			11	土		
12	金			12	日	協力校面接 前⑤	
13	土			13	月		
14	日	協力校面接 前③		14	火		
15	月			15	水	本校学習会	
16	火			16	木		
17	水	全通研熊本大会準備	通信制は閉庁日です	17	金		
18	木	全通研熊本大会	通信制は閉庁日です	18	土		
19	金	全通研熊本大会	通信制は閉庁日です	19	日	協力校面接 前⑥	
20	土			20	月	海の日	
21	日	協力校面接 前④		21	火		
22	月			22	水	本校学習会	
23	火			23	木		
24	水	本校学習会		24	金		
25	木	保護者会		25	土		
26	金	保護者会		26	日	本校面接 前⑦	
27	土			27	月	本校面接 前⑦	
28	日	本校面接 前⑤		28	火	代休	
29	月	本校面接 前⑤		29	水	本校学習会	
30	火	代休		30	木		
				31	金		

8月		メモ欄	9月		メモ欄
1	土		1	火	
2	日	本校面接 前⑧	2	水	
3	月	本校面接 前⑧	3	木	
4	火	代休	4	金	代休
5	水	本校学習会	5	土	
6	木	前期視聴報告締切日	6	日	前期追認考査 前期卒業予定者出校日 該当者のみ
7	金		7	月	
8	土		8	火	
9	日	前期甲考査	9	水	
10	月	前期甲月曜考査	10	木	
11	火	山の日 学校閉庁日	11	金	代休
12	水	代休 学校閉庁日	12	土	
13	木	学校閉庁日	13	日	前期卒業式 後期受講指導 後期受講指導は該当者のみ
14	金	学校閉庁日	14	月	代休
15	土		15	火	
16	日		16	水	
17	月		17	木	
18	火		18	金	
19	水	本校学習会	19	土	
20	木		20	日	後期受講手続き 該当者のみ
21	金		21	月	敬老の日
22	土		22	火	国民の休日
23	日	前期乙考査	23	水	秋分の日
24	月	前期乙月曜考査	24	木	
25	火	代休	25	金	
26	水		26	土	
27	木		27	日	後期転編入学手続・OR 後期新入学手続・OR
28	金		28	月	代休
29	土		29	火	
30	日	前期補充考査 該当者のみ	30	水	
31	月	前期補充月曜考査 該当者のみ			

10月			メモ欄	11月			メモ欄
1	木	後期入学式		1	日	協力校面接 後②	
2	金			2	月		
3	土			3	火	文化の日	
4	日	本校面接 後①		4	水	本校学習会	
5	月	本校面接 後①		5	木		
6	火	代休		6	金		
7	水	本校学習会		7	土		
8	木			8	日	本校面接 後③	
9	金	代休		9	月	本校面接 後③	
10	土	定通文化大会		10	火	代休	
11	日			11	水	本校学習会	
12	月	スポーツの日		12	木	総合探究支援企画	
13	火	代休(9/20分)		13	金		
14	水	本校学習会		14	土		
15	木			15	日	本校面接 後④	
16	金			16	月	本校面接 後④	
17	土			17	火	代休	
18	日	協力校面接 後①		18	水	本校学習会	
19	月			19	木		
20	火			20	金		
21	水	本校学習会		21	土		
22	木			22	日	協力校面接 後③	
23	金			23	月	勤労感謝の日	
24	土			24	火		
25	日	本校面接 後②		25	水	本校学習会	
26	月	本校面接 後②		26	木		
27	火	代休		27	金		
28	水	本校学習会		28	土		
29	木			29	日	本校面接 後⑤	
30	金			30	月	本校面接 後⑤	
31	土						

12月		メモ欄	1月		メモ欄
1	火	代休	1	金	元日
2	水	本校学習会	2	土	
3	木		3	日	
4	金		4	月	仕事始め
5	土		5	火	
6	日	協力校面接 後④	6	水	本校学習会
7	月		7	木	
8	火		8	金	
9	水	本校学習会	9	土	
10	木		10	日	協力校面接 後⑥
11	金		11	月	成人の日
12	土		12	火	
13	日	本校面接 後⑥	13	水	本校学習会
14	月	本校面接 後⑥	14	木	
15	火	代休	15	金	
16	水	本校学習会	16	土	
17	木		17	日	本校面接 後⑦
18	金		18	月	本校面接 後⑦
19	土		19	火	代休
20	日	協力校面接 後⑤	20	水	本校学習会
21	月		21	木	
22	火		22	金	
23	水	本校学習会	23	土	
24	木		24	日	本校面接 後⑧
25	金		25	月	本校面接 後⑧
26	土		26	火	代休
27	日		27	水	本校学習会
28	月	仕事納め	28	木	後期視聴報告締切日
29	火	学校閉庁日	29	金	
30	水	学校閉庁日	30	土	
31	木	学校閉庁日	31	日	

2月			メモ欄	3月			メモ欄
1	月			1	月	卒業予定者出校日	
2	火			2	火	代休	
3	水	本校学習会		3	水	代休(2/21分)	
4	木			4	木		
5	金			5	金		
6	土			6	土		
7	日	後期甲考査		7	日	卒業式	
8	月	後期甲月曜考査		8	月	代休	
9	火	代休		9	火		
10	水	本校学習会		10	水		
11	木	建国記念の日		11	木		
12	金			12	金		
13	土			13	土		
14	日	後期乙考査		14	日	終業式・受講指導	
15	月	後期乙月曜考査		15	月	代休	
16	火	代休		16	火		
17	水			17	水		
18	木			18	木		
19	金			19	金		
20	土			20	土		
21	日	後期補充考査	該当者のみ	21	日	春分の日 転退任式(予定)	
22	月	後期補充月曜考査	該当者のみ	22	月	振替休日	
23	火	天皇誕生日		23	火	代休	
24	水			24	水		
25	木			25	木		
26	金			26	金		
27	土			27	土		
28	日	後期追認考査	該当者のみ	28	日	新入学予定者説明会	
				29	月	代休	
				30	火		
				31	水		

2 本校面接時間割

本校面接時間割 前期①

4月26日 **日曜** ※1年AB組 4限目 英語コミュニケーションⅠ上【旧教科書使用者】205

年	時限 時刻 組	1限	2限	3限	S	4限	5限	6限	7限	L (清)
		9:00 ～ 9:50	10:00 ～ 10:50	11:00 ～ 11:50		12:50 ～ 13:40	13:50 ～ 14:40	14:50 ～ 15:40	15:50 ～ 16:40	
1年	AB	数学Ⅰ上 (508)	体育Ⅰ (第1体育館)	科学と人間生活 (生物室・地学室)	H	英語コミュニケーションⅠ上 (508・205)	現代の国語 (508)	家庭基礎 (508・506)	R (掃)	
	CD	体育Ⅰ (第1体育館)	数学Ⅰ上 (501)	英語コミュニケーションⅠ上 (501)		家庭基礎 (501・506)	科学と人間生活 (生物室・化学室)	現代の国語 (501)		
	EF	英語コミュニケーションⅠ上 (502)	現代の国語 (502)	体育Ⅰ (第1体育館)		数学Ⅰ上 (502)	家庭基礎 (502・506)	科学と人間生活 (化学室・地学室)		
2年	ABC	音楽Ⅰ (音楽室)	文学国語 (会議室・205)	英語コミュニケーションⅠ下 (大教東・205)	H	化学基礎 (化学室・大教西)	体育Ⅱ (第1体育館)	数学A (大教東・205)	R (掃)	
	DEF	美術Ⅰ (美術室)	英語コミュニケーションⅠ下 (書道室)	化学基礎 (大教西・208)		文学国語 (会議室・208)	数学A (大教西・208)	体育Ⅱ (第1体育館)		
3年	ABC	論理国語 (大教西)	生物基礎 (生物室・物理室)	体育Ⅲ (第2体育館)	R	音楽Ⅱ (音楽室)	英語コミュニケーションⅡ上 (視聴覚室)	数学Ⅱ上 (307)	R (掃)	
	DEF	簿記 (305)	体育Ⅲ (第2体育館)	数学Ⅱ上 (307)		美術Ⅱ (美術室)	ビジネス基礎 (会議室)	フードデザイン (会議室)		論理国語 (大教西)
4年	AB	数学Ⅱ下 (407)	英語コミュニケーションⅡ下 (視聴覚室)	総合芸術 (芸術棟教室)	R	政治・経済 (視聴覚室)	地学基礎 (地学室・物理室)	体育Ⅳ (第2体育館)	R (掃)	
	CD	消費生活 (会議室)	情報Ⅱ (第2パソコン室)	論理・表現Ⅰ (408)		地学基礎 (地学室・物理室)	体育Ⅳ (第2体育館)	政治・経済 (視聴覚室)		

4月27日 **月曜** ※1年生 2限目 英語コミュニケーションⅠ上【旧教科書使用者】205

学年	時限	1限	2限	3限	S	4限	5限	6限	7限	L (清)
		現代の国語 (508・505)	英語コミュニケーションⅠ上 (508・505・205)	科学と人間生活 (生物・化学・地学)		数学Ⅰ上 (508・505)	体育Ⅰ (第1体育館)	家庭基礎 (508・506)		
1年		現代の国語 (508・505)	英語コミュニケーションⅠ上 (508・505・205)	科学と人間生活 (生物・化学・地学)	H	数学Ⅰ上 (508・505)	体育Ⅰ (第1体育館)	家庭基礎 (508・506)	R (掃)	
2年		音楽Ⅰ (音楽室)	化学基礎 (化学室・大教室)	文学国語 (会議室・205)		体育Ⅱ (第1体育館)	数学A (大教室)	英語コミュニケーションⅠ下 (大教室東・西)		
3年		英語コミュニケーションⅡ上 (視聴覚室)	生物基礎 (生物室・物理室)	音楽Ⅱ (音楽室)	R	論理国語 (会議室)	体育Ⅲ (第2体育館)	数学Ⅱ上 (307)	R (掃)	
4年		ビジネス基礎 (会議室)	総合芸術 (芸術棟教室)	英語コミュニケーションⅡ下 (視聴覚室)		簿記 (305)	フードデザイン (会議室)	政治・経済 (視聴覚室)		
4年		地学基礎 (地学室・物理室)	論理・表現Ⅰ (408)	情報Ⅱ (第2パソコン室)	体育Ⅳ (第2体育館)	数学Ⅱ下 (407)	消費生活 (会議室)			

本校面接時間割 前期②

5月10日 日 曜

年	時限 時刻 組	1限	2限	3限	S	4限	5限	6限	7限			
		1限 9:00 ～ 9:50	2限 10:00 ～ 10:50	3限 11:00 ～ 11:50		4限 12:50 ～ 13:40	5限 13:50 ～ 14:40	6限 14:50 ～ 15:40	7限 15:50 ～ 16:40	特 別 活 動 (クラブ／新入生は検診)		
1年	AB	保健 (508)	公共 (508)	現代の国語 (508)	H	家庭基礎 (508・506)	科学と 人間生活 (生物室・地学室)					
	CD	科学と 人間生活 (生物室・化学室)	現代の国語 (501)	家庭基礎 (501・506)		公共 (501)	保健 (501)					
	EF	公共 (502)	家庭基礎 (502・506)	保健 (502)		科学と 人間生活 (化学室・地学室)	現代の国語 (502)					
2年	ABC	体育Ⅱ (第1体育館)	文学国語 (会議室・205)	歴史総合 (大教東・205)	R	英語コミュニ ケーションⅠ下 (大教東・205)	化学基礎 (化学室・大教西)					
	DEF	歴史総合 (大教東・208)	英語コミュニ ケーションⅠ下 (大教西・208)	化学基礎 (化学室・大教西)		体育Ⅱ (第1体育館)	文学国語 (会議室・208)					
3年	ABC	論理国語 (大教西) 簿記 (305)	音楽Ⅱ (音楽室) 美術Ⅱ (美術室)	英語コミュニ ケーションⅡ上 (視聴覚室)	R	数学Ⅱ上 (307) フードデザイン (会議室)	世界史探究 (307) 日本史探究 (305) 地理探究 (306)					
	DEF	数学Ⅱ上 (307) フードデザイン (会議室)	書道Ⅱ (書道室)	ビジネス基礎 (会議室)		論理国語 (大教西) 簿記 (308)						
4年	AB	英語コミュニ ケーションⅡ下 (視聴覚室)	政治・経済 (視聴覚室)	総合芸術 (芸術棟教室)	R	体育Ⅳ (第2体育館)	国語表現 (視聴覚室)					
	CD	情報Ⅱ (第2パソコン室)	体育Ⅳ (第2体育館)	論理・表現Ⅰ (408)		政治・経済 (視聴覚室)	情報処理 (第2パソコン室)					

5月11日 月 曜

学年	時限	1限	2限	3限	S	4限	5限	6限	7限	
		1限	2限	3限		4限	5限	6限	7限	特 別 活 動 (クラブ／新入生は検診)
1年	現代の国語 (508・505)	公共 (508・505)	科学と 人間生活 (生物・化学・地学)	保健 (508)	家庭基礎 (508・506)					
2年	化学基礎 (化学室・大教室)	文学国語 (会議室・205)	歴史総合 (大教室)	体育Ⅱ (第1体育館)	英語コミュニ ケーションⅠ下 (大教室東・西)					
3年	世界史探究 (305) 日本史探究 (307) 地理探究 (306)	音楽Ⅱ (音楽室) 美術Ⅱ (美術室) 書道Ⅱ (書道室)	数学Ⅱ上 (307) フードデザイン (会議室)	H	英語コミュニ ケーションⅡ上 (視聴覚室)	論理国語 (会議室) 簿記 (305)				
	総合芸術 (芸術棟教室) 論理・表現Ⅰ (408)	英語コミュニ ケーションⅡ下 (視聴覚室) 情報Ⅱ (第2パソコン室)	国語表現 (視聴覚室) 情報処理 (第2パソコン室)		体育Ⅳ (第2体育館)	政治・経済 (視聴覚室・408)				

本校面接時間割 前期③

5月17日 日 曜 ※1年AB組 2限目 英語コミュニケーションⅠ上【旧教科書使用者】205

年 組	時限 時刻	1限	2限	3限	S	4限	5限	6限	7限
		9:00 ～ 9:50	10:00 ～ 10:50	11:00 ～ 11:50		12:50 ～ 13:40	13:50 ～ 14:40	14:50 ～ 15:40	15:50 ～ 16:40
1年	AB	数学Ⅰ上 (508)	英語コミュニケーションⅠ上 (508・205)	現代の国語 (508)	S	体育Ⅰ (第1体育館)	総 合	生 徒	特 別 活 動 (クラブ)
	CD	現代の国語 (501)	体育Ⅰ (第1体育館)	数学Ⅰ上 (501)		英語コミュニケーションⅠ上 (501)			
	EF	体育Ⅰ (第1体育館)	数学Ⅰ上 (502)	英語コミュニケーションⅠ上 (502)		現代の国語 (502)			
2年	ABC	文学国語 (会議室・205)	音楽Ⅰ (音楽室) 美術Ⅰ (美術室)	数学Ⅰ下 (大教東・205)	H	英語コミュニケーションⅠ下 (大教東・205)	探 究	総 会	動 (クラブ)
	DEF	英語コミュニケーションⅠ下 (大教西・208)	書道Ⅰ (書道室)	文学国語 (会議室・208)		数学Ⅰ下 (大教西・208)			
3年	ABC	体育Ⅲ (第2体育館)	生物基礎 (生物室・物理室)	音楽Ⅱ (音楽室) 美術Ⅱ (美術室)	R	世界史探究 (307) 日本史探究 (305) 地理探究 (306)	探 究	総 会	動 (クラブ)
	DEF	生物基礎 (生物室・物理室)	体育Ⅲ (第2体育館)	書道Ⅱ (書道室)		地学基礎 (地学室・物理室) 政治・経済 (視聴覚室)			
4年	AB	国語表現 (視聴覚室)	数学Ⅱ下 (407)	政治・経済 (視聴覚室)	R	地学基礎 (地学室・物理室)	探 究	総 会	動 (クラブ)
	CD	情報処理 (第2パソコン室)	消費生活 (会議室)	地学基礎 (地学室・物理室)		政治・経済 (視聴覚室)			

5月18日 月 曜 ※1年生 1限目 英語コミュニケーションⅠ上【旧教科書使用者】205

学 年	時限 時刻	1限	2限	3限	S	4限	5限	6限	7限
		9:00 ～ 9:50	10:00 ～ 10:50	11:00 ～ 11:50		12:50 ～ 13:40	13:50 ～ 14:40	14:50 ～ 15:40	15:50 ～ 16:40
1年		英語コミュニケーションⅠ上 (508・505・205)	現代の国語 (508・505)	数学Ⅰ上 (508・505)	S	体育Ⅰ (第1体育館)	総 合	生 徒	特 別 活 動 (クラブ)
2年		音楽Ⅰ (音楽室) 美術Ⅰ (美術室) 書道Ⅰ (書道室)	文学国語 (会議室・205)	数学Ⅰ下 (大教室)		英語コミュニケーションⅠ下 (大教室東・西)			
	3年		世界史探究 (305) 日本史探究 (307) 地理探究 (306)	音楽Ⅱ (音楽室) 美術Ⅱ (美術室) 書道Ⅱ (書道室)		生物基礎 (生物室・物理室)			
4年			地学基礎 (地学室・物理室)	政治・経済 (視聴覚室・408)	国語表現 (視聴覚室) 情報処理 (第2パソコン室)	R	数学Ⅱ下 (407) 消費生活 (会議室)	探 究	総 会

本校面接時間割 前期④

5月31日 日 曜 ※1年AB組 4限目 英語コミュニケーションⅠ上【旧教科書使用者】205

年 組	時限 時刻	1限	2限	3限	S	4限	5限	6限	7限
		9:00 ～ 9:50	10:00 ～ 10:50	11:00 ～ 11:50		12:50 ～ 13:40	13:50 ～ 14:40	14:50 ～ 15:40	15:50 ～ 16:40
1年	AB	家庭基礎 (508・506)	公 共 (508)	科 学 と 人 間 生 活 (生物室・地学室)	H	英語コミュニ ケーションⅠ上 (508・205)	体 育 Ⅰ (第1体育館)	特 別 活 動)
	CD	公 共 (501)	科 学 と 人 間 生 活 (生物室・化学室)	家庭基礎 (501・506)		体 育 Ⅰ (第1体育館)	英語コミュニ ケーションⅠ上 (501)		
	EF	科 学 と 人 間 生 活 (化学室・地学室)	英 語 コミュニ ケーションⅠ上 (502)	体 育 Ⅰ (第1体育館)		家庭基礎 (502・506)	公 共 (502)		
2年	ABC	体 育 Ⅱ (第1体育館)	数 学 A (大教東・205)	化学基礎 (化学室・大教西)	H	音 楽 Ⅰ (音楽室)	歴 史 総 合 (大教東・205))	
	DEF	数 学 A (大教西・208)	体 育 Ⅱ (第1体育館)	歴 史 総 合 (大教東・208)		美 術 Ⅰ (美術室)	書 道 Ⅰ (書道室)		化学基礎 (化学室・大教西)
3年	ABC	体 育 Ⅲ (第2体育館)	論 理 国 語 簿 記 (大教西) (305)	英 語 コミュニ ケーションⅡ上 (視聴覚室)	R	数 学 Ⅱ 上 (307)	生 物 基 礎 フードデザイン (生物室・物理室))	
	DEF	生 物 基 礎 (生物室・物理室)	数 学 Ⅱ 上 (307)	ビ ジ ネ ス 基 礎 フードデザイン (会議室)		論 理 国 語 (大教西) 簿 記 (308)	体 育 Ⅲ (第2体育館)		
4年	AB	英 語 コミュニ ケーションⅡ下 (視聴覚室)	地 学 基 礎 (地学室・物理室)	総 合 芸 術 (芸術棟教室)	R	体 育 Ⅳ (第2体育館)	数 学 Ⅱ 下 (407))	
	CD	情 報 Ⅱ (第2パソコン室)	体 育 Ⅳ (第2体育館)	論 理 ・ 表 現 Ⅰ (408)		地 学 基 礎 (地学室・物理室)	消 費 生 活 (会議室)		

6月1日 月 曜 ※1年生 1限目 英語コミュニケーションⅠ上【旧教科書使用者】205

学 年	時 限	1限	2限	3限	S	4限	5限	6限	7限
		英語コミュニ ケーションⅠ上 (508・505・205)	科 学 と 人 間 生 活 (生物・化学・地学)	公 共 (508・505)		体 育 Ⅰ (第1体育館)	家 庭 基 礎 (508・506)	特 別 活 動)
1年									
2年		音 楽 Ⅰ (音楽室)	数 学 A (大教室)	化学基礎 (化学室・大教室)	H	歴 史 総 合 (大教室)	体 育 Ⅱ (第1体育館)	特 別 活 動)
		美 術 Ⅰ (美術室)							
3年		数 学 Ⅱ 上 (307)	論 理 国 語 簿 記 (会議室)	生 物 基 礎 (生物室・物理室)	R	英 語 コミュニ ケーションⅡ上 (視聴覚室)	体 育 Ⅲ (第2体育館))	
		フードデザイン (会議室)	簿 記 (305)						ビ ジ ネ ス 基 礎 (会議室)
4年		地 学 基 礎 (地学室・物理室)	総 合 芸 術 (芸術棟教室)	英 語 コミュニ ケーションⅡ下 (視聴覚室)	R	数 学 Ⅱ 下 (407)	体 育 Ⅳ (第2体育館))	
		論 理 ・ 表 現 Ⅰ (408)	情 報 Ⅱ (第2パソコン室)	消 費 生 活 (会議室)					

本校面接時間割 前期⑤

6月28日 日 曜 ※1年AB組 5限目 英語コミュニケーションⅠ上【旧教科書使用者】205

年 組	時限時刻	1限	2限	3限	S	4限	5限	6限	7限
		9:00～9:50	10:00～10:50	11:00～11:50		12:50～13:40	13:50～14:40	14:50～15:40	15:50～16:40
1年	AB	保健 (508)	現代の国語 (508)	家庭基礎 (508・506)	S	数学Ⅰ上 (508)	英語コミュニケーションⅠ上 (508・205)	科学と人間生活 (生物室・地学室)	L 3・4年は進路説明会
	CD	現代の国語 (501)	家庭基礎 (501・506)	英語コミュニケーションⅠ上 (501)		科学と人間生活 (生物室・化学室)	保健 (501)	数学Ⅰ上 (501)	
	EF	数学Ⅰ上 (502)	英語コミュニケーションⅠ上 (502)	科学と人間生活 (化学室・地学室)		家庭基礎 (502・506)	現代の国語 (502)	保健 (502)	
2年	ABC	体育Ⅱ (第1体育館)	文学国語 (会議室・205)	数学Ⅰ下 (大教東・205)	H	英語コミュニケーションⅠ下 (大教東・205)	化学基礎 (化学室・大教西)	歴史総合 (大教東・205)	H R
	DEF	歴史総合 (大教東・208)	数学Ⅰ下 (大教西・208)	英語コミュニケーションⅠ下 (大教西・208)		体育Ⅱ (第1体育館)	文学国語 (会議室・208)	化学基礎 (化学室・大教西)	
3年	ABC	論理国語簿記 (大教西) (305)	世界史探究 (307)	生物基礎 (生物室・物理室)	R	数学Ⅱ上 (307)	音楽Ⅱ (音楽室)	英語コミュニケーションⅡ上 (視聴覚室)	R
	DEF	生物基礎 (生物室・物理室)	日本史探究 (305)	数学Ⅱ上 (307)		フードデザイン (会議室)	論理国語簿記 (大教西) (308)	美術Ⅱ (美術室)	
4年	AB	数学Ⅱ下 (407)	国語表現 (視聴覚室)	体育Ⅳ (第2体育館)	R	英語コミュニケーションⅡ下 (視聴覚室)	政治・経済 (視聴覚室)	総合芸術 (芸術棟教室)	R
	CD	消費生活 (会議室)	情報処理 (第2パソコン室)	政治・経済 (視聴覚室)		情報Ⅱ (第2パソコン室)	体育Ⅳ (第2体育館)	論理・表現Ⅰ (408)	

6月29日 月 曜 ※1年生 1限目 英語コミュニケーションⅠ上【旧教科書使用者】205

学年	時限	1限	2限	3限	S	4限	5限	6限	L 3・4年は進路説明会
1年		英語コミュニケーションⅠ上 (508・505・205)	保健 (508)	科学と人間生活 (生物・化学・地学)			現代の国語 (508・505)	数学Ⅰ上 (508・505)	
2年		歴史総合 (大教室)	化学基礎 (化学室・大教室)	文学国語 (会議室・205)	S	数学Ⅰ下 (大教室)	体育Ⅱ (第1体育館)	英語コミュニケーションⅠ下 (大教室東・西)	
3年		生物基礎 (生物室・物理室)	論理国語簿記 (会議室) (305)	音楽Ⅱ (音楽室)		H	数学Ⅱ上 (307)	英語コミュニケーションⅡ上 (視聴覚室)	世界史探究 (305)
				美術Ⅱ (美術室)	R		フードデザイン (会議室)	ビジネス基礎 (会議室)	日本史探究 (307)
				書道Ⅱ (書道室)					地理探究 (306)
4年		国語表現 (視聴覚室)	総合芸術 (芸術棟教室)	英語コミュニケーションⅡ下 (視聴覚室)	R	政治・経済 (視聴覚室・408)	体育Ⅳ (第2体育館)	数学Ⅱ下 (407)	
		情報処理 (第2パソコン室)	論理・表現Ⅰ (408)	情報Ⅱ (第2パソコン室)					消費生活 (会議室)

本校面接時間割 前期⑥

7月5日 日曜 ※1年AB組 5限目 英語コミュニケーションⅠ上【旧教科書使用者】205
 ※4年2限目 情報処理 305

年	時刻	1限		2限		3限		4限		5限		6限		7限		
		9:00 ～ 9:50		10:00 ～ 10:50		11:00 ～ 11:50		12:50 ～ 13:40		13:50 ～ 14:40		14:50 ～ 15:40		15:50 ～ 16:40		
1年	AB	体育Ⅰ (第1体育館)	家庭基礎 (508・506)	数学Ⅰ上 (508)	S	科学と人間生活 (生物室・地学室)	英語コミュニケーションⅠ上 (508・205)	生	H	R	R	R	R	R	R	
	CD	家庭基礎 (501・506)	体育Ⅰ (第1体育館)	英語コミュニケーションⅠ上 (501)		数学Ⅰ上 (501)	科学と人間生活 (生物室・化学室)									活
	EF	英語コミュニケーションⅠ上 (502)	科学と人間生活 (化学室・地学室)	家庭基礎 (502・506)		体育Ⅰ (第1体育館)	数学Ⅰ上 (502)									
2年	ABC	数学A (大教東・205)	文学国語 (会議室・205)	歴史総合 (大教東・205)	音楽Ⅰ (音楽室)	体育Ⅱ (第1体育館)	合	H	R	R	R	R	R	R		
	DEF	文学国語 (会議室・208)	数学A (大教西・208)	体育Ⅱ (第1体育館)	美術Ⅰ (美術室)	歴史総合 (大教東・208)									探	
3年	ABC	体育Ⅲ (第2体育館)	生物基礎 (生物室・物理室)	論理国語 (大教西) 簿記 (305)	H	世界史探究 (307)	数学Ⅱ上 (307)	探	R	R	R	R	R	R		R
	DEF	生物基礎 (生物室・物理室)	体育Ⅲ (第2体育館)	数学Ⅱ上 (307) フードデザイン (会議室)		日本史探究 (305)	フードデザイン (会議室)								論理国語 (大教西) 簿記 (308)	
4年	AB	総合芸術 (芸術棟教室)	国語表現 (視聴覚室)	政治・経済 (視聴覚室)	H	体育Ⅳ (第2体育館)	地学基礎 (地学室・物理室)	合	R	R	R	R	R	R	R	
	CD	論理・表現Ⅰ (408)	情報処理 (305)	地学基礎 (地学室・物理室)		政治・経済 (視聴覚室)	体育Ⅳ (第2体育館)									政治・経済 (視聴覚室・408)

7月6日 月曜 ※1年生 4限目 英語コミュニケーションⅠ上【旧教科書使用者】205

学年	時限	1限		2限		3限		4限		5限		6限		7限				
		1年	家庭基礎 (508・506)	科学と人間生活 (生物・化学・地学)	数学Ⅰ上 (508・505)	S	英語コミュニケーションⅠ上 (508・505・205)	体育Ⅰ (第1体育館)	生	H	R	R	R	R	R	R		
2年	音楽Ⅰ (音楽室)	美術Ⅰ (美術室)	書道Ⅰ (書道室)	歴史総合 (大教室)	数学A (大教室)		体育Ⅱ (第1体育館)	文学国語 (会議室・205)									合	
3年	生物基礎 (生物室・物理室)	論理国語 (会議室)	簿記 (305)	世界史探究 (305)	日本史探究 (307)		地理探究 (306)	数学Ⅱ上 (307)										体育Ⅲ (第2体育館)
4年	国語表現 (視聴覚室)	総合芸術 (芸術棟教室)	情報処理 (第2パソコン室)	政治・経済 (視聴覚室)	地学基礎 (地学室・物理室)		体育Ⅳ (第2体育館)	政治・経済 (視聴覚室・408)									究	

本校面接時間割 前期⑦

7月26日 日 曜

年 組	時限時刻	1限	2限	3限	S	4限	5限	6限	7限	L H R (生徒会選挙・推戴式)
		9:00 ～ 9:50	10:00 ～ 10:50	11:00 ～ 11:50		12:50 ～ 13:40	13:50 ～ 14:40	14:50 ～ 15:40	15:50 ～ 16:40	
1年	AB	体育 I (第1体育館)	現代の国語 (508)	公 共 (508)	S	科学と人間生活 (生物室・地学室)	家庭基礎 (508・506)	数学 I 上 (508)	L H R (生徒会選挙・推戴式)	
	CD	現代の国語 (501)	体育 I (第1体育館)	家庭基礎 (501・506)		数学 I 上 (501)	公 共 (501)	科学と人間生活 (生物室・化学室)		
	EF	科学と人間生活 (化学室・地学室)	家庭基礎 (502・506)	体育 I (第1体育館)		公 共 (502)	数学 I 上 (502)	現代の国語 (502)		
2年	ABC	音楽 I (音楽室)	化学基礎 (化学室・大教西)	英語コミュニケーション I 下 (大教東・205)	H	歴史総合 (大教東・205)	数学 I 下 (大教東・205)	文学国語 (会議室・205)	L H R (生徒会選挙・推戴式)	
	DEF	美術 I (美術室)	歴史総合 (大教東・208)	数学 I 下 (大教西・208)		化学基礎 (化学室・大教西)	文学国語 (会議室・208)	英語コミュニケーション I 下 (大教西・208)		
3年	ABC	体育 III (第2体育館)	生物基礎 (生物室・物理室)	数学 II 上 (307) フードデザイン (会議室)	R	英語コミュニケーション II 上 (視聴覚室)	音楽 II (音楽室)	世界史探究 (307)	L H R (生徒会選挙・推戴式)	
	DEF	生物基礎 (生物室・物理室)	数学 II 上 (307) フードデザイン (会議室)	体育 III (第2体育館)		ビジネス基礎 (会議室)	美術 II (美術室)	日本史探究 (305)		地理探究 (306)
4年	AB	数学 II 下 (407)	国語表現 (視聴覚室)	地学基礎 (地学室・物理室)	R	総合芸術 (芸術棟教室)	政治・経済 (視聴覚室)	英語コミュニケーション II 下 (視聴覚室)	L H R (生徒会選挙・推戴式)	
	CD	消費生活 (会議室)	情報処理 (第2パソコン室)	政治・経済 (視聴覚室)		論理・表現 I (408)	地学基礎 (地学室・物理室)	情報 II (第2パソコン室)		

7月27日 月 曜

学年	時限	1限	2限	3限	S	4限	5限	6限	7限	L H R (生徒会選挙・推戴式)
1年		科学と人間生活 (生物・化学・地学)	家庭基礎 (508・506)	公 共 (508・505)		S	数学 I 上 (508・505)	体育 I (第1体育館)	現代の国語 (508・505)	
2年		音楽 I (音楽室)	化学基礎 (化学室・大教室)	数学 I 下 (大教室)	H		歴史総合 (大教室)	文学国語 (会議室・205)	英語コミュニケーション I 下 (大教室東・西)	
3年		数学 II 上 (307) フードデザイン (会議室)	音楽 II (音楽室)	生物基礎 (生物室・物理室)		R	英語コミュニケーション II 上 (視聴覚室)	体育 III (第2体育館)	世界史探究 (305)	L H R (生徒会選挙・推戴式)
4年		英語コミュニケーション II 下 (視聴覚室)	国語表現 (視聴覚室)	総合芸術 (芸術棟教室)	地学基礎 (地学室・物理室)		政治・経済 (視聴覚室・408)	数学 II 下 (407)	消費生活 (会議室)	
		情報 II (第2パソコン室)	情報処理 (第2パソコン室)	論理・表現 I (408)						

本校面接時間割 前期⑧

8月2日 日 曜 ※1年AB組 3限目 英語コミュニケーションⅠ上【旧教科書使用者】205

年 組	時限 時刻	1限	2限	3限	S	4限	5限	6限	7限
		9:00 ～ 9:50	10:00 ～ 10:50	11:00 ～ 11:50		12:50 ～ 13:40	13:50 ～ 14:40	14:50 ～ 15:40	15:50 ～ 16:40
1年	AB	保 健 (508)	数学Ⅰ上 (508)	英語コミュニ ケーションⅠ上 (508・205)	H	現代の国語 (508)	体 育Ⅰ (第1体育館)	総 合 探 究	L 清 H 掃 R
	CD	数学Ⅰ上 (501)	英語コミュニ ケーションⅠ上 (501)	現代の国語 (501)		体 育Ⅰ (第1体育館)	保 健 (501)		
	EF	英語コミュニ ケーションⅠ上 (502)	現代の国語 (502)	体 育Ⅰ (第1体育館)		保 健 (502)	数学Ⅰ上 (502)		
2年	ABC	歴史総合 (大教東・205)	体 育Ⅱ (第1体育館)	音 楽Ⅰ (音楽室) 美 術Ⅰ (美術室)	H	英語コミュニ ケーションⅠ下 (大教東・205)	化学基礎 (化学室・大教西)	合 探 究	L 清 H 掃 R
	DEF	体 育Ⅱ (第1体育館)	英語コミュニ ケーションⅠ下 (大教西・208)	書 道Ⅰ (書道室)		化学基礎 (化学室・大教西)	歴史総合 (大教東・208)		
3年	ABC	論理国語 (大教西) 簿 記 (305)	世界史探究 (307) 日本史探究 (305)	体 育Ⅲ (第2体育館) 論理国語 (大教西) 簿 記 (308)	R	音 楽Ⅱ (音楽室) 美 術Ⅱ (美術室) 書 道Ⅱ (書道室)	英語コミュニ ケーションⅡ上 (視聴覚室) ビジネス基礎 (会議室)	探 究	H 掃 R
	DEF	体 育Ⅲ (第2体育館)	地 理 探 究 (306)			数学Ⅱ下 (407)	体 育Ⅳ (第2体育館)		
4年	AB	英語コミュニ ケーションⅡ下 (視聴覚室)	地学基礎 (地学室・物理室)	国語表現 (視聴覚室)	H	消費生活 (会議室)	地学基礎 (地学室・物理室)	探 究	H 掃 R
	CD	情 報Ⅱ (第2パソコン室)	体 育Ⅳ (第2体育館)	情報処理 (第2パソコン室)					

8月3日 月 曜 ※1年生 4限目 英語コミュニケーションⅠ上【旧教科書使用者】205

学 年	時 限	1限	2限	3限	S	4限	5限	6限	7限
		現代の国語 (508・505)	数学Ⅰ上 (508・505)	保 健 (508)		英語コミュニ ケーションⅠ上 (508・505・205)	体 育Ⅰ (第1体育館)	総 合 探 究	L 清 H 掃 R
1年									
2年		音 楽Ⅰ (音楽室) 美 術Ⅰ (美術室) 書 道Ⅰ (書道室)	歴史総合 (大教室)	化学基礎 (化学室・大教室)	H	体 育Ⅱ (第1体育館)	英語コミュニ ケーションⅠ下 (大教室東・西)	探 究	L 清 H 掃 R
		英語コミュニ ケーションⅡ上 (視聴覚室) ビジネス基礎 (会議室)	音 楽Ⅱ (音楽室) 美 術Ⅱ (美術室) 書 道Ⅱ (書道室)	世界史探究 (305) 日本史探究 (307) 地 理 探 究 (306)		論理国語 (会議室) 簿 記 (305)	体 育Ⅲ (第2体育館)		
3年									
		地学基礎 (地学室・物理室)	国語表現 (視聴覚室) 情報処理 (第2パソコン室)	英語コミュニ ケーションⅡ下 (視聴覚室) 情 報Ⅱ (第2パソコン室)		体 育Ⅳ (第2体育館)	数学Ⅱ下 (407) 消費生活 (会議室)		
4年									

前期 特別面接授業

出席は任意です

期日	時限	1限	2限	3限	4限	5限	6限	7限
令和8年 6月23日 (火)				フードデザイン ※事前申込 が必要です				
				調理実習室				
令和8年 7月13日 (月)			化学基礎 生物基礎 地学基礎 ※事前申込 が必要です	情報処理	体育Ⅰ 体育Ⅲ	体育Ⅱ 体育Ⅳ		
			化学教室 生物教室 地学教室	第2パソコン室	第1体育館 第2体育館	第1体育館 第2体育館		
令和8年 7月21日 (火)			家庭基礎					
			206					

本校面接時間割 後期①

10月4日 日曜

時限 時刻	1限		2限		3限		4限		5限		6限		7限	
	9:00 ～ 9:50		10:00 ～ 10:50		11:00 ～ 11:50		12:50 ～ 13:40		13:50 ～ 14:40		14:50 ～ 15:40		15:50 ～ 16:40	
1年	AB	体育Ⅰ (第1体育館)	数学Ⅰ上 (508)	情報Ⅰ (第2パソコン・505)	S	科学と人間生活 (生物室・地学室)	英語コミュニケーションⅠ上 (508)	H	科学と人間生活 (生物室・化学室)	英語コミュニケーションⅠ上 (501)	R	総 合 探 究	L H R	(通信制 大学説明会)
	CD	情報Ⅰ (第2パソコン・505)	体育Ⅰ (第1体育館)	科学と人間生活 (生物室・化学室)		数学Ⅰ上 (501)	科学と人間生活 (化学室・地学室)		英語コミュニケーションⅠ下 (大教東・205)					
	EF	英語コミュニケーションⅠ上 (502)	情報Ⅰ (第2パソコン・505)	体育Ⅰ (第1体育館)		数学Ⅰ上 (502)	英語コミュニケーションⅠ下 (大教東・205)		英語コミュニケーションⅠ下 (大教東・205)					
2年	ABC	音楽Ⅰ (音楽室)	数学A (大教東・205)	地理総合 (大教東・205)	H	地理総合 (大教東・208)	体育Ⅱ (第1体育館)	R	地理総合 (大教東・208)	体育Ⅱ (第1体育館)	総 合 探 究	L H R	(通信制 大学説明会)	
	DEF	美術Ⅰ (美術室)	英語コミュニケーションⅠ下 (大教西・208)	数学A (大教西・208)		論理国語 (大教西)	簿記 (会議室)		論理国語 (大教西)	簿記 (会議室)				
3年	ABC	体育Ⅲ (第2体育館)	生物基礎 (生物室・物理室)	英語コミュニケーションⅡ上 (視聴覚室)	R	論理国語 (大教西)	簿記 (会議室)	R	数学Ⅱ上 (307)	論理国語 (大教西)	総 合 探 究	L H R	(通信制 大学説明会)	
	DEF	生物基礎 (生物室・物理室)	体育Ⅲ (第2体育館)	ビジネス基礎 (会議室)		数学Ⅱ上 (307)	簿記 (会議室)		論理国語 (大教西)	簿記 (会議室)				
4年	AB	数学Ⅱ下 (407)	国語表現 (視聴覚室)	総合芸術 (芸術棟教室)	R	体育Ⅳ (第2体育館)	倫理 (視聴覚室)	R	体育Ⅳ (第2体育館)	倫理 (視聴覚室)	総 合 探 究	L H R	(通信制 大学説明会)	
	CD	消費生活 (会議室)	家庭探究 (405・408)	論理・表現Ⅰ (408)		国語表現 (視聴覚室)	体育Ⅳ (第2体育館)		倫理 (視聴覚室)					

10月5日 月曜

時限 学年	1限		2限		3限		4限		5限		6限		7限	
	1年	科学と人間生活 (生物・化学・地学)	情報Ⅰ (第2パソコン・505)	英語コミュニケーションⅠ上 (508・505)	S	体育Ⅰ (第1体育館)	数学Ⅰ上 (508・505)	H	体育Ⅰ (第1体育館)	数学Ⅰ上 (508・505)	R	総 合 探 究	L H R	(清掃・ 大学説明会)
2年	数学A (大教室)	地理総合 (大教室)	音楽Ⅰ (音楽室)	美術Ⅰ (美術室)		書道Ⅰ (書道室)	英語コミュニケーションⅠ下 (大教室東・西)		体育Ⅱ (第1体育館)	英語コミュニケーションⅡ上 (視聴覚室)				
3年	論理国語 (会議室)	簿記 (305)	数学Ⅱ上 (307)	生物基礎 (生物室・物理室)	国語表現 (視聴覚室)	家庭探究 (405・408)	体育Ⅳ (第2体育館)	論理 (視聴覚室)	簿記 (会議室)	体育Ⅳ (第2体育館)	倫理 (視聴覚室)	簿記 (会議室)	論理 (視聴覚室)	簿記 (会議室)
4年	倫理 (視聴覚室・408)	総合芸術 (芸術棟教室)	数学Ⅱ下 (407)	消費生活 (会議室)	国語表現 (視聴覚室)	家庭探究 (405・408)	体育Ⅳ (第2体育館)	論理 (視聴覚室)	簿記 (会議室)	体育Ⅳ (第2体育館)	倫理 (視聴覚室)	簿記 (会議室)	論理 (視聴覚室)	簿記 (会議室)

本校面接時間割 後期②

10月25日 日 曜

年 組	時限 時刻	1限	2限	3限		4限	5限	6限	7限
		9:00 ～ 9:50	10:00 ～ 10:50	11:00 ～ 11:50		12:50 ～ 13:40	13:50 ～ 14:40	14:50 ～ 15:40	15:50 ～ 16:40
1年	AB	体育 I (第1体育館)	公共 (508)	言語文化 (508)	S	保健 (508)	情報 I (第2パソコン・505)	文 化 発 表 会	
	CD	保健 (501)	体育 I (第1体育館)	情報 I (第2パソコン・505)		言語文化 (501)	公共 (501)		
	EF	情報 I (第2パソコン・505)	保健 (502)	体育 I (第1体育館)		公共 (502)	言語文化 (502)		
2年	ABC	化学基礎 (化学室・大教西)	地理総合 (大教東・205)	文学国語 (会議室・205)	H	英語コミュニ ケーション I 下 (大教東・205)	音楽 I (音楽室)	文 化 発 表 会	
	DEF	地理総合 (大教東・208)	化学基礎 (化学室・大教西)	英語コミュニ ケーション I 下 (大教西・208)		文学国語 (会議室・208)	美術 I (美術室)		
3年	ABC	音楽 II (音楽室)	英語コミュニ ケーション II 上 (視聴覚室)	世界史探究 (307)	R	生物基礎 (生物室・物理室)	体育 III (第2体育館)	文 化 発 表 会	
	DEF	美術 II (美術室)	ビジネス基礎 (会議室)	日本史探究 (305)		地理探究 (306)	体育 III (第2体育館)		
4年	AB	倫理 (視聴覚室)	総合芸術 (芸術棟教室)	地学基礎 (地学室・物理室)		英語コミュニ ケーション II 下 (視聴覚室)	数学 II 下 (407)	文 化 発 表 会	
	CD	地学基礎 (地学室・物理室)	論理・表現 I (408)	倫理 (視聴覚室)		情報 II (第2パソコン)	消費生活 (会議室)		

10月26日 月 曜

学 年	時限	1限	2限	3限		4限	5限	6限	7限
1年		情報 I (第2パソコン・505)	公共 (508・505)	保健 (508)	S	言語文化 (508・505)	体育 I (第1体育館)	文 化 発 表 会	
2年		文学国語 (会議室・205)	化学基礎 (化学室・大教室)	音楽 I (音楽室)		美術 I (美術室)	書道 I (書道室)		
3年		生物基礎 (生物室・物理室)	音楽 II (音楽室)	英語コミュニ ケーション II 上 (視聴覚室)	H	世界史探究 (305)	体育 III (第2体育館)	文 化 発 表 会	
			美術 II (美術室)	ビジネス基礎 (会議室)		日本史探究 (307)			
4年		総合芸術 (芸術棟教室)	英語コミュニ ケーション II 下 (視聴覚室)	地学基礎 (地学室・物理室)	R	数学 II 下 (407)	倫理 (視聴覚室・408)	文 化 発 表 会	
			論理・表現 I (408)	情報 II (第2パソコン)		消費生活 (会議室)			

本校面接時間割 後期③

11月8日 日曜

年	時限時刻組	1限	2限	3限	S	4限	5限	6限	7限		
		9:00 ～ 9:50	10:00 ～ 10:50	11:00 ～ 11:50		12:50 ～ 13:40	13:50 ～ 14:40	14:50 ～ 15:40	15:50 ～ 16:40		
1年	AB	言語文化 (508)	数学Ⅰ上 (508)	英語コミュニケーションⅠ上 (508)	H	科学と人間生活 (生物室・地学室)	情報Ⅰ (第2パソコン・505)	人 権 (総 合 探 究 演 会	(特 別 活 動)		
	CD	情報Ⅰ (第2パソコン・505)	科学と人間生活 (生物室・化学室)	数学Ⅰ上 (501)		言語文化 (501)	英語コミュニケーションⅠ上 (501)				
	EF	数学Ⅰ上 (502)	情報Ⅰ (第2パソコン・505)	言語文化 (502)		英語コミュニケーションⅠ上 (502)	科学と人間生活 (化学室・地学室)				
2年	ABC	体育Ⅱ (第1体育館)	文学国語 (会議室・205)	音楽Ⅰ (音楽室)	R	数学A (大教東・205)	英語コミュニケーションⅠ下 (大教東・205)))
	DEF	文学国語 (会議室・208)	英語コミュニケーションⅠ下 (大教西・208)	美術Ⅰ (美術室)		体育Ⅱ (第1体育館)	数学A (大教西・208)				
3年	ABC	音楽Ⅱ (音楽室)	世界史探究 (307)	論理国語 (大教西)	R	数学Ⅱ上 (307)	生物基礎 (生物室・物理室)))		
	DEF	美術Ⅱ (美術室)	日本史探究 (305)	簿記 (305)		フードデザイン (会議室)	数学Ⅱ上 (307)				
4年	AB	地学基礎 (地学室・物理室)	体育Ⅳ (第2体育館)	国語表現 (視聴覚室)	R	英語コミュニケーションⅡ下 (視聴覚室)	倫理 (視聴覚室)))
	CD	倫理 (視聴覚室)	地学基礎 (地学室・物理室)	家庭探究 (405・408)		情報Ⅱ (第2パソコン)	体育Ⅳ (第2体育館)				

11月9日 月曜

学年	時限	1限	2限	3限	S	4限	5限	6限	7限
1年		科学と人間生活 (生物・化学・地学)	数学Ⅰ上 (508・505)	情報Ⅰ (第2パソコン・505)		H	言語文化 (508・505)	英語コミュニケーションⅠ上 (508・505)	人 権 (総 合 探 究 演 会
2年		文学国語 (会議室・205)	音楽Ⅰ (音楽室)	英語コミュニケーションⅠ下 (大教室東・西)	体育Ⅱ (第1体育館)		数学A (大教室)		
3年		世界史探究 (305)	生物基礎 (生物室・物理室)	音楽Ⅱ (音楽室)	R	数学Ⅱ上 (307)	論理国語 (会議室)		
4年		英語コミュニケーションⅡ下 (視聴覚室)	国語表現 (視聴覚室)	美術Ⅱ (美術室)		フードデザイン (会議室)	簿記 (305)		
		情報Ⅱ (第2パソコン)	家庭探究 (405・408)	地学基礎 (地学室・物理室)		体育Ⅳ (第2体育館)	倫理 (視聴覚室・408)		

本校面接時間割 後期④

11月15日 日曜

年組	時限時刻	1限	2限	3限		4限	5限	6限	7限
		9:00 ～ 9:50	10:00 ～ 10:50	11:00 ～ 11:50		12:50 ～ 13:40	13:50 ～ 14:40	14:50 ～ 15:40	15:50 ～ 16:40
1年	AB	体育Ⅰ (第1体育館)	情報Ⅰ (第2パソコン・505)	科学と人間生活 (生物室・地学室)	S	数学Ⅰ上 (508)		文 化 ・ ス ポ ー ツ 交 流 会	
	CD	数学Ⅰ上 (501)	科学と人間生活 (生物室・化学室)	体育Ⅰ (第1体育館)		情報Ⅰ (第2パソコン・505)			
	EF	科学と人間生活 (化学室・地学室)	数学Ⅰ上 (502)	情報Ⅰ (第2パソコン・505)		体育Ⅰ (第1体育館)			
2年	ABC	文学国語 (会議室・205)	地理総合 (大教東・205)	数学Ⅰ (大教東・205)	H	化学基礎 (化学室・大教西)			
	DEF	数学Ⅰ (大教西・208)	文学国語 (会議室・208)	化学基礎 (化学室・大教西)		地理総合 (大教東・208)			
3年	ABC	体育Ⅲ (第2体育館)	音楽Ⅱ (音楽室)	英語コミュニケーションⅡ上 (視聴覚室)	R	生物基礎 (生物室・物理室)			
	DEF	生物基礎 (生物室・物理室)	美術Ⅱ (美術室)	ビジネス基礎 (会議室)		体育Ⅲ (第2体育館)			
4年	AB	英語コミュニケーションⅡ下 (視聴覚室)	国語表現 (視聴覚室)	総合芸術 (芸術棟教室)		数学Ⅱ下 (407)			
	CD	情報Ⅱ (第2パソコン)	家庭探究 (405・408)	論理・表現Ⅰ (408)		消費生活 (会議室)			

11月16日 月曜

学年	時限	1限	2限	3限		4限	5限	6限	7限
		1年	情報Ⅰ (第2パソコン・505)	数学Ⅰ上 (508・505)		科学と人間生活 (生物・化学・地学)	S	体育Ⅰ (第1体育館)	
2年	地理総合 (大教室)	化学基礎 (化学室・大教室)	文学国語 (会議室・205)	数学Ⅰ (大教室)					
3年	生物基礎 (生物室・物理室)	英語コミュニケーションⅡ上 (視聴覚室)	音楽Ⅱ (音楽室)	美術Ⅱ (美術室)	書道Ⅱ (書道室)	H	R	体育Ⅲ (第2体育館)	
4年	国語表現 (視聴覚室)	総合芸術 (芸術棟教室)	英語コミュニケーションⅡ下 (視聴覚室)		消費生活 (会議室)				
	家庭探究 (405・408)	論理・表現Ⅰ (408)	情報Ⅱ (第2パソコン)						

本校面接時間割 後期⑤

11月29日 日 曜

年 組	時限 時 刻	1限	2限	3限		4限	5限	6限	7限
		9:00 ～ 9:50	10:00 ～ 10:50	11:00 ～ 11:50		12:50 ～ 13:40	13:50 ～ 14:40	14:50 ～ 15:40	15:50 ～ 16:40
1年	AB	体育Ⅰ (第1体育館)	公共 人間生活 (508)	科学と 人間生活 (生物室・地学室)	S	言語文化 (508)	英語コミュニ ケーションⅠ上 (508)	L	避 難 訓 練
	CD	科学と 人間生活 (生物室・化学室)	言語文化 (501)	英語コミュニ ケーションⅠ上 (501)		体育Ⅰ (第1体育館)	公共 (501)		
	EF	公共 (502)	体育Ⅰ (第1体育館)	言語文化 (502)		英語コミュニ ケーションⅠ上 (化学室・地学室)	科学と 人間生活 (化学室・地学室)		
2年	ABC	音楽Ⅰ (音楽室)	地理総合 (大教東・205)	体育Ⅱ (第1体育館)	H	化学基礎 (化学室・大教西)	英語コミュニ ケーションⅠ下 (大教東・205)	L	避 難 訓 練
	DEF	美術Ⅰ (美術室)	化学基礎 (化学室・大教西)	英語コミュニ ケーションⅠ下 (大教西・208)		地理総合 (大教東・208)	体育Ⅱ (第1体育館)		
3年	ABC	体育Ⅲ (第2体育館)	音楽Ⅱ (音楽室)	世界史探究 (307)	R	数学Ⅱ上 (307)	論理国語 (大教西)	R	訓 練
	DEF	論理国語 (大教西)	美術Ⅱ (美術室)	日本史探究 (305)		フードデザイン (会議室)	簿記 (305)		
4年	AB	国語表現 (視聴覚室)	地学基礎 (地学室・物理室)	英語コミュニ ケーションⅡ下 (視聴覚室)	R	倫理 (視聴覚室)	体育Ⅳ (第2体育館)	R	訓 練
	CD	家庭探究 (405・408)	体育Ⅳ (第2体育館)	情報Ⅱ (第2パソコン)		地学基礎 (地学室・物理室)	倫理 (視聴覚室)		

11月30日 月 曜

学 年	時限 時 刻	1限	2限	3限		4限	5限	6限	7限
		9:00 ～ 9:50	10:00 ～ 10:50	11:00 ～ 11:50		12:50 ～ 13:40	13:50 ～ 14:40	14:50 ～ 15:40	15:50 ～ 16:40
1年		公共 (508・505)	科学と 人間生活 (生物・化学・地学)	英語コミュニ ケーションⅠ上 (508・505)	S	体育Ⅰ (第1体育館)	言語文化 (508・505)	L	避 難 訓 練
2年		化学基礎 (化学室・大教東)	地理総合 (大教東)	音楽Ⅰ (音楽室)		英語コミュニ ケーションⅠ下 (大教室東・西)	体育Ⅱ (第1体育館)		
3年		論理国語 (会議室)	音楽Ⅱ (音楽室)	数学Ⅱ上 (307)		体育Ⅲ (第2体育館)	世界史探究 (305)		
4年		英語コミュニ ケーションⅡ下 (視聴覚室)	美術Ⅱ (美術室)	フードデザイン (会議室)	R	体育Ⅳ (第2体育館)	日本史探究 (307)	R	訓 練
		情報Ⅱ (第2パソコン)	書道Ⅱ (書道室)	地学基礎 (地学室・物理室)		倫理 (視聴覚室・408)	地理探究 (306)		

本校面接時間割 後期⑥

12月13日 日 曜

年 組	時限時刻	1限	2限	3限	S	4限	5限	6限	7限	L 2年 H 進路説明会 R)
		9:00 ～ 9:50	10:00 ～ 10:50	11:00 ～ 11:50		12:50 ～ 13:40	13:50 ～ 14:40	14:50 ～ 15:40	15:50 ～ 16:40	
1年	AB	言語文化 (508)	保 健 (508)	科 学 と 人 間 生 活 (生物室・地学室)	H	情 報 I (第2パソコン・505)	数 学 I 上 (508)	英 語 コミュニ ケーション I 上 (508)	R	
	CD	数 学 I 上 (501)	科 学 と 人 間 生 活 (生物室・化学室)	情 報 I (第2パソコン・505)		英 語 コミュニ ケーション I 上 (501)	言 語 文 化 (501)	保 健 (501)		
	EF	英 語 コミュニ ケーション I 上 (502)	言 語 文 化 (502)	数 学 I 上 (502)		保 健 (502)	情 報 I (第2パソコン・505)	科 学 と 人 間 生 活 (化学室・地学室)		
2年	ABC	体 育 II (第1体育館)	数 学 A (大教東・205)	地 理 総 合 (大教東・205)	H	化 学 基 礎 (化学室・大教西)	音 楽 I (音楽室)	文 学 国 語 (会議室・205)	R	
	DEF	地 理 総 合 (大教東・208)	体 育 II (第1体育館)	化 学 基 礎 (化学室・大教西)		文 学 国 語 (会議室・208)	書 道 I (書道室)	数 学 A (大教西・208)		
3年	ABC	論 理 国 語 簿 記 (大教西 (305) (会議室)	数 学 II 上 (307) フードデザイン (会議室)	英 語 コミュニ ケーション II 上 (視聴覚室)	R	音 楽 II (音楽室)	生 物 基 礎 (生物室・物理室)	世 界 史 探 究 (307)	R	
	DEF	生 物 基 礎 (生物室・物理室)	論 理 国 語 簿 記 (大教西 (308) (会議室)	ビ ジ ネ ス 基 礎 (会議室)		美 術 II (美術室)	数 学 II 上 (307) フードデザイン (会議室)	日 本 史 探 究 (305)		地 理 探 究 (306)
4年	AB	数 学 II 下 (407)	地 学 基 礎 (地学室・物理室)	総 合 芸 術 (芸術棟教室)	H	体 育 IV (第2体育館)	国 語 表 現 (視聴覚室)	英 語 コミュニ ケーション II 下 (視聴覚室)	R	
	CD	消 費 生 活 (会議室)	体 育 IV (第2体育館)	論 理 ・ 表 現 I (408)		地 学 基 礎 (地学室・物理室)	家 庭 探 究 (405・408)	情 報 II (第2パソコン)		

12月14日 月 曜

学 年	時 限	1限	2限	3限	S	4限	5限	6限	7限	L 2年 H 進路説明会 R)
1年		科 学 と 人 間 生 活 (生物・化学・地学)	保 健 (508)	情 報 I (第2パソコン・505)			英 語 コミュニ ケーション I 上 (508・505)	言 語 文 化 (508・505)	数 学 I 上 (508・505)	
2年		音 楽 I (音楽室)	化 学 基 礎 (化学室・大教室)	文 学 国 語 (会議室・205)	H	数 学 A (大教室)	体 育 II (第1体育館)	地 理 総 合 (大教室)	R	
3年		数 学 II 上 (307) フードデザイン (会議室)	生 物 基 礎 (生物室・物理室)	音 楽 II (音楽室)		世 界 史 探 究 (305)	英 語 コミュニ ケーション II 上 (視聴覚室)	論 理 国 語 (会議室)		簿 記 (305)
4年		英 語 コミュニ ケーション II 下 (視聴覚室)	総 合 芸 術 (芸術棟教室)	地 学 基 礎 (地学室・物理室)	H	数 学 II 下 (407)	体 育 IV (第2体育館)	国 語 表 現 (視聴覚室)	R	
		情 報 II (第2パソコン室)	論 理 ・ 表 現 I (408)			消 費 生 活 (会議室)	家 庭 探 究 (405・408)			

本校面接時間割 後期⑦

1月17日 日曜

年	時限 時刻	1限	2限	3限		4限	5限	6限	7限	
		9:00 ～ 9:50	10:00 ～ 10:50	11:00 ～ 11:50		12:50 ～ 13:40	13:50 ～ 14:40	14:50 ～ 15:40	15:50 ～ 16:40	
1年	AB	情報Ⅰ (第2パソコン・505)	言語文化 (508)	科学と人間生活 (生物室・地学室)	S	数学Ⅰ上 (508)	体育Ⅰ (第1体育館)	英語コミュニケーションⅠ上 (508)	合格 体験 発表 会	
	CD	数学Ⅰ上 (501)	体育Ⅰ (第1体育館)	英語コミュニケーションⅠ上 (501)		言語文化 (501)	情報Ⅰ (第2パソコン・505)	科学と人間生活 (生物室・化学室)		
	EF	体育Ⅰ (第1体育館)	科学と人間生活 (化学室・地学室)	情報Ⅰ (第2パソコン・505)		英語コミュニケーションⅠ上 (502)	言語文化 (502)	数学Ⅰ上 (502)		
2年	ABC	数学A (大教東・205)	文学国語 (会議室・205)	化学基礎 (化学室・大教西)	H	体育Ⅱ (第1体育館)	英語コミュニケーションⅠ下 (大教東・205)	地理総合 (大教東・205)	合格 体験 発表 会	
	DEF	化学基礎 (化学室・大教西)	英語コミュニケーションⅠ下 (大教西・208)	文学国語 (会議室・208)		地理総合 (大教東・208)	数学A (大教西・208)	体育Ⅱ (第1体育館)		
3年	ABC	英語コミュニケーションⅡ上 (視聴覚室)	体育Ⅲ (第2体育館)	世界史探究 (307)	R	生物基礎 (生物室・物理室)	数学Ⅱ上 (307)	論理国語 (大教西)		
	DEF	ビジネス基礎 (会議室)	生物基礎 (生物室・物理室)	日本史探究 (305)		論理国語 (大教西)	体育Ⅲ (第2体育館)	数学Ⅱ上 (307)		
4年	AB	総合芸術 (芸術棟教室)	英語コミュニケーションⅡ下 (視聴覚室)	体育Ⅳ (第2体育館)	R	数学Ⅱ下 (407)	倫理 (視聴覚室)	地学基礎 (地学室・物理室)		
	CD	論理・表現Ⅰ (408)	情報Ⅱ (第2パソコン)	倫理 (視聴覚室)		消費生活 (会議室)	地学基礎 (地学室・物理室)	体育Ⅳ (第2体育館)		

1月18日 月曜

学年	時限	1限	2限	3限		4限	5限	6限	7限	
		9:00 ～ 9:50	10:00 ～ 10:50	11:00 ～ 11:50		12:50 ～ 13:40	13:50 ～ 14:40	14:50 ～ 15:40	15:50 ～ 16:40	
1年		数学Ⅰ上 (508・505)	情報Ⅰ (第2パソコン・505)	科学と人間生活 (生物・化学・地学)	S H R	英語コミュニケーションⅠ上 (508・505)	言語文化 (508・505)	体育Ⅰ (第1体育館)	合格 体験 発表 会	
2年		英語コミュニケーションⅠ下 (大教室東・西)	化学基礎 (化学室・大教室)	地理総合 (大教室)		体育Ⅱ (第1体育館)	数学A (大教室)	文学国語 (会議室・205)		
3年		生物基礎 (生物室・物理室)	英語コミュニケーションⅡ上 (視聴覚室)	数学Ⅱ上 (307)		論理国語 (会議室)	世界史探究 (305)	日本史探究 (307)		体育Ⅲ (第2体育館)
4年		総合芸術 (芸術棟教室)	英語コミュニケーションⅡ下 (視聴覚室)	英語コミュニケーションⅡ下 (視聴覚室)		簿記 (305)	地理探究 (306)	体育Ⅳ (第2体育館)		
		論理・表現Ⅰ (408)	地学基礎 (地学室・物理室)	情報Ⅱ (第2パソコン)		体育Ⅳ (第2体育館)	数学Ⅱ下 (408)	倫理 (視聴覚室・408)		
						消費生活 (会議室)				

本校面接時間割 後期⑧

1月24日 日曜

年	時限時刻組	1限	2限	3限		4限	5限	6限	7限	
		9:00 ～ 9:50	10:00 ～ 10:50	11:00 ～ 11:50		12:50 ～ 13:40	13:50 ～ 14:40	14:50 ～ 15:40	15:50 ～ 16:40	
1年	AB	体育Ⅰ (第1体育館)	保健 (508)	言語文化 (508)	S	公共 (508)	数学Ⅰ上 (508)	英語コミュニケーションⅠ上 (508)	総合探究	
	CD	英語コミュニケーションⅠ上 (501)	体育Ⅰ (第1体育館)	保健 (501)		言語文化 (501)	公共 (501)	数学Ⅰ上 (501)		
	EF	保健 (502)	英語コミュニケーションⅠ上 (502)	体育Ⅰ (第1体育館)		数学Ⅰ上 (502)	言語文化 (502)	公共 (502)		
2年	ABC	数学ⅠA (大教東・205)	化学基礎 (化学室・大教西)	文学国語 (会議室・205)	H	体育Ⅱ (第1体育館)	英語コミュニケーションⅠ下 (大教東・205)	音楽Ⅰ (音楽室) 美術Ⅰ (美術室)	総合探究	
	DEF	化学基礎 (化学室・大教西)	文学国語 (会議室・208)	英語コミュニケーションⅠ下 (大教西・208)		数学ⅠA (大教西・208)	体育Ⅱ (第1体育館)	書道Ⅰ (書道室)		
3年	ABC	体育Ⅲ (第2体育館)	音楽Ⅱ (音楽室) 美術Ⅱ (美術室)	世界史探究 (307) 日本史探究 (305)	R	英語コミュニケーションⅡ上 (視聴覚室)	論理国語 (大教西) 簿記 (305)	数学Ⅱ上 (307) フードデザイン (会議室)	総合探究	
	DEF	数学Ⅱ上 (307) フードデザイン (会議室)	書道Ⅱ (書道室)	地理探究 (306)		ビジネス基礎 (会議室)	体育Ⅲ (第2体育館)	論理国語 (大教西) 簿記 (308)		
4年	AB	国語表現 (視聴覚室)	倫理 (視聴覚室)	総合芸術 (芸術棟教室)		体育Ⅳ (第2体育館)	数学Ⅱ下 (407)	地学基礎 (地学室・物理室)	総合探究	
	CD	家庭探究 (405・408)	体育Ⅳ (第2体育館)	論理・表現Ⅰ (408)		地学基礎 (地学室・物理室)	消費生活 (会議室)	倫理 (視聴覚室)		

1月25日 月曜

学年	時限	1限	2限	3限		4限	5限	6限	7限	
		1年	保健 (508)	数学Ⅰ上 (508・505)		英語コミュニケーションⅠ上 (508・505)	S	言語文化 (508・505)	公共 (508・505)	
2年	文学国語 (会議室・205)	化学基礎 (化学室・大教室)	音楽Ⅰ (音楽室) 美術Ⅰ (美術室) 書道Ⅰ (書道室)	H	数学ⅠA (大教室)	体育Ⅱ (第1体育館)		英語コミュニケーションⅠ下 (大教室東・西)		
3年	音楽Ⅱ (音楽室) 美術Ⅱ (美術室) 書道Ⅱ (書道室)	数学Ⅱ上 (307) フードデザイン (会議室)	世界史探究 (305) 日本史探究 (307) 地理探究 (306)		R	論理国語 (会議室)	英語コミュニケーションⅡ上 (視聴覚室)	体育Ⅲ (第2体育館)	総合探究	
	4年	国語表現 (視聴覚室) 家庭探究 (405・408)	総合芸術 (芸術棟教室) 論理・表現Ⅰ (408)	地学基礎 (地学室・物理室)		倫理 (視聴覚室・408)	体育Ⅳ (第2体育館)	数学Ⅱ下 (407) 消費生活 (会議室)		

後期 特別面接授業

出席は任意です

期日	時限	1限	2限	3限	4限	5限	6限	7限
令和8年 11月24日 (火)			家庭探究					
			206					
令和8年 12月8日 (火)			フードデザイン					
			※事前申込 が必要です					
令和8年 12月21日 (月)			情報 I ABC	情報 I DEF協	体育 I 体育 III	体育 II 体育 IV		
			第2パソコン室	第2パソコン室	第1体育館 第2体育館	第1体育館 第2体育館		
			化学基礎 生物基礎 地学基礎					
			※事前申込 が必要です					
			化学教室 生物教室 地学教室					

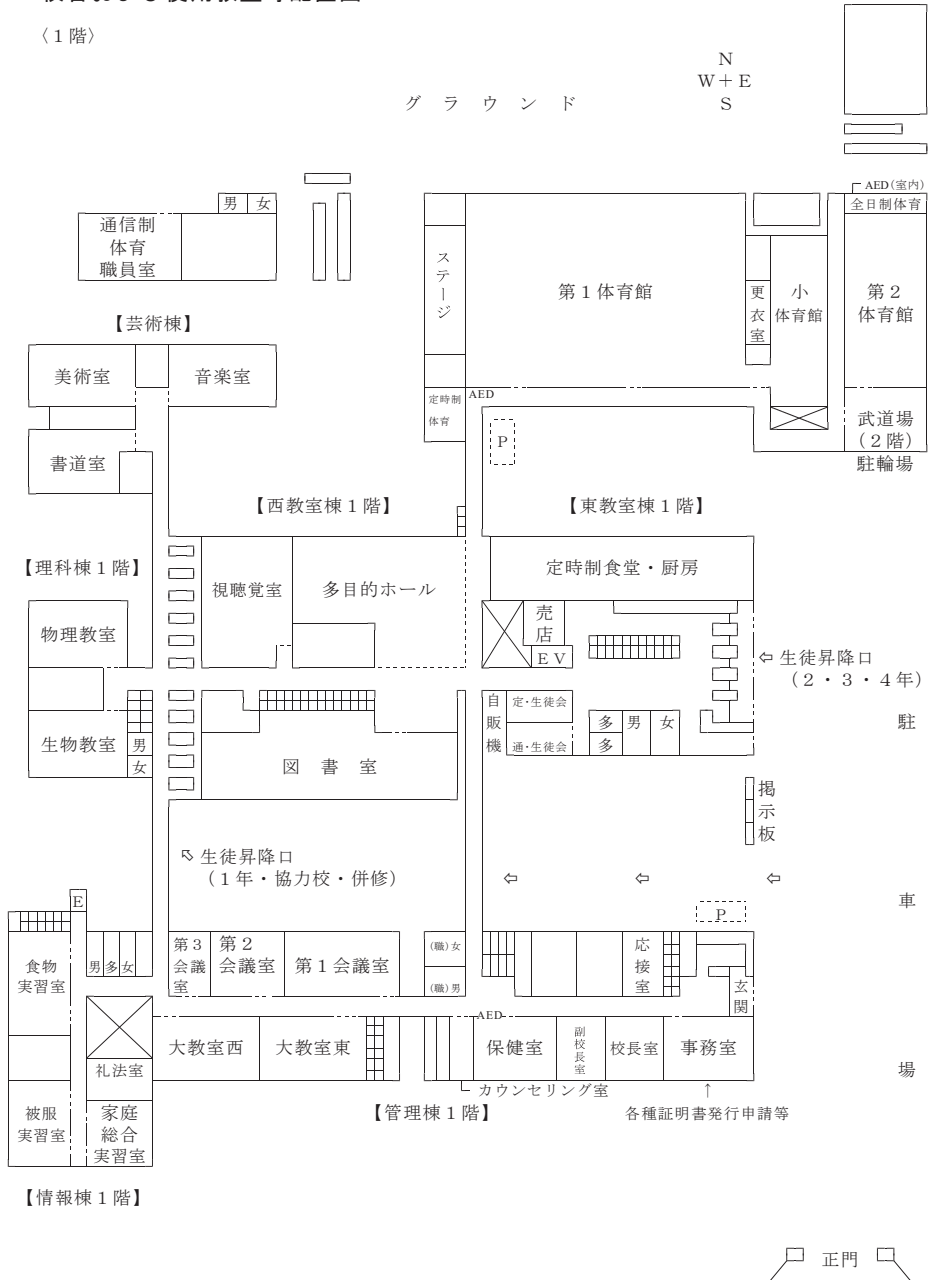
3 「学級担任等一覧表」貼付欄

のりしろ

このページに
「学級担任等一覧表」を貼りましょう。

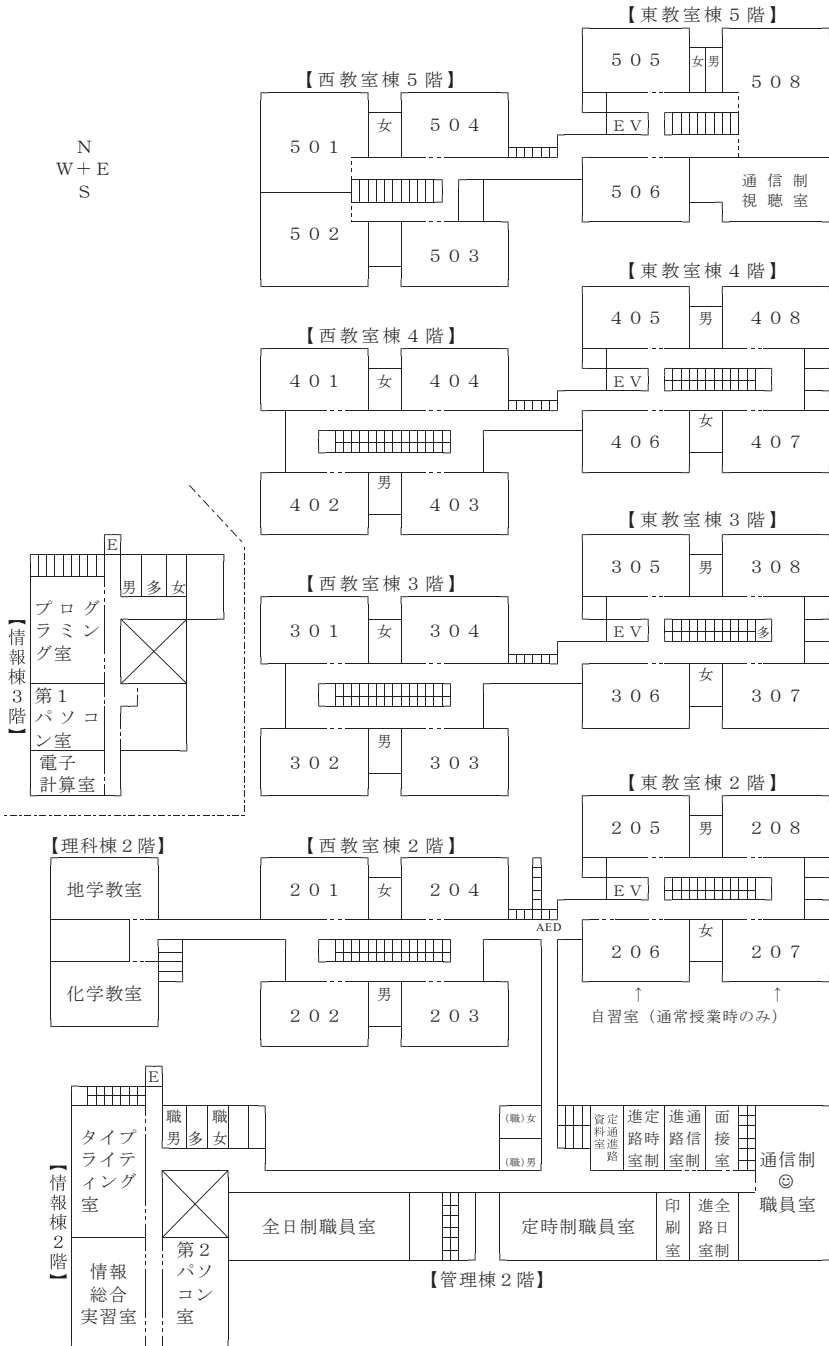
4 校舎および使用教室等配置図

(1階)



「ころころ」 など

(2階～5階)



5 令和8年度 使用教室(本校)

日曜面接

【ホームルーム】

	A	B	C	D	E	F
1年	508	506	505	501	502	504
2年	207	208	205	206	大教室東	大教室西
3年	307	308	305	306	会議室	視聴覚室
4年	407	408	405	406		

【面接指導】

学 年	開講科目	使用教室
1	現代の国語【前】	AB:508、CD:501、EF:502
	言語文化【後】	AB:508、CD:501、EF:502
	公共	AB:508、CD:501、EF:502
	数学Ⅰ上	AB:508、CD:501、EF:502
	科学と人間生活	AB:生物教室・地学教室、CD:生物教室・化学教室、EF:化学教室・地学教室
	体育Ⅰ	第1体育館
	保健	AB:508、CD:501、EF:502
	英語コミュニケーションⅠ上	AB:508・205、CD:501、EF:502
	家庭基礎【前】	AB:508・506、CD:501・506、EF:502・506
	情報Ⅰ【後】	第2パソコン室、505
2	文学国語	ABC:会議室・205、DEF:会議室・208
	地理総合【後】	ABC:大教室東・205、DEF:大教室西・208
	歴史総合【前】	ABC:大教室東・205、DEF:大教室西・208
	数学Ⅰ下【前】	ABC:大教室東・205、DEF:大教室西・208
	数学A	ABC:大教室東・205、DEF:大教室西・208
	化学基礎	化学教室・大教室西
	体育Ⅱ	第1体育館
	音楽Ⅰ	音楽室
	美術Ⅰ	美術室
	書道Ⅰ	書道室
英語コミュニケーションⅠ下	ABC:大教室東・205、DEF:大教室西・208	

協力校生

(受講指導日や受講手続日、卒業式後のHR等での本校使用教室)

鹿本協力校生:物理教室	人吉協力校生:生物教室
天草協力校生:地学教室	芦北協力校生:化学教室

※協力校生は、本校面接日のホームルームはありません。職員室に来て、担任の指示を受けてください。

※協力校での使用教室は、協力校担任から説明があります。

学 年	開講科目	使 用 教 室
3	論理国語	大教室西
	地理探究	306
	日本史探究	307
	世界史探究	305
	数学Ⅱ上	307
	生物基礎	生物教室、物理教室
	体育Ⅲ	第2体育館
	音楽Ⅱ	音楽室
	美術Ⅱ	美術室
	書道Ⅱ	書道室
	英語コミュニケーションⅡ上	視聴覚室
	ビジネス基礎	会議室
	簿記	ABC：305、DEG：308
フードデザイン	会議室	
4	国語表現	視聴覚室
	倫理【後】	視聴覚室
	政治・経済【前】	視聴覚室
	数学Ⅱ下	407
	地学基礎	地学教室・物理教室
	体育Ⅳ	第2体育館
	総合芸術	音楽室・美術室・書道室
	論理・表現Ⅰ	408
	英語コミュニケーションⅡ下	視聴覚室
	家庭探究【後】	405・408
	情報Ⅱ	第2パソコン室
	情報処理【前】	第2パソコン室
	消費生活	会議室

使用教室は当日変更されることがあります。登校の際に掲示板を確認しましょう。

※自習室：206・207(但し、SHRとLHR、「総合探究」の時間を除く)。

月曜面接

【ホームルーム】

	A	B	C	D	E	F
1年	508	506	505	501	502	501
2年	207	208	205	206	大教室東	大教室西
3年	307	308	305	306	会議室	視聴覚室
4年	407	408	405	406		

【面接指導】

学 年	開講科目	使用教室
1	現代の国語【前】	508・505
	言語文化【後】	508・505
	公共	508・505
	数学Ⅰ上	508・505
	科学と人間生活	生物教室・化学教室・地学教室
	体育Ⅰ	第1体育館
	保健	508
	英語コミュニケーションⅠ上	508・505・205
	家庭基礎【前】	508・506
	情報Ⅰ【後】	第2パソコン室、505
2	文学国語	会議室・205
	地理総合【後】	大教室
	歴史総合【前】	大教室
	数学Ⅰ下【前】	大教室
	数学A	大教室
	化学基礎	化学教室・大教室
	体育Ⅱ	第1体育館
	音楽Ⅰ	音楽室
	美術Ⅰ	美術室
	書道Ⅰ	書道室
	英語コミュニケーションⅠ下	大教室東・大教室西

協力校生 (受講指導日や受講手続日、卒業式後のHR等での本校使用教室)

鹿本協力校生：物理教室	人吉協力校生：生物教室
天草協力校生：地学教室	芦北協力校生：化学教室

※協力校生は、本校面接日のホームルームはありません。職員室に来て、担任の指示を受けてください。

※協力校での使用教室は、協力校担任から説明があります。

学 年	開講科目	使 用 教 室
3	論理国語	会議室
	地理探究	306
	日本史探究	307
	世界史探究	305
	数学Ⅱ上	307
	生物基礎	生物教室・物理教室
	体育Ⅲ	第2体育館
	音楽Ⅱ	音楽室
	美術Ⅱ	美術室
	書道Ⅱ	書道室
	英語コミュニケーションⅡ上	視聴覚室
	ビジネス基礎	会議室
	簿記	305
	フードデザイン	会議室
4	国語表現	視聴覚室
	倫理【後】	視聴覚室・408
	政治・経済【前】	視聴覚室・408
	数学Ⅱ下	407
	地学基礎	地学教室・物理教室
	体育Ⅳ	第2体育館
	総合芸術	音楽室・美術室・書道室
	論理・表現Ⅰ	408
	英語コミュニケーションⅡ下	視聴覚室
	家庭探究【後】	405・408
	情報Ⅱ	第2パソコン室
	情報処理	第2パソコン室
	消費生活	会議室

使用教室は当日変更されることがあります。登校の際に掲示板を確認しましょう。
 ※自習室:206・207(但し、SHRとLHR、「総合探究」の時間を除く)。

6 協力校校舎及び使用教室等配置図貼付欄

のりしろ

このページに
「協力校校舎及び使用教室等配置図」を貼りましょう。

7 協力校面接時間割

協力校面接時間割 前期①【5月3日】

鹿本

1限		2限		3限	4限	5限
8:50 ～ 10:20		10:30 ～ 12:00		12:45 ～ 14:15	14:25 ～ 15:55	16:05 ～ 16:50
1年	体育Ⅰ	保健	公共	数学Ⅰ上	総 合 探 究	特 別 活 動
2年	体育Ⅱ	数学 A	数学Ⅰ 下	文学国語		
3年	体育Ⅲ	論理国語		英語コミュニ ケーションⅡ上 ビジネス 基礎		
4年	体育Ⅳ	英語コミュニ ケーションⅡ下 情報Ⅱ		政治・経済		

人吉

1限		2限		3限	4限	5限
8:50 ～ 10:20		10:30 ～ 12:00		12:45 ～ 14:15	14:25 ～ 15:55	16:05 ～ 16:50
1年	数学Ⅰ上	家庭基礎		科学と 人間生活	現代の国語	特 別 活 動
2年	書道Ⅰ	歴史総合		数学 A	数学Ⅰ 下 生物基礎	
3年	書道Ⅰ	ビジネス 基礎		論理国語	生物基礎	
4年	情報Ⅱ	総合芸術		政治・経済	生物基礎	

天草

1限		2限		3限	4限	5限
8:50 ～ 10:20		10:30 ～ 12:00		12:45 ～ 14:15	14:25 ～ 15:55	16:05 ～ 16:50
1年	体育Ⅰ	保健	公共	英語コミュニ ケーションⅠ上	総 合 探 究	特 別 活 動
2年	体育Ⅱ	地学基礎		歴史総合		
3年	体育Ⅲ	地学基礎		論理国語		
4年	体育Ⅳ	国語表現		地学基礎		

芦北

1限		2限		3限	4限	5限
8:50 ～ 10:20		10:30 ～ 12:00		12:45 ～ 14:15	14:25 ～ 15:55	16:05 ～ 16:50
1年	英語コミュニ ケーションⅠ上	現代の国語		家庭基礎	数学Ⅰ上	特 別 活 動
2年	美術Ⅰ	英語コミュニ ケーションⅠ下		数学 A	数学Ⅰ 下 歴史総合	
3年	美術Ⅰ	フード デザイン		論理国語	化学基礎	
4年	消費生活	総合芸術		政治・経済	化学基礎	

協力校面接時間割 前期②【5月24日】

鹿本

	1限	2限	3限		4限	5限	
	8:50 ～ 10:20	10:30 ～ 12:00	12:45 ～ 14:15	14:25 ～ 15:55	16:05 ～ 16:50		
1年	現代の国語	科学と人間生活	家庭基礎		英語コミュニケーション上	特別活動	
2年	書道Ⅰ	英語コミュニケーション下	歴史総合		生物基礎		
3年	書道Ⅰ	数学Ⅱ上 フードデザイン	生物基礎		世界史探究		
4年	数学Ⅱ下 消費生活	総合芸術	国語表現		生物基礎		

人吉

	1限	2限	3限		4限	5限	
	8:50 ～ 10:20	10:30 ～ 12:00	12:45 ～ 14:15	14:25 ～ 15:55	16:05 ～ 16:50		
1年	体育Ⅰ	保健 公共	英語コミュニケーション上		総合特別活動		
2年	体育Ⅱ	英語コミュニケーション下	文学国語				
3年	体育Ⅲ	数学Ⅱ上 フードデザイン	日本史探究				
4年	体育Ⅳ	国語表現	数学Ⅱ下 消費生活				

天草

	1限	2限	3限		4限	5限	
	8:50 ～ 10:20	10:30 ～ 12:00	12:45 ～ 14:15	14:25 ～ 15:55	16:05 ～ 16:50		
1年	数学Ⅰ上	現代の国語	家庭基礎		科学と人間生活	特別活動	
2年	美術Ⅰ	英語コミュニケーション下	数学A	数学Ⅰ下	文学国語		
3年	美術Ⅰ	フードデザイン	英語コミュニケーションⅡ上 ビジネス基礎		世界史探究		
4年	消費生活	総合芸術	政治・経済		英語コミュニケーションⅡ下 情報Ⅱ		

芦北

	1限	2限	3限		4限	5限	
	8:50 ～ 10:20	10:30 ～ 12:00	12:45 ～ 14:15	14:25 ～ 15:55	16:05 ～ 16:50		
1年	体育Ⅰ	保健 公共	科学と人間生活		総合特別活動		
2年	体育Ⅱ	化学基礎	文学国語				
3年	体育Ⅲ	ビジネス基礎	日本史探究				
4年	体育Ⅳ	国語表現	情報Ⅱ				

協力校面接時間割 前期③【6月14日】

鹿本

		1限		2限				3限		4限		5限	
		8:50 ～ 10:20		10:30 ～ 12:00				12:45 ～ 14:15		14:25 ～ 15:55		16:05 ～ 16:50	
1 年	体育Ⅰ	保健	公共	昼 休 み		数学Ⅰ上		総 合	探 究	特 別 活 動	特 別 活 動		
	体育Ⅱ	数学A	数学Ⅰ下			文学国語							
	体育Ⅲ	論理国語				英語コミュニケーションⅡ上 ビジネス基礎							
	体育Ⅳ	英語コミュニケーションⅡ下 情報Ⅱ				政治・経済							

人吉

		1限		2限				3限		4限		5限	
		8:50 ～ 10:20		10:30 ～ 12:00				12:45 ～ 14:15		14:25 ～ 15:55		16:05 ～ 16:50	
1 年	数学Ⅰ上	家庭基礎		昼 休 み		科学と人間生活		現代の国語		特 別 活 動			
	書道Ⅰ	歴史総合				数学A	数学Ⅰ下	生物基礎					
	書道Ⅰ	ビジネス基礎				論理国語		生物基礎					
	情報Ⅱ	総合芸術				政治・経済		生物基礎					

天草

		1限		2限				3限		4限		5限	
		8:50 ～ 10:20		10:30 ～ 12:00				12:45 ～ 14:15		14:25 ～ 15:55		16:05 ～ 16:50	
1 年	体育Ⅰ	保健	公共	昼 休 み		英語コミュニケーションⅠ上		総 合	探 究	特 別 活 動	特 別 活 動		
	体育Ⅱ	地学基礎				歴史総合							
	体育Ⅲ	地学基礎				論理国語							
	体育Ⅳ	国語表現				地学基礎							

芦北

		1限		2限				3限		4限		5限	
		8:50 ～ 10:20		10:30 ～ 12:00				12:45 ～ 14:15		14:25 ～ 15:55		16:05 ～ 16:50	
1 年	英語コミュニケーションⅠ上	現代の国語		昼 休 み		家庭基礎		数学Ⅰ上		特 別 活 動			
	美術Ⅰ	英語コミュニケーションⅠ下				数学A	数学Ⅰ下	歴史総合					
	美術Ⅰ	フードデザイン				論理国語		化学基礎					
	消費生活	総合芸術				政治・経済		化学基礎					

協力校面接時間割 前期④【6月21日】

鹿本

	1限	2限	3限	4限	5限			
	8:50 ～ 10:20	10:30 ～ 12:00						
1年	現代の国語	科学と人間生活	家庭基礎	英語コミュニケーションⅠ上	16:05 ～ 16:50	特 別 活 動		
2年	書道Ⅰ	英語コミュニケーションⅠ下					歴史総合	生物基礎
3年	書道Ⅰ	数学Ⅱ上					生物基礎	世界史探究
4年		数学Ⅱ下						
	消費生活	総合芸術						

人吉

	1限	2限	3限	4限	5限		
	8:50 ～ 10:20	10:30 ～ 12:00					
1年	体育Ⅰ	保健 公共	英語コミュニケーションⅠ上	総 合 探 究	16:05 ～ 16:50	特 別 活 動	
2年	体育Ⅱ	英語コミュニケーションⅠ下					文学国語
3年	体育Ⅲ	数学Ⅱ上					日本史探究
4年		体育Ⅳ					

天草

	1限	2限	3限	4限	5限			
	8:50 ～ 10:20	10:30 ～ 12:00						
1年	数学Ⅰ上	現代の国語	家庭基礎	科学と人間生活	16:05 ～ 16:50	特 別 活 動		
2年	美術Ⅰ	英語コミュニケーションⅠ下					数学Ⅰ下	文学国語
3年	美術Ⅰ	フードデザイン					英語コミュニケーションⅡ上	世界史探究
4年							消費生活	

芦北

	1限	2限	3限	4限	5限		
	8:50 ～ 10:20	10:30 ～ 12:00					
1年	体育Ⅰ	保健 公共	科学と人間生活	総 合 探 究	16:05 ～ 16:50	特 別 活 動	
2年	体育Ⅱ	化学基礎					文学国語
3年	体育Ⅲ	ビジネス基礎					日本史探究
4年	体育Ⅳ	国語表現					情報Ⅱ

協力校面接時間割 前期⑤【7月12日】

鹿本

	1限	2限		3限	4限	5限
	8:50 ～ 10:20	10:30 ～ 12:00		12:45 ～ 14:15	14:25 ～ 15:55	16:05 ～ 16:50
1年	体育Ⅰ	保健 公共	昼 休 み	数学Ⅰ上	総 合 探 究	特 別 活 動
2年	体育Ⅱ	数学A 数学Ⅰ下		文学国語		
3年	体育Ⅲ	論理国語		英語コミュニケーションⅡ上 ビジネス基礎		
4年	体育Ⅳ	英語コミュニケーションⅡ下 情報Ⅱ		政治・経済		

人吉

	1限	2限	3限	4限	5限
	8:50 ～ 10:20	10:30 ～ 12:00	12:45 ～ 14:15	14:25 ～ 15:55	16:05 ～ 16:50
1年	数学Ⅰ上	家庭基礎	科学と 人間生活	現代の国語	特 別 活 動
2年	書道Ⅰ	歴史総合	数学A 数学Ⅰ下	生物基礎	
3年	書道Ⅰ	ビジネス 基礎	論理国語	生物基礎	
4年	情報Ⅱ	総合芸術	政治・経済	生物基礎	

天草

	1限	2限		3限	4限	5限
	8:50 ～ 10:20	10:30 ～ 12:00		12:45 ～ 14:15	14:25 ～ 15:55	16:05 ～ 16:50
1年	体育Ⅰ	保健 公共	昼 休 み	英語コミュニケーションⅠ上	総 合 探 究	特 別 活 動
2年	体育Ⅱ	地学基礎		歴史総合		
3年	体育Ⅲ	地学基礎		論理国語		
4年	体育Ⅳ	国語表現		地学基礎		

芦北

	1限	2限	3限	4限	5限
	8:50 ～ 10:20	10:30 ～ 12:00	12:45 ～ 14:15	14:25 ～ 15:55	16:05 ～ 16:50
1年	英語コミュニケーションⅠ上	現代の国語	家庭基礎	数学Ⅰ上	特 別 活 動
2年	美術Ⅰ	英語コミュニケーションⅠ下	数学A 数学Ⅰ下	歴史総合	
3年	美術Ⅰ	フード デザイン	論理国語	化学基礎	
4年	消費生活	総合芸術	政治・経済	化学基礎	

協力校面接時間割 前期⑥【7月19日】

鹿本

1限		2限		3限		4限		5限	
8:50 ～ 10:20		10:30 ～ 12:00		12:45 ～ 14:15		14:25 ～ 15:55		16:05 ～ 16:50	
1年	現代の国語	科学と 人間生活		家庭基礎		英語コミュニ ケーション【上		特 別 活 動	
	2年			書道 I	英語コミュニ ケーション【下		歴史総合		
3年		書道 I	数学 II 上		生物基礎		世界史 探究		
	フード デザイン								
4年	数学 II 下	総合芸術		国語表現		生物基礎			
	消費生活								

人吉

1限		2限		3限		4限		5限	
8:50 ～ 10:20		10:30 ～ 12:00		12:45 ～ 14:15		14:25 ～ 15:55		16:05 ～ 16:50	
1年	体育 I	保健	公共	英語コミュニ ケーション【上		総 合 探 究		特 別 活 動	
	2年	体育 II	英語コミュニ ケーション【下		文学国語				
3年		体育 III	数学 II 上		日本史 探究				
	フード デザイン								
4年	体育 IV	国語表現		数学 II 下					
				消費生活					

天草

1限		2限		3限		4限		5限	
8:50 ～ 10:20		10:30 ～ 12:00		12:45 ～ 14:15		14:25 ～ 15:55		16:05 ～ 16:50	
1年	数学 I 上	現代の国語		家庭基礎		科学と 人間生活		特 別 活 動	
	2年			美術 I	英語コミュニ ケーション【下		数学 A		
3年		美術 I	フード デザイン		英語コミュニ ケーション【上		世界史 探究		
	ビジネス 基礎								
4年	消費生活	総合芸術		政治・経済		英語コミュニ ケーション【下			
						情報 II			

芦北

1限		2限		3限		4限		5限	
8:50 ～ 10:20		10:30 ～ 12:00		12:45 ～ 14:15		14:25 ～ 15:55		16:05 ～ 16:50	
1年	体育 I	保健	公共	科学と 人間生活		総 合 探 究		特 別 活 動	
	2年	体育 II	化学基礎		文学国語				
3年		体育 III	ビジネス 基礎		日本史 探究				
	情報 II								
4年	体育 IV	国語表現		情報 II					

協力校面接時間割 後期①【10月18日】

鹿本

	1限	2限	3限	4限	5限	
	8:50 ～ 10:20	10:30 ～ 12:00	12:45 ～ 14:15	14:25 ～ 15:55	16:05 ～ 16:50	
1年	情報Ⅰ	科学と人間生活	言語文化	数学Ⅰ上	特 別 活 動	昼 休 み
2年	書道Ⅰ	地理総合	数学A	生物基礎		
3年	書道Ⅰ	英語コミュニケーションⅡ上 ビジネス基礎	生物基礎	世界史探究		
4年	国語表現	総合芸術	英語コミュニケーションⅡ下 情報Ⅱ	生物基礎		

人吉

	1限	2限	3限	4限	5限	
	8:50 ～ 10:20	10:30 ～ 12:00	12:45 ～ 14:15	14:25 ～ 15:55	16:05 ～ 16:50	
1年	体育Ⅰ	保健 公共	英語コミュニケーション上	特 別 活 動	特 別 活 動	昼 休 み
2年	体育Ⅱ	英語コミュニケーション下	地理総合			
3年	体育Ⅲ	論理国語	数学Ⅱ上 フードデザイン			
4年	体育Ⅳ	数学Ⅱ下 消費生活	国語表現			

天草

	1限	2限	3限	4限	5限	
	8:50 ～ 10:20	10:30 ～ 12:00	12:45 ～ 14:15	14:25 ～ 15:55	16:05 ～ 16:50	
1年	情報Ⅰ	言語文化	科学と人間生活	数学Ⅰ上	特 別 活 動	昼 休 み
2年	美術Ⅰ	地理総合	数学A	地学基礎		
3年	美術Ⅰ	英語コミュニケーションⅡ上 ビジネス基礎	フードデザイン	世界史探究		
4年	消費生活	総合芸術	英語コミュニケーションⅡ下 情報Ⅱ	国語表現		

芦北

	1限	2限	3限	4限	5限	
	8:50 ～ 10:20	10:30 ～ 12:00	12:45 ～ 14:15	14:25 ～ 15:55	16:05 ～ 16:50	
1年	体育Ⅰ	保健 公共	言語文化	特 別 活 動	特 別 活 動	昼 休 み
2年	体育Ⅱ	文学国語	化学基礎			
3年	体育Ⅲ	フードデザイン	日本史探究			
4年	体育Ⅳ	化学基礎	消費生活			

協力校面接時間割 後期②【11月1日】

鹿本

1限		2限		3限	4限	5限	
8:50 ～ 10:20		10:30 ～ 12:00		12:45 ～ 14:15	14:25 ～ 15:55	16:05 ～ 16:50	
1 年	体育Ⅰ	保健	公共	英語コミュニケーション上	特 別	特 別	総 合 探 究
	数学Ⅱ上	活 動					
			体育Ⅱ				
体育Ⅲ	数学Ⅱ下	消費生活					
			体育Ⅳ	数学Ⅱ下	消費生活		

人吉

1限		2限		3限	4限	5限
8:50 ～ 10:20		10:30 ～ 12:00		12:45 ～ 14:15	14:25 ～ 15:55	16:05 ～ 16:50
1 年	情報Ⅰ	科学と人間生活	数学Ⅰ上	言語文化	特 別	活 動
	書道Ⅰ	ビジネス基礎				
体育Ⅱ	英語コミュニケーション下	文学国語	生物基礎			
				体育Ⅲ	論理国語	日本史探究
体育Ⅳ	数学Ⅱ下	消費生活				

天草

1限		2限		3限	4限	5限	
8:50 ～ 10:20		10:30 ～ 12:00		12:45 ～ 14:15	14:25 ～ 15:55	16:05 ～ 16:50	
1 年	体育Ⅰ	保健	公共	英語コミュニケーション上	特 別	特 別	総 合 探 究
	体育Ⅱ	論理国語	地学基礎				
体育Ⅳ	地学基礎	倫理					

芦北

1限		2限		3限	4限	5限
8:50 ～ 10:20		10:30 ～ 12:00		12:45 ～ 14:15	14:25 ～ 15:55	16:05 ～ 16:50
1 年	情報Ⅰ	科学と人間生活	数学Ⅰ上	英語コミュニケーション上	特 別	活 動
	美術Ⅰ	ビジネス基礎				
体育Ⅱ	英語コミュニケーション下	数学A				
			体育Ⅲ	論理国語	化学基礎	
体育Ⅳ	地学基礎	倫理				

協力校面接時間割 後期③【11月22日】

鹿本

1限		2限		3限		4限		5限	
8:50 ～ 10:20		10:30 ～ 12:00		12:45 ～ 14:15		14:25 ～ 15:55		16:05 ～ 16:50	
1年	情報Ⅰ	科学と人間生活		言語文化	数学Ⅰ上		特 別 活 動		
	2年	書道Ⅰ	地理総合		数学A	生物基礎			
3年		書道Ⅰ	英語コミュニケーションⅡ上	生物基礎	世界史探究				
	ビジネス基礎		英語コミュニケーションⅡ下		生物基礎				
4年	国語表現	総合芸術		情報Ⅱ					

人吉

1限		2限		3限		4限		5限	
8:50 ～ 10:20		10:30 ～ 12:00		12:45 ～ 14:15		14:25 ～ 15:55		16:05 ～ 16:50	
1年	体育Ⅰ	保健	公共	英語コミュニケーションⅠ上	特 別 活 動		特 別 活 動		
	2年	体育Ⅱ	英語コミュニケーションⅡ下						
3年		体育Ⅲ	論理国語						
	フードデザイン								
4年	体育Ⅳ	数学Ⅱ下		国語表現					
		消費生活							

天草

1限		2限		3限		4限		5限	
8:50 ～ 10:20		10:30 ～ 12:00		12:45 ～ 14:15		14:25 ～ 15:55		16:05 ～ 16:50	
1年	情報Ⅰ	言語文化		科学と人間生活	数学Ⅰ上		特 別 活 動		
	2年	美術Ⅰ	地理総合		数学A	地学基礎			
3年		美術Ⅰ	英語コミュニケーションⅡ上	フードデザイン	世界史探究				
	ビジネス基礎		英語コミュニケーションⅡ下		国語表現				
4年	消費生活	総合芸術		情報Ⅱ					

芦北

1限		2限		3限		4限		5限	
8:50 ～ 10:20		10:30 ～ 12:00		12:45 ～ 14:15		14:25 ～ 15:55		16:05 ～ 16:50	
1年	体育Ⅰ	保健	公共	言語文化	特 別 活 動		特 別 活 動		
	2年	体育Ⅱ	文学国語						
3年		体育Ⅲ	フードデザイン						
	消費生活								
4年	体育Ⅳ	化学基礎							

協力校面接時間割 後期④【12月6日】

鹿本

		1限		2限		3限		4限		5限	
		8:50 ～ 10:20		10:30 ～ 12:00		12:45 ～ 14:15		14:25 ～ 15:55		16:05 ～ 16:50	
1 年	体育Ⅰ	保健	公共	昼 休 み	英語コミュニケーション上	特 別 活 動	特 別 活 動	総 合 探 究			
	2年	体育Ⅱ	英語コミュニケーション下		文学国語						
	3年	体育Ⅲ	論理国語		数学Ⅱ上 フードデザイン						
	4年	体育Ⅳ	数学Ⅱ下 消費生活		倫理						

人吉

		1限		2限		3限		4限		5限	
		8:50 ～ 10:20		10:30 ～ 12:00		12:45 ～ 14:15		14:25 ～ 15:55		16:05 ～ 16:50	
1 年	情報Ⅰ	科学と人間生活		昼 休 み	数学Ⅰ上	言語文化		特 別 活 動			
	2年	書道Ⅰ	数学A		文学国語	生物基礎					
	3年	書道Ⅰ	ビジネス基礎		日本史探究	生物基礎					
	4年	倫理	総合芸術		情報Ⅱ	生物基礎					

天草

		1限		2限		3限		4限		5限	
		8:50 ～ 10:20		10:30 ～ 12:00		12:45 ～ 14:15		14:25 ～ 15:55		16:05 ～ 16:50	
1 年	体育Ⅰ	保健	公共	昼 休 み	英語コミュニケーション上	特 別 活 動	特 別 活 動	総 合 探 究			
	2年	体育Ⅱ	英語コミュニケーション下		文学国語						
	3年	体育Ⅲ	論理国語		地学基礎						
	4年	体育Ⅳ	地学基礎		倫理						

芦北

		1限		2限		3限		4限		5限	
		8:50 ～ 10:20		10:30 ～ 12:00		12:45 ～ 14:15		14:25 ～ 15:55		16:05 ～ 16:50	
1 年	情報Ⅰ	科学と人間生活		昼 休 み	数学Ⅰ上	英語コミュニケーション上		特 別 活 動			
	2年	美術Ⅰ	地理総合		英語コミュニケーション下	数学A					
	3年	美術Ⅰ	ビジネス基礎		論理国語	化学基礎					
	4年	国語表現	総合芸術		情報Ⅱ	倫理					

協力校面接時間割 後期⑤【12月20日】

鹿本

	1限	2限	3限	4限	5限	
	8:50 ～ 10:20	10:30 ～ 12:00	12:45 ～ 14:15	14:25 ～ 15:55	16:05 ～ 16:50	
1年	情報Ⅰ	科学と人間生活	言語文化	数学Ⅰ上	特 別 活 動	昼 休 み
2年	書道Ⅰ	地理総合	数学A	生物基礎		
3年	書道Ⅰ	英語コミュニケーションⅡ上 ビジネス基礎	生物基礎	世界史探究		
4年		国語表現	総合芸術	英語コミュニケーションⅡ下 情報Ⅱ		

人吉

	1限	2限	3限	4限	5限	
	8:50 ～ 10:20	10:30 ～ 12:00	12:45 ～ 14:15	14:25 ～ 15:55	16:05 ～ 16:50	
1年	体育Ⅰ	保健 公共	英語コミュニケーションⅠ上	特 別 活 動	特 別 活 動	昼 休 み
2年	体育Ⅱ	英語コミュニケーションⅠ下	地理総合			
3年	体育Ⅲ	論理国語	数学Ⅱ上			
4年			体育Ⅳ			

天草

	1限	2限	3限	4限	5限	
	8:50 ～ 10:20	10:30 ～ 12:00	12:45 ～ 14:15	14:25 ～ 15:55	16:05 ～ 16:50	
1年	情報Ⅰ	言語文化	科学と人間生活	数学Ⅰ上	特 別 活 動	昼 休 み
2年	美術Ⅰ	地理総合	数学A	地学基礎		
3年	美術Ⅰ	英語コミュニケーションⅡ上 ビジネス基礎	フードデザイン	世界史探究		
4年		消費生活	総合芸術	英語コミュニケーションⅡ下 情報Ⅱ		

芦北

	1限	2限	3限	4限	5限	
	8:50 ～ 10:20	10:30 ～ 12:00	12:45 ～ 14:15	14:25 ～ 15:55	16:05 ～ 16:50	
1年	体育Ⅰ	保健 公共	言語文化	特 別 活 動	特 別 活 動	昼 休 み
2年	体育Ⅱ	文学国語	化学基礎			
3年	体育Ⅲ	フードデザイン	日本史探究			
4年	体育Ⅳ	化学基礎	消費生活			

協力校面接時間割 後期⑥【1月10日】

鹿本

1限		2限		3限		4限		5限	
8:50 ～ 10:20		10:30 ～ 12:00		12:45 ～ 14:15		14:25 ～ 15:55		16:05 ～ 16:50	
1年	体育Ⅰ	保健	公共	英語コミュニケーション上	特	特	別	別	総
2年	体育Ⅱ	英語コミュニケーション下		文学国語	別	別	別	合	休
3年	体育Ⅲ	論理国語		数学Ⅱ上	活	活	活	探	み
4年	体育Ⅳ	数学Ⅱ下 消費生活		倫理	動	動	動	究	み

人吉

1限		2限		3限		4限		5限	
8:50 ～ 10:20		10:30 ～ 12:00		12:45 ～ 14:15		14:25 ～ 15:55		16:05 ～ 16:50	
1年	情報Ⅰ	科学と人間生活		数学Ⅰ上	言	語	文	化	特
2年	書道Ⅰ	数学A		文学国語	生	物	基	礎	休
3年	書道Ⅰ	ビジネス基礎		日本史探究	生	物	基	礎	み
4年	倫理	総合芸術		情報Ⅱ	生	物	基	礎	み

天草

1限		2限		3限		4限		5限	
8:50 ～ 10:20		10:30 ～ 12:00		12:45 ～ 14:15		14:25 ～ 15:55		16:05 ～ 16:50	
1年	体育Ⅰ	保健	公共	英語コミュニケーション上	特	特	別	別	総
2年	体育Ⅱ	英語コミュニケーション下		文学国語	別	別	別	合	休
3年	体育Ⅲ	論理国語		地学基礎	活	活	活	探	み
4年	体育Ⅳ	地学基礎		倫理	動	動	動	究	み

芦北

1限		2限		3限		4限		5限	
8:50 ～ 10:20		10:30 ～ 12:00		12:45 ～ 14:15		14:25 ～ 15:55		16:05 ～ 16:50	
1年	情報Ⅰ	科学と人間生活		数学Ⅰ上	英	語	コ	ミュ	ニ
2年	美術Ⅰ	地理総合		英語コミュニケーション下	数	学	A	別	休
3年	美術Ⅰ	ビジネス基礎		論理国語	化	学	基	礎	み
4年	国語表現	総合芸術		情報Ⅱ	倫	理	究	動	み

1 熊本県立湧心館高等学校通信制生徒会会則

第 1 章 総 則

- 第1条 本会は、熊本県立湧心館高等学校通信制生徒会と称する。
- 第2条 本会は、熊本県立湧心館高等学校通信制生徒をもって組織する。
- 第3条 本会は、会員相互の親睦をはかり、会員の自主的活動により、学校生活を有意義に過ごし、自らの人格向上に努めることを目的とする。
- 第4条 本会は顧問をおく。若干名の先生を顧問に依頼し、生徒会の健全な自治活動ができるように助言指導をうける。
- 第5条 本会の議決事項は、校長の承認後効力を発する。

第 2 章 議 決 機 関

- 第6条 本会の議決機関として、生徒総会をおく。
- 第7条 生徒総会は、次の事項を議決する。
- 1 予算、決算に関する事項
 - 2 役員を選出に関する事項
 - 3 会則の改正に関する事項
 - 4 その他、生徒会に関する重要事項
- 第8条 議決は出席者の過半数による。
- 第9条 生徒総会は毎年、1回開く。
ただし、会員の要求があり、会長が必要と認めた時は、臨時総会を開くことができる。
- 第10条 生徒総会の議長は出席者の中から選出する。

第 3 章 執 行 機 関

- 第11条 本会の最高執行機関として役員会をおく。
役員会は、生徒会長、副会長、および委員よりなる。委員は生活・文化・体育・協力校の各委員および書記・会計よりなる。
役員会は、会務全般について責任を負い、生徒総会に議案を提出する。

第12条 生徒会長は次の権限を有する。

- 1 生徒会を代表する。
- 2 生徒総会を招集する。
- 3 役員会を招集し、これを主宰する。
- 4 副会長・生活委員長・文化委員長・体育委員長・協力校委員長・書記・会計、およびその他の委員を選任する。

第13条 役員会の管理の下に次の常任委員会をおく。

- 1 生活委員会
- 2 文化委員会
- 3 体育委員会
- 4 協力校委員会

第14条 前条の常任委員会の所管事項は、次のとおりとする。

- 1 生活委員会（校内の秩序維持、学習相談、生活相談、その他）
- 2 文化委員会（文化発表会、文化関係行事、その他）
- 3 体育委員会（文化スポーツ交流会、体育関係行事、その他）
- 4 協力校委員会（協力校関係行事、その他）

第 4 章 役 員

第15条 本会役員の選出は、毎年度末までに行う。会長は公選とする。役員の再任は妨げない。学
校長より任命された役員の任期は、1年間とする。

第16条 役員に欠員が生じた場合は、補充することができる。ただし補充された者の任期は、前任
者の残り期間とする。

第17条 役員の定員は次のとおりとする。

- 1 会長1名、副会長2名、書記若干名、会計若干名、
生活委員長、文化委員長、体育委員長、協力校委員長各1名
- 2 各種委員会の委員は各若干名。
- 3 選挙管理委員4名（各学年から1名ずつ、卒業学年から委員長を選出する）。

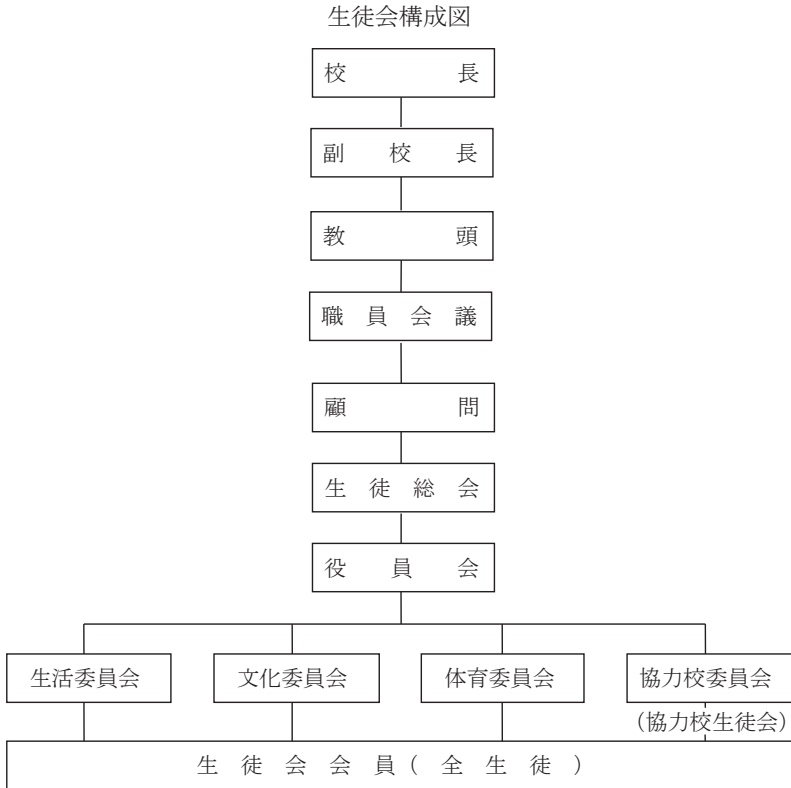
第 5 章 会費・会計

第 18 条 会員は、会費を毎年当初に納入するものとする。

第 19 条 会費、予算は、役員会で立案し、生徒総会の承認を得て、決定する。

第 20 条 会計検査のため、会計監査委員を 2 名おくものとする。

第 21 条 会計年度は 4 月 1 日より翌年 3 月 31 日までとする。



2 湧心館高等学校校歌

作詞 湧心館高等学校
作曲 高 瀬 良

Moderato

くもわきあがるるおおあそ一のみな
しみわずきあふがるるおおあそ一のみな
しかおずりあすがらしきおえすいせうんのみな
ぎるちかいらいだきつつじ
きおもいそをむかねかにげつめつせ
しゆ一のこのろをざおこすととききま
うぞうのわちをみはみすすくととききま
びのみちをはひかーらーかれんあ
しゆんのひちははかーらーかやんあ
りのひちははかーらーかやんあ
ああひみさやかかんにわられらがゆうしんかんこう
ああひみさやかかんにわられらががゆうしんかんこう

湧心館高等学校校歌

- 一 雲湧き上がる 大阿蘇の
みなぎる力 抱きつつ
自主の心を 興すとき
学びの道は 拓かれん
ああ 瞳さやかに
我等が 湧心館高校
- 二 清水溢るる 江津の湖
深き想いを 胸に秘め
責任の業 果たすとき
青春の日は 輝かん
ああ 歩み確かに
我等が 湧心館高校
- 三 香り清しき 水仙の
気高き理想 掲げつつ
創造の知を 磨くとき
真理の道は 極まらん
ああ 心豊かに
我等が 湧心館高校

3 諸記録

出校日数・特別活動の記録							
年度				年度			
月	日	出校（内容）	特活時数	月	日	出校（内容）	特活時数
計		() 日	計 ()	計		() 日	計 ()

学 習 の 記 録 (1)

科 目		科 目		科 目		科 目									
単 位		単 位		単 位		単 位									
添削教師		添削教師		添削教師		添削教師									
面 接		面 接		面 接		面 接									
回	月 日	限	回	月 日	限	回	月 日	限							
1			1			1									
2			2			2									
3			3			3									
4			4			4									
5			5			5									
6			6			6									
7			7			7									
8			8			8									
レ ポ ー ト		レ ポ ー ト		レ ポ ー ト		レ ポ ー ト									
回	発 送 日	返 送 日	評 価	回	発 送 日	返 送 日	評 価	回	発 送 日	返 送 日	評 価	回	発 送 日	返 送 日	評 価
1				1				1				1			
2				2				2				2			
3				3				3				3			
4				4				4				4			
5				5				5				5			
6				6				6				6			
7				7				7				7			
8				8				8				8			
考 査		考 査		考 査		考 査									
点		点		点		点									
成 績 (評 定)		成 績 (評 定)		成 績 (評 定)		成 績 (評 定)									

学 習 の 記 録 (2)

科 目				科 目				科 目				科 目			
単 位				単 位				単 位				単 位			
添削教師				添削教師				添削教師				添削教師			
面 接				面 接				面 接				面 接			
回	月	日	限	回	月	日	限	回	月	日	限	回	月	日	限
1				1				1				1			
2				2				2				2			
3				3				3				3			
4				4				4				4			
5				5				5				5			
6				6				6				6			
7				7				7				7			
8				8				8				8			
レ ポ ー ト				レ ポ ー ト				レ ポ ー ト				レ ポ ー ト			
回	発 送 日	返 送 日	評 価	回	発 送 日	返 送 日	評 価	回	発 送 日	返 送 日	評 価	回	発 送 日	返 送 日	評 価
1				1				1				1			
2				2				2				2			
3				3				3				3			
4				4				4				4			
5				5				5				5			
6				6				6				6			
7				7				7				7			
8				8				8				8			
考 査				考 査				考 査				考 査			
点				点				点				点			
成 績 (評 定)				成 績 (評 定)				成 績 (評 定)				成 績 (評 定)			

学 習 の 記 録 (3)

科 目				科 目				科 目				科 目			
単 位				単 位				単 位				単 位			
添削教師				添削教師				添削教師				添削教師			
面 接				面 接				面 接				面 接			
回	月	日	限	回	月	日	限	回	月	日	限	回	月	日	限
1				1				1				1			
2				2				2				2			
3				3				3				3			
4				4				4				4			
5				5				5				5			
6				6				6				6			
7				7				7				7			
8				8				8				8			
レ ポ ー ト				レ ポ ー ト				レ ポ ー ト				レ ポ ー ト			
回	発 送 日	返 送 日	評 価	回	発 送 日	返 送 日	評 価	回	発 送 日	返 送 日	評 価	回	発 送 日	返 送 日	評 価
1				1				1				1			
2				2				2				2			
3				3				3				3			
4				4				4				4			
5				5				5				5			
6				6				6				6			
7				7				7				7			
8				8				8				8			
考 査				考 査				考 査				考 査			
点				点				点				点			
成 績 (評 定)				成 績 (評 定)				成 績 (評 定)				成 績 (評 定)			

学 習 の 記 録 (4)

科 目		科 目		科 目		科 目									
単 位		単 位		単 位		単 位									
添削教師		添削教師		添削教師		添削教師									
面 接		面 接		面 接		面 接									
回	月 日	限	回	月 日	限	回	月 日	限							
1			1			1									
2			2			2									
3			3			3									
4			4			4									
5			5			5									
6			6			6									
7			7			7									
8			8			8									
レ ポ ー ト		レ ポ ー ト		レ ポ ー ト		レ ポ ー ト									
回	発 送 日	返 送 日	評 価	回	発 送 日	返 送 日	評 価	回	発 送 日	返 送 日	評 価	回	発 送 日	返 送 日	評 価
1				1				1				1			
2				2				2				2			
3				3				3				3			
4				4				4				4			
5				5				5				5			
6				6				6				6			
7				7				7				7			
8				8				8				8			
考 査		考 査		考 査		考 査									
点		点		点		点									
成 績 (評 定)		成 績 (評 定)		成 績 (評 定)		成 績 (評 定)									

学 習 の 記 録 (5)

科 目		科 目		科 目		科 目									
単 位		単 位		単 位		単 位									
添削教師		添削教師		添削教師		添削教師									
面 接		面 接		面 接		面 接									
回	月 日	限	回	月 日	限	回	月 日	限							
1			1			1									
2			2			2									
3			3			3									
4			4			4									
5			5			5									
6			6			6									
7			7			7									
8			8			8									
レ ポ ー ト		レ ポ ー ト		レ ポ ー ト		レ ポ ー ト									
回	発 送 日	返 送 日	評 価	回	発 送 日	返 送 日	評 価	回	発 送 日	返 送 日	評 価	回	発 送 日	返 送 日	評 価
1				1				1				1			
2				2				2				2			
3				3				3				3			
4				4				4				4			
5				5				5				5			
6				6				6				6			
7				7				7				7			
8				8				8				8			
考 査		考 査		考 査		考 査									
点		点		点		点									
成 績 (評 定)		成 績 (評 定)		成 績 (評 定)		成 績 (評 定)									

学 習 の 記 録 (6)

科 目				科 目				科 目				科 目			
単 位				単 位				単 位				単 位			
添削教師				添削教師				添削教師				添削教師			
面 接				面 接				面 接				面 接			
回	月	日	限	回	月	日	限	回	月	日	限	回	月	日	限
1				1				1				1			
2				2				2				2			
3				3				3				3			
4				4				4				4			
5				5				5				5			
6				6				6				6			
7				7				7				7			
8				8				8				8			
レ ポ ー ト				レ ポ ー ト				レ ポ ー ト				レ ポ ー ト			
回	発 送 日	返 送 日	評 価	回	発 送 日	返 送 日	評 価	回	発 送 日	返 送 日	評 価	回	発 送 日	返 送 日	評 価
1				1				1				1			
2				2				2				2			
3				3				3				3			
4				4				4				4			
5				5				5				5			
6				6				6				6			
7				7				7				7			
8				8				8				8			
考 査				考 査				考 査				考 査			
点				点				点				点			
成績 (評定)				成績 (評定)				成績 (評定)				成績 (評定)			

学 習 の 記 録 (7)

科 目				科 目				科 目				科 目			
単 位				単 位				単 位				単 位			
添削教師				添削教師				添削教師				添削教師			
面 接				面 接				面 接				面 接			
回	月	日	限	回	月	日	限	回	月	日	限	回	月	日	限
1				1				1				1			
2				2				2				2			
3				3				3				3			
4				4				4				4			
5				5				5				5			
6				6				6				6			
7				7				7				7			
8				8				8				8			
レ ポ ー ト				レ ポ ー ト				レ ポ ー ト				レ ポ ー ト			
回	発 送 日	返 送 日	評 価	回	発 送 日	返 送 日	評 価	回	発 送 日	返 送 日	評 価	回	発 送 日	返 送 日	評 価
1				1				1				1			
2				2				2				2			
3				3				3				3			
4				4				4				4			
5				5				5				5			
6				6				6				6			
7				7				7				7			
8				8				8				8			
考 査				考 査				考 査				考 査			
点				点				点				点			
成 績 (評 定)				成 績 (評 定)				成 績 (評 定)				成 績 (評 定)			

4 「添削教師一覧」貼付欄

のりしろ

このページに
「添削教師一覧」を貼りましょう。

5 放送を視聴するにあたって

○NHK高校講座は通信制高校生の自学自習のために提供されているので、学習の理解、レポート作成の参考に積極的（計画的）に利用するのが望ましい。

①番組表は学習手帳のほか、各レポートの表紙裏面に掲載されている。

②放送時間が決まっているので、録画・録音の設備がある場合は、各自録画・録音して利用する。

・インターネットに接続できるスマートフォン・タブレット・パソコン がある生徒

①インターネットで「NHK高校講座」（<https://edu.web.nhk/kokokoza/>）を開く。

②視聴・聴取する科目を開き、番組表から、視聴・聴取する番組のタイトルをクリックする。

③通信制面接室のパソコンやタブレットでも視聴できる。操作の手順は上記と同じである。

④通信制面接室を利用する場合、前もって担任を通して予約をする。

○視聴報告書作成上の注意

①**必ず教科担当者から、「視聴指示書」を受け取ること（「視聴指示書」は締切の1週間前までに受け取ることが望ましい。）。**

②「視聴報告書」（本校のホームページにもアップしてある。）に記入し、教科担当者に郵送する。

③**「視聴報告書」の作成は手書き**とする。ワープロソフトでの作成は認めない。

④「視聴報告書」は各教科の記入例を参考に、視聴日、放送日、視聴場所、放送のテーマ、講師名、感想など空欄がないように記入する

⑤各番組毎に「文字と画像で見る」、「学習メモ」、「理解度チェック」などの視聴・聴取の資料が準備されているので、参考にする。ただし、それらを写しただけのものは不合格とする。

⑥「視聴報告書」は、計画的に作成し提出する。「再提出」の場合を考えて、早めに提出すること。

⑦「視聴報告書」は、同一科目を一つの封筒に2枚（1時間分）までを同封して提出することができる。同一科目の同じ日（消印）の提出は2枚までとする。

⑧「視聴報告書」が合格したら、2枚につき1時間の出席扱いとなる。

⑨視聴報告が可能なのは、各科目の**必要面接時数の10分の6**までである。

⑩**「公共、数学A（前期）、保健、情報Ⅱ、情報処理、総合的な探究の時間」は視聴報告ができないので、注意すること。**

○視聴報告書の合格期限

前期は8月6（木）、後期は1月28日（木）を合格の期限とする。ただし「再提出」の場合を考えて、早めに提出すること。

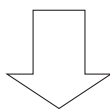
学校(通信制面接室)で

高校講座の放送視聴を行うための手順

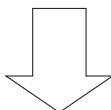
湧心館高校通信制 放送教育・ICT活用推進委員会

放送視聴を希望する場合は、必ず事前に……

教科担当の先生から「視聴指示書」を
受け取る。



希望する日時を担当の先生を通して、
予約する。



コンピュータの準備と収納は、担当の先
生の指示に従う。

※「【生徒のみなさんへ】面接室におけるコンピュータ等使用上の注意」を、
必ず守ること。

※個人の「イヤホン」や「ヘッドホン」を使いたい生徒は、持参すること。

3 本校通信制のあゆみ

(1) 学校の沿革

昭和54年(1979年)	定時制・通信制の独立校として「熊本県立江津高等学校」開校
平成4年(1992年)	「熊本県立湧心館高等学校」に校名変更(定時制昼間部新設)
平成8年(1996年)	定時制昼間部を全日制に移行し、三課程設置校となる。
平成21年(2009年)	創立30周年を迎える。
令和元年(2019年)	創立40周年を迎える。
令和2年(2020年)	新型コロナウイルス感染症拡大期。全国定通体育大会中止。
令和6年(2025年)	生徒用学習端末配備(730台)
令和7年(2026年)	すぐる開始・養護助教諭・教育D X 支援員・学校業務支援員配置

(2) 過去5年間の生徒の動向

令和3年度 (2021年度)	ソフトテニス女子全国大会(団体) ※感染症拡大期のため棄権 バドミントン男子全国大会出場(団体熊本選抜) 初優勝 第45回全国高等学校総合文化祭「紀の国わかやま総文2021」 出場 第25回全国高等学校少林寺拳法選抜大会出場 第25回茨木サーフィンクラシック さわかみ杯 プロサーファー試験合格 前期卒業証書授与式(12名卒)・後期卒業証書授与式(156名卒)
令和4年度 (2022年度)	ソフトテニス女子全国大会出場(団体・個人) バドミントン男子全国大会出場(団体熊本選抜) バドミントン女子全国大会出場(団体熊本選抜) 3位 前期卒業証書授与式(14名卒)・後期卒業証書授与式(140名卒)
令和5年度 (2023年度)	陸上競技男子全国大会出場(走り幅跳び) 優勝 バドミントン男子全国大会出場(団体熊本選抜) バドミントン男子全国大会出場(個人) ベスト8 バドミントン女子全国大会出場(団体熊本選抜) 3位 卓球男子全国大会出場(個人) 卓球女子全国大会出場(団体・個人) 前期卒業証書授与式(11名卒)・後期卒業証書授与式(162名卒)
令和6年度 (2024年度)	バドミントン女子全国大会出場(団体熊本選抜) ベスト8 バドミントン男子全国大会出場(個人) ベスト8 全国高等学校定時制通信制生徒生活体験発表大会 読売新聞社賞 前期卒業証書授与式(13名卒)・後期卒業証書授与式(133名卒)
令和7年度 (2025年度)	陸上競技男子全国大会出場(200メートル) 5位入賞 前期卒業証書授与式(4名卒)・後期卒業証書授与式(211名卒)

7 令和8年度 報告課題(レポート)提出期限一覧表

※提出期限の太線までが考査範囲
 ※協力校は学年が違うときもあるので科目名で確認

【前期】

1年科目	考査	考査範囲	1	2	3	4	5	6
現代の国語	甲	1-4	6/4	6/10	7/8	7/15	8/6	8/17
公共	乙	1-2	6/10	7/15	8/6			
数学Ⅰ上	乙	1-5	6/3	6/24	7/15	7/22	8/6	8/19
科学と人間生活	甲	1-3	6/4	7/9	7/16	8/6		
体育Ⅰ	甲	1-2	6/10	7/1				
保健	乙	1-2	6/3	7/9	8/17			
英語コミュⅠ上新	乙	1-2	6/4	7/16	8/18			
英語コミュⅠ上旧	乙	1-2	6/4	7/16	8/18			
家庭基礎	甲	1-4	6/3	6/24	7/8	7/15	7/29	8/6
総合探究Ⅰ			6/10	8/17				

2年科目	考査	考査範囲	1	2	3	4	5	6
文学国語	甲	1-4	6/3	6/10	7/1	7/9	7/29	8/6
歴史総合	甲	1-4	6/3	6/11	7/9	7/22	8/6	8/17
数学Ⅰ下	乙	1-2	6/10	7/15	8/19			
数学A	甲	1-2	6/3	7/1	7/29			
化学基礎	乙	1-3	6/3	6/11	7/9	8/17		
体育Ⅱ	乙	1-2	6/10	7/1				
音楽Ⅰ	乙	1-3	6/3	7/22	8/6	8/17		
美術Ⅰ	乙	2	6/3	7/22	8/6	8/17		
書道Ⅰ	乙	2	6/3	7/22	8/6	8/17		
英語コミュⅠ下	甲	1-2	6/4	7/16	8/18			
総合探究Ⅱ			6/10	8/17				

3年科目	考査	考査範囲	1	2	3	4	5	6
論理国語	甲	1-4	5/21	6/3	6/26	7/9	7/29	8/19
地理探究	乙	1-4	5/21	5/28	7/9	7/16	8/6	8/17
日本史探究	乙	1-4	6/5	6/12	7/10	7/16	8/7	8/17
世界史探究	乙	1-4	6/5	6/12	7/10	7/17	8/7	8/18
数学Ⅱ上	甲	1-4	6/3	6/10	7/1	7/15	7/29	8/6
生物基礎	乙	1-3	6/4	7/2	7/16	8/6		
体育Ⅲ	甲	1-2	6/10	7/1				
音楽Ⅱ	乙	1-3	5/27	7/10	8/6	8/17		
美術Ⅱ	乙	2	5/27	7/10	8/6	8/17		
書道Ⅱ	乙	2	5/27	7/10	8/6	8/17		
英語コミュⅡ上	甲	1-2	6/4	7/16	8/18			
ビジネス基礎	甲	1-2	6/4	7/9	8/19			
簿記	甲	1-4	5/21	5/28	6/11	7/9	7/16	8/19
フードデザイン	甲	1-4	6/3	6/24	7/8	7/15	7/29	8/6
総合探究Ⅲ			6/10	8/17				

4年科目	考査	考査範囲	1	2	3	4	5	6
国語表現	甲	1-4	6/10	6/24	7/15	7/22	8/10	8/19
政治・経済	甲	1-4	6/3	6/10	7/1	7/9	7/29	8/6
数学Ⅱ下	乙	1-4	6/4	7/8	7/22	8/6		
地学基礎	乙	1-3	5/21	6/25	7/16	8/6		
体育Ⅳ	甲	1-2	6/10	7/1				
総合芸術	甲	1-2	6/3	7/10	7/31			
英語コミュⅡ下	乙	1-2	6/4	7/16	8/18			
論理・表現Ⅰ	甲	1-2	5/28	7/16	8/18			
情報Ⅱ	乙	1-2	6/3	7/9	8/19			
情報処理	甲	1-4	5/21	5/28	7/9	7/16	8/6	8/19
消費生活	乙	1-4	6/3	6/24	7/8	7/29		
総合探究Ⅳ			6/10	8/17				

【後期】

1年科目	考査	考査範囲	1	2	3	4	5	6
言語文化	甲	1-4	11/18	11/25	12/16	1/8	2/3	2/10
公共	乙	1-2	11/11	12/16	2/4			
数学Ⅰ上	乙	1-5	11/11	11/25	12/16	1/13	1/28	2/4
科学と人間生活	甲	1-3	11/19	12/17	12/24	1/28		
体育Ⅰ	甲	1-2	11/11	1/13				
保健	乙	1-2	11/18	12/24	2/4			
英語コミュⅠ上	乙	1-2	11/26	1/8	2/5			
情報Ⅰ	甲	1-4	11/11	11/25	12/16	1/13	1/28	2/3
総合探究Ⅰ			11/18	2/5				

2年科目	考査	考査範囲	1	2	3	4	5	6
文学国語	甲	1-4	11/11	11/19	12/18	1/8	1/28	2/4
地理総合	甲	1-4	11/11	11/18	12/16	12/23	1/20	1/28
数学A	甲	1-4	11/11	11/25	12/16	1/13	1/28	2/4
化学基礎	乙	1-3	11/26	12/16	12/24	2/4		
体育Ⅱ	乙	1-2	11/11	1/13				
音楽Ⅰ	乙	1-3	11/11	12/16	1/8	2/4		
美術Ⅰ	乙	2	11/11	12/16	1/20	2/4		
書道Ⅰ	乙	2	11/11	12/16	1/20	2/4		
英語コミュⅠ下	甲	1-2	11/19	12/17	2/5			
総合探究Ⅱ			11/18	2/5				

3年科目	考査	考査範囲	1	2	3	4	5	6
論理国語	甲	1-4	11/12	11/25	12/17	1/8	1/28	2/4
地理探究	乙	1-4	11/5	11/19	12/10	12/24	1/28	2/4
日本史探究	乙	1-4	11/11	11/19	12/16	1/8	1/28	2/4
世界史探究	乙	1-4	11/6	11/20	12/11	1/8	1/29	2/5
数学Ⅱ上	甲	1-4	11/11	11/25	12/16	1/13	1/28	2/4
生物基礎	乙	1-4	11/12	12/17	12/24	1/28		
体育Ⅲ	甲	1-2	11/11	1/13				
音楽Ⅱ	乙	1-3	11/25	12/16	12/24	2/4		
美術Ⅱ	乙	1	11/25	12/16	12/24	2/4		
書道Ⅱ	乙	2	11/25	12/16	12/24	2/4		
英語コミュⅡ上	甲	1-2	11/12	1/8	2/5			
ビジネス基礎	甲	1-2	11/12	12/24	2/4			
簿記	甲	1-4	11/5	11/19	12/10	12/24	1/28	2/4
フードデザイン	甲	1-4	11/11	11/25	12/16	1/8	1/28	2/4
総合探究Ⅲ			11/18	2/5				

4年科目	考査	考査範囲	1	2	3	4	5	6
国語表現	甲	1-4	11/11	11/25	12/17	12/23	1/21	2/10
倫理	甲	1-4	11/11	11/18	12/16	1/8	1/28	2/4
数学Ⅱ下	乙	1-4	11/18	12/23	1/13	1/28		
地学基礎	乙	1-3	11/12	11/26	12/17	1/28		
体育Ⅳ	甲	1-2	11/11	1/13				
総合芸術	甲	1-2	11/11	12/24	1/28			
英語コミュⅡ下	乙	1-2	11/26	12/17	1/29			
論理・表現Ⅰ	甲	1-2	11/12	1/8	2/5			
情報Ⅱ	乙	1-2	11/19	12/16	1/28			
家庭探究	甲	1-4	11/4	11/19	12/2	12/16	1/13	2/4
消費生活	乙	1-4	11/11	11/25	12/16	1/20		
総合探究Ⅳ			11/18	2/5				

8 2026年度（令和8年度）NHK高校講座 番組時刻表

■ Eテレ

※太字は新作（一部新作含む）・新番組です。

時刻		曜日	月	火	水	木	金	
午前	10:00～10:20	現代の国語 罫 公共 罫	生物基礎 罫	地理総合 罫 歴史総合 罫	英語 コミュニケーション I 罫	情報I 罫 科学と人間生活 罫	10:00～10:20	
	10:20～10:40	数学I 罫	化学基礎 罫	日本史探究 罫	ベーシック英語 物理基礎 罫	数学A 罫	10:20～10:30 10:30～10:40	
	10:40～11:00	地理探究 罫	地学基礎 罫	世界史探究 罫	ベーシック数学 罫	家庭総合 罫	10:40～10:50 10:50～11:00	
	11:00～11:10					ビジネス基礎 罫 ロソリのちから 罫	11:00～11:10	
	11:10～11:30					芸術 美術I 罫 芸術 書道I 罫	11:10～11:30	

罫：字幕放送

■ FM

※太字は新作（一部新作含む）・新番組です。

時刻		火	水	木	金	土	日
午前	3:00～3:20	文学国語		日本史探究	英語 コミュニケーション III 罫	古典探究	仕事の現場 real
	3:20～3:40	数学II		論理国語		倫理	政治・経済
	3:40～4:00	英語 コミュニケーション II 罫	論理・表現I	保健体育	音楽I	言語文化	

■インターネット／Eテレ 夏期・冬期・春期講座（放送予定）

Eテレ	言語文化（TV） 罫	（各20分）	WEB 配信	夏、冬、春期講座で 放送（予定） ※放送日は決定次第、 ホームページでお知らせします。
	古典探究（TV） 罫	（各20分）		
	数学II（TV） 罫	（各20分）		
	英語コミュニケーションII（TV） 罫	（各20分）		
	簿記 罫	（各20分）		
	総合的な探究の時間 罫	（各20分）		
	体育実技 罫	（各10分）		

■「夏期・冬期・春期講座」について

高校講座全体から選んだ復習のための再放送や特集などを定時の科目枠をはなれて放送します。

※テレビ、ラジオの放送日時を変更・休止することがあります。変更の場合は、ホームページでお知らせします。



【健康観察 QR コード】

表紙作品：本郷 紗央里

年	組	番号	氏名
---	---	----	----