

2学年通信

第7号

1 基本的な生活習慣

5月19日（火）の登校日は、これまでと異なり、課題の配付・回収に加え、課題に取り組む時間が設けられました。今回はLHRのあと、45分授業の2コマでしたが、久しぶりに集中して机に向かったのではないのでしょうか。6月から本格的に再開する予定ですので、生活リズムを整え、場に応じた授業態度を実践し、体力面も調整していきましょう。

午前中に登校した人の中には、開始時間ギリギリに教室に駆けこむ姿が見られました。休校前にはできていた「**5分前行動**」ができなくなっているようです。気持ちを新たにいきましょう。

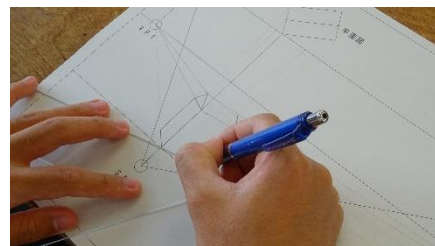
また、「挨拶（返事）」や「服装」について指導を受ける場面もありました。「**基本的な生活習慣**」を見直しましょう。

一方で、「課題に取り組む時間」は、各クラス落ち着いていたと思います。教室棟が静寂に包まれていました。メリハリのある生活態度は、学校再開後も継続していきましょう。



【ICTを活用した説明】

黒板右側は、プロジェクターで投影しています。



【久しぶりの作図】

工業高校ならではの「製図」の課題です。2点透視図の基礎を学んでいます。



【QRコードの活用】

インターネットを使って課題を出す科目が増えています。

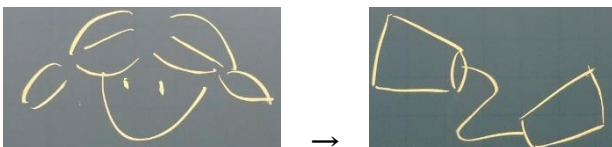
※上のQRコードは、本校のHPにつながります。

2 登校日の様子

前号に続いて、個性豊かな各クラスの取り組み等を紹介いたします。



【あるクラスの学級通信タイトル】
努力は実る！継続は力なり！



【あるクラスの黒板（担任の先生が作図）】

今年度のスクールサインの登録をしました。図で表すとわかりやすいですね。

左：旧アイコンの図
右：新アイコンの図



【売店の自動販売機】

1週間ぶりに使いました。

今月の一言

ナイスライ、ナイスミス