

平成31年度(2019年度)

熊本県域進路説明会

主催：熊本県立八代工業高等学校

【平成31年(2019年)4月16日(火)】

(13:00 保護者受付)

13:30 開会行事(於：本校体育館)

移動

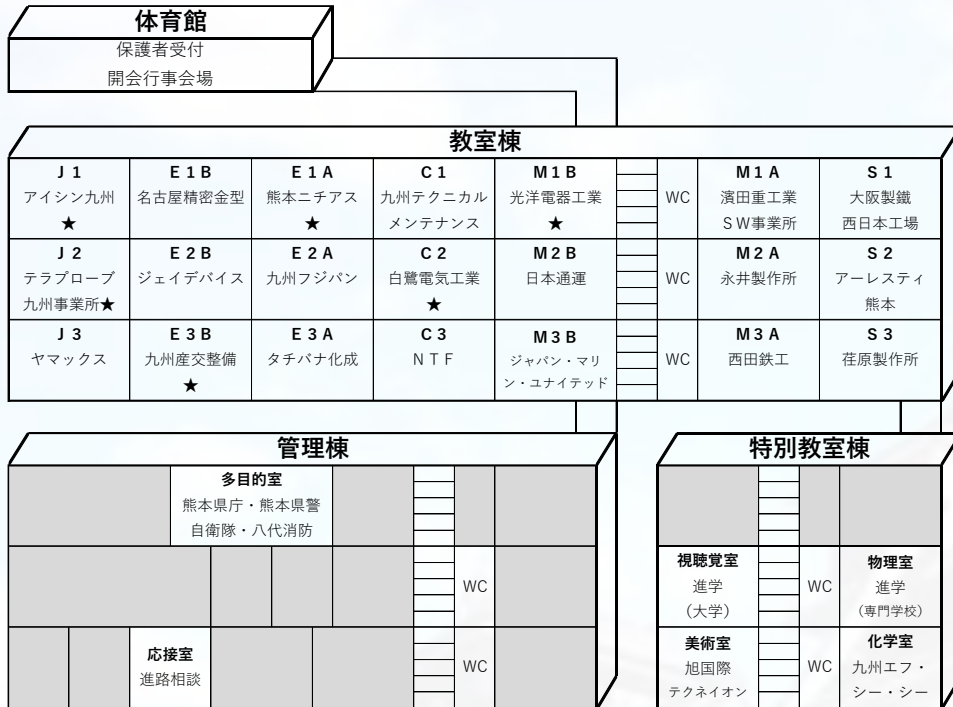
14:00 説明会①

14:30 説明会②

15:00 説明会③

15:30 説明会④

15:50 終了



- ※ 生徒のみなさんは、説明会④まで必ず参加します。
- ※ 説明会が定刻に始められるよう、移動は速やかにお願いします。
- ※ 教室の椅子の数には限りがあります。保護者の皆様におかれましては、出席者多数の場合、生徒に席をお譲りいただきますよう、御理解と御協力をお願い申し上げます。
- ※ ★印は熊本県に応募し、熊本県より「熊本県ブライト企業」として認定を受けた企業となっています。
- ※ 公務員・進学の説明順は以下のとおりとなっております。



| | 公務員 | 大学・大学校 | 専門学校 |
|-------|------|--------|--------|
| 14:00 | 熊本県庁 | 熊本県技短 | 九州美容 |
| 14:30 | 熊本県警 | 熊本学園大 | 九州工科 |
| 15:00 | 自衛隊 | 崇城大学 | 熊本駅前 |
| 15:30 | 八代消防 | 熊本大学 | 熊本デザイン |

参加団体一覧(敬称略)

【事業所(50音順)】アーレスティ熊本、アイシン九州、旭国際テクネイオン、荏原製作所、NTF、大阪製鐵西日本工場、九州エフ・シー・シー、九州産交整備、九州テクニカルメンテナンス、九州フジパン、熊本ニチアス、光洋電器工業、ジェイデバイス、ジャパン・マリ・ン・ユナイテッド、白鷺電気工業、タチバナ化成、テラプローブ九州事業所、永井製作所、名古屋精密金型、西田鉄工、日本通運、濱田重工業SW事業所、ヤマックス【官公庁(説明順)】熊本県庁、熊本県警、自衛隊、八代広域行政事務組合【大学・大学校(説明順)】熊本県立技術短期大学校、熊本学園大学、崇城大学、熊本大学【専門学校(説明順)】九州美容専門学校、九州工科自動車専門学校、熊本駅前看護リハビリテーション学院、熊本デザイン専門学校

平成31年度
(2019年度)
熊本県域進路
説明会参加団体
ホームページ情報

| | | | |
|---|--|--|---|
| | 【事業所】 | アーレスティ熊本  | アイシン九州  |
| 旭国際テクネイオン  | 荏原製作所 熊本工場  | NTF  | 大阪製鐵 西日本熊本工場  |
| 九州 エフ・シー・シー  | 九州産交整備  | 九州テクニカル メンテナンス  | 九州フジパン  |
| 熊本ニチアス  | 光洋電器工業  | ジェイデバイス  | ジャパン・マリン・ ユナイテッド  |
| 白鷺電気工業  | たちバナ化成  | テラプローブ 九州事業所  | 永井製作所  |

| | | | |
|---|--|--|---|
| 名古屋精密金型  | 西田鉄工  | 日本通運 熊本  | 濱田重工業 SW事業所  |
| ヤマックス  | 【官公庁】 | 熊本県庁  | 熊本県警  |
| 自衛隊  | 八代広域行政 事務組合  | 【大学】 【大学校】 | 熊本県立 技術短期大学校  |
| 崇城大学  | 熊本学園大学  | 熊本大学  | 【専門学校】 |
| 九州美容専門学校  | 九州工科 自動車専門学校  | 熊本駅前看護リハ ピリテーション学院  | 熊本デザイン 専門学校  |

