

令和6年度 八農青春フライト報告

8月18日（日）～1日目



熊本空港を午前9時半に飛び立ち、大阪の伊丹空港で乗り継いで、青森空港に午後1時20分ごろに到着しました。すぐに貸し切りバスに乗車し向かったのが弘前城でした。



現在の弘前城は天守閣の土台である石垣を修復中で、天守閣が移動してまし。



※本来の弘前城の姿

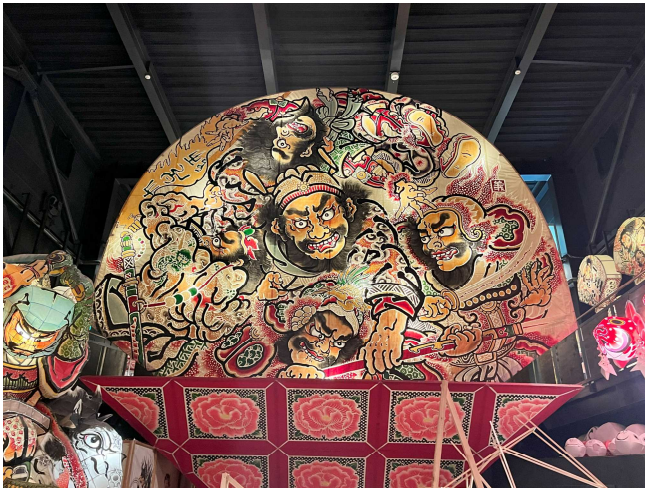
8月19日（月）～2日目

① 柏木自農業高校を訪問



柏木農業高校では、お互いの学校を紹介し、校内を見学しました。広い水田やりんご園・ねぷた祭のだいしものなど見学し、その後はお互いの学校の魅力について交流会をしました。

②津軽藩ねふた村の見学



ねふた村では、実際に使われるねふたや太鼓をたたく体験などがあり、弘前では「ねふた」と呼ぶが、全国的に有名な青森市内で行われる「ねぶた」の呼び方がなぜ違うのかなどを教えていただきました。

③工藤農園を見学



次の向かった工藤農園は、弘前市中心地から近くにあり、そこには数十種類のりんごが栽培されていました。りんごの栽培方法など詳しく教えていただき、最後は一人一人実際に収穫体験まですることが出来ました。

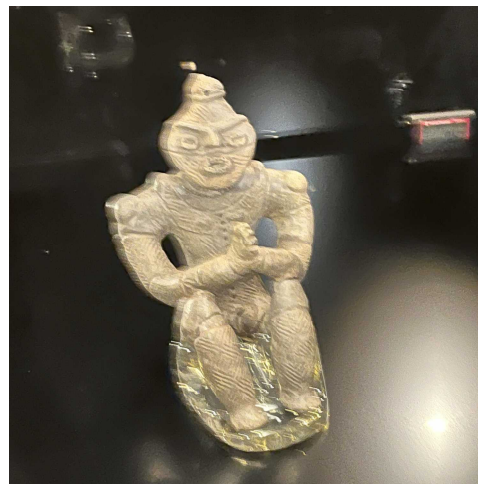
8月20日（月）～3日目

①奥入瀬溪流を見学



この日は朝から奥入瀬溪流を散策の予定でしたが、熊の出没情報があり、安全な場所で実際に溪流まで行き、マイナスイオンを感じていました。

②是川縄文館で縄文文化を学習



八戸市にある是川縄文館では、このあたりで発掘された縄文時代の土器などが展示されており、案内役のガイドさんから縄文時代における人たちがどんな生活を送っていたのかなどを教えてくださいました。

③三沢航空科学館を見学



三沢航空科学館では、昔の飛行機などが展示してありましたが、別のコーナーでは月の重力の体験が出来たり、近い将来実用化されるかもしれない一人乗りのドローンが展示してありました。

④青函連絡船メモリアルシップ八甲田丸を見学



青函トンネルが開通するまで、実際に使われていた八甲田丸を見学した。館内は資料館となっている部分では、昭和の頃の青森と北海道の物流について詳しく知ることができた。また、船の下の部分には当時こうやって列車を運んでいたという展示もあった。

8月21日（水）～4日目

①ねぶたの家「ワ・ラッセ」を見学



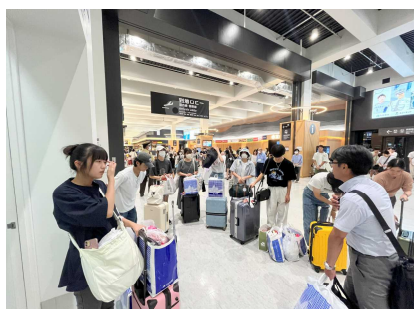
この施設では、ねぶたについて展示してあるのだが、今年の祭で優秀作品として表彰されたものが展示してあり、その大きさと綺麗さに圧倒されて、ぜひ実際のねぶた祭りを見たいという気持ちになった。

②観光物産館アスパムを見学



この施設は、青森港を一望できる展望所と、一階では青森県内の特産品などがここで買うことができる商業施設等が入っており、土産物や記念品を生徒は求めていた。

③熊本空港にて



3泊4日の研修旅行も無事に終了し、熊本空港で最後のあいさつをし、今年度の八農青春フライトを終えることができた。青森県は最高気温が30度を超えずに涼しい環境の中で、生徒たちにとっては最高の思い出になったと思います。