

【Google・Classroom】保護者アカウントログイン・入室手順

① iPhoneを使用されている方は「Safari」、Androidを使用されている方は「chrome」等のブラウザをタップし、起動してください。



Google QRコード



② Googleのページに移動して、右上に表示されている「ログイン」をタップしてください。

Googleのページには、QRコードを読み込むとアクセスできます。

③ 学校から配付された「メールアドレス」と「パスワード」を手順に沿って入力してください。パスワードまで入力が完了すると、Googleのページに戻ります。



② 右上のログインを押す

③ メールアドレスを入力

③ パスワードを入力

④ ログイン後Googleのページまで戻ったら、右上の9つの…(点)をタップします。名前の左横です。

⑤ アプリが表示されたら、「Classroom」をタップします。



④ 右上の9つの…をタップ

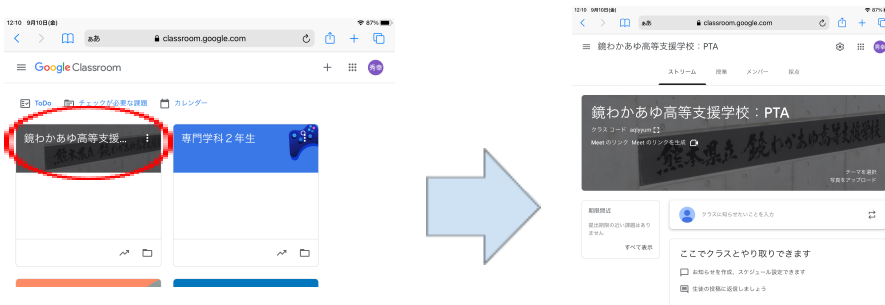
⑤ 「Classroom」をタップ

⑥ Classroomの一覧が表示されます。「鏡わかあゆ高等支援学校:PTA」をタップしてください。

「生徒」か「教師」かを訊ねられたら「生徒」を選んでください。

⑦ 最終画面と同じ画面が表示されれば作業終了です。

今後はこちらの画面で、学校からのお知らせやアンケート等を配信致します。なお、大雨等による臨時休業校などの緊急なお知らせは、これまで同様「学校安心メール」を使用します。



⑥ Classroom一覧

⑦ 最終画面