



令和最初の宇土中・高校 体育祭開催！

令和最初の体育祭は、GW明けの5月11日(土)に開催されました。今年は何の団にも優勝して欲しいと思えるくらい、各団の努力と絆が見える、熱い大会でした。



高校総体/総文祭 舞台は全国へ

6月の県予選、7月の九州大会を勝ち上がって、11人が全国大会に駒を進めました。総体は8月上旬に南九州で、総文は7月末に東京で開催されます。全員の活躍を期待しています。

【陸上競技部】

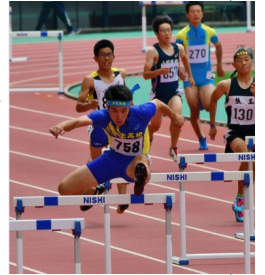
ふかざわけんと
(400mハードル) 3年深澤健斗くん

【ヨット部】

たまきゆうしん はらぐちたいき
(420級) 3年玉城雄晨くん・原口太希くん

ほんだともや てらもとあおい
(FJ級) 2年本田智也くん・寺本 葵くん

ふじもとわたる
(レーザーラジアル級) 3年藤本 航くん



【放送部】(全国総文) 3年切通 望 くん(朗読部門)

(NHK杯) 3年切通 望 くん(アナウンス部門)
おがたゆうり
3年緒方侑里さん(朗読部門)

【科学部】(全国総文) 「屈折率の研究」

きたおかみのり よねだりゆうせい さとうりん
3年北岡実乃理さん・米田琉世くん・佐藤凜くん

台湾・静宜大学と 高大連携協定締結



宇土高校からの留学生に対し、留学授業料免除等、独自の特待制度を設けていた台湾静宜大学と、今年度、高大連携協定を新たに結びました。英語・中国語の研修や、

台湾の最先端IT分野の研修等、より円滑な交流が期待されます。5月には、宇土高校から3年生3名が交流プログラムに参加しました。

道は拓ける —熊本初の ミネルバ大学 合格—

小さい頃の夢は保育士だったという成松紀佳さん。宇土中高



で学んだ6年間で、外国人との交流やボランティア活動に積極的に参加し、「アメリカで科学研究と企業の融合について学びたい」と夢を抱きました。その夢を叶え、この9月から、次の未来世界を創造するミネルバ大学(Minerva)に進学します。

GLP (グローバルリーダー養成プログラム) 実施

※GLPとは宇土高校同窓会が支援する海外研修プログラムです。

3月25日～4月3日 アメリカ

スミソニアン博物館→デラウェア大→ハーバード大→MIT訪問

春休み、10日間のアメリカの研修旅行が実施されました。各大学で、パネルディスカッション・サイエンスワークショップ等を実施。参加した生徒たちは、文化の違いを肌で感じ「自分の目標を達成できると信じて、これからも部活動や勉強などいろいろなことに挑戦していきたい」意気込んでいます。

○ 現地の授業に参加した際、先生が「誰かプレゼンテーションをしたい人いる？」とおっしゃった時、クラスのほぼ全員の生徒が手を挙げました。日本では躊躇する方が多いので、この件に関してとても驚きました。一日一日が新鮮で、アメリカの多様性に圧倒され続けた10日間でした。海外の授業を受けることで、様々な分野において客観的に日本を見るきっかけになりました。(3年岡本季子さん)



○ 一番わくわくしたのは、ハーバード大学生との交流でした。みんなが次々と質問していく中で私は、あなたの長所は何かと尋ねました。自分の長所を堂々と話す姿を見て、私もこのくらい強い意志を持った人になりたいと思いました。(3年三浦春奈さん)

いま全国から注目される“宇土高校のSSH”

時代は、経験則に基づく「暗黙知」の世界から、AIを活用したより多様な人々が活躍する社会へと変貌を遂げつつあります。そのためには、論理的思考力・論理的コミュニケーション能力の獲得が大変重要です。宇土高校では、日常の様々な出来事に興味を抱き、不思議を感じることから探究をスタートさせます。理系・文系を問わず全員が「LOGIC」を合い言葉に、観察事実を基に筋道立てた考察を学びます。3年間をかけて課題研究に取り組み、論理的思考力を身につけ、新しい時代を見据えた探究型の学びを実践しています。

SSHって何ですか？

文部科学省の指定を受け、様々な研究機関・大学等との連携を図り、研究開発を進める事業



「宇土高校」は優れた研究開発・取組として、文部科学省から第1期(H25～29)最高評価(6段階)を受け、第2期(H30～R4)実践型・研究開発を進めています

宇土のSSHで何が身につく？

未知なるものに挑む力、既成概念を打ち破る力
LOGICを駆使する力を身につけます

Think Logically, Objectively and Globally. Be Innovative and Creative.

論理的に、客観的に、その思考は革新的であれ、

グローバルに思考せよ。創造的であれ。



文系・理系問わず、学問を「探究」し、学びを深めていきます
探究の「問い」を創る授業、探究活動、先端研究に触れる機会を通して、**未来を切り拓く力「LOGIC」を高めます**

宇土高校・SSHで学ぶと…何ができる?何が得られる?

探究の世界が広がっていく!



好きな世界を見つめると…

ホンモノの世界を経験できる!



興味を突き詰めていくと…

世界で活躍する自分が見える!



グローバルに視野を広げると…

探究心・学ぶ意欲が高まる!



宇土の授業を受けると…

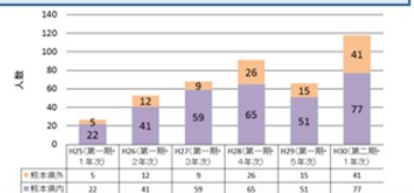
一流に出会える機会が増える!



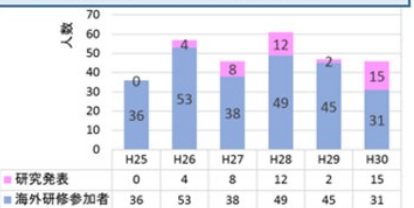
直接、体験したいと思うと…

発展続ける宇土高

教育関係者・視察者数増加!



国際発表・学会発表数増加!



熊本県立宇土中学校・宇土高等学校
TEL 0966-22-0043 FAX 0966-22-4753



HP

BLOG

FB