

TORYO

HIGH SCHOOL
GUIDE BOOK



熊本県立東稜高等学校

2024 学校案内



校章

くすの木の間から阿蘇の稜線が見え、太陽が勢いよく昇る様子を図案化したものです。
生徒諸君が、個性や特技に応じ太陽のように勢いよく自分のめざす峰に挑戦してほしいという願いがこめられています。



校訓

夫れ 本校の生徒たる者は
心身を鍛え 節度を重んじ
知能を磨き 徳性を涵養し
将来に備えよ
人の真諦は 自らを律し
自らを興すにあり
志を立て 精力を一点に
集中して 事を為せ

自律自興
一点突破

以て 国家社会の
有為な形成者と成れ

花吉 洋一 (初代校長) 詞・曲 東 正生 補・編

校歌

一 緑なす はるけき峰の
かなたより 朝日に映える
わが夢は 朝日に映える
わが夢は みずから興す
おお東稜

二 風薫る たくまの原の
かなたより 雲湧き起こる
わが光 雲湧き起こる
わが光 一点つらぬく
おお東稜

三 夕日さす あかねの空の
かなたより 友垣呼びびて
わが力 友垣呼びびて
わが力 明日への誓い
おお東稜

1 学期

4

- 始業式
- 入学式
- 育友会総会



5

- 体育大会
- 中間考査



6

- 高校総体・総文祭
- 生徒会役員選挙
- 期末考査

7

- 理数コース サイエンスキャンプ
- 終業式
- 東稜高校オープンスクール

2 学期

8

- 国際コース
グローバルコミュニケーション研修
- インターンシップ



9

- 始業式

10

- 国際コース タタチラ高校交流
- 中間考査
- 芸術鑑賞
- 文化祭



11

- 強歩会
- 期末考査

12

- 1年生修学旅行
- ダンス発表会
- 理数コース 科学講演会
- 終業式

3 学期

1

- 始業式
- 大学入試共通テスト
- 高校入試〈前期(特色)選抜〉



2

- 高校入試〈後期(一般)選抜〉
- 学年末考査

3

- 卒業式
- 修了式

普通科

～胸に大きな夢を抱いて～

7クラス
280名

- 多様な学問分野・職業など、将来の進路に適切に対応できます。
- 1年生では共通カリキュラムで学びながら将来の進路に応じて文系・理系を選択します。
2年生から文系クラス・理系クラスに分かれ、さらに3年生では文系・理系ともに多様な進路にきめ細かく対応できるように選択教科・科目を設定しています。
- 「総合的な探究の時間」を使って、将来の進路や文理選択等をじっくり考えることができます。



教育課程

(令和5年度入学生の場合)

| 単位 | 1 | 2 | 3 | 4 | 5 | 6 | 7 | 8 | 9 | 10 | 11 | 12 | 13 | 14 | 15 | 16 | 17 | 18 | 19 | 20 | 21 | 22 | 23 | 24 | 25 | 26 | 27 | 28 | 29 | 30 | 31 | 32 | 33 |
|-----|-----|---|---|---|---|-------|---|-------|-------|-----|--------|-----|----------|--------|--------|----|-------|-----|-------|-----|-----|-----|-----|-----|-----|-----|-----|-----|-----|-----|-----|----|----|
| 1年時 | 国語⑤ | | | | | 公共② | | 数学⑥ | | | | | 科学と人間生活② | | 体育③ | | 保健① | 芸術② | | 英語⑥ | | | | | 家庭② | | 情報② | | HR① | 総探① | | | |
| 2年時 | 国語⑤ | | | | | 地理総合③ | | | 歴史総合③ | | | 数学⑤ | | | | | 生物基礎② | | 地学基礎② | | 体育③ | | 保健① | 芸術① | 英語⑥ | | | | | HR① | 総探① | | |
| | 国語⑤ | | | | | 地理総合② | | 歴史総合② | | 数学⑥ | | | | | 物理/生物④ | | | 化学③ | | 体育③ | | 保健① | 英語⑤ | | | | | HR① | 総探① | | | | |
| 3年時 | 国語⑥ | | | | | 地歴探究④ | | | ※選択② | | 政治・経済③ | | | 数学⑤ | | | 生物発展② | | 地学発展② | | 体育② | | 英語⑤ | | | | | HR① | 総探① | | | | |
| | 国語⑤ | | | | | 地歴探究③ | | | 数学⑦ | | | | | 物理/生物⑤ | | | 化学④ | | 体育② | | 英語⑤ | | | | | HR① | 総探① | | | | | | |

※選択は倫理、英語、芸術、家庭から選択



授業風景



総合的な探究の時間



定期考査



体育大会



東颯祭



修学旅行

主な進路先 (過去3カ年、現役のみ)

- 国 立：熊本大学 大分大学 長崎大学 宮崎大学 鹿児島大学 琉球大学 佐賀大学 福岡教育大学 山口大学
 広島大学 高知大学 筑波大学 秋田大学
- 公 立：熊本県立大学 長崎県立大学 宮崎公立大学 福岡県立大学 北九州市立大学 名桜大学
 はこだて未来大学 広島市立大学 鳥取環境大学 など
- 私 立：熊本学園大学 熊本保健科学大学 九州看護福祉大学 崇城大学 尚絅大学 東海大学 九州ルーテル大学
 別府大学 福岡大学 西南学院大学 九州産業大学 純真学園大学 広島経済大学 岡山理科大学
 関西学院大学 近畿大学 龍谷大学 日本大学 専修大学 東洋大学 千葉工業大学 同志社大学 など
- 短期大学：尚絅短期大学 九州産業大学造形短期大学 など
- 専門学校：熊本県立技術短期大学 熊本市立総合ビジネス専門学校 熊本外語専門学校 九州美容専門学校
 熊本市医師会看護専門学校 熊本看護専門学校 熊本総合医療リハビリテーション学院
 国立病院機構熊本医療センター附属看護学校 など
- 公務員：熊本県警 熊本市職員 九州運輸局 経済産業省 益城町役場 など

先輩たちの声

2年普通科 猿渡くん (桜木中学校出身)



東稜高校は、毎日の授業、体育大会や文化祭などの充実した学校行事を通して、生徒一人一人が日々知性や感性を豊かに磨き続けている学校です。また、生徒会活動や部活動も盛んで、生徒会のメンバーや、部活動の部員のそれぞれが一丸となって、「自律自興」「一点突破」の校訓のもと、主体性や信念を持ち、学校生活をより充実したものにするよう努力を重ねています。

東稜高校に入学してすぐは、どのような高校生活を送りたいか、高校卒業後はどのような進路に進み、どんな職業に就きたいかなど目標が定まっていなかった。そのため、モチベーションもあがらず、日々の生活に迷いが生じていました。しかし、普段の授業や総合的な探究の時間に取り組んでいくうちに、自分はこういった学問や職業に興味や関心があるのかを理解することができました。一日一日に意味を持って生き生きと高校生活を送ることができるようになりました。高校は勉強や部活、進路など、難しく大変なことがたくさんあり不安かと思えます。しかし、東稜高校では、先生や先輩方からたくさんのサポートとアドバイスをいただけるので、安心して高校生活を楽しむことができます。皆さんも東稜高校で高校生活を謳歌しましょう。

普通科 国際コース

1クラス
40名

～語学力と行動力に磨きをかけて～

- 広い視野から国際理解を深め、国際社会に生きる日本人としての自覚を高めることを目指しています。また、グローバル社会に対応できるようにコミュニケーション能力や発表力、表現力等の育成に重点を置き、グローバルコミュニケーション研修などの体験的な学習を通して、実践的英語力を育成します。また、中国語または韓国語を学ぶことができます。
- 国内の外国人留学生や海外の高校生との交流に力を入れていて、姉妹校であるタタチラ高校（オーストラリア・アデレード市）をはじめ、永平高級中学校（台湾）等との交流を行っています。



教育課程

(令和5年度入学生の場合)

| 単位 学年 | 1 | 2 | 3 | 4 | 5 | 6 | 7 | 8 | 9 | 10 | 11 | 12 | 13 | 14 | 15 | 16 | 17 | 18 | 19 | 20 | 21 | 22 | 23 | 24 | 25 | 26 | 27 | 28 | 29 | 30 | 31 | 32 | 33 |
|----------|-----|---|---|---|---|-------|-----|-------|--------|-----|-----|----------|-----|-----|-------|-------|-------|-----|-----|----|--------|-----|-----|--------|-----|-----|----|----|----|----|----|----|----|
| 1年時 | 国語⑤ | | | | | 公共② | 数学⑤ | | | | | 科学と人間生活② | 体育③ | 保健① | 芸術② | 英語⑥ | | | | | 中国／韓国① | 家庭② | 情報② | HR① | 総探① | | | | | | | | |
| 2年時 | 国語⑤ | | | | | 地理総合③ | | 歴史総合③ | | 数学⑤ | | | | | 生物基礎② | 地学基礎② | 体育③ | 保健① | 英語⑥ | | | | | 中国／韓国① | HR① | 総探① | | | | | | | |
| 3年時 | 国語⑤ | | | | | 地歴探究④ | | ※選択② | 政治・経済③ | | 数学⑤ | | | | | 生物発展② | 地学発展② | 体育② | 英語⑤ | | | | | 中国／韓国① | HR① | 総探① | | | | | | | |

※選択は、倫理、英語から選択



台湾新北市立永平高級中学校との交流



中国語の授業



韓国語の授業



グローバルコミュニケーション研修



グローバルコミュニケーション(対面)



タチチラ高校との交流

主な進路先 (過去3カ年、現役のみ)

国立：熊本大学 宮崎大学 大分大学 長崎大学 琉球大学 広島大学 鹿児島大学 筑波大学

公立：熊本県立大学 名桜大学 北九州市立大学 宮崎公立大学 福岡女子大学

私立：熊本学園大学 崇城大学 熊本保健科学大学 九州ルーテル学院大学 同志社大学

立命館アジア太平洋大学 長崎国際大学 福岡大学 西南学院大学 九州看護福祉大学

関西外国語大学 京都外国語大学 桜美林大学 宮崎国際大学 名古屋外国語大学 など

短期大学：尚絅短期大学

専門学校：熊本ベルエベル美容専門学校 熊本外語専門学校 熊本看護専門学校 上天草看護専門学校 など

公務員：福岡出入国管理庁 小国町役場

先輩たちの声

2年国際コース 隈部さん (七城中学校出身)



東稜高校の国際コースでは、グローバル社会を生きる私たちに必要な英語を重点的に学んでいます。国際コース独自の行事であるグローバルコミュニケーション研修、オーストラリアのタチチラ高校との語学研修(隔年)、台湾の永平高級中学校とのオンライン交流会などを通して、実際に英語を使いながら英語力を磨くことができます。昨年までは画面越しでしかできなかった交流も対面で行えるようになり、多くの学習の機会が戻ってきています。さらに、韓国語、または中国語を選択し、三年間を通して第三言語を習得することもできます。文化祭では、弁論を英語だけでなく、韓国語、中国語を用いて行います。

また、国際コースは三年間クラス替えがないので、日々の授業や様々な学校行事とともに過ごす中で、クラスメイトと深い絆を築くことができます。一人一人の個性を活かし、グローバルな学びを実現することのできる国際コースと一緒に楽しく学びませんか？

普通科 理数コース

1クラス
40名

～知的好奇心を大切に～

- 科学に関する素養と探究心を高めることを目指し、校外での「サイエンスキャンプ」を実施します。企業や大学などを訪問し、充実した研修を行います。
- 科学研究の授業では、物理、化学、生物、地学、数学のグループに分かれ、探究学習を行います。科学展や理数科研究発表会に出場します。観察、実験、演習、発表に主体的に取り組み、論理的思考力を磨きます。
- 物理、化学、生物、パソコンなどのサイエンス系部活動に所属している生徒が多く、全国大会を目指して活動しています。



教育課程

(令和5年度入学生の場合)

| 単位 学年 | 1 | 2 | 3 | 4 | 5 | 6 | 7 | 8 | 9 | 10 | 11 | 12 | 13 | 14 | 15 | 16 | 17 | 18 | 19 | 20 | 21 | 22 | 23 | 24 | 25 | 26 | 27 | 28 | 29 | 30 | 31 | 32 | 33 |
|----------|-----|---|-------|-------|-----|---|---|----------|-------|-----|-----|-----|-----|----|-----|-----|-----|-------|-----|-------|----|----|----|----|----|----|----|----|----|----|----|----|----|
| 1年時 | 国語④ | | 公共② | | 数学⑤ | | | 科学と人間生活② | 化学基礎② | 体育③ | 保健① | 芸術② | 英語⑤ | | | 家庭② | 情報② | HR① | 総探① | 科学研究① | | | | | | | | | | | | | |
| 2年時 | 国語⑤ | | 地理総合② | 歴史総合② | 数学⑥ | | | 物理/生物② | | 化学② | 体育③ | 保健① | 英語⑤ | | | HR① | 総探① | 科学研究① | | | | | | | | | | | | | | | |
| 3年時 | 国語⑤ | | 地歴探究③ | | 数学⑦ | | | 物理/生物⑤ | | 化学④ | 体育② | 英語⑤ | | | HR① | 総探① | | | | | | | | | | | | | | | | | |



授業風景



科学研究（化学班）



科学研究（生物班）



理数科研究発表会



サイエンスキャンプ1



サイエンスキャンプ2

主な進路先（過去3カ年、現役のみ）

国立：熊本大学 大分大学 長崎大学 宮崎大学 鹿児島大学 愛媛大学 島根大学 琉球大学 広島大学

公立：熊本県立大学 北九州市立大学

私立：崇城大学 熊本学園大学 熊本保健科学大学 東海大学 九州産業大学 九州ルーテル大学
帝京大学 福岡大学 尚絅大学 国士舘大学 宮崎国際大学 九州看護福祉大学 同志社大学
近畿大学 京都産業大学 日本文理大学 日本大学 帯広畜産大学 など

専門学校：熊本工業専門学校 熊本外語専門学校 上天草看護専門学校 熊本総合医療リハビリテーション学院
熊本労災看護専門学校 熊本県立技術短期大学校 など

公務員：自衛隊 諫早市役所 大阪府警 税務九州 など

先輩たちの声

2年理数コース 佐藤さん（蘇陽中学校出身）



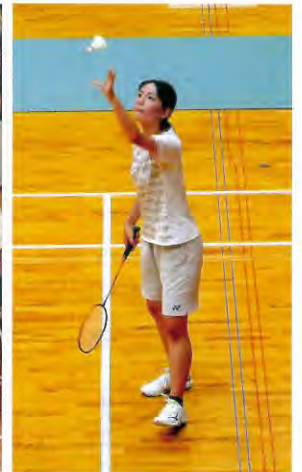
東稜高校理数コースは、週に一度、1・2年生合同で「科学研究」という授業を行っています。これは、物理や化学、数学など分野ごとの班に分かれ、自分たちでテーマを設定し、2年間を通して研究活動を行うものです。私は化学班に所属し、高大連携プロジェクトのもと、崇城大学とともに研究を行っています。実験の計画を立てたり、準備を行うのは大変ですが、実験が成功したときはとてもやりがいを感じるので、とても充実しています。

また、「サイエンスキャンプ」という企業や大学を訪問する行事があります。普段立ち入ることができない施設の見学や、大学の講義を体験することができるため、進路選択の参考になることを沢山学ぶことができます。

理数コースは明るく、活発なクラスで、毎日がとても楽しいです。3年間クラス替えがないため、友だちとより深い絆をつくることができます。ぜひ、東稜高校の理数コースで楽しい学校生活を送りましょう。

体育部
Sports

- テニス
- バスケットボール
- ハンドボール
- バレーボール
- バドミントン
- サッカー
- 空手道
- 野球
- 弓道
- 陸上競技
- 水泳
- 卓球
- 剣道
- ラグビー



文化部
Culture

- パソコン
- ESS
- 演劇
- 吹奏楽
- 合唱
- 生物
- 物理
- 化学
- 放送
- 写真
- 美術
- 書道
- JRC
- 茶道
- 華道



部活動の活動時間

部活動の活動時間は4月から9月は午後7時00分まで、10月から3月は午後6時30分までです。

東稜高校 Q & A

Q 「東稜高校」ってどんな学校？

A 本年度で創立36年目を迎える普通科の高校です。各学年9クラスで、その中に国際コースと理数コースが1クラスずつあります。校訓にある「自律自興」「一点突破」の建学の精神のもと、さまざまな教育活動の中で充実感、達成感を味わい、そして多くの感動を通して、21世紀を担う人材育成を目指す教育を実践しています。

Q どんな授業をするの？

A 基礎基本を重視した「わかる授業」を行います。また、数学では習熟度別展開授業を行うなど、基本的事項と発展的事項を習得できるよう授業を丁寧に行っていきます。そして、2年3年と学年が上がるにつれ進路目標実現に向けた授業へと移行していきます。

Q 国際コースと理数コースの特色は？

A 普通科と異なる教育課程で、1年生の時から専門的に学習することができ、3年間クラス替えがなくクラスの和も深まります。詳しくは5ページから8ページをご覧ください。

Q 部活動の加入率は？

A 運動系・文化系合わせて、86%（令和4年度時点）の生徒が加入しています。



学習支援のためICT利活用促進

輝く未来、風は東稜から
～ICT先進校への挑戦～

ICT利活用関連の受賞が続いています

生徒も職員も日本一に!!

令和4年度 文部科学大臣 優秀教職員表彰

令和4年度 ICT活用コンテスト 優秀賞受賞!

令和4年度(2022年度)くまもとICTコンテスト ICT活用指導部門
・優秀賞 東稜高校の取り組みについて
～ICT利活用推進とスマホマイエイトによる適正利用～
・優秀賞 学校行事での活用について
～式典のスタジオ配信、学校行事のライブ中継～

令和4年度 進路実績 速報

熊本大学、熊本県立大学、筑波大学、広島大学、島根大学、愛媛大学、福岡教育大学、長崎大学、佐賀大学、宮崎大学、鹿児島大学、琉球大学、広島市立大学、山口県立大学、北九州市立大学、福岡県立大学、福岡女子大学、長崎県立大学、宮崎公立大学、熊本学園大学、崇城大学、熊本保健科学大学、九州看護福祉大学、ルーテル学院大学、日本大学、明治大学、創価大学、聖西学院大学、立命館大学、同志社大学、関西外国語大学、福岡大学、西南学院大学、近畿大学等

昨年度の主な指定校推薦枠

東海大学、東洋大学、帝京大学、東京農業大学、創価大学、同志社大学、京都外国語大学、近畿大学、福岡外国語大学、福岡大学、西南学院大学、熊本大学、熊本県立大学、ルーテル学院大学、ルーテル学院大学、九州看護福祉大学等

東稜 × ICT

各授業でもICTの利活用が進んでいます。学校全体で一人一台端末を積極的に用いて学習を充実。

【情報】タイピングテスト & プログラミング学習
・Formによる小テストを実施、結果はすぐ確認
・定期テスト等もPDFでワーク配信
・授業データの記録 (Xソフト)
・プリントの紛失がない。
・次期以降の進捗でも学びが可視

【日本史】Jamboardを活用
・Classroomで資料を手元でも確認できるよにも生徒全員を招待。
・写真で人物の顔、動画で時代感を把握できる生徒の記憶に残る発展的資料を提示。

【英語】Writing活動で意見共有
・作文の内容をペアやグループをつづつて、添削やレビューを行い、特によく書けていたものを、黒板のスクリーンに映し出して全員に共有。

【音楽】調べ学習から撮影、動画学習まで多岐に活用

【家庭】ホームプロジェクト発表
・全員にわかりやすい図画で紹介できる
・情報を共有できる
・写真等の加工が容易
→発表準備の計画を立案

【体育】ダンス練習で活用
・インターネットを使って、制作の材料を調べる
→ラジオ体操代わりに、音楽として活用する
→必要を備え、練習での修正に活用する
→発表会まで技術向上を目指して映像の撮影
→授業の感想、課題の提出

【理科】Google Classroomを用いた提出物の回収・採点・返却
・教室のどこでも誰もが画面上で採点を確認できる
・解説や説明が記録されるため、授業時は教師の発言に耳を傾け、家庭で復習ができる

【国語】調査前の復習と自己評価
・授業内容の復習をスライド資料で
（漢字の類の形式、得意、対句、詩の内容）
・自己評価においてGoogle Formを活用
→自分のペースで復習して理解度を確認
→効果的な復習ができる。
・自己評価で自己肯定感の向上につながった

【数学】コインの確率をスプレッドシートで計算

【生物】掲示版Miroを活用

MAP



熊本県立東稜高等学校

〒862-0933 熊本市東区小峯4丁目5番10号
TEL.096-369-1008 FAX.096-369-7116
HP <http://sh.higo.ed.jp./touryo/>



東稜高校学校
HPリンクQRコード

熊本県立東稜高等学校までのアクセス

山鹿、植木、北部方面の方

- ①産交バス：市役所前まで（バス利用）
↓
- ②くまもと都市バス：市役所前から東稜高校前まで 約25分

菊池、合志、北部、清水方面の方

- ①熊本電鉄バス：水道町まで（バス利用）
- ①熊本電鉄：藤崎宮前まで（電車利用）
↓
- ②くまもと都市バス：水道町から東稜高校前まで 約25分

菊池、合志、北部方面の方

- ①高速バス：西合志から益城インター入口まで 約10分
- ②徒歩：約15分（1.3km）

JR利用の方

- ①JR：水前寺駅まで（電車利用）
- ②くまもと都市バス：水前寺駅前から東稜高校前（または小峯）まで 約15分