

2025 School Guide

Junior High School Affiliated with
Tamana Senior High School

infinity

可能性は無限大!



ここから広がる君の未来
future



併設型中高一貫教育校
熊本県立玉名高等学校附属中学校



村山校長と生徒会執行部

校 訓

進 取 創 至
取 健 誠

夢実現 未来への挑戦

～ Challenge Your Self-will ～

ご挨拶

玉名高等学校附属中学校は、熊本県を代表する歴史と伝統を持った進学校である玉名高等学校に併設された中高一貫教育校です。母体となる玉名高校は創立122年の歴史を誇り、これまでに4万人以上の卒業生を輩出し、政治・経済・文化・教育・医療などさまざまな分野で社会の発展に貢献してきました。その長い歴史の中で培われた教育のノウハウを附属中学校の教育活動にも活かし、中学校の段階から、京都大学や九州大学等の大学訪問をはじめ、大学の先生による講演の実施や高校生による合格体験発表など大学進学を見据えた進路指導を行うことで、高い志を育てます。また、毎日の「朝のリスニングタイム」をはじめ、「英語合宿」や高校と合同で実施するカナダへの「海外研修」など、英語教育を中心としたグローバル人材の育成にも力を入れており、高校在学中に英語検定準1級の合格者を出すなど高い実績を上げています。

高校で実施しているキャリア教育講演会等、高校の進路指導に触れる機会が多いことも魅力の一つです。何よりも学習や学校行事に高い意識をもって取り組む高校生の姿を間近に見ながら自身の将来を考えることができることが最大の魅力です。

また、併設型中高一貫教育校の特性を活かした「先取り学習指導」や「習熟度別授業」など個々の生徒の学習状況に合わせた指導を行うことで、より高い学力を身につけることができます。さらに、高校入試を受検することなく玉名高校に進学できるため、中学3年次でも受験対策の必要がなく、授業の内容をより深めたり、探究活動に時間をかけたり、高校の内容の学

習を進めたりするなど、自分の興味にあった学習をすることができます。なお、中学校と高校の学習内容の接続を深め、高校2年次からは特進クラスを設置し、附属中学校での「先取り学習」の利点を活かした、より高いレベルの学習環境を提供し、難関大学合格に必要な学力の養成をサポートしています。

<玉名高校附属中学校の5つの魅力>

- 1 併設型中高一貫教育校の学びの継続性が生む深い理解と応用力
- 2 6年間の長期的な視点で強化できる進路指導
- 3 生徒同士の強い結びつきと切磋琢磨できる学習環境
- 4 生徒一人ひとりに寄り添ったきめ細かな教育
- 5 地域の偉人に学び、志を高める教育

玉名高等学校附属中学校は、自ら学び考える創造性と情熱豊かな生徒、他の人も自分も大切に作る生徒、そして、日本や世界の様々な分野で活躍できるグローバル人材や地域社会の発展をけん引できるリーダーを育成します。本校の教育は、学習指導だけにとどまらず、社会へ羽ばたくための知性と感性を育てるものです。中高一貫の6年間の継続的な学びが夢を現実にするための確かなステップとなります。

玉名高校附属中学校でしか得られない中高一貫の学びを体験し、あなたの未来を育みましょう。

校長 村山 浩之



生徒会長
斎田さん

こんにちは、生徒会長の斎田です。第13期生徒会では『慧律』というテーマのもと、一人一人が聡慧で自らを律することのできる若駒となることを目指しています。サブテーマに「TKG」Time management（時間管理）、Knowledgeable（知識豊かな）、Gallant（堂々とした）を掲げ、切磋

琢磨しながら活気ある学校生活を送っています。

私は、「充実した学習環境が整っていること」と「明るく過ごしやすい雰囲気があること」が玉附の魅力だと思います。みなさんにもオープンスクールや公開授業で、実際にその雰囲気を感じてほしいです。玉附で充実した学校生活を送りましょう！

目指す生徒像

夢を描き、大きく未来を切り拓いていくために
創意工夫する人間力あふれる次代のリーダー



玉名高校附属中学生は、

若駒

ABC

Adventure

Belief

Career

前に向かって挑みます。

自分を信じ、仲間を信じます。

夢実現へ向かって第一歩を踏み出します。

1st Stage

《中1・中2》

感性を磨き、言語能力
を身に付けます。

将来にわたり自分の道を切り拓き、
国際的に通用する力の基礎として、
読解力・言語力を身に付けます。

何事にも感謝する心、尊敬する心
を磨きます。

2nd Stage

《中3・高1》

論理的思考力を磨き、
探究力・創造力を身に
付けます。

将来の職業や学問領域の一端に触
れ、探究力・創造力を身に付けます。

言語力をさらに伸ばし、考察力・論
理的思考力、発信力を磨きます。

3rd Stage

《高2・高3》

次代のリーダーとして、
夢実現へと
羽ばたきます。

玉名高校の校訓「至誠・剛健・進取」
を継承し、目指す分野での次代リー
ダーとして第一歩を踏み出します。

どんな進路目標にも相応しい人間
性豊かな総合力を磨きます。

玉名高等学校へは高校入試なしで進学できます。

玉名高等学校附属中学校

5大

特色

本物に
触れる
体験

生徒の可能性を
存分に伸ばすた
めに、本物に触
れる機会を設定
しています。

中高の
連携

中高6年間を見
通した計画的・
系統的な授業
を行います。

充実の
言語教育

国際社会で通
用する国際人の
基礎づくりのた
め、国語力をは
じめ英語力の向
上に力を入れま
す。

きめ
細かな
学習指導

基礎的・基本
的な内容や技能
を確実に身に付
けると共に、一
人ひとりの個性
を伸ばします。

生徒主体の
行事や
取り組み

主体的な活動
を通じて心を育
て、切磋琢磨し
ながら共に伸び
る関係を築いま
す。

玉附の**ココ**がすごい!!

「もっと知りたい!」が 高まる学習活動



高め合える**仲間**がいる!

時間割

国数英の時間が標準より多いのが特徴です。落ち着いた環境の中でじっくり勉強に取り組むことができます。



時間割(例)1年生		月	火	水	木	金
朝の活動	8:10 ~ 8:20	朝の英語活動				
朝の会	8:20 ~ 8:30	朝の会				
掃除	8:30 ~ 8:45	掃除				
1時限目	8:50 ~ 9:40	国語	英語	国語	ヘガサスタイム (総合)	数学
2時限目	9:50 ~ 10:40	社会	国語	数学	音楽	体育
3時限目	10:50 ~ 11:40	英語	数学	英語	美術	理科
4時限目	11:50 ~ 12:40	数学	体育	社会	体育	社会
昼食・昼休み	12:40 ~ 13:25					
5時限目	13:25 ~ 14:15	技家	道徳	技家	理科	英語
6時限目	14:25 ~ 15:15	理科	ヘガサスタイム (総合)	理科	国語	学活
帰りの会	15:20 ~ 15:30	帰りの会	帰りの会	帰りの会	帰りの会	帰りの会

玉附の
授業スケジュールは
●1コマ=50分
●平日=6時間
設定されています



基本的な知識を定着させるだけでなくペアやグループワークを通じて生徒が互いに学びあうのも玉附のスタンダードです。



「その先」が
見たくなる・
知りたくなる

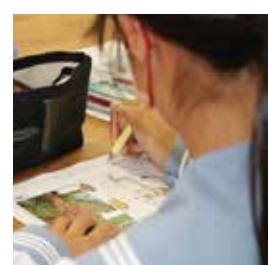


玉附のココがすごい!!

「もっと知りたい!」に
応えてくれる先生たち



きめ細かな
学習指導



本物に触れる教育



知的好奇心を刺激する
さまざまな活動がある！



生徒の可能性を存分に伸ばすために、本物に触れる機会を設定しています。



キャリア教育講演会



熊本大学訪問



京都大学訪問



京都大学模擬講義



崇城大学模擬講義



架け橋プロジェクト



職場体験

充実の言語教育



英語の学習が
充実している

国際社会で通用する国際人の基礎づくりのため、国語力をはじめ英語力の向上に力を入れます。玉高・玉附にはALTの先生が2人もおられます！



カナダ研修



英検面接指導



英語劇



英語劇



英語落語発表



グローバルゲートウェイ訪問

英語検定
2級 7名
漢字検定
2級 2名
合格しました！
(R6年度実績)

楽しみながら
英語の力が
身に付きます



中高の連携



高校生と一緒に取り組める
行事や部活動がある

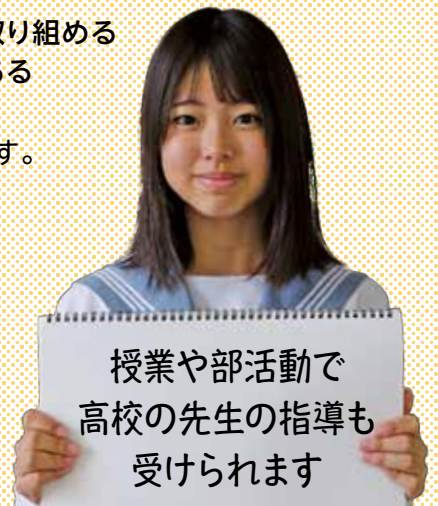
中高6年間を見通した計画的・系統的な授業と活動があります。



若駒キャリア塾(JAXA研究開発員)



若駒キャリア塾(映画監督・脚本家)



定期演奏会(中高合同部活動)



若駒祭(文化祭)



ようこそ先輩(卒業生との交流会)

生徒主体の行事や取り組み

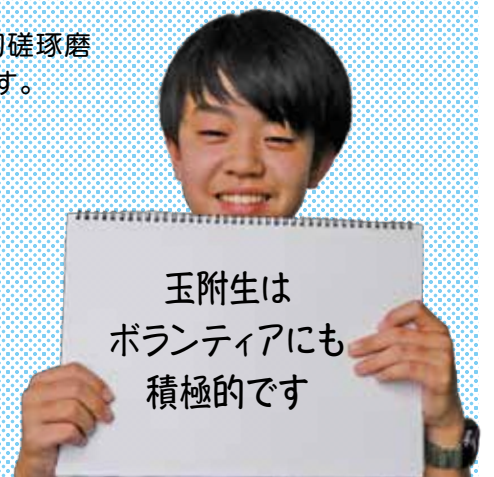
主体的な活動を通じて心を育て、切磋琢磨
しながら共に伸びる関係を築きます。



ENAGEED SUMMIT2024 全国大会出場



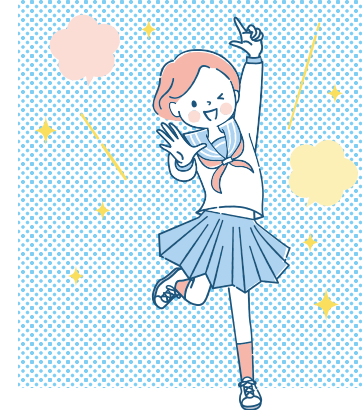
生徒会主催の親睦レクリエーション



服のチカラプロジェクト(仕分け作業)



服のチカラプロジェクト(保育園でのPR)





部活動にも一生懸命!

それが
玉附
PRIDE

体育部

陸上競技部
バドミントン部
サッカー部
剣道部
ラグビー部

文化部

音楽部
美術部
科学部
書道部
楽器部
百人一首部
放送部



Sports club



ラグビー部



剣道部



陸上部

県大会初出場!

Culture club



器楽部



科学部

全国大会に
出場しました!



音楽部

令和6年度 部活動実績

ラグビー部

新島旗第37回九州中学生ラグビーフットボール大会出場(九州大会出場)

陸上部

荒尾玉名中体連駅伝競走大会男子準優勝(県大会出場)

バドミントン部

城北地区中学生バドミントン大会女子ダブルスベスト16(県大会出場)

科学部

第12回科学の甲子園ジュニア全国大会優良賞(2年連続出場)

音楽部

第77回全日本合唱コンクール全国大会出場



熊本県立玉名高等学校附属中学校 (1～9期生)主な大学実績

夢実現・未来への挑戦

～Challenge Your Self-will～

本校を卒業した生徒たちが全国・世界へ羽ばたいています！

【国公立大学】377名

東京大学	6名
京都大学	7名
北海道大学	1名
一橋大学	2名
東京外大	1名
名古屋大学	1名
大阪大学	16名
神戸大学	7名
広島大学	18名
九州大学	37名
熊本大学	94名
など	

【私立大学】940名 延べ人数

早稲田大学	16名
慶應大学	6名
東京理科大学	8名
青山学院大学	5名
明治大学	6名
上智大学	2名
同志社大学	20名
立命館大学	55名
西南学院大学	83名
福岡大学	134名
など	

【医学部医学科】14名

千葉大学	1名
九州大学	1名
熊本大学	5名
鹿児島大学	1名
宮崎大学	1名
自治医科大学	1名
福岡大学	1名
久留米大学	3名

卒業生からのメッセージ



10期生(現・玉名高校3年生)
左から:永井くん 山田くん 井上くん

【玉附のどんなことが印象に残っているかを聞いてみました】

「生徒主体の活動が多い!」「そうそう。架け橋プロジェクトとか、英語劇とか時間をかけた分だけ達成感が大きかったね。」「僕は修学旅行での京大訪問が強く印象に残ってるな。この大学に入りたい!って思うきっかけになったから。」「あとは80人(当時の在籍数)っていう人数も良かったね。」「お互いのことがよく分かるし、全員と仲良くなれる。」「みんなそれぞれ个性的で、それを互いに尊重する雰囲気があるのが玉附の良いところだと思うね!」「確かに!」



卒業生(9期生)
東京外国語大学国際社会学部
中東地域専攻1年 岩本さん

玉附では、英語の歌や英語劇、英単語大会など英語を楽しく学べる環境が整っていました。私自身も玉附に入ってから英語が好きになり、外国の言語や社会に興味を持つようになりました。これが今の大学を志すきっかけにもなりました。

他にも玉附では大学訪問や講演会など、自分の将来について考える機会が数多く用意されています。何より、本気で取り組む人を笑わずに心から応援してくれる仲間がいるので、学校行事や部活動、生徒会など何にでも積極的に挑戦でき、6年間に共に過ごす中で、本音で話せる一生の友達ができます。また、玉附は先生と生徒の距離が近く、授業以外のことも気軽に相談しやすい雰囲気があるのも魅力です。現在は、中東の歴史や言語を主軸に、政治学や哲学など幅広く学んでいます。難しい内容も多いですが、ずっとやりたかったアラビア語を学べて毎日楽しいです。

みなさんにもぜひ、この玉附という自分を高められる環境の中で素晴らしい出会いと活動を体験してほしいです。

体育祭



学校

- 始業式、入学式
- 育友会総会

04
April

- 体育祭
- 集団宿泊研修(1年)

05
May

- 玉名荒尾中学校
総合体育大会

06
June

- オープンスクール
- 県中学校総合体育大会
- 1学期期末考査

07
July

- 夏休み

08
August

- 実力考査
- 若駒祭(文化祭)
- 九州大学訪問(3年)

09
September



入学式



1年生宿泊研修



1年生宿泊研修



1年生宿泊研修



芸術鑑賞



講演会



文化祭



文化祭

学芸発表会



行事

10
October

- 入学者選抜説明会
- 玉名荒尾中体連大会(駅伝)
- 学芸発表会

11
November

- 2学期期末考査
- 玉名荒尾音楽会

12
December

- 小岱山一周大会

01
January

- 中学校入学者選抜
- 実力考査
- 修学旅行(2年)

02
February

- 学年末考査

03
March

- 卒業証書授与式



修学旅行



修学旅行



修学旅行



修学旅行



修学旅行(京都大学)



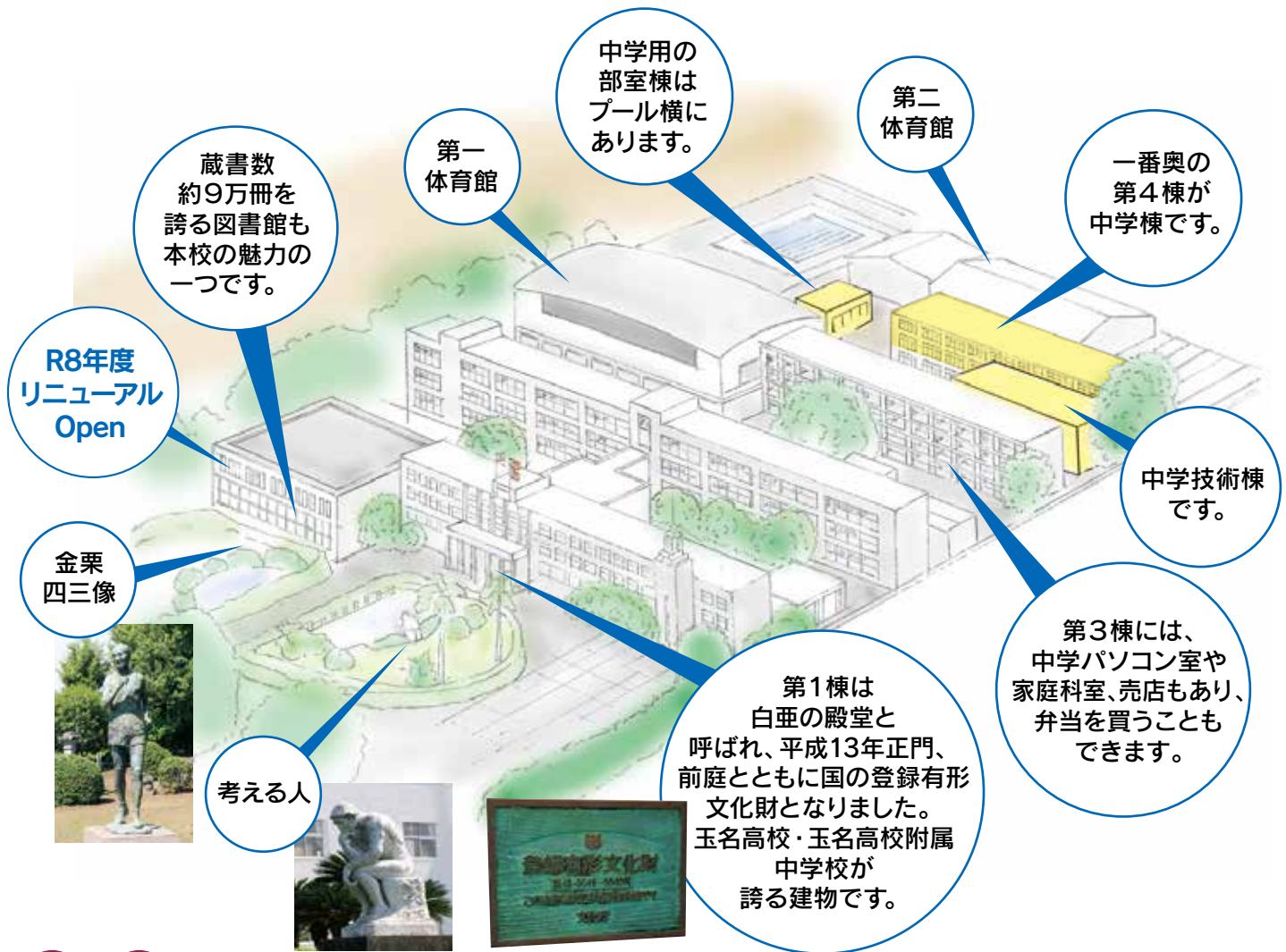
小岱山一周大会



卒業証書授与式



卒業証書授与式



Q & A

Q 近隣の中学校と違うところはどんなところですか？

A1 本校は玉名高校と一体になった中高一貫教育を行う中学校です。そのため玉名高校に無試験で進学できます。6年間を見通した質の高い教育を行います。

A2 体育祭や若駒祭（文化祭）など高校と合同で実施する行事があります。参加する内容については学齢に配慮した取り組みとなっています。

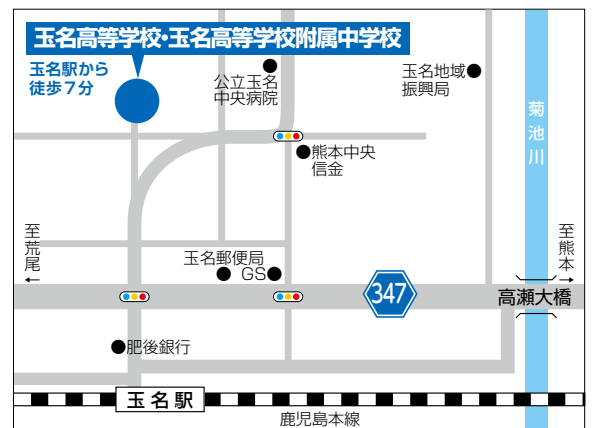
A3 給食がありません。昼食は基本的に弁当持参です。校内には売店や自動販売機がありますので、パンやお弁当、飲み物を登校してから買うこともできます。

手にとるようにわかる！
全国の学校でも
トップレベルの
アクセス数を誇る
ホームページ



ホームページにて、
学校生活や学校説明会の情報等を
随時アップしています。ぜひ、ご覧ください！

ホームページアドレス <https://www.higo.ed.jp/sh/tamanash/>



玉名高等学校附属中学校

〒865-0064 熊本県玉名市中1853

TEL 0968-73-2101
FAX 0968-73-3436