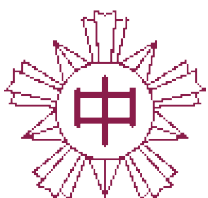


SCHOOL
GUIDE
2023

可能性は無限大！
ここから始まる未来への挑戦



併設型中高一貫教育校
熊本県立玉名高等学校附属中学校



夢実現 ~未来への挑戦~

「何事にも一生懸命頑張る附中生」

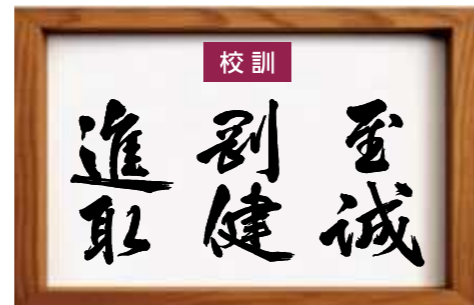
ご挨拶

玉名高校附属中学校は、今年、創立120年目を迎える、県内でも有数の歴史と伝統を持つ玉名高校に併設された中高一貫教育校です。校訓の「至誠・剛健・進取」のもと、高い志とチャレンジ精神をもって、仲間とともに切磋琢磨しながら、日本や世界の様々な分野で活躍できるグローバル人材や地域社会の発展をけん引できるリーダーとなることを目指しています。また、中高一貫校の特性を生かした「先取り学習指導」や「深さや広さを探究する学習指導」について、中高の連携・接続を深めることで、より高い学力を育むことができます。ほとんどの生徒が四年制大学へ進学しており、東京大学や京都大学、国立の医学部医学科といった難関大学にも進学しています。

部活動も盛んで、高校生と一緒に活動する部活動があることも本校の特徴の一つです。生徒は、様々な大会やコンクール、発表会において、能力を発揮し活躍しています。その躍動する姿からたくさんの感動を実感することができる学校です。

生徒たちは、とても素直で明るく元気な生徒が多く、思いやりのある良い人間関係が形成されています。先生方も教育愛にあふれ、熱心に指導してくれる学校です。豊かな自然環境とおおらかな気風、面倒見のよい教員集団のもと、学習に部活動に一生懸命励み、自分自身を磨き上げることができる学校です。中高6年間をしっかりとした目的意識を持って夢の実現を目指す皆さんの入学をお待ちしています。

校長 廣瀬 光昭



生徒会長
百田 さん

皆さん、こんにちは。生徒会長の百田です。玉附は、自分たちで考えて行動しようという意欲に満ちた人が集まっているので、勉強も行事もお互いに良い刺激を受けながら一生懸命に取り組む学校です。学習面では、どの教科の先生もわかりやすく面白い授業をしてくださるので毎時間とても楽しいです。皆さんにもぜひこの学校で勉強する楽しさを味わってほしいと思います。また楽しい行事がたくさんありますが、私が毎年一番楽しみにしているのが「学芸発表会」です。日々の学習の成果や、それぞれの特技を生かした発表、そしてクラスごとに特に力を入れてのぞむ合唱コンクールはまさに圧巻です。皆さんもここ玉附で充実した中学校生活を送りませんか。



夢を描き、大きく未来を切り拓いていくために 創意工夫する人間力あふれる次代のリーダー

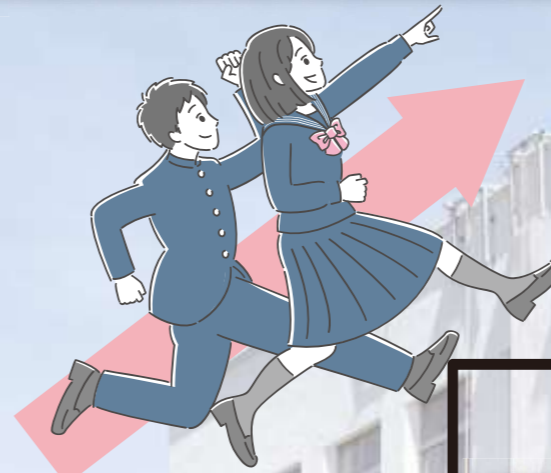


玉名高校附属中学生は、

Adventure 前に向かって**挑**みます。

Belief 自分を**信**じ、仲間を**信**じます。

Career 夢実現へ向かって**第一歩**を踏み出します。



1st Stage

中1 中2

感性を磨き、
言語能力を
身に付けます。

将来にわたり自分の道を切り拓き、国際的に通用する力の基礎として、読解力・言語力を身に付けます。
何事にも感謝する心、尊敬する心を磨きます。

2nd Stage

中3 高1

論理的思考力を磨き、
探究力・創造力を
身に付けます。

将来の職業や学問領域の一端に触れ、探究力・創造力を身に付けます。
言語力をさらに伸ばし、考察力・論理的思考力、発信力を磨きます。

3rd Stage

高2 高3

次代のリーダーとして、
夢実現へと
羽ばたきます。

玉名高校の校訓「至誠・剛健・進取」を継承し、目指す分野での次代リーダーとして第一歩を踏み出します。
どんな進路目標にも相応しい人間性豊かな総合力を磨きます。

玉名高等学校へは高校入試なしで進学できます。



未来に向かって… 充実した学習環境

玉附の先生方は
「情熱派」

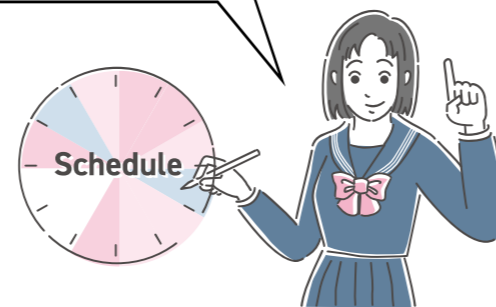
それぞれの教科に
誇りを持って授業をして
くださいます。基本的な
知識を定着させるだけでなく
ペアやグループワークを
通じて生徒が互いに学びあう
のも玉附のスタンダードです。



時間割(例)1年生	月	火	水	木	金
朝の活動 8:10~ 8:20	朝の英語活動				
朝の会 8:20~ 8:30	朝の会				
掃除 8:30~ 8:45	掃除				
1時限目 8:50~ 9:40	国語	英語	国語	ヘガサタイム(総合)	数学
2時限目 9:50~10:40	社会	国語	数学	音楽	体育
3時限目 10:50~11:40	英語	数学	英語	美術	理科
4時限目 11:50~12:40	数学	体育	社会	体育	社会
昼食・昼休み 12:40~13:25					
5時限目 13:25~14:15	技家	道徳	技家	理科	英語
6時限目 14:25~15:15	理科	ヘガサタイム(総合)	理科	国語	学活
7時限目 15:25~16:15	帰りの会	帰りの会	帰りの会	帰りの会	帰りの会

玉附の授業スケジュールは

- 1コマ=50分
- 平日=6時間
に設定されています。



数学と英語は
習熟度に応じた
少人数制です

玉附で身につけた力を
基礎に玉名高校へと
進学します。



玉附は授業が
「楽しい!」

時間割

国数英の時間が標準より多いのが
特徴です。落ち着いた環境の中で
じっくり勉強に取り組むことが
できます。



1 本物に触れる体験

生徒の可能性を存分に伸ばすために、本物に触れる機会を設定しています。

Point! 知的好奇心を刺激する
さまざまな活動がある



有名講師による講演会

講演会の様子

架け橋プロジェクト



崇城大学訪問

京都大学訪問

京大模擬講義

2 充実の言語教育

国際社会で通用する国際人の基礎づくりのため、
国語力をはじめ英語力の向上に力を入れます。

Point! 英語の学習が充実している

楽しみながら英語の力が
身に付いていきます。



英語発表

英語合宿

英語劇

玉高・玉附には
ALTの先生が
2人もおられます!



ALTのおふたり



アンドリュー先生の授業



アダム先生の授業

毎年 英検2級、漢検2級
に合格者がいる!

いろいろな検定に
積極的に挑戦
する人が多い

3 きめ細かな学習指導

基礎的・基本的な内容や技能を確実に身に付けると共に、一人一人の個性を伸ばします。

Point! 「もっと知りたい」に
応えてくれる。



一緒に学び合い、高め合う雰囲気があります

授業がおもしろくて
わかりやすい

4 中高の連携

中高6年間を見通した計画的・系統的な授業を行います。

Point! 高校生と一緒に取り組める
行事や部活動がある



若駒キャリア塾（職業講話）

授業や部活動で
高校の先生の指導も
受けられる



体育祭

器楽部（中高合同の演奏）

ようこそ先輩
(海外の大学で学ぶ先輩のオンライン講話)

5 生徒主体の行事や取組

主体的な活動を通じて心を育て、切磋琢磨しながら共に伸びる関係を築きます。



ENAGEED SUMMIT2022
全国大会出場

個性や特技が
光る場面が
たくさんある!



校内手帳甲子園



部活にも一生懸命

～それが玉附PRIDE～



体育部

- 陸上競技部
- バドミントン部
- サッカー部
- 剣道部
- ラグビー部

文化部

- 音楽部
- 美術部
- 科学部
- 書道部
- 器楽部
- 百人一首部
- 放送部



陸上部



バドミントン部



サッカー部



剣道部



ラグビー部



放送部



書道部

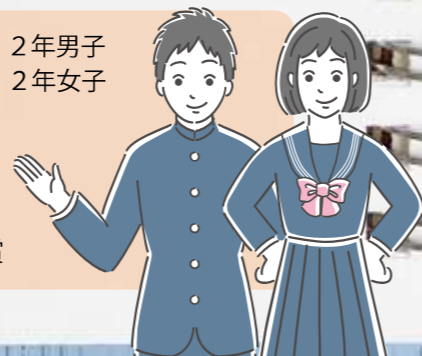


器楽部

令和4年度 附属中学校 部活動状況

- 陸上部** 玉名荒尾中学校総合体育大会 2年女子100M優勝・200M入賞(県大会出場)
- 剣道部** 玉名荒尾中学校総合体育大会剣道競技1年男子の部優勝(県大会出場)
- サッカー部** 令和4年度玉名市サッカー協会会長杯 準優勝
令和4年度玉名市長杯サッカー大会 3位
- バドミントン部** 玉名荒尾中学校総合体育大会(女子団体)3位
玉名荒尾中学校総合体育大会(女子シングルス)準優勝(県大会出場) 3年女子

- 放送部** 第39回NHK杯全国中学校放送コンテスト 朗読部門 優良賞 2年男子
第39回NHK杯全国中学校放送コンテスト 朗読部門 入選 2年女子
- 器楽部** 第66回熊本県吹奏楽コンクール 銀賞
第53回RKK熊本県中学校器楽合奏コンクール金賞
- 音楽部** 第77回九州合唱コンクール(高等学校部門) 銀賞
第47回全国高等総合文化祭熊本県代表選考会 合唱部門 金賞



夢実現・未来への挑戦

～Challenge Your Self-will～

卒業生の進路状況(1期生～7期生)

- | | |
|-------------|------------|
| □ 東京大学 5名 | □ 大阪大学 22名 |
| □ 京都大学 6名 | □ 九州大学 26名 |
| □ 医学部医学科 6名 | □ 広島大学 15名 |
| □ 神戸大学 4名 | □ 熊本大学 59名 |

難関私立・海外大学などへも進学し

本校を卒業した生徒たちが
全国、世界へ
羽ばたいています!



＊卒業生からのメッセージ＊

私が附属中を受検した理由は、学校のコンセプトの一つである「本物に触れる」というところに共感したからです。中学生のうちから先輩や卒業生の講話を聞いたり、大学を訪問したりする経験ができたことは、自分の進路決定に大きく影響したと思います。また、附属中の同級生は高校卒業までの6年間、共に歩む仲間になります。6年間、互いに高め合い、なんでも話せる仲間ができるということも附属中の良さの一つだと思います。

私は現在、大学で医学を学んでいます。特に熊本大学では臨床医の育成だけでなく研究医の育成にも力を入れており、難しいことも多いですが日々楽しく勉強しています。

中学・高校での勉強は大変なことも多いですが、附属中学生の皆さんには常に「勉強を楽しむこと」を意識して、好奇心を持って取り組んでほしいと思います。楽しんで勉強すれば、どんな目標にも届くと思います。

皆さんが玉名高校附属中学校で自分の目標を見つけ、その実現に向けて努力し、夢を叶えるのを楽しみにしています。

私は中学生の頃、修学旅行で京都大学を訪問したり、福島大学主催の「防災リーダー育成プログラム」に熊本県代表として参加したりと、他の中学校ではできないような体験を数多くすることができました。高校入学後は、生徒会執行部の議長として行事を運営したり、玉名高校創立120周年記念事業の一環としてオリジナルコーヒーマシンの制作をしたりするなど、非常に濃密な生活を送っています。学業面では、中学1年生の頃は友だちのレベルの高さに圧倒され、悔し涙を流すことも多々ありました。しかし、親身になってサポートして下さる先生方や励まし合える友だちの存在、そして自身の努力の甲斐あって、学ぶことの楽しさに気づき、高校2年生では定期考査で上位を1年間継続して取れるまでに成長できました。玉名高校附属中学生だからこそ、経験できることがあります。ぜひ皆さんも、玉名高校附属中学校に入学して、充実した日々を過ごしませんか？



高塚 さん(5期生)
熊本大学医学部医学科3年生



奥田 さん(8期生)
玉名高校3年生

体育祭



修学旅行



学校行事

4

- 育友会総会
- 知能検査
- 始業式、入学式



5

- 集団宿泊研修(1年)
- 体育祭



6

- 玉名荒尾中学校総合体育大会



7

- 学校説明会(第1回)
- 県中学校総合体育大会
- 1学期期末考査



8

- 夏休み



9

- 若駒祭(文化祭)
- 実力考査



10

- 学校説明会(第2回)
- 玉名荒尾中体連大会(駅伝)
- 学芸発表会



11

- 2学期期末考査
- 玉名荒尾音楽会



12

- 小岱山一周大会

1

- 修学旅行(2年)
- 中学校入学者選抜
- 実力考査



2

- 学年末考査

3

- 卒業証書授与式



入学式



文化祭



芸術鑑賞



学芸発表会 英語落語



学芸発表会



卒業式



入学式



文化祭



宿泊研修



宿泊研修



小岱山一周



卒業式

蔵書数9万冊を誇る図書館も本校の魅力の一つです。

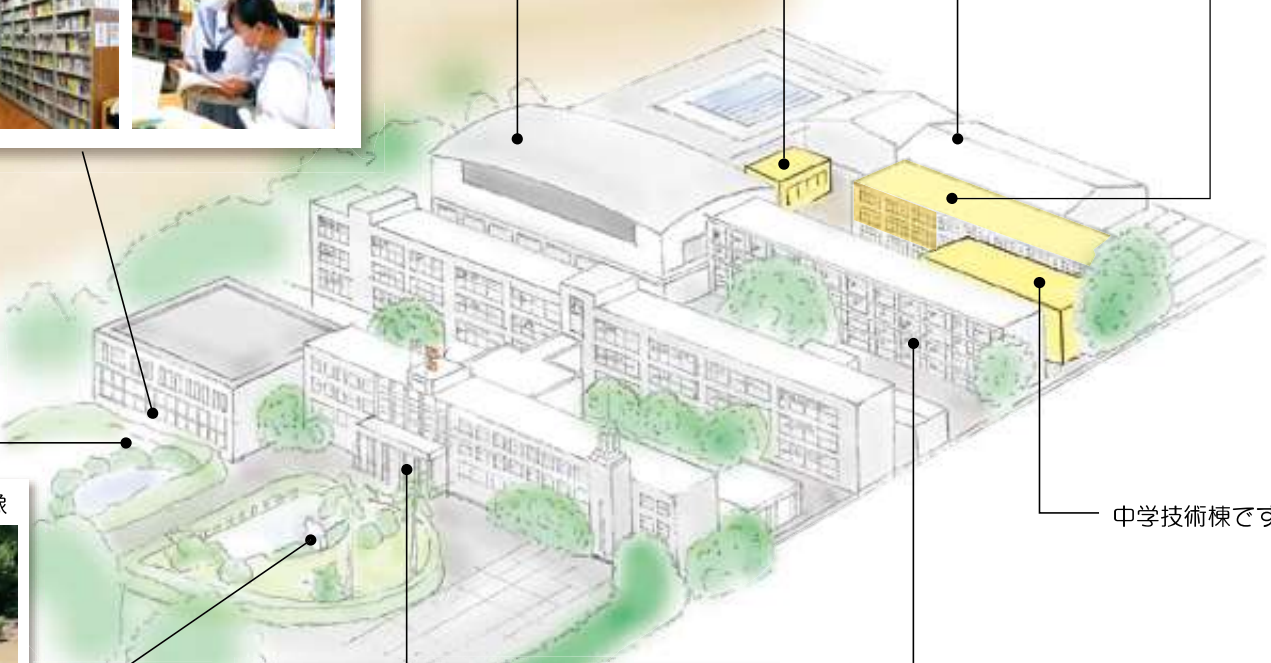


第一体育館

中学用の部室棟は
プール横にあります。

第二体育館

一番奥の第4棟が
中学棟です。



金栗四三像



考える人



第1棟は白亜の殿堂と呼ばれ、平成13年正門、前庭とともに国の登録有形文化財となりました。玉名高校・玉名高校附属中学校が誇る建物です。



第3棟には、
中学パソコン室や
家庭科室、売店が
あります。



売店

Q & A

Q 近隣の中学校と違うところはどんなところですか？

A1 本校は玉名高校と一体になった中高一貫教育を行う中学校です。そのため玉名高校に無試験で進学できます。6年間を見通した質の高い教育を行います。

A2 体育祭や若駒祭（文化祭）など高校と合同で実施する行事があります。参加する内容については学齢に配慮した取組となっています。

A3 給食がありません。昼食は基本的に弁当持参です。校内には売店や自動販売機がありますので、登校してからパンやお弁当、飲み物を買うこともできます。

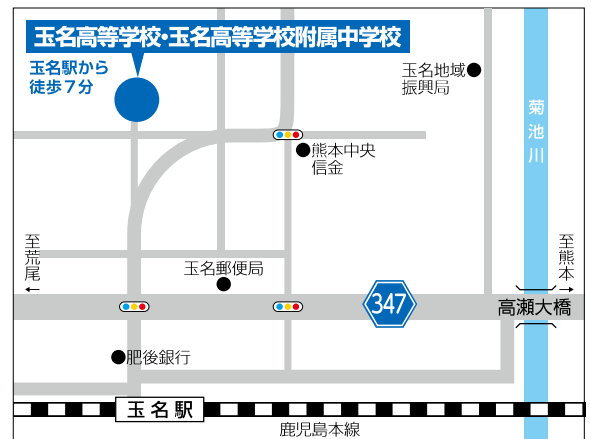
手にとるようにわかる！

全国の学校でも
トップレベルの
アクセス数を誇る
ホームページ



ホームページにて、
学校生活や学校説明会の情報等を
随時アップしています。ぜひ、ご覧ください！

ホームページアドレス <https://sh.higo.ed.jp/tamana/>



玉名高等学校附属中学校

〒865-0064 熊本県玉名市中1853

TEL 0968-73-2101
FAX 0968-73-3436