

高森高校マンガ学科へ進学をご検討の皆様へ

熊本県高森町の高森高校マンガ学科への支援施策

R4.7.27現在

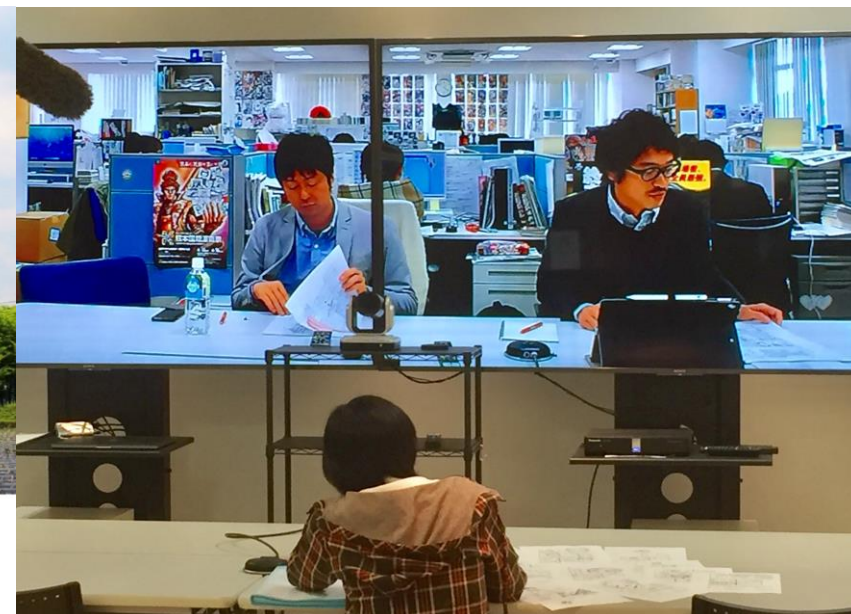


高森町へようこそ！



熊本阿蘇『野の花と風薫る郷』
高森町 WELCOME TO TAKAMORI TOWN!

根子岳 & 南阿蘇鉄道
Neko-dake & Minamiaso Rail-Way
トロッキ列車「ゆうすげ号」
Trolley train [Yusuge]

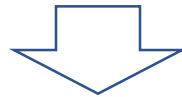


提供:(株)コアミックス

はじめに

高森町の高森高校への関わり

高森町は、熊本県教育委員会、高森高校、(株)コアミックスと連携し、高森高校へのマンガ学科開設を支援し、高森高校の魅力向上と、マンガに係る人材育成を通してエンターテインメント業界と連携した町づくりを推進しています。



前県教育長、草村高森町長、コアミックス持田取締役、山中高森校長

高森高校で夢にチャレンジする生徒を全面的にバックアップします！

支援①

入学金「全額」補助

高森町から高森高校へ補助金を交付することで、入学時の保護者の経済的負担を軽減します

支援②

教科書代「全額補助」

1年生時から3年生時までの教科書代を全額補助します



支援③

通学費支援

J Rと南阿蘇鉄道を利用し通学するマンガ学科生徒の通学費用を支援します。
6か月30,000円、年額60,000円を上限に助成します。

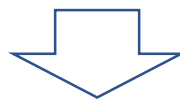
(例1) JR肥後大津駅利用

6か月の定期代・・・約97,800円
町からの補助・・・・・・・・30,000円
通学生実質負担額・・・67,800円
1か月あたり・・・・・・・・11,300円

(例2) JR熊本駅利用

6か月の定期代・・・約117,600円
町からの補助金・・・・・・・・30,000円
通学生実質負担額・・・・・・87,600円
1か月あたり・・・・・・・・約14,600円

※ただし、南阿蘇鉄道の全線復旧は令和5年8月が予定されており、同鉄道を利用する実質的な通学は2学期からです



支援④

無料通学バス運行（令和5年4月～8月31日）

南阿蘇鉄道全線復旧までの間、
JR肥後大津駅～南阿蘇鉄道高森駅間で運行します（詳細は後日）
登校時1便・下校時1便（途中立ち寄りなし）
土日祝日→部活動実施時運行予定



学生寮の設置と運営（町営学生寮）

高森町では、高森高校で学ぶ生徒の学習環境のみならず、安心安全な日常生活環境の整備を目的に町営寮を設置します。

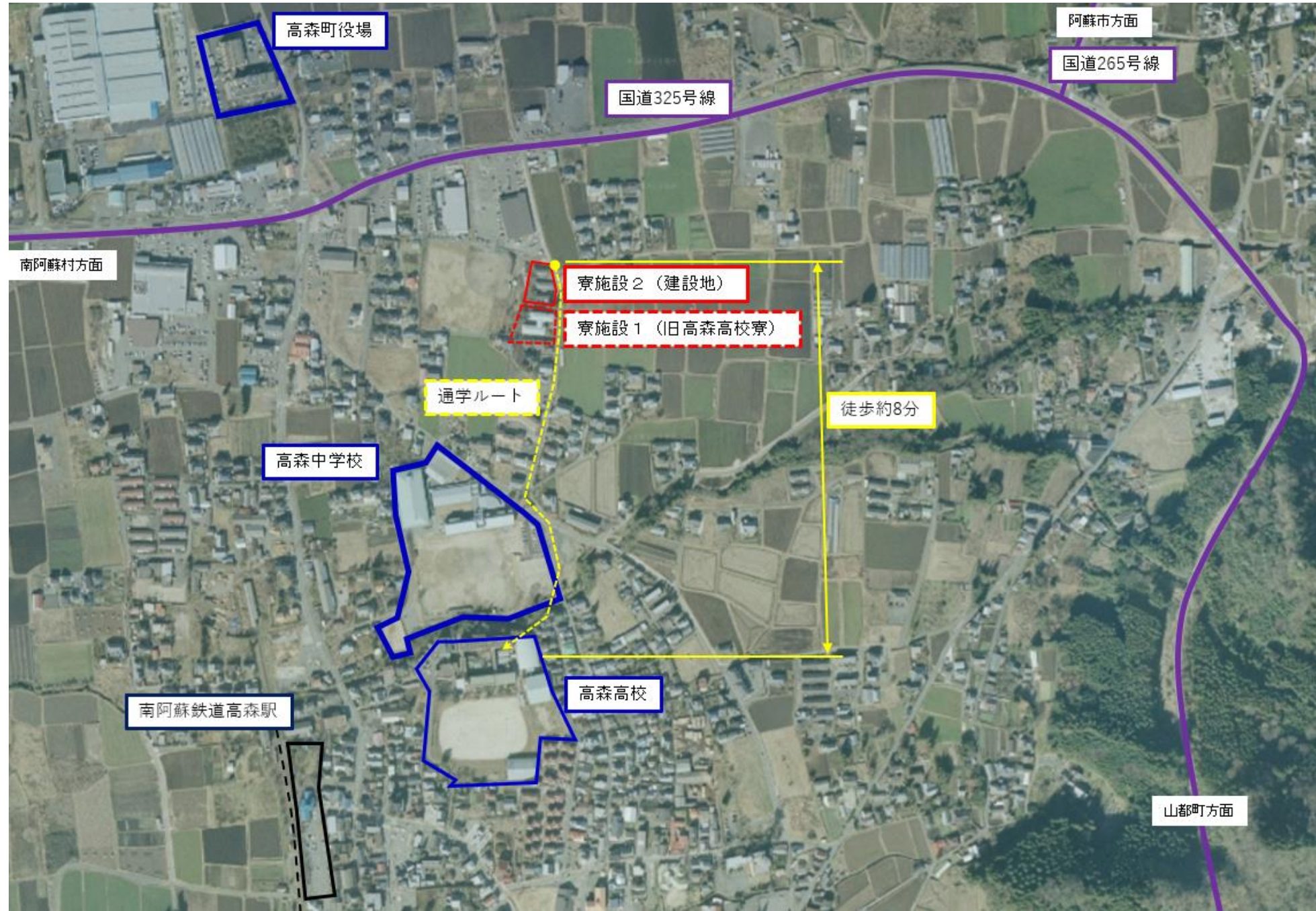
町営学生寮について

※現在9月末までに、町営寮の運営スキーム策定完了に向け、関係者、関係機関と諸事項の検討を進めております。

※本資料は7/27現在の情報となり、今後変更が生じる場合がありますことを予めご了承ください。

※運営スキームについては、決定事項を随時高森町ホームページで更新します。

町営寮施設位置図



町営寮施設1(旧高森高校寮)

(住所) 熊本県阿蘇郡高森町大字高森2213番地8

(構造) RC (鉄筋)

(階数) 2階

(延面積) 804㎡

・ 消防法施行令別表第1区分 5項 (口) 寄宿舍

(定員) 42名

町営寮施設1 (男子寮予定)	
1階	
食堂兼談話室、調理室、洗濯室 (10台)、シャワー室 (7室)、舎監室、洗面室、居室 (12室)	
2階	
居室 (10室3人部屋)、物干タラップ、洗濯室 (5台)、洗面室、臨時居室 (2室)	

防災設備	
設備	設置場所等
放送設備	各階廊下
火災報知器	全室
消火器	各階2箇所
ガス警報器	調理室
非常階段	施設最東1箇所
懐中電灯	各階2箇所、舎監室
消火栓	寮施設前 (町有施設)

生活、保健衛生用設備	
設備	設置場所等
給湯設備	調理室
電子レンジ	食堂兼談話室 (5台)
冷蔵庫	各室1台
貴重品金庫	各室1台
エアコン	各室1台
テレビ	食堂兼談話室、舎監室
洗濯機	各階洗濯室 (14台)
掃除機	各階倉庫各2台
身長計、体重計	シャワー室
体温計	舎監室
無線LAN	全館対応
AED	各階1台

【居室】 次の設備を個人へ貸与します。

- ①机・椅子 ②ベッド及びマットレス ③冷蔵庫 ④カーテン ⑤居室の鍵 ⑥貴重品入 (金庫) ⑦物干竿

寮施設 1 (旧高森高校寮) 【現況】



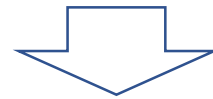
北側



正面



南側



リノベーション



完成イメージ

寮施設 1 (旧高森高校寮) 【1階平面図】



寮施設 1 (旧高森高校寮) 【2階平面図】



町営寮施設2(くまもと型復興住宅活用※新築3棟)

(住所) 熊本県阿蘇郡高森町大字高森2213番地5ほか合筆

(構造) 木造

(階数) 1階

(延面積) 83.74㎡

・ 消防法施行令別表第1区分 なし (一般住宅)

(定員) 6名/棟 (合計18名)

町営寮施設2 (女子寮予定)	
1階	
リビング兼談話室、キッチン、洗濯室 (1台)、シャワー室 (2室)、洗面台 (2台)、居室 (6室)、トイレ (2箇所)	

防災設備	
設備	設置場所等
放送設備	各階廊下
火災報知器	全室
消火器	1箇所
ガス警報器	キッチン
非常口	1箇所
懐中電灯	各階1ヶ
消火栓	寮施設前 (町有施設)

生活、保健衛生用設備	
設備	設置場所等
給湯設備	キッチン
電子レンジ	キッチン (1台)
冷蔵庫	各室1台、共用1台
貴重品金庫	各室1台
エアコン	各室1台
テレビ	リビング兼談話室 (1台)
洗濯機	洗濯室 (1台)
乾燥機	洗濯室 (1台)
掃除機	1台
身長計、体重計	脱衣室
体温計	舎監室
無線LAN	全館対応
AED	リビング兼談話室 (1台)

【居室】 次の設備を個人へ貸与します。

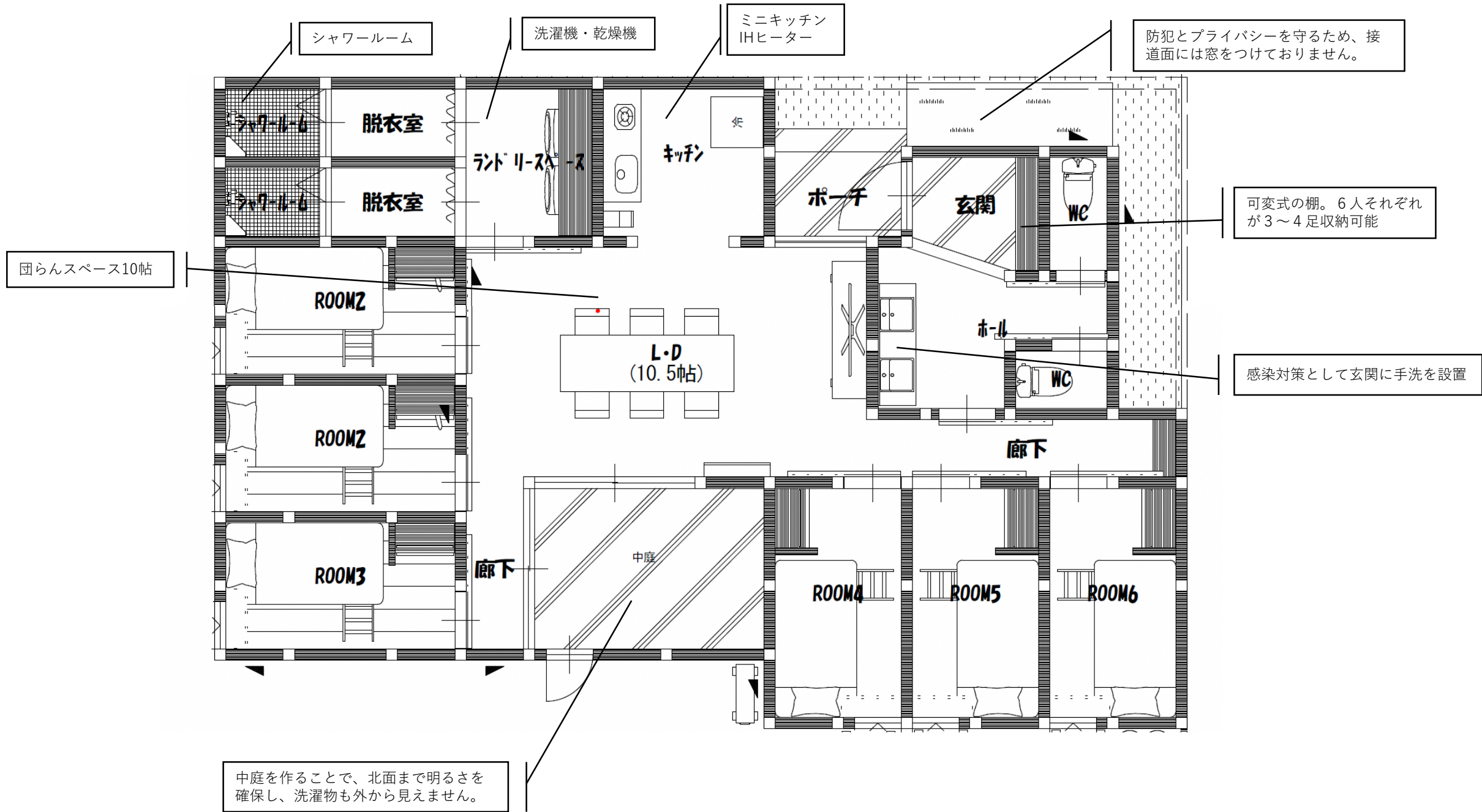
- ①机・椅子 ②ベッド及びマットレス ③冷蔵庫 ④カーテン ⑤居室の鍵 ⑥貴重品入 (金庫)

寮施設 2【完成イメージ】

新築



(6名利用/棟) 3棟建設



費用について（町営寮施設 1・2 共通）

月額 50,000円程度

※入居時に敷金（退寮時の部屋清掃費用）として1か月分程度の納付を予定

※保証人（2名）を予定

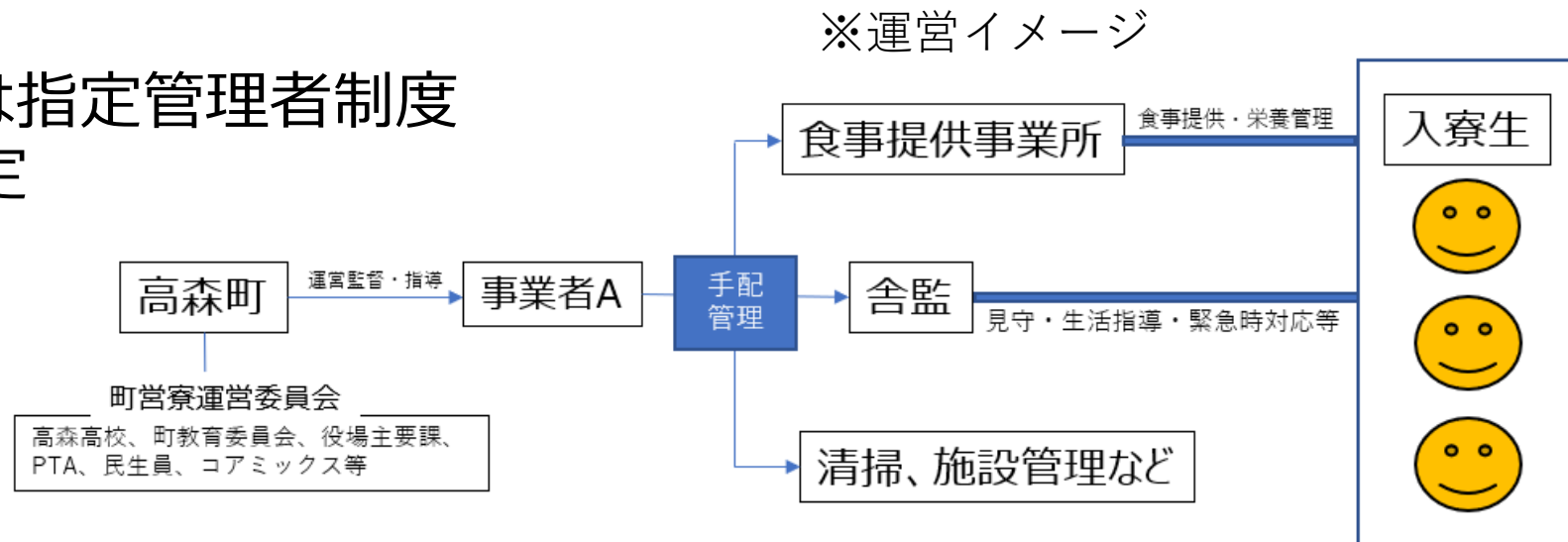
※口座引き落とし

寮費に含まれる費用

- （1）食費（3食）※土日祝対応予定、（2）光熱水費、（3）舎監費用、
- （4）共益費、（5）Wi-Fi利用料

運営形態について（町営寮施設 1・2 共通）

☆外部委託又は指定管理者制度による運営を想定



支援⑥

漫画制作環境整備①（漫画制作PC導入）

コアミックスのプロの漫画家も使用する漫画制作PC(Mac)を高森高校パソコン室に41台導入します



漫画制作環境整備②（コアミックス編集部通信システム導入）

高森高校PC室～コアミックス本社編集部（東京都吉祥寺）～コアミックスまんがラボ（熊本市）～アーティストビレッジ阿蘇096区（高森町）を光通信で繋げ、いつでもプロの編集者やマンガ家から指導を受けることができる環境を実現します



支援⑦

高森高校マンガ部（仮称）へのプロ漫画家・編集者の講師派遣

高校での専門授業に引き続き、課外活動（マンガ部）でしっかり一流の指導を受けることができる環境を整備します。



現在検討中の支援

課外活動（マンガ部）における交通手段を目的に、高森高校とコアミックス第2本社（アーティストビレッジ阿蘇096区）間を運行する車両の購入（高森高校へ無償貸与）を検討しています。

お問合せ

〒869-1602

住所 熊本県阿蘇郡高森町大字高森2168番地

担当者 高森町教育委員会事務局 審議員

高森高校マンガ学科推進室 室長 村上純一

電話番号（直通）0967-62-0027（代表）0967-62-1111（内246）

メールアドレス m-j-1@town.kumamoto-takamori.lg.jp

些細な事から、お困りの点などお気軽にお問合せ下さい。

