

TaiShi High School 2021

熊本県立岱志高等学校
学校案内 2021

全日制課程 普通科
普通科体育コース
普通科美術コース

定時制課程 普通科

ここから始まる輝く未来!

大会
ベスト8 おめでとう流大



熊本県立岱志高等学校

Contents

2 校長あいさつ

3 全日制普通科

4 体育コース

5 美術工芸コース

6 進路指導

7 年間行事

9 部活動

10 定時制

綱領

前進好敬
進取夢愛

■沿革

平成26年8月 熊本県立岱志高等学校設置。
平成27年4月 熊本県立荒尾高等学校と熊本県立南関高等学校の再編・統合により、熊本県立岱志高等学校開校。

■設置課程・学科・コース・定員

【全日制課程】 普通科3学級(定員120人)
普通科1学級
・体育コース(定員20人)
・美術工芸コース(定員20人)
【定時制課程】 普通科1学級(定員40人)

生徒・保護者・教職員・地域が、
「岱志に来て良かった。岱志にやって良かった。岱志に勤めて良かった。
そして、岱志がここにあって良かった。」と思える学校に…。



校長 三津家 民也

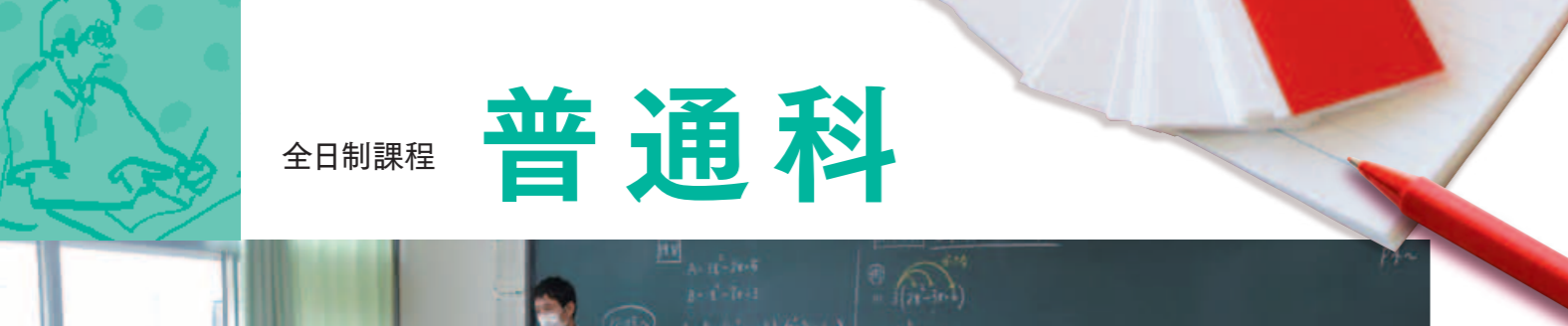
新型コロナウイルスの影響で、前例のない年度末・年度初めの状況となりました。一日も早く、新型コロナウイルスの悪渦が過ぎ、元の生活に戻ることを願っています。「明けない夜はない」「やまない雨はない」

本校は、「敬愛」「好学」「進取」「前進」の校訓のもと、人間尊重の精神をすべての教育の根幹におき、「知(確かな学力)・徳(豊かな人間性)・体(健康と体力)」の調和の取れた生きる力を備え、社会の変化に自ら対応できる、心豊かな人間の育成を図り、新たな伝統の創造と21世紀を生き抜く総合的人間力の育成を行っています。

地域に根ざし、地域の協力を得て新たな一歩を歩み出し、活気に満ちた魅力ある岱志高校の新たな歴史と伝統を築いていきたいと考えています。そのために、生徒一人ひとりの長所、教職員一人ひとりの長所、地域の長所を最大限に生かし、生徒一人ひとりを大切にしたいきめ細かな教育活動を展開しながら、可能性を求め夢の実現を図ります。

中学校から高校という別世界に入るからこそ今が「チャンス」、これまでの嫌なもの等をすべて脱ぎ捨てて変わる「チェンジ」、そして、自分の人生の限りない可能性に向けて何事にも「チャレンジ」精神です。『岱志でもきつと夢は叶う!』→本気で夢=現実へそんな皆さんを待っています。

普通科



定員
120名

体育コース



定員
20名

10年後の自分を探してみよう!

普通科は「知・徳・体」のバランスがとれた人材の育成を目指します。普通教科を中心にバランスよく学習し、各教科の学力を充実させ、進学・就職という将来の進路に幅広く対応できる教育課程を編成しています。岱志高校普通科で君たちの可能性を開花させてみませんか。

1年	国語 (4)	公民 (2)	数学 (4)	理科 (6)	保健体育 (4)	芸術 (2)	英語 (5)	家庭 (2)	総探 (1)	H R (1)
2年	国語 (5)	地歴 (4)	数学 (5)	理科 (2)	保健体育 (4)	芸術 (2)	英語 (5)	情報 (2)	総探 (1)	H R (1)
3年	国語 (4)	地歴 (4)	数学 (6)	理科 (4)	保健体育 (4)	英語 (5)	情報 (2)	総探 (1)	H R (1)	
文系	国語 (5)	地歴 公民 (6)	数学 (3)	理科 (3)	体育 (2)	芸術 (0~2)	英語 (6~8)	家庭 (2~4)	総探 (1)	H R (1)
理系	国語 (6)	地歴 公民 (6)	数学 (5)	理科 (3)	体育 (2)	英語 (7)	総探 (1)	H R (1)		
文II	国語 (5)	地歴 (4)	数学 (6)	理科 (6)	体育 (2)	英語 (6)	総探 (1)	H R (1)		
理系	国語 (5)	地歴 (4)	数学 (6)	理科 (6)	体育 (2)	英語 (6)	総探 (1)	H R (1)		

※カリキュラムは、変更になる可能性があります。

先輩からのメッセージ

普通科は自分の進路実現のため普通教科を中心に学習をしています。普通科の生徒たちはみんな真面目に楽しく学校行事や部活動に励んでいます。私は野球部に所属しており、一人ひとりが自分の力を発揮しながら毎日練習を頑張っています。将来は調理師を目指しており、勉強と料理を両立しながら頑張っています。普通科は勉強量が多いと思われがちですが、先生方が優しくフォローして下さるので安心できます。また、クラスメイトとも仲良く勉強を教え合ったりして楽しく学習に励んでいます。皆さんも是非、岱志高校で私たちと一緒に夢を叶えましょう!

2年 瀬川 堅亮



人間性を育み、トップアスリートを育てる

スポーツに関する専門的な知識を学び、体力・競技力の向上を図りながら、リーダーシップや高い人間性を養います。また、スポーツ活動の指導者や地域社会に貢献できる人材、国際大会で活躍できる人材を育成します。

1年	国語 (4)	公民 (2)	数学 (3)	理科 (2)	保健体育 (4)	芸術 (2)	英語 (5)	家庭 (2)	スポーツ概論(1) 専攻 体育(4)	総探 (1)	H R (1)
2年	国語 (4)	地歴 (4)	数学 (2)	理科 (2)	保健体育 (4)	芸術 (2)	英語 (4)	情報 (2)	スポーツ概論(1) 専攻 体育(4)	総探 (1)	H R (1)
3年	国語 (5)	地歴 (4)	数学 (2)	理科 (2)	体育 (0~2)	芸術 (5~7)	英語 (0~2)	家庭 (0~2)	スポーツ概論(1) 専攻 体育(4)	総探 (1)	H R (1)

※カリキュラムは、変更になる可能性があります。

※カリキュラムの特徴…体育の専門的な知識や実技を、普通クラスより1週間あたり5時間多く学びます。
※目指せる進学先…国公立・私立の4年制大学、短期大学、スポーツトレーナーやリハビリテーション系専門学校など。
※過去の進学先…筑波大学、鹿児島大学、鹿児島体育大学、順天堂大学、立命館大学、帝京大学、東洋大学、東海大学など。
(荒尾高校普通科体育コース)

先輩からのメッセージ

私は体育コースでスポーツに関する専門的な事を学習し、人間力を高め、自身の夢の実現につなげるために入学しました。体育コースではスポーツの専門的な学習に加え、一般教養も勉強していくので進学、就職ともに100%を達成しています。

また、様々な行事があり、1,2年生のキャンプ実習では日頃体験できない活動の中で仲間達と協力しながら目の前にある課題を解決したり、状況に応じた対応力を学ぶことができます。3年生ではゴルフ実習が行われ、楽しみながら様々なスポーツを経験することができます。

体育コースでは将来、スポーツの指導者や地域のリーダーとなるための学習ができるため、このような夢や興味を持っている人には自分の夢の実現にむけて第一歩を踏み出すとても良い環境だと思います。

2年 加藤 聖章



美術工芸コース



定員
20名



感性を磨き、表現力を高める!

絵画やデザイン、工芸などの専門的な知識を学び、作品制作・鑑賞活動を行う中で、豊かな感性と実技力を磨きます。また、陶芸などの地域の伝統的芸術文化を継承し、地域産業に貢献できる人材を育成します。

1年	国語(4)	公民(2)	数学(3)	理科(2)	保健体育(4)	英語(5)	家庭(2)	美術Ⅰ(2)	絵画(3)	工芸実習(2)	総探(1)	HR(1)	
2年	国語(4)	地歴(4)	数学(2)	理科(2)	保健体育(4)	英語(4)	情報(2)	美術Ⅱ(2)	構成(1)	工芸実習(2)	窯業(2)	総探(1)	HR(1)
3年	国語(5)	地歴(4)	数学(2)	理科(2)	体育(2)	英語(5)		美術Ⅲ(2)	構成(2)	絵画またはビジュアルデザイン(3)	窯業(2)	総探(1)	HR(1)

※カリキュラムの特徴…美術や工芸の専門的な授業が週7~9時間あります。

デッサン、油彩、水彩、デザイン、陶芸などの制作や鑑賞を通して、表現活動の基礎から応用までを学びます。また、各種公募展・大会への出品・参加、校外研修(美術系大学訪問・美術館研修)、外部講師による特別授業なども行います。また、地域貢献活動として、小学生へのワークショップや陶器の販売などを行います。

美術系大学進学対策に力を入れています!!

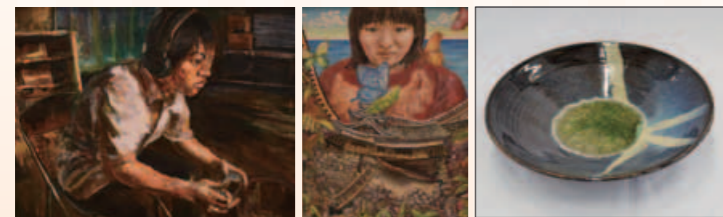
※昨年度(3期生)の美術系大学合格実績

【国公立】東京学芸大学 教育美術
佐賀大学 芸術地域デザイン学部
尾道市立大学 芸術文化学部 2名
沖縄県立芸術大学 美術工芸
大分県立芸術短期大学

【私立】崇城大学 芸術学部
九州産業大学
奈良芸術短期大学
九州産業大学造形短期大学

国公立大学
5名
合格!!

【美術工芸コース生徒作品】



5年連続全国高等学校総合文化祭出場
(5年連続熊本県高等学校美術展最優秀賞受賞)

先輩からのメッセージ

私は小さい頃から絵を描くことが大好きで、友人と一緒に描いていました。中学でも美術部に所属し、制作を続ける中で、将来は美術に関わる仕事がしたいと考えるようになりました。そして、岱志高校の美術工芸コースで美術に関する専門的な知識と技術を高めることができると知り、進学しました。授業はデッサンを中心に、油絵、デザイン、水彩、陶芸など様々な事にチャレンジすることができます。先生方は個性的で面白く、専門的知識に長けていらっしゃるの、どんな質問にも答えてくれます。美術工芸コースの生徒は、それぞれが自分に合った表現方法で思い思いに制作をしています。美術をより深く、広く知りたい人、将来はクリエイティブな職業に就きたい人は、是非、美術工芸コースに来て、一緒に楽しい高校生活をおくりましょう!!

2年 植山 和香



【充実した設備と専用教室】

絵画、デザイン、デッサン、工芸、陶芸の専用教室があります。陶芸室には、20台の電動ロクロと2つの電気窯があり、高校としては県内一の設備が整っています。



進路指導

2019年度
就職率 **100%** 達成!!

進路実現のために、「今、何をすべきか」を自覚し、行動できる生徒を育てます。



2019年度
国公立大学 **5名** 合格!!

一人一人の夢実現のために

1年生	2年生	3年生
<ul style="list-style-type: none"> 夕学習会 進学模試 長期休暇進学特別講義 個人添削 進路講演会 基礎学力対策 小論文指導 看護・医療系体験学習 	<ul style="list-style-type: none"> 夕学習会 進学模試 長期休暇進学特別講義 個人添削 インターンシップ 企業見学 看護・医療系体験学習 小論文指導 上級学校(専門学校・短大・大学)見学 	<ul style="list-style-type: none"> 進路別夕学習会 進学模試 長期休暇進学特別講義 就職模試 就職ガイダンス 国公立大学等の上級学校受験者に対する個別指導 基礎学力対策 公務員対策
	<ul style="list-style-type: none"> 進路別相談会 進路講演会 進路別保護者説明会 基礎学力対策 	<ul style="list-style-type: none"> 進路講演会 看護・医療系体験学習 小論文添削指導 面接指導

過去5年間の主な進学先

国公立大学	私立大学	短大	公務員	民間企業
東京学芸大学 熊本大学 熊本県立大学 佐賀大学 福岡教育大学 鹿児島大学 福岡県立大学 山口東京理科大学 尾道市立大学 沖縄県立芸術大学 等	崇城大学 九州看護福祉大学 尚綱大学 熊本学園大学 筑紫女学園大学 九州産業大学 福岡工業大学 久留米大学 福岡大学 日本大学 帝京大学 東洋大学 九州情報大学	関東学院大学 九州ルーテル学院大学 立正大学 大阪体育大学 日本体育大学 東海大学 九州共立大学 純真学園大学 京都造形芸術大学 国際武道大学 国際医療福祉大学 等	尚綱短大 九州大谷短大 精華女子短大 熊本県立農業大学校 大分県立芸術文化短大 九州造形短大 純真短大 福岡女子短大 香蘭女子短大 奈良芸術短大 九州短期大学 等	大牟田市(消防) 自衛隊 一般曹候補生 熊本市消防局 荒尾市役所 等
	看護・リハビリ系専門学校 上天然看護専門学校 熊本駅前看護リハビリテーション学院 柳川リハビリテーション学院 九州中央リハビリテーション学院 大牟田医師会看護専門学校 大川看護福祉専門学校 鹿本医師会看護学校 熊本総合医療リハビリテーション学院 福岡医健専門学校 熊本市医師会看護専門学校 等	専門学校 熊本YMCA学院 専門学校公務員セミナー熊本校 大村美容ファッション専門学校 ハリウッドワールド美容専門学校 九州美容専門学校 久留米歯科衛生専門学校 麻生公務員専門学校 大牟田高等技術専門学校 博多メディカル専門学校 熊本電子ビジネス専門学校	福岡美容専門学校 中村調理製菓専門学校 大原簿記情報専門学校 福岡医療秘書福祉専門学校 日本総合教育専門学校 熊本デザイン専門学校 福岡南美容専門学校 九州デザイナー学院 熊本ベルエール美容専門学校 久留米自動車大学校 等	ジャパンマリンユナイテッド 不二ライトメタル リョーユーパン LIXIL 九州旅客鉄道 ホテルオークラ神戸 有明リゾートシティ 第一紡績 エイティール九州 玉名農業協同組合 ヤマチク ヤマト運輸 相模ゴム工業 日本郵便 ニシヨリ 白寿園 ヨイサンフーズ 明月堂 塩山食品 熊本工機 濱田重工 丸美屋 ホテルしらさぎ 不二サッシ九州 等



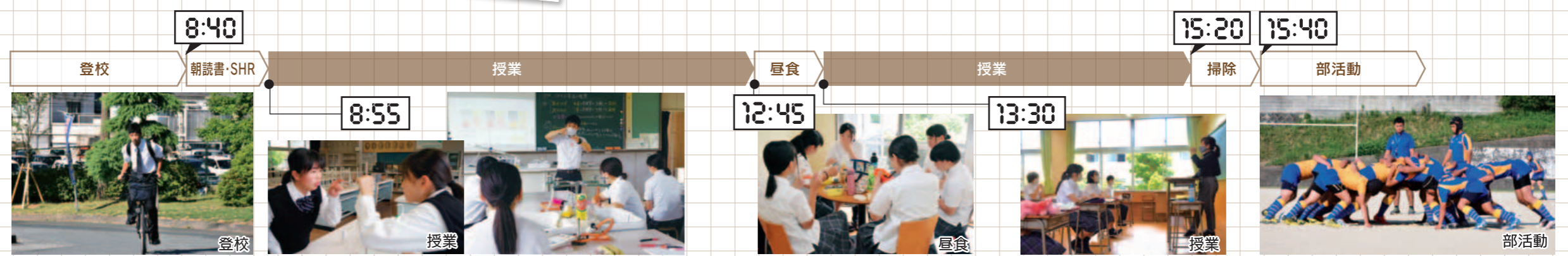
年間行事

思いを伝えたり、相手を理解したり... 成長の記録!この時間と場所でともに学んだ仲間との思い出



Time Schedule

岱志高生の日





部活動

あきらめない強さ 思いやる気持ち 共に汗する友がいる

運動部

- ラグビー部
- サッカー部
- バスケットボール部
- バレーボール部
- 野球部
- バドミントン部
- 剣道部
- 陸上競技部



文化部

- 家庭部
- 演劇部
- 英語部
- 書道部
- 美術部
- 吹奏楽部
- 理科部
- ボランティア部
- 茶華道部

部活動の主な実績 (2019年度)

【美術部(美術工芸コース)】

- 熊本県高等学校美術展 **最優秀賞(全国大会出場) 1名、優秀賞(九州大会出場) 2名**
- 第15回山淳朗高校生ファッション画コンテスト **最高賞受賞**
- 第21回熊本県高校写生コンクール **特選5名**

【ラグビー部】

- 第42回全九州高校新人ラグビーフットボール大会10人制 **優賞**

【理科部】

- 第26回コカ・コーラ環境教育賞 次世代支援部門 **最優秀賞**
- 令和元年度九州地区高等学校生徒理科研究発表大会 **優良賞**

【書道部】

- 第55回熊本県高等学校書道展 **奨励賞**
- 第24回荒尾総合美術展 **議長賞**



定時制課程普通科



志は集う～未来を描く われら岱志高校定時制～



定時制では・・・「働きながら学べる 学びなおしもできる」

募集人員 **40名**

単位制・前後期2学期制(10月に秋休みがあります)

定時制の日課

0限	16:45～17:30
1限	17:45～18:30
2限	18:35～19:20
S H R	19:20～19:25
3限	19:30～20:15
4限	20:20～21:05
生徒下校	21:05

定時制のおもな行事

4月	入学式・前期始業式・対面式・新入生歓迎球技大会
6月	定時制通信制総合体育大会・前期中間考査
7月	夏休み開始
9月	前期期末考査・観月会・前期終業式
10月	秋休み・後期始業式・定時制通信制文化大会・荒定祭
11月	後期中間考査・研修旅行
12月	映画鑑賞会
1月	カルタ大会・ボウリング大会・4年生後期期末考査
2月	後期期末考査
3月	卒業式・後期終業式

教育課程 カリキュラム (2020年度入学生)

1年	国語総合(4)	現代社会(2)	学び直し数学(2)	科学と人間生活(2)	体育(3)	保健(1)	コミュニケーション英語基礎(2)	家庭基礎(2)	総探(1)	HR(1)
2年	国語表現(4)	世界史A(2)	基礎数学(2)	化学基礎(2)	体育(2)	保健(1)	コミュニケーション英語I(3)	社会と情報(2)	総探(1)	HR(1)
3年	現代文A(3)	日本史A/地理A(2)	数学I(3)	生物基礎(2)	体育(2)	美術I(2)	英語表現I(2)	情報の科学(2)	総探(1)	HR(1)
4年	現代文B(4)	日本史A/地理A(2)	数学A(4)	地学基礎(2)	体育(2)	美術II/フードデザイン(2)	英語表現I(2)	総探(1)	HR(1)	

※0時限目には選択履修できる「学びなおし英語」「基礎国語」「NIE」「健康生活」があります。
 ※基本的には4年で卒業するカリキュラムを組んでいますが、通信制を併せて履修し、必要な単位を修得すれば3年間で卒業することが可能です。

校納金・奨学金制度等 (2020年度)

- 授業料は就学支援金制度で認められると自己負担はありません。
- 入学金・PTA会費・校納金(学級費等)は約40,000円、教科書代は約5,000円
- 定通修学奨励金など奨学金制度や、教科書・夜食(パンと飲み物)の支援制度があります。

定時制は夕方から夜にかけての4時間授業になっており、4年間をかけて色々なことを学んでいます。多くの人が仕事と学業を両立させながら毎日過ごしています。自分も働きながらの学校は大変ですが、学校の友達や先生、親に支えられ頑張っています。職場であったことや悩みなどを同じように働いている友達や先生方に気軽に相談できるので、仕事もやりやすく感じます。

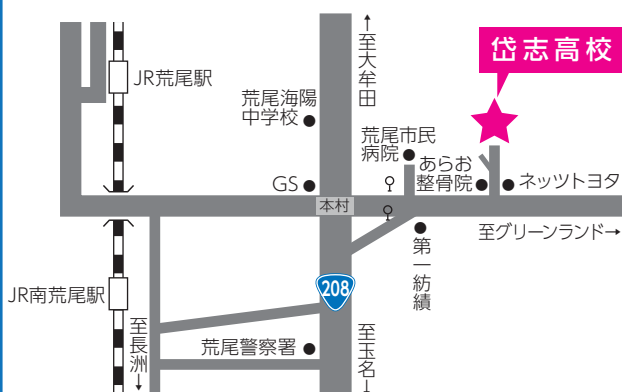


定時制生徒会長 片岡 朱舞



作画：美術工芸コース生徒作品

岱志高校周辺MAP



各方面から岱志高校までの交通アクセス

JR南荒尾駅から約2.3km
自転車…約10分

JR荒尾駅から約3km
バス(荒尾市民病院前下車) + 徒歩…約15分
自転車…約15分

JR玉名駅から約13km
バス(荒尾市民病院前下車) + 徒歩…約37分

南関町方面からは、岱志高校への通学手段が確保されます。(全日制)



熊本県立 岱志高等学校

〒864-0041 熊本県荒尾市荒尾 2620-1

TEL:0968-63-0384 (代)

FAX:0968-63-0385

岱志高校の最新情報はここからチェック！
岱志高校ホームページ <http://sh.higo.ed.jp/taishi/>

岱志高校

検索

