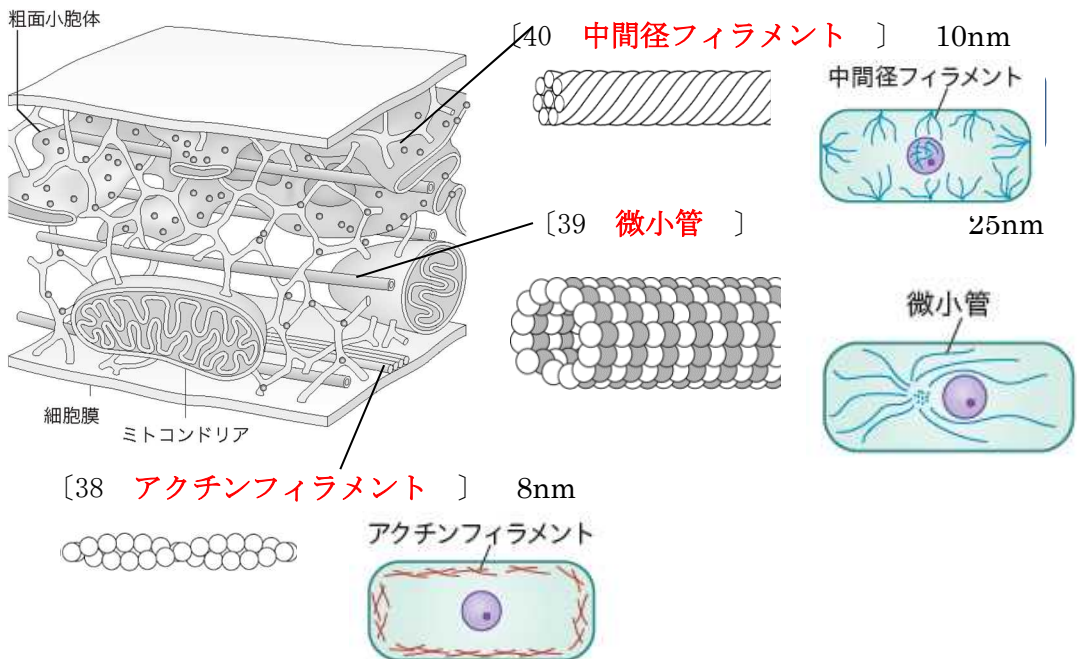


○ [37 細胞骨格] (タンパク質)



○ [42 細胞壁] (植物細胞, 細胞の表面に多い)

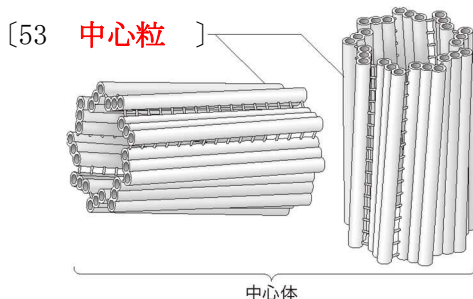
- ・主成分: [43 セルロース] ⇒ 丈夫
- ・[44 サフラニン] で [45 赤] 色に染色

○ [47 液胞]

- ・植物細胞で特に発達している。
- ・内部は [48 細胞液] で満たされている。
- ・物質を貯蔵する。

無機塩類, 糖, アミノ酸, [51 アントシアン] (色素), 細胞内で生じた不要物など

○ [52 中心体]



- ・核膜近くの細胞質基質中にある。
- ・繊毛や鞭毛の基部にもある。
- ・棒状の2つの [53 中心粒] (中心小体) を含む。
- ・[54 鉄ヘマトキシリン] 染色液で [55 黒] 色に染色
- ・[56 動物細胞], [57 コケ植物] や [58 シダ植物] の一部でみられる。

- ・動物細胞の [59 細胞分裂] 時, 細胞の両極に移動して, 紡錘糸の形成に関係する。