

# 生徒1人1台端末を 活用した学びを 推進します

<使用に関するお願い>

## 使用について

### 学習用端末としての利用

- ・インターネット上における不適切なサイトの閲覧や投稿等はしてはいけません。
- ・学校からの端末の利用方法の指示があった場合は、従ってください。
- ・個人情報を守りながら正しく活用してください。



## 取扱いについて

### 大事に扱う

- ・貸出用の端末は精密な機器です。大切に扱ってください。
- ・学校で使えるように、ご家庭で充電をお願いします場合があります。
- ・他人へのまた貸しはしないでください。
- ・貸出機器について、万が一、故障、破損、紛失があった場合は、速やかに学校に申し出た上で、学校の指示に従ってください。
- ・その際、故意や重大な過失があった場合は、修繕等の費用を負担していただく場合があります。

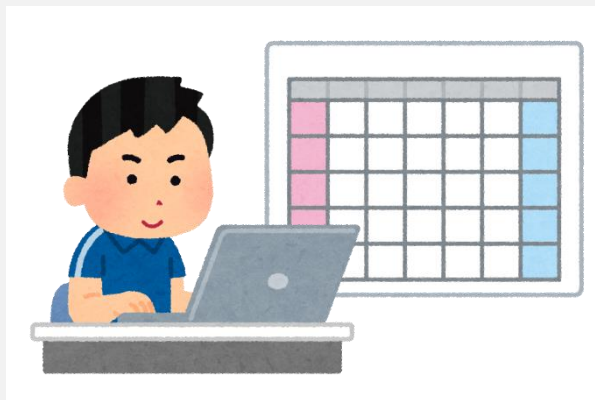
## ～学習者用端末等の 貸出しについて

生徒・保護者の皆様へ～

## 使用時間について

### 健康面について

健康面に留意して、時間を決めて使用してください。



## 貸出機器の確認

- 端末
- 電源ケーブル
- ACアダプタ

返却の際は、正常に使用できる状態で返却してください。



↑端末



↑ACアダプタ 電源ケーブル

必要に応じて、以下も貸し出します。

- クッションケース
- 急速充電器