



熊本県立南稜高等学校

〒868-0422 熊本県球磨郡あさぎり町上北310番地
 電話(0966)45-1131 FAX(0966)45-0466
<http://sh.higo.ed.jp/nanryou/>



令和3年
6月発行



**命に触る喜び
南稜高校**



熊本県立南稜高等学校

kumamoto Nanryo High School

2021 School Guide

「する、みる、支える」…
幅広い視点からスポーツについて理解を深める

普通科

体育コース

Liberal Arts Physical



「体育」の見方・考え方を働かせ、より専門的に競技スポーツの向上に取り組みます。併せて、持続可能な社会の創り手としても、地元の自然を生かした体験活動（登山、キャンプ、フットパス等）に多く取り組み、豊かなスポーツライフの確立を目指しながら地元の価値に気づき、郷土愛をさらに深めていきます。

スポーツを学ぶ

自分の専門種目に分かれて、全学年が一緒に競技力向上に取り組みます。また、本校独自に、年間を通じて野外活動やスポーツを分析する活動にも取り組み、よりスポーツを深堀していきます。

地域に、社会に、スポーツで貢献を目指します

「体育」の見方・考え方を働かせ、課題を発見し解決しながら、スポーツの推進及び発展に貢献できるように情報活用能力や論理的な考え方を身につける学習（国語・数学・情報）にも力を入れます。



スケート実習



フットパス



トレーニング発表会



キャンプ実習



世界ハンド事前学習



球技大会運営学習

進路先の例

進学 西九州大学スポーツ健康福祉学科、九州産業大学地域共創学部地域づくり学科、尚絅大学幼児教育学科、福岡こども短期大学こども教育学科、福岡リゾート&スポーツ専門学校スポーツトレーナー学科、福岡カレッジオブビジネス専門学校、福岡リハビリテーション専門学校、宮崎健康福祉カレッジスポーツ福祉コース、鹿児島第一リハビリ専門学校理学療法 等

就職 人吉衛生設備管理、虎コーポレーション、日産車体九州、にしけい、エネクスフリースト西日本、エムケイ福岡、愛知陸運、キムラユニティー 等

公務員 陸上自衛隊自衛官（一般曹候補生）

福祉を学び、新しい自分を発見する

普通科

福祉コース

Liberal Arts Welfare



フラワーアレンジメント

普通科福祉コースでは、社会福祉の充実・発展に貢献する能力や実践的な態度を養成します。

- 福祉施設等で行う実習を通して、地域社会を支える能力と資質を育てます。
- 2年次の授業の中で、介護職員初任者研修を修了できます。
- こころとからだの健康をめざす園芸福祉の研究を通して、豊かな感性と思いやりのこころを育てます。

誰かのために頑張れる、輝く自分をみつけよう

高校で福祉＝「みんなの幸せ」を学ぶ

福祉コースには、誰かのために役に立ちたいと思っている人たちが集まります。仲間とともに「幸せ」って何だろう、自分たちに何ができるのだろう…と真剣に語り合い、「みんなを幸せ」にするための技術と心を磨きます。



認知症リポーター養成研修



介護実習



疑似体験



校内演習



福祉体験発表



初任者研修



福祉用具



進路先の例

進学 【看護】九州看護福祉大学 福岡市医師会看護専門学校
【リハビリ】九州中央リハビリテーション学院、熊本駅前看護リハビリテーション学院、熊本総合医療リハビリテーション学院、鹿児島第一リハビリ専門学校理学療法、福岡リハビリテーション専門学校

就職 【特別養護老人ホーム】あさざりホーム、鐘ヶ丘ホーム、龍生園、聖心園
【介護老人保健施設】四季の里 【障がい者支援施設】けやき 【病院】桜十字病院、原病院

公務員 陸上自衛隊自衛官（一般曹候補生）

生命と関わり、豊かな未来を創造する

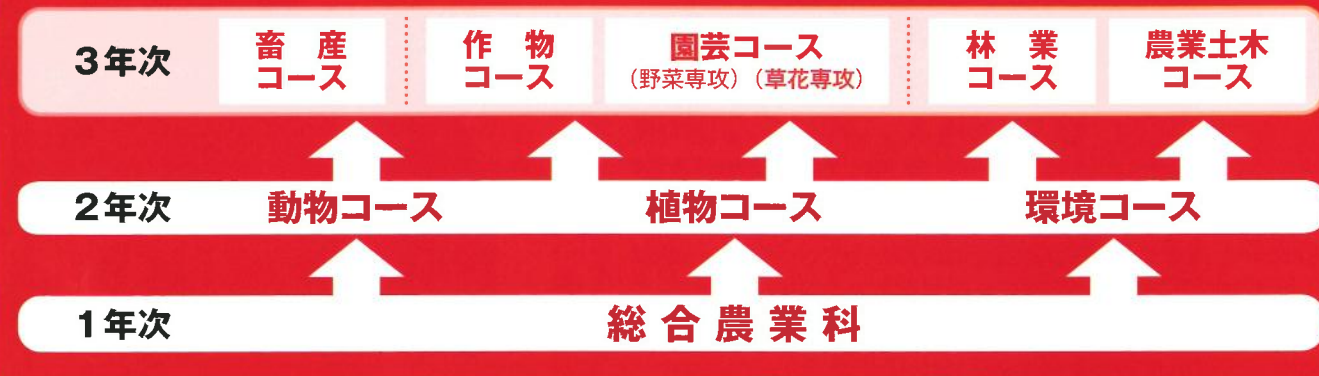
総合農業科

Agriculture



総合農業科では、畜産実習や園芸実習、演習林実習などを通して、命を育て活かしていくための知識や技術と、自然と調和した暮らしについて学びます。2年次には「動物」「植物」「環境」の3コースから選択。3年次には更に学びを深めたい「畜産」「作物」「園芸」「林業」「農業土木」の5コースから選択し、興味関心の高い主体性のある教育活動を実践します。専門性を活かした校外活動にも積極的に取り組み、社会のあらゆる場面で活躍できるスペシャリストの育成を目指します。

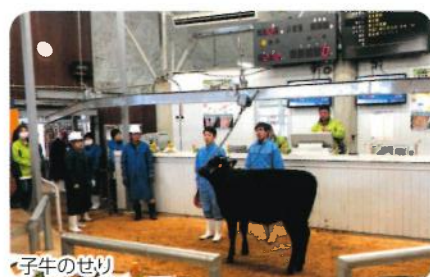
〔コース選択制のシステム〕



動物コース

畜産コース

畜産コースでは、家畜の飼養管理技術や畜産が社会に果たす役割などを学びます。また、耕作放棄地への牛の放牧研究など地域課題の解決を図る学習にも取り組みます。



植物コース

作物コース

作物コースでは、食料生産や農業経営についての基本的な知識と技術を学びます。また、無農薬・無化学肥料で栽培する南稜米や近年球磨地域で普及しているミシマサイコなど付加価値の高い生産技術についても学びます。



園芸コース (草花専攻)

草花専攻では、シクラメンを中心に、鉢物、苗物、切り花の栽培について学んでいます。また、生産した草花は、近隣の小・中学校でも活用していただいているほか、交流活動や地域の美化活動にも取り組んでいます。



園芸コース (野菜専攻)

野菜専攻では、メロン、トマトなど人吉球磨の主要品目を中心に栽培を行っています。特にトマトにおいては、くまもと県版 GAP (農業生産工程管理) を取得した農場で生産から流通までの流れを学び、リスク管理、社会に通用する力を身につけています。



環境コース

林業コース

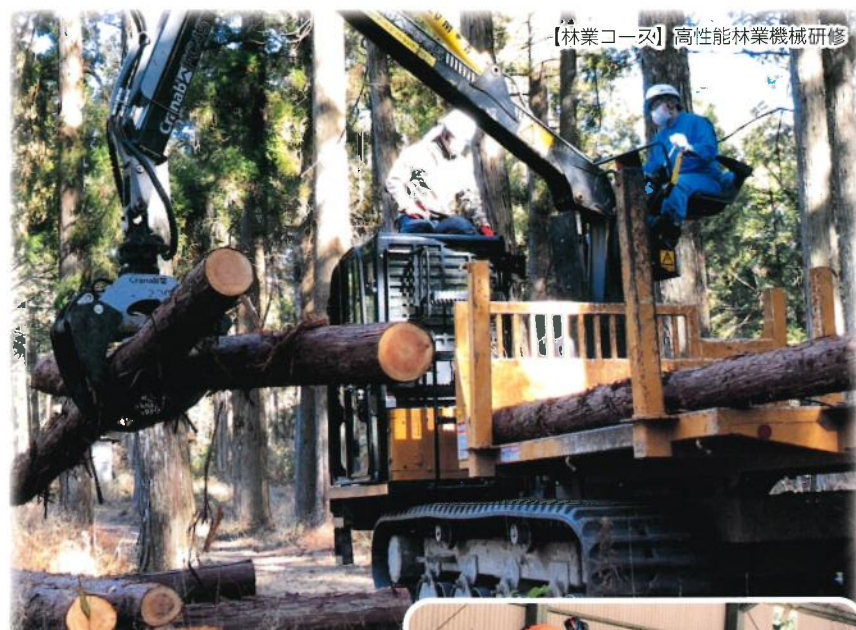
林業コースでは、森林・林業・木材産業界のスペシャリストを目指し、県内一の林地である人吉・球磨地域の豊かな森林資源を生かし、間伐実習や木育活動に力を入れて取り組んでいます。



【林業コース】木材加工実習



【両コース共通】門松製作



【林業コース】高性能林業機械研修



【林業コース】林産物収穫実習



【林業コース】チェーンソー操作研修



【土木コース】平板測量実習

農業土木コース

農業土木コースでは、農業の生産性の向上を図る生産基盤整備に必要な知識と技術を学びます。授業では、自然環境と調和した農業用排水溝の設計・施工実習を行います。



【土木コース】現場見学会（砂防ダム建設現場）



【土木コース】テストピース脱型

進路先の例

進学 宮崎大学農学部生物環境・生産環境学科、東海大学農学部応用植物学科、南九州大学環境園芸学科、東京農業大学国際食料情報学部食料環境経済学科、大分短期大学園芸学科、純心短期大学こども学科、熊本県立農業大学校、京都府立林業大学校、くまもと林業大学校 等

就職 マツダ自動車、トヨタ自動車、ダイハツ工業、九州フジパン、九州武蔵精密、日本郵便、上球磨森林組合、多良木プレカット、ウエムラテック、肥後木材、ゼンカイミート、尾家産業、岩崎産業、味岡建設 等

公務員 熊本県庁林業職、熊本県庁農業土木職、宮崎県庁、自衛隊曹候補生（陸上、海上）

食の未来を科学する

食品科学科

Food Science



新食品科学科棟

食品科学科では、農畜産物の加工・貯蔵、品質管理・流通及び成分分析、食品衛生などに関する基礎知識と技術を習得させ、食品関連産業で活躍できるスペシャリストとして必要な能力と態度を身につけることを目標としています。



イチゴの収穫実習



牛乳・乳製品コンクール

食品製造

1年次には菓子・パンなど小麦粉を使った製品、2年次には農畜産物（果実・乳製品・肉製品）の加工製品、2～3年次には課題研究を通して自分で研究テーマを決め、その課題の解決に向けて自発的に取り組みます。



マドレーヌ実習

醸造

平成17年度からは、全国でも珍しい学校設定科目「醸造」を開設し、人吉・球磨地域の地域産業・伝統文化である「球磨焼酎」について学んでいます。1年次には蔵工場見学、2年次には蔵元での3日間の醸造実習、3年次には醸造の授業で焼酎製造までを勉強しています。



上級学校技術講習



醸造三次仕込み



ビタミンCの定量実験



食品関連産業工場見学

進路先の例

進学 琉球大学農学部、中村学園大学栄養科学部、南九州大学健康栄養学部、広島文教大学人間科学部、尚絅大学生活科学部、純真短期大学食物栄養学科、精華女子短期大学生活科学科、平岡調理・製菓専門学校、福岡キャリアナリー製菓調理専門学校 等

就職 球磨地域農業協同組合、球磨酪農農業協同組合、翠光園、イスマ商事、ニシムタ、ヒライ、鮮度市場、九州フジパン、山崎製パン、エフペーカリー、春日井製菓、鳥栖キューピー、ヤヨイサンフーズ、高梨乳業、マツダ、トヨタ車体、トヨタ自動車 等

ひとと暮らしを共に学び、
心豊かな生活を創造します

生活経営科

Home Management



生活経営科では、農業や衣・食・住、保育、生活と福祉などの学習を通して、生産から消費、さらには環境問題まで総合的に学びます。また、地域と連携した多様な実習では、コミュニケーション能力や協働性、探究心などを生き生きと身につけていきます。

生活を科学し、共に生きる豊かなくらしを創造してみませんか！



3Hファッションショー

農業科目

小動物の飼育や草花・野菜の栽培を通じて、自然や食べ物への感謝、生命の尊さを学び、命を育む責任感や勤労観を体得します。

家庭科目

生活素材を使って家庭生活に必要な知識や技術を習得します。一枚の布から手作業で完成させる浴衣製作での自信と感動は、その後の製作意欲の基になっています。また、各種検定で技術の定着を図り、発表会では達成感を味わい表現力を身につけます。



1H食育講座



2Hファッション造形 浴衣



1H調理実習



1H米粉講習会



1H被服製作技術検定



3H女児服



3H郷土料理講習会



2H小動物(ふれあい教室)



3H保育実習

進路先の例

進学 九州女子大学家政学部、長崎外国語大学、尚絅大学短期大学部幼児教育学科、中九州短期大学幼児教育学科、福岡こども短期大学こども教育学科、精華女子短期大学生活科学科、宮崎保健福祉専門学校作業療法学科、熊本歯科技術専門学校歯科技工士科、九州美容専門学校、大村美容ファッション専門学校、福岡スクールオブミュージック、瀬上医療福祉専門学校 等

就職 HITOYOSHI、球磨地域農業協同組合、九州武蔵精密、ラ・モード、ヒライ、九州産交リテール、リョーユーパン、トヨタ生協、ビューテック、マツダ、キューピー、春日井製菓、イムラ封筒、明石被服、ワークステーション、長嶋観光開発 等

「南稜就農塾」とは…

将来、地域を支える人材育成のために、球磨・人吉地域のスペシャリストによる講演会や研修会及び、農家宿泊研修等への参加や関係機関との交流により、地域をより深く理解し、広い視野を持った地域のリーダーの養成を目指す組織です。

また、卒業後も就農塾同窓生として、本校在校生を支援できる人材の育成を目的としています。



南稜就農塾連携期間

宮崎大学農学部、地域就農教育検討委員会、球磨地域振興局農業普及・振興課、市町村役場、球磨地域青年農業者連絡協議会（4Hクラブ）等



「南稜 OB グローバル人材育成基金」による活動資金援助…

GLOBAL

NICCC 開催中

南稜インターナショナル・コミュニケーション・サークル

地域産業を担う

◆グローバル人材の育成

◆月2回の英会話教室

◆オーストラリア海外派遣研修





馬術新人大会
2年連続
総合優勝



城南地区
1年生大会
準優勝



2020 夏期 城南地区大会 準優勝



ダンス部 日本テレビ「スッカリ」のテレビ出演



くま川鉄道復旧の
ボランティア活動

部活動

Club & Team



ダンス



サッカー



陸上競技



ソフトテニス



バスケットボール



バレーボール



科学



野球



柔道



書道



吹奏楽



太鼓



体操



放送



華道



ボランティア



馬術

- 卓球
- 剣道
- 弓道
- 茶道
- 写真
- 家政
- 文芸アート部
- 牛部

1 学期

- 4月 入学式・始業式、人吉・球磨地区体育大会
- 5月 中間考査、校内意見発表大会
- 6月 高校総体、農業クラブ年次大会、南稜三福田御田植祭
- 7月 期末考査、クラスマッチ、終業式、中学生体験入学
- 8月 農業クラブ九州大会

2 学期

- 9月 始業式、3年生就職試験開始、体育大会
- 10月 中間考査、農業クラブ全国大会、南稜三福田植穂祭
- 11月 収穫感謝祭、南稜祭
- 12月 期末考査、長距離走大会、終業式

3 学期

- 1月 始業式、修学旅行
- 2月 学年末考査、表彰式・同窓会入会式
- 3月 卒業式・修了式



南稜祭ファッションショー



入学式



御田植祭



南稜祭物販



体育大会



収穫感謝祭



農業鑑定競技

緑あふれる充実した環境

至誠 (しせい) 寮

短期寮

本校教育の特色として、全校生徒を対象とした短期宿泊研修があります。仲間づくりはもちろん、神殿原農場での体験学習や集団生活を通して協調性や責任感を養います。



至誠寮外観

長期寮

本校には通学が困難な生徒を対象に寄宿舎が備えられていますので、遠方からの入学も心配りません。各部屋は木目調の落ち着いた空間であり、冷暖房も完備しています。



小馬床 (こまとこ) 演習林

本校から8Km離れたあさぎり須恵にあり、スギ・ヒノキ・クヌギなどの人工林を中心に、広葉樹林や竹林が点在しています。平成17年度に約64㎡のウッドデッキを生徒の手で作りました。林業実習のほか木材工芸等の体験学習や自然観察会も開催し、森林の良さや環境についても学んでいます。



神殿原 (こうどんばる) 農場

本校から2Km離れた、全敷地面積10haの広大な畜産農場です。ここは旧球磨農業の先輩たちが「神殿原魂」を胸に開墾し、今の礎を作られました。総合農業科畜産コース生と短期寮研修生が乳牛や肉牛の飼養管理を学んでいます。



学習別カリキュラム

充実した実践科目。実験や実習、課題解決学習を通して各分野のスペシャリストを目指します。

普通体育コース	普通科福祉コース	総合農業科	食品科学科	生活経営科
国語総合 現代文B 古典B 世界史A 日本史B / 地理B 現代社会 数学I 数学A 科学と人間生活 化学基礎 生物基礎 音楽I / 書道I 体育 保健 コミュニケーション英語I コミュニケーション英語II	国語総合 現代文B 古典B 世界史A 日本史B / 地理B 現代社会 数学I 数学A 科学と人間生活 化学基礎 生物基礎 音楽I / 書道I 体育 保健 コミュニケーション英語I コミュニケーション英語II	国語総合 現代文A 世界史A 日本史A / 地理A 現代社会 数学I 数学A 科学と人間生活 化学基礎 生物基礎 音楽I / 書道I 体育 保健 コミュニケーション英語I コミュニケーション英語II	国語総合 現代文A 世界史A 日本史A / 地理A 現代社会 数学I 数学A 科学と人間生活 化学基礎 生物基礎 音楽I / 書道I 体育 保健 コミュニケーション英語I コミュニケーション英語II	国語総合 現代文A 世界史A 日本史A / 地理A 現代社会 数学I 数学A 科学と人間生活 化学基礎 生物基礎 音楽I / 書道I 体育 保健 コミュニケーション英語I コミュニケーション英語II
家庭総合 社会と情報 球磨地域学 情報処理 ビジネス基礎 スポーツ概論 スポーツI / スポーツII / スポーツIII スポーツIV スポーツV スポーツVI スポーツ総合演習 スポーツと福祉 総合選択	家庭総合 社会と情報 球磨地域学 情報処理 子どもの発達と保育 福祉園芸 社会福祉基礎 生活支援技術 介護総合演習 こころとからだの理解 総合選択	家庭総合 農業と環境 課題研究 総合実習 農業情報処理 球磨農林学 畜産・農業経営・農業機械・ 小動物・畜産加工 / 作物・野菜・果樹・草花 / 森林科学・水循環・測量 森林経営・林産物利用 / 農業土木設計・ 農業土木施工 生物活用 総合選択	家庭総合 農業と環境 課題研究 総合実習 農業情報処理 球磨農林学 食品製造 食品化学 食品流通 醸造 総合選択	家庭総合 農業と環境 課題研究 総合実習 農業情報処理 球磨農林学 草花 生物活用 小動物 子どもの発達と保育 生活と福祉 ファッション造形基礎 ファッション造形 フードデザイン 総合選択

〈本校独自の特色ある科目〉

「球磨地域学」(普通科)

地域の歴史・伝統・文化等に関する学習や専門科目での学習を基に、スポーツや福祉の現状や課題を分析し今後の在り方を研究・提案する取組。

「球磨農林学」(農業系学科)

地域の農林業に関する学習を基に、地域の農林業の技術を伝承するとともに研究や実験を通して新しい技術等を地域へ提言する取組。

総合選択制

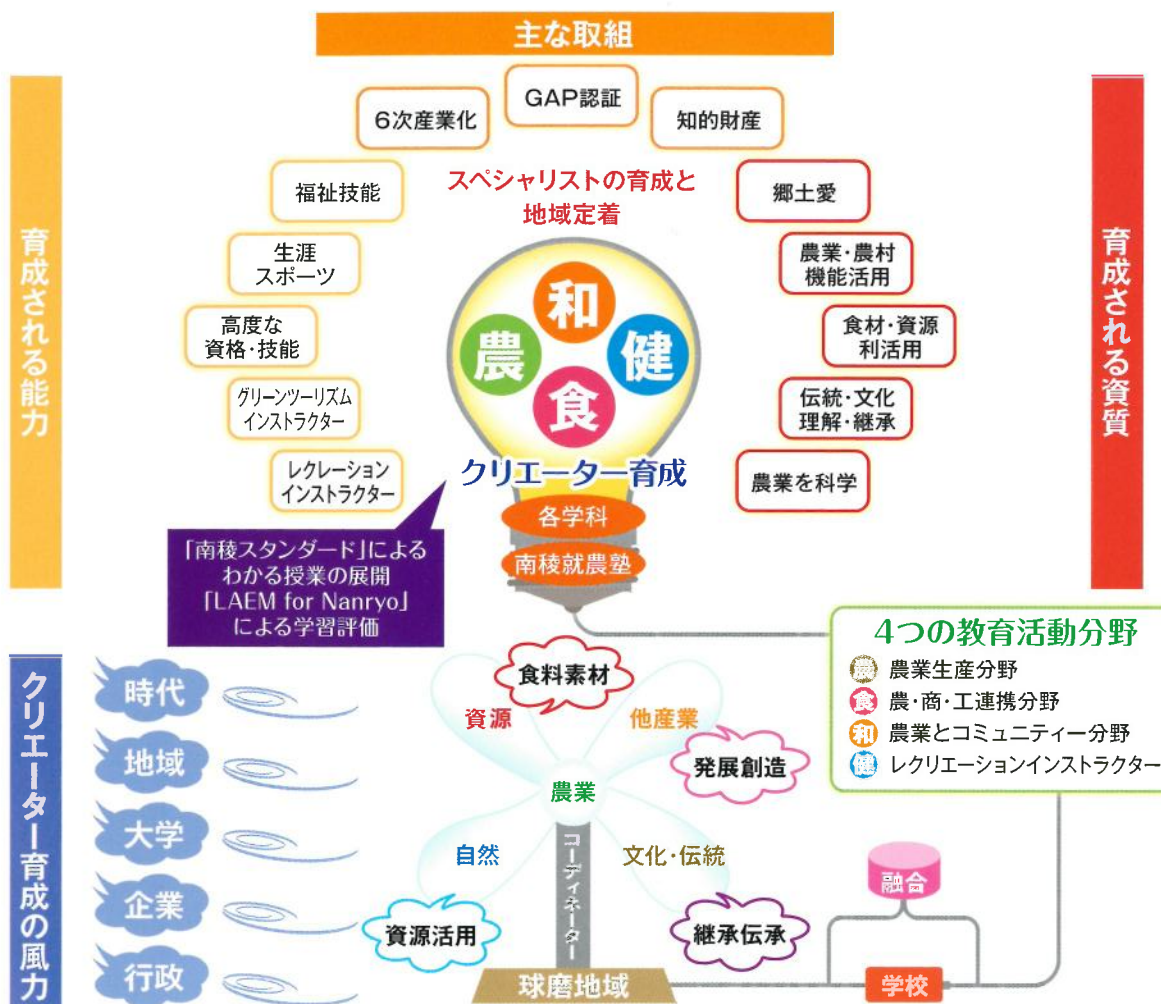
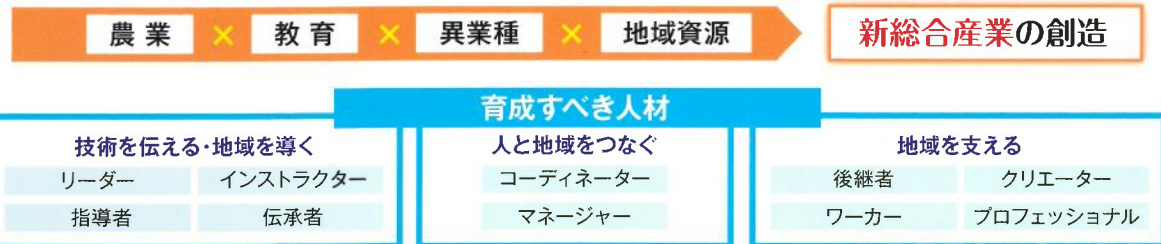
2・3年次に合計2科目(4時間)、自分の興味・感心、進路希望に合わせて受けた科目を選択することができます。

国語表現	学校設定数学	測量	微生物利用
政治経済	スポーツII	小動物	食品製造
理科課題研究	マーケティング	林産物利用	子どもの発達と保育
英語表現I	ビジネス実務	グリーンライフ	生活と福祉
英語会話	農業機械	造園技術	音楽II / 書道II
生物活用			

日本遺産 球磨・人吉

ここ南稜高校からはじまる! **スペシャリスト**たちによる豊かな地域創造

地域を担う生命総合産業(Total Life Industry)クリエイターを育成します!



※[LAEM for Nanryo(南稜版学習到達度評価方法)]とは、LEARNING ACHIEVEMENT EVALUATION METHOD FOR NANRYO HIGH SCHOOLの略称です。本校独自の学習評価方法で、定性評価(ポートフォリオやルーブリック評価等)と定量評価(定期試験、技能試験、鑑定競技、資格取得等)を用いて、進路実現に向けた指導を行います。

目指すプロフェッショナル像

農 ①地域の知識・技術を継承できる ②農畜産物の付加価値を戦略的な視点で考えられる	食 新たな価値を創造できる力を取得
和 豊かな生活空間を創造する意欲	健 ①福祉関係アクティブプログラム開発 ②生涯スポーツを探究する ③リーダー性・献身的な態度を持つ