

2021年 学校案内

御船高校は今年創立100周年です

熊本県立 御船高等学校



つなごう!! 100年のバトン



普通科
総合・特進クラス

普通科 芸術コース
音楽 美術・デザイン 書道

電子機械科

三綱領

- 一、誠実以て人に接す
- 一、自ら進んで学を修む
- 一、自律以て己を処す



三綱領とは、初代 岩口石蔵校長が建学の精神として定められたものです。

ごあいさつ

御船高校は、今年、百周年を迎える県下でも屈指の歴史と伝統を持つ学校です。本校は、普通科、普通科芸術コース、電子機械科を設置する学校で、地域の方々に支えられながら、夢と志をもって社会や地域に貢献できる生徒の育成に努めています。本校の特色ある教育活動の一つであるロボットは、全国高等学校ロボット競技大会で、過去9回の優勝を誇り、全国に御船高校の名を馳せる活躍をしています。また、書道パフォーマンスの活躍をはじめ、芸術活動や部活動において、実績を上げています。先生方も教育愛にあふれ、熱心に指導してくれる学校です。「天神の森」を中心に豊かな自然環境とおおらかな気風、面倒身のよい教員集団のもと、学習に部活動に一生懸命励み、自分自身を磨き上げることができる学校です。高校生活にしっかりとした目的意識をもって、夢の実現を目指す皆さんの入学を心待ちにしています。

校長 廣瀬 光昭

学校行事

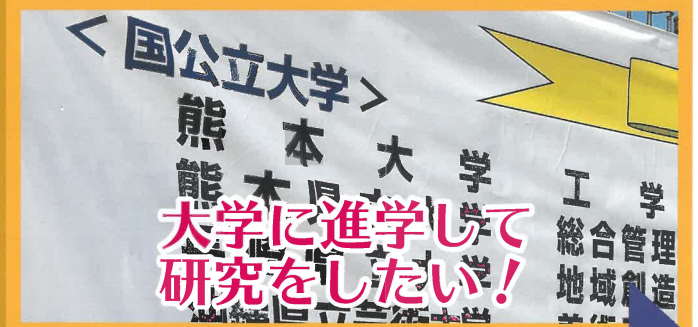
- | | | |
|---|---|--|
| <ul style="list-style-type: none"> 4 入学式・始業式
新入生研修
城南地区体育大会 5 体育祭
中間考査 6 高校総体・総文祭
進路講演会 7 期末考査
クラスマッチ | <ul style="list-style-type: none"> 9 始業式
就職激励会 10 中間考査
100周年記念式典
インターンシップ(2年) 11 龍鳳祭(文化祭)
期末考査 12 長距離走大会
修学旅行(2年) | <ul style="list-style-type: none"> 1 始業式 大学共通テスト
学年末考査(3年) 2 学年末考査(1・2年)
キャリアガイダンス 3 卒業式
クラスマッチ |
|---|---|--|



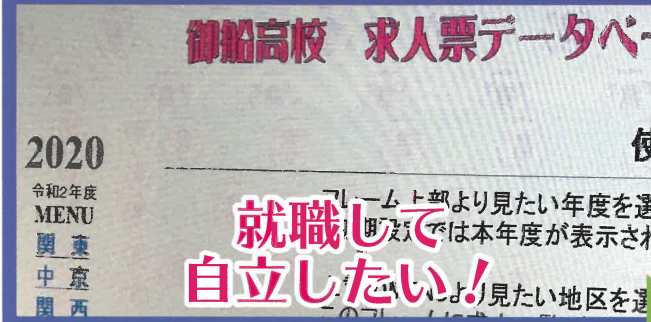
信じ合える仲間をつくりたい!

本校は、上級学校進学のための「特進クラス」や、専門学科入試を利用した進路決定など多様な進路実現の道があります。希望者には課外授業や個別学習にも力を入れ、進路目標の実現をバックアップします。

5月の体育祭や11月の文化祭をはじめ、修学旅行、クラスマッチなど仲間と協力して成功させるイベントが盛りだくさん。はじける笑顔と大きな感動が高校生活一番の思い出となるでしょう。



大学に進学して研究をしたい!



電気工事士、危険物取扱者、各種技能士など将来の仕事に役立つ国家資格をはじめ、簿記やパソコン、漢字、英語、数学、毛筆・硬筆書写といった各種検定にも丁寧に対応。ステップアップを目指すあなたを全力で応援します。

昨年度、約70人の就職希望者に対して、1000件以上の求人。近年、本校は就職決定率100%を継続中。また、国家公務員をはじめ計23人が公務員になりました。就職に強いことも高校選びの大きなポイントの一つです。



将来に役立つ資格を取りたい!



部活動に熱中したい!

毎日のことだから通学には負担がかからない方がいい。勉強や部活動に集中するためにも時間を有効に使いたい!本校では、2年次から原付免許の取得ができ、条件を満たせば通学に使うことも可能です。

14の運動系と12の文化系があり、きっとあなたが夢中になれるものが見つかります。各部が九州・全国でも活躍中で、どの部活動でも初心者からの入部も大歓迎です!高校に入ったら新たな可能性にチャレンジしよう。



毎日無理なく通学して時間を有効に使いたい!

総合 クラス

進学から就職まで幅広い進路目標に対応します。



多様な教育課程

普通教科をベースに商業、家庭などの科目を選択して履修し、多様な進路に対応します。



情報処理



家庭



簿記

資格取得

2年次より商業科目の選択を入れ、就職希望者は早期の資格取得を行います。

普通科の主な進路先一覧

- 進学**
- 国立大学** 熊本大学 鹿児島大学 熊本県立大学 山口県立大学 名城大学
私立大学 熊本学園大学 九州ルーテル学院大学 崇城大学 尚綱大学 九州看護福祉大学 熊本保健科学大学 平成音楽大学 東海大学 福岡大学 久留米大学 九州産業大学 別府大学 近畿大学 帝京大学 龍谷大学 岡山理科大学 関西外国語大学 日本大学
- 短期大学** 尚綱大学短期大学部 中九州短期大学
- 高等看護学校** 上天草看護専門学校 熊本看護専門学校 熊本駅前看護リハビリテーション学院 九州中央リハビリテーション学院
- 准看護学校** 熊本市医師会看護専門学校 宇城看護高等専門学校 八代看護学校
- 専門学校** 熊本総合医療リハビリテーション学院 九州中央リハビリテーション学院 熊本 YMCA 学院 大原学園 熊本電子ビジネス専門学校 西日本教育医療専門学校 熊本工業専門学校 熊本デザイン専門学校 熊本ベルエール美容専門学校 熊本デザイン専門学校 モアヘアメイクカレッジ シェフパティシエ学院 九州美容専門学校 熊本歯科衛生士専門学校 中村国際ホテル専門学校
- 就職**
- 県内** ㈱同仁堂 上益城農業協同組合 熊本宇城農業協同組合 熊本県農業共済組合 日本郵便㈱ ヤマト運輸㈱ 司観光開発㈱ 医療法人桜十字桜十字病院 五木食品㈱ 熊本空港警備㈱ ㈱お菓子の香梅 九州産交ツーリズム㈱ ㈱下川薬局 ㈱鮮ど市場 ㈱コスモス薬品 五木食品㈱ 九州産交リテール ㈱木村 ㈱ヤマキフーズ ゆめマート熊本 ㈱ツツミ鋼材 ㈱リョーユーパン DNS ㈱九州フジパン ㈱サンデリカ ㈱ライントラストシステム 日本ストロー㈱ 肌美和㈱ ハイコム ㈱マース 旭千代田工業㈱ ㈱フジパンビ 九州ネットワークケーブル㈱ 総合建設ヒロ㈱ 藤園トラック 西部アトムライナー 熊本サッシ 有価物回収協業組合石坂グループ 福田病院 ㈱スイス ㈱HANAKO こぼり苑 ㈱九州食糧 ㈱ヤマダ写真館 (一財) 休暇村協会「休暇村 南阿蘇」 ホワイト急便 ㈱出雲総業 ㈱マルハニチロ九州 ㈱インターナショナルケミカル 希望の里ホンダ㈱
- 県外** 九州旅客鉄道 日の出紙器工業 ドラッグストアモリ ㈱ビ・メーク ㈱グッドライフケア東京 ㈱トッパンコミュニケーションプロダクツ ㈱ユニオン ㈱コスモス薬品 日之出紙器工業㈱ トールエクスプレスジャパン㈱ 山崎製パン㈱
- 公務員** 御船町役場 自衛隊 静岡県警察官 東京航空局 千葉県警察官

特進 クラス

普通教科を重視し、進学に対応するカリキュラムを設定し、4年制大学進学など高い進路目標の実現を目指します。

充実した学習指導

生徒一人一人を大切に、それぞれの学力や進路希望に応じ、徹底した学習指導を行います。



学力アップのための行事

朝・夕、長期休業中の課外授業、特進クラスの大学訪問、進路研修、講演会などで進路研究を進め、進路目標達成のための実力と共に学習意欲を高めます。



英語ディベート



大学訪問



特進クラスだからできること

授業の様子



総探の時間



ICT授業



高校生マイプロジェクト AWARD 九州大会発表

先輩からのメッセージ



林田 望々華 (御船中学校出身) 令和3年3月普通科特進クラス 卒業
 熊本県立大学総合管理学部総合管理学科 合格

私は高校時代、ボランティア活動や写真部としての活動を頑張りました。その活動の中で、将来地域活性化に貢献できる人になりたいと考え、志望する大学を決めました。

受験に際しては、苦しい時や辛い時期もありましたが、それをバネにして乗り越えた時はとても大きな達成感を得ることができ、日々の努力や小さな積み重ねが志望校合格に繋がるということを強く実感しました。また、受験にあたって指導してくださった先生方、いつも支えてくれた家族や友達に感謝しています。

書道 専攻



○授業内容

書道Ⅰ、Ⅱ、Ⅲ(1、2、3年)
漢字の書(1、2年)

中国で生まれた漢字の書の表現と鑑賞、歴史を学びます。

篆刻・刻字(2年)

石や木に文字を彫って印鑑や刻字作品を作成します。

仮名の書(2、3年)

日本で生まれた仮名の書の表現と鑑賞、歴史を学びます。

書道概論(3年)

書道の理論的学習により知識を深め、卒業論文を執筆します。

漢字仮名交じりの書(3年)

自らが感じたことを言葉にし、多様な表現で作品制作します。



第45回全国総文祭和歌山大会出場作品 3年 坂口理愛

普通科 芸術コース

“好き”や“得意”を伸ばして輝く

・1年次では週4時間、一人一人の個性を伸

ばし、豊かで多彩な感性を育みます。
2・3年次では週8時間の専門授業を受講します。

芸術コースの活動紹介は、こちら



音楽 専攻



○授業内容

音楽Ⅰ、Ⅱ、Ⅲ(1、2、3年)
声楽・器楽(1、2、3年)

専門楽器、声楽の個人レッスンを受講します。
※平成音楽大学と連携しており、年に数回、大学の先生による個人レッスンを受講します。

ソルフェージュ(2、3年)

聴音や視唱の基礎練習を行い、音感を身に付けます。

音楽理論(2年)

楽譜の読み書きの規則や音楽の構成を学びます。



活動実績

- JBAソロコンテスト熊本県大会 金賞(R2) 銀賞(R1)
- 熊本県高等学校管打楽器独奏コンクール 金賞(R1,R2)
- 全九州音楽コンクール管打楽器部門県代表選考会 優秀賞(R1,R2)
- 熊本県高等学校独唱コンクール本選 金賞(R1)
- 犬童球深音楽祭個人コンクール独唱部門 球深賞・朝日賞:最高賞(R1)

音楽史(3年)

西洋音楽史を学びます。

美術・ デザイン 専攻

○授業内容

美術Ⅰ、Ⅱ、Ⅲ(1、2、3年)
素描(1、2年)

デッサンを行います。

構成(2年)

色彩や形態、空間、バランスの構成を学びます。

美術史(2年)

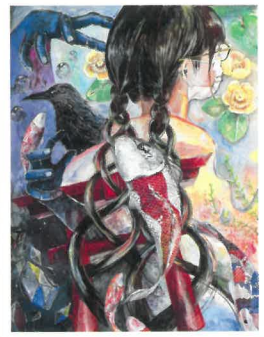
西洋美術史と日本美術史の知識や変遷を学びます。

絵画/版画(3年)

油絵や水彩画で色彩や構図を学びます。
木版画や銅版画を作成します。

ビジュアルデザイン/映像表現(3年)

画材やCGソフトを使用して作品を制作します。
画像加工や動画制作に取り組みます。



令和2年度第64回西日本読書感想画コンクール 西日本審査(優良賞) 2年 河内惟吹



令和3年度熊本県総合文化祭ポスター原画コンクール展優秀賞 3年 佐々木志倅



第45回熊本県高等学校美術展優秀賞(全九州総文祭県代表) 3年 米田陽稀



授業の様子



美術館研修:年に数回、美術館において研修を行います

先輩からのメッセージ

竹口 莉央 (中央中学校出身) 令和2年度芸術コース美術専攻卒業
沖縄県立大学美術工芸学部 合格



私は中学校の頃から美術の道に進みたいと考え、御船高校芸術コースに入学しました。美術大学進学を目指して朝課外や部活動に参加し、学力や画力を高めようと頑張ってきました。また、公募展に積極的に出品して賞歴を集めてきました。私の作品は造形が主で、ものづくりに興味があったので工芸のある沖縄県立芸術大学に進学しました。学力画力共に伸び悩んだ時がありましたが、根気強く熱心にご指導いただいた先生と、共に進学を目指してお互いを高めあえた友達には感謝してもしきれません。御船という芸術の町にある本校芸術コースはとても環境に恵まれていると思います。この充実した設備や環境を存分に利用し、学びを止めないでください。そして、自分の価値を高めていってほしいと思います。

普通科芸術コースの主な進路先一覧

進 学	国公立大学	筑波大学 長崎大学 長岡造形大学 長崎県立大学 沖縄県立芸術大学
	私立大学	熊本学園大学 九州ルーテル学院大学 崇城大学 平成音楽大学 東京造形大学 大東文化大学 岐阜女子大学 女子美術大学 成安造形大学 尚絅大学 九州産業大学
就 職	短期大学	大分県立芸術文化短期大学 尚絅大学短期大学部 九州産業大学造形短期大学部
	高等看護学校	熊本駅前看護リハビリテーション学院 熊本看護専門学校
県 内	准看護学校	宇城看護高等専修学校 菊池郡市医師会立看護高等専修学校
	専門学校	熊本市立総合ビジネス専門学校 熊本デザイン専門学校 熊本ベルエビル美容専門学校 九州美容専門学校 モアヘアメイクカレッジ 西日本教育医療専門学校 ヒロ・デザイン専門学校 湖東カレッジ 熊本電子ビジネス専門学校 福岡デザイン&テクノロジー専門学校 九州ビジュアルアーツ 日本デザイナー学院 熊本外語専門学校日本デザイナー学院 熊本外語専門学校 湖東カレッジ 熊本歯科技術専門学校 大原保育医療福祉専門学校 大原簿記情報専門学校 お菓子の香梅 九州産交リテール 九州産交バス サンファーム ㈱ヨネザワ 同仁堂 再春館製菓所 大嵐屋 キングラン九州 リョーユーパン ヤマキフーズ セントケア九州 熊本県農業共済組合 ハタノ綜合印刷 シェ・タニ 文尚堂 熊本空港警備 城南観光㈱ ともち未来病院 日本ストロー熊本工場 五木食品 上益城農業協同組合

電子機械科

日本のものづくり

Made in Japan を支える
メカトロニクス技術者の育成!

★ものづくりをとおして優しい未来を創る

「機械」、「電気・電子」、「情報」の各分野を学ぶことで、ものづくりに必要な知識や技術を身に付けることができます。
このことが、様々な可能性を高め、進路選択の幅を広げます。



令和3年度 1年A組 時間割

月	火	水	木	金
1	工業数理基礎	世界史A	科学と人間生活	世界史A
2	工業技術基礎	体育	工業数理基礎	国語総合
3	数学I	情報技術基礎	コミュ英I	科学と人間生活
4	数学I	コミュ英I	電気基礎	数学I
5	国語総合	芸術	国語総合	電気基礎
6	体育		コミュ英I	体育
7			L H R	船高タイム

1年生は週9時間、専門科目に関する授業があります



★ものづくりLABO

ものづくりLABOは、本校が力を入れているメカトロニクス分野において、小・中学校や地域社会と、ものづくりをとおした連携活動の拠点となる施設です。



御船高校杯中学生ロボット大会の様子

先輩からのメッセージ



福田 涼雅 (益城中学校出身) 九電工(株)

電子機械科は、機械・電気・電子・情報の専門分野を幅広く学ぶことができます。そのような恵まれた環境で学習が出来た事により、会社に入ってから、役に立つ事が沢山あります。在学中は、資格取得や部活動、学級委員長やボランティア活動などいろいろな経験を自ら挑戦してきました。そこで学んだ事や、チャレンジ精神は社会に出ても活かされていると思います。

皆さんも、高校生活を漠然と送るのではなく、何かに没頭し、新たな事への挑戦を行なってください。私は今後、早く一人前の電気工事士になれるよう頑張っていきます。

ものづくり分野では女子のニーズが年々高まっています。女子の皆さんお待ちしています!



中村 太 (御船中) 熊本大学



橋口 佳司 (嘉島中) 有明高専



田中 美璃亜 (御船中) 京セラ(株)



森口 鈴 (中央中) 本田技研工業(株)



近藤 宙 (矢部中) トヨタ自動車(株)



相島 雅毅 (益城中) 衆議院事務局

★資格取得の充実

- 主な取得資格
- ★第一種、第二種電気工事士 ★危険物取扱者
 - ★第二級陸上特殊無線 ☆技能検定 ☆重機特別教育
 - 計算技術検定 ●情報技術検定 ●基礎製図検定
 - 初級CAD検定 ●QC検定 ●リスニング英語検定
 - ワープロ検定 等



資格は頑張った証!ジュニアマイスター受賞

★充実したキャリア教育で、18年連続就職決定率100%!



工場見学(ジャパン・マリン・ユナイテッド(株))



インターンシップ

★身につけた技術は進学先でも!

- 令和2年度 熊本大学工学部情報電気工学科 1人合格 (専門学科推薦)
- 国立有明高等専門学校 2人合格 (編入学)
- 熊本県立技術短期大学校 2人合格 (専門学科推薦)

電子機械科の主な進路先一覧

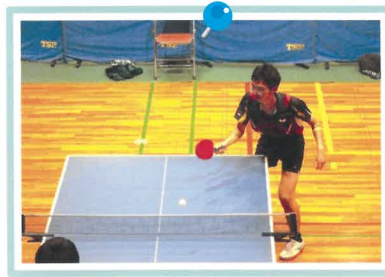
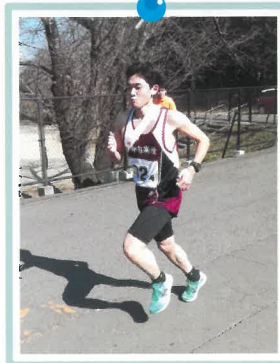
就職先	会社名		
県外	トヨタ自動車(株) 日産自動車(株) 九州電力(株) アイシン精機(株) ㈱デンソー JFEスチール(株)西日本製鉄所 ㈱小松製作所大阪工場 ㈱クボタ マツダ(株) JFEスチール(株)知多製鉄所 ㈱アドヴィックス トヨタ車体(株) ニフコ名古屋工場 大阪製紙(株) 大阪製鐵(株) 京セラ(株)鹿児島川内工場 日産車体九州(株) 日産車体(株) 愛知製鋼(株) 京セラ(株)鹿児島国分工場 西島(株) 大同特殊鋼(株) 大同特殊鋼(株) 大同特殊鋼(株) 大同特殊鋼(株) JR九州エンジニアリング株式会社(株) ㈱メイドー豊田工場 ジェイテクト名古屋本社 ㈱ジェイテクト東京工場 ㈱三井ハイテック いすゞ自動車(株) ㈱JFE ウイング JFE メカニカル(株)西日本事業所 山九(株)東中国支店 アイシン化工(株) 三菱ふそうトラック・バス(株) 尾道造船(株)尾道造船所 JR九州メンテナンス(株) 昭和電線ケーブルシステム(株)愛知工場 中村工業(株) ㈱ケイ・エス・ケイ ㈱ハンズマン ㈱関西エアカーゴセンター エム・イー・エス待機(株) ㈱木村鋳造所御前崎工場 ㈱チッキョー ㈱つまみ菜 ㈱レッドパロン 山崎製パン(株) 佐川急便(株) ㈱ディック電子		
	県内	アイシン九州(株) アイシン九州キャスティング(株) 日立造船(株)有明工場 ジャパンマリンユナイテッド(株)有明事業所 YKKAP(株)九州製造所 ㈱九電工 濱田重工(株)シリコンウエハ事業部 西邦電気工事(株) 熊本トヨタ自動車(株) 九州ネットワークケーブル(株) ㈱プレシード ネクススプレジション(株) ㈱オカザキ 熊本テクノ(株) ㈱木村 ㈱アラオ 上野電気(株) テクノデザイン(株) ㈱甲佐鉄筋 日本ストロー(株)熊本工場 ㈱インターナショナルケミカル ㈱永井製作所 ㈱サンデリア熊本事業所 大阪製鐵(株)西日本熊本工場 ㈱城野印刷所 ミクロ技研(株)九州工場 熊本空港警備(株) ハタノ総合印刷(株) 九州電設(株) ㈱野田市電子 ㈱アイディエス 白鷲電気工業(株) ㈱井関熊本製造所 九州電機工業(株) ㈱オジックテクノロジーズ ㈱熊電施設 熊本防錆工業(株) 日豊食品工業(株)城南工場 ㈱有明通商 ㈱ヤマキフーズ ㈱山本釣り具センター 宮本建設(株) 九州大豆食品協業組合 肥後木材(株) ㈱同仁堂 ㈱リュウテック	
		公務員	国家一般(技術) 福岡市役所 熊本市役所 自衛官 上益城消防組合 福岡県警察 大阪府警察官
		国公立大学	熊本大学 宮崎大学
		私立大学	崇城大学 東海大学 熊本学園大学 久留米工業大学 福岡工業大学 龍谷大学 関西国際大学
		専門学校	有明工業高等専門学校 熊本県立技術短期大学校 千葉職業能力開発短期大学校 九州工科大学自動車専門学校 崇城大学専門学校 熊本電子ビジネス専門学校 熊本県立高等技術専門学校 メディカルカレッジ青照館 熊本駅前看護リハビリテーション学院 熊本総合医療リハビリテーション学院 熊本工業専門学校 麻生建築&デザイン専門学校 熊本デザイン専門学校 トヨタ名古屋自動車大学校 常盤家政調理専門学校 KCS福岡情報専門学校 日産京都自動車大学校 モア・ヘアメイクカレッジ 壱漢塾 熊本YMCA学院 中日本航空専門学校

部活動紹介

夢への架け橋

毎日が感動!

大分国際車いすマラソン優勝(陸上部)
 熊本県高校総体代替大会準優勝(弓道部)
 全九州高等学校体育大会第3位(少林寺拳法)
 阿久根オープンウォータースイミング第2位(水泳部)

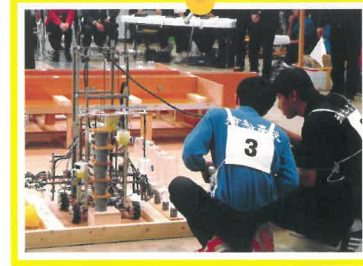


- 運動系**
- 野球
 - 陸上競技
 - バレーボール
 - バスケットボール
 - テニス
 - 卓球
 - 柔道
 - 剣道
 - サッカー
 - 弓道
 - 水泳
 - ハンドボール
 - バドミントン
 - 少林寺拳法

3年間の実績

- ◎陸上競技
 - はまなす車椅子マラソン第1位(R1) ●大分国際車椅子マラソン優勝(R1) ●関東パラ陸上選手権大会優勝・第2位(R2)
- ◎バレーボール
 - 熊本県高等学校バレーボール大会ベスト8(R2)
- ◎水泳
 - 末弘杯全九州高校選手権新人水泳競技大会第5位(H30)出場(R1) ●熊本県高等学校水泳選手権大会優勝(H30)入賞(H30,R1) ●阿久根オープンウォータースイミング準優勝(H30)第3位(R1) ●屋久島オープンウォータースイミング第3位(R1) ●日本選手権出場(H30) ●国民体育大会出場(H30,R1) ●九州高等学校総合体育大会総体出場(H30,R1)
- ◎弓道
 - 熊本県高等学校弓道大会団体準優勝・個人入賞(R2)
- ◎少林寺拳法
 - 熊本県高等学校総合体育大会第3位(R1) ●九州高等学校総合体育大会出場(H30,R1) ●熊本県高等学校少林寺拳法競技大会優勝(H30,R1,R2) ●九州高等学校少林寺拳法選抜大会第3位(R2) ●全国高校少林寺拳法選抜大会【出場(R2)】

全国高等学校総合文化祭文部科学大臣賞(書道部)
 全国高等学校ロボット競技大会V9(ロボット班)
 マイコンカーラリー全国大会代替大会準優勝(マイコンカー班)
 全国高等学校文化連盟日韓中フォトコンテスト優秀賞(写真部)



文化系

- 美術
- コーラス
- 吹奏楽
- 華道
- 生物
- マイコン制御
- 被服・食物
- 書道
- パソコン
- 茶道
- 煎茶道
- 写真

3年間の実績

- ◎美術
 - 全国高等学校総合文化祭美術・工芸部門出場(H30) ●全九州高等学校総合文化祭美術・工芸部門出場(R1,R2) ●熊本県高等学校美術展優秀賞(H30,R1,R2) ●熊本市現代美術鑑賞(R2) ●熊本県高等学校写生大会特選,準特選,入選(H30,R1,R2) ●銀光展 最高賞:銀光会賞(R1) 文林堂賞(R1) ファーストフレーム賞(R1)入選(R1) ●熊本県高等学校総合文化祭「ポスター図案」最優秀賞:ポスター採用(R1)最優秀賞:リーフレット採用(R2) 優秀賞(R2)
- ◎コーラス
 - 熊本県合唱コンクール金賞(R1) ●九州合唱コンクール金賞(R1) ●全国高等学校総合文化祭合唱部門出場(R1) ●全国高等学校総合文化祭代表選考会金賞(R1,R2)
- ◎吹奏楽
 - 熊本県吹奏楽コンクールBパート金賞(H30,R1) ●南九州小編成吹奏楽コンテスト熊本支部予選代表選考会優秀賞(H30,R1) ●南九州小編成吹奏楽コンテスト銀賞(R1) ●熊本県吹奏楽大会吹奏楽コンテスト部門金賞(R2) ●熊本県高等学校文化連盟新人コンクール銀賞(R2)
- ◎マイコン制御(ロボット)
 - 熊本県高等学校アイデアロボット競技大会優勝,準優勝(H30,R1) ●全国高等学校ロボット競技大会第3位(H30)出場(R1)
- ◎マイコン制御(マイコンカー)
 - ジャパンマイコンカーラリー熊本大会団体第3位(H30)個人準優勝(R1)個人優勝(R2) ●ジャパンマイコンカーラリー九州大会準優勝(H30)第3位(R1)優勝(R2) ●ジャパンマイコンカーラリー全国大会出場(H30,R1,R2)準優勝(R2)
- ◎書道
 - くまもと県民文化賞(夢部門)受賞(H30) ●全国高等学校総合文化祭書道部門代表(H30,R1,R2) 管公賞・特別賞(R1) 最高賞・文部科学大臣賞(H30) ●全九州高等学校総合文化祭書道部門第2位(H30,R2)第3位(R1,R2) 優秀賞(H30) ●熊本県高等学校書道展【最優秀賞(H30,R1,R2) ●全日本高等学校書道コンクール部門最高賞・趙之謙賞(H30) ●第1回高校生書道パフォーマンスコンテスト優勝(R1)
- ◎写真
 - 熊本県高等学校文化連盟写真部後期コンテスト最優秀賞(R1) 優秀賞(H30) 優良賞(H30,R1,R2) ●全国高等学校総合文化祭出場(H30,R2) ●熊本県高文連写真専門部年間総合成績優秀校2位(H30,R1,R2) ●高校生フォトグランプリ特別賞(OLYMPUS賞)(H30) ●全九州高等学校総合文化祭出場(R1,R2) ●全国高等学校文化連盟日韓中フォトコンテスト 優秀賞(R2) ●読売写真大賞 中高生フォト 入選(R2)



2020年度書道部卒業制作




熊本県立 御船高等学校

〒861-3204 熊本県上益城郡御船町木倉1253番地
 TEL.096-282-0056 FAX.096-282-1286
<http://sh.higo.ed.jp/mifunesh/>