

ほけんだより 4月

松橋支援学校
保健室
平成28年4月

ごにゅうがく ごしんきゅう
御入学・御進級おめでとうございます。

しんがっき あたら きも いちねんかん げんき たの す
新学期がスタートしました。新しい気持ちで、この一年間を元気いっぱい、楽しく過ごしましょ
う。 しんにゅうせい ほけんしつ
新入生のみなさん、保健室のことも知ってください。

ほけんしつ
保健室ではこんなことをします



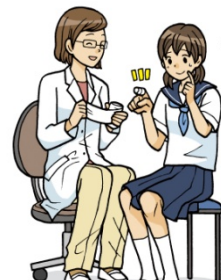
しんたいはいそく
身体計測をする



たいちょう ねる きゅうよう
体調が悪いとき休養する



けんこうしんだん
健康診断をうける



けが など
けが等の手当

保護者の皆様へ

健康診断が始まります。健康診断の結果、治療や検査が必要な人には
「治療勧告書」をお配りしますので早めの受診をお願いします。



項目	対象	日時
身体計測	小・中学部	4月13日(水)
	高等部普通科	4月14日(木)
	専門学科	4月15日(金)
心臓検診※	小1, 中1、高(普通・専門)1年	5月13日(金)
尿検査	全員	4月18日(月)～4月20日(水)
		5月9日(月)～5月11日(水)
X線撮影※	専門学科1年	5月23日(月)
	高等部普通科(ストレッチャー使用)	4月28日(木)
内科検診	小・中・高等部普通科	4月20日(水)
	専門学科	4月21日(木)
耳鼻科検診	全員	5月25日(水)
歯科検診	小・中・高普通科	4月18日(月)
	小・中・高等部普通科	4月19日(火)
眼科検診	全員	4月15日(金)

※心臓検診、X線撮影で当日欠席の場合は、別日に検査機関に行っていただいての検査となりますので、できるだけ欠席しないようにお願いします。