

令和4年度（2022年度）

熊本県学校農業クラブ連盟農業鑑定競技会

74th FFJ2023熊本大会（プレ大会）

農業の部

問題番号

1

分野

共通

世界三大穀物に該当するものはどれか、
記号で答えなさい。

A. トウモロコシ

B. ダイズ

C. ジャガイモ

問題番号

2

分野

共通

種子が有胚乳種子である作物はどれか、記号で答えなさい。



A. イネ



B. スイカ



C. ダイコン

問題番号

3

分野

作物

イネが発芽し最初に現れる葉はどれか、
記号で答えなさい。

- A. 第一葉
- B. 鞘葉（しょう葉）
- C. 止葉



問題番号	4	分野	作物
------	---	----	----

日本国内で越冬し、イネの縞葉枯れ病の病原を媒介するこの害虫は何か、記号で答えなさい。

A. ヒメトビウンカ

B. トビイロウンカ

C. セジロウンカ



問題番号

5

分野

作物

このコムギの病気は何か、記号で答えなさい。

- A. 赤かび病
- B. うどんこ病
- C. 赤さび病



問題番号

6

分野

作物

これは何の種子か、記号で答えなさい。

- A. ダイズ
- B. アズキ
- C. ラッカセイ



問題番号

7

分野

作物

健康食品としても利用される、イネ科
ジュズダマ属の作物はどれか、記号で答
えなさい。

A. オオムギ

B. コムギ

C. ハトムギ



問題番号

8

分野

野菜

乾燥条件で発生が多くなる、ナスに発生するこの病害はどれか、記号で答えなさい。

- A. うどんこ病
- B. 灰色かび病
- C. 青枯れ病



問題番号

9

分野

野菜

主に寒い時期に用いる、写真の栽培技術は
どれか、記号で答えなさい。

- A. トンネル栽培
- B. ベたかけ栽培
- C. 防虫ネット栽培



問題番号

10

分野

野菜

土壌の水分量を測定する際に使用するこの器具はどれか、記号で答えなさい。

- A. pHメータ
- B. テンシオメータ
- C. 電気伝導度計



問題番号

11

分野

野菜

カルシウムの吸収不足などで発生するトマトの生理障害はどれか、記号で答えなさい。

A. 裂果

B. しり腐れ果

C. 空洞果



問題番号

12

分野

農業機械

この部品の材料は次のうちどれか、記号で答えなさい。

A. 鉄

B. チタン

C. アルミニウム合金



問題番号

13

分野

農業機械

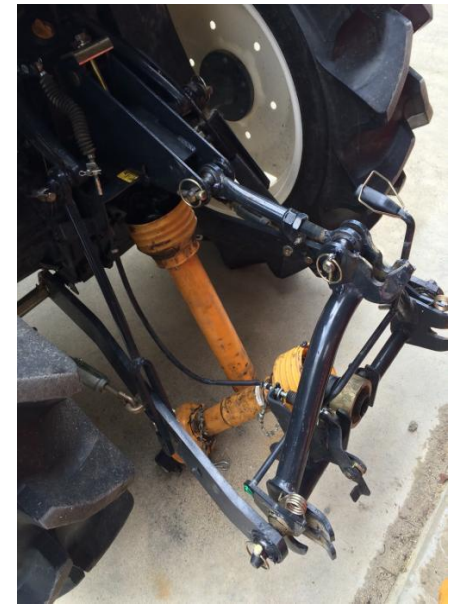
作業機を操作するために必要な動力をトラクタから取り出すための装置はどれか、記号で答えなさい。



A. けん引棒



B. PTO軸



C. オートヒッチ

問題番号

14

分野

農業機械

この工具は次のうちどれか記号で答えなさい。

A. メガネレンチ

B. 両口スパナ

C. パイプレンチ



問題番号

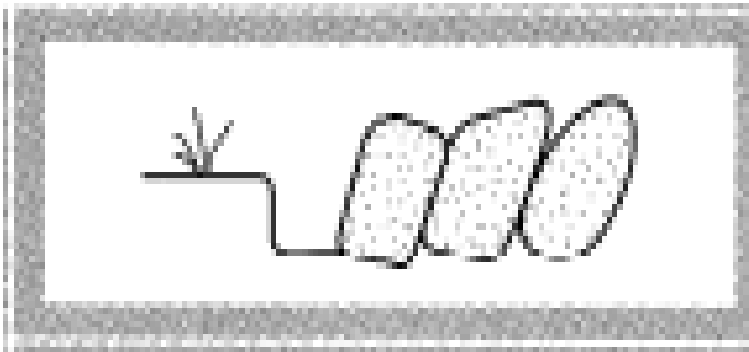
15

分野

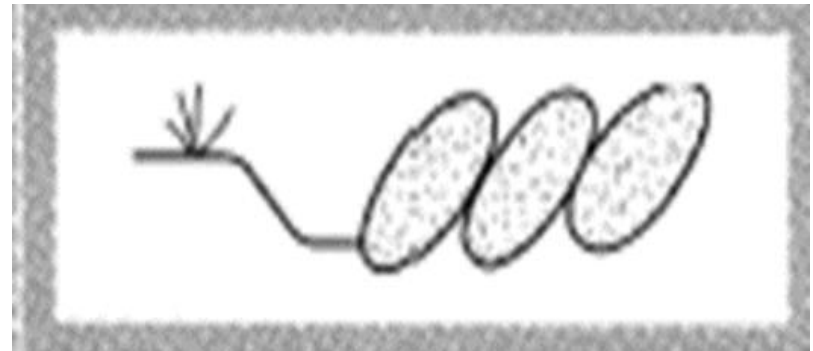
農業機械

ロータリ耕うん（逆転）後の断面図はどれか、記号で答えなさい。

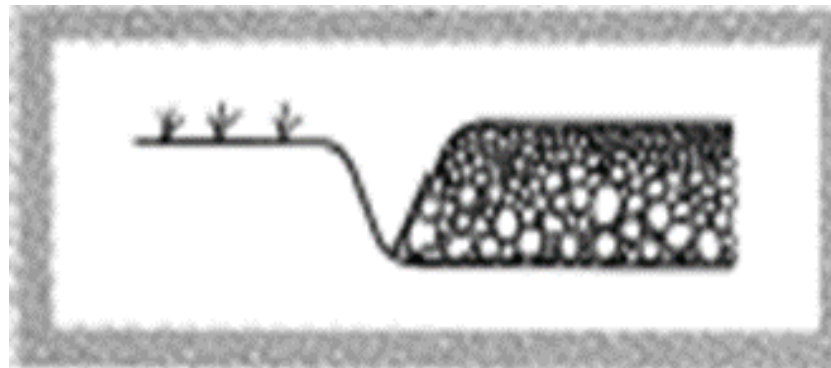
A.



B.



C.



問題番号

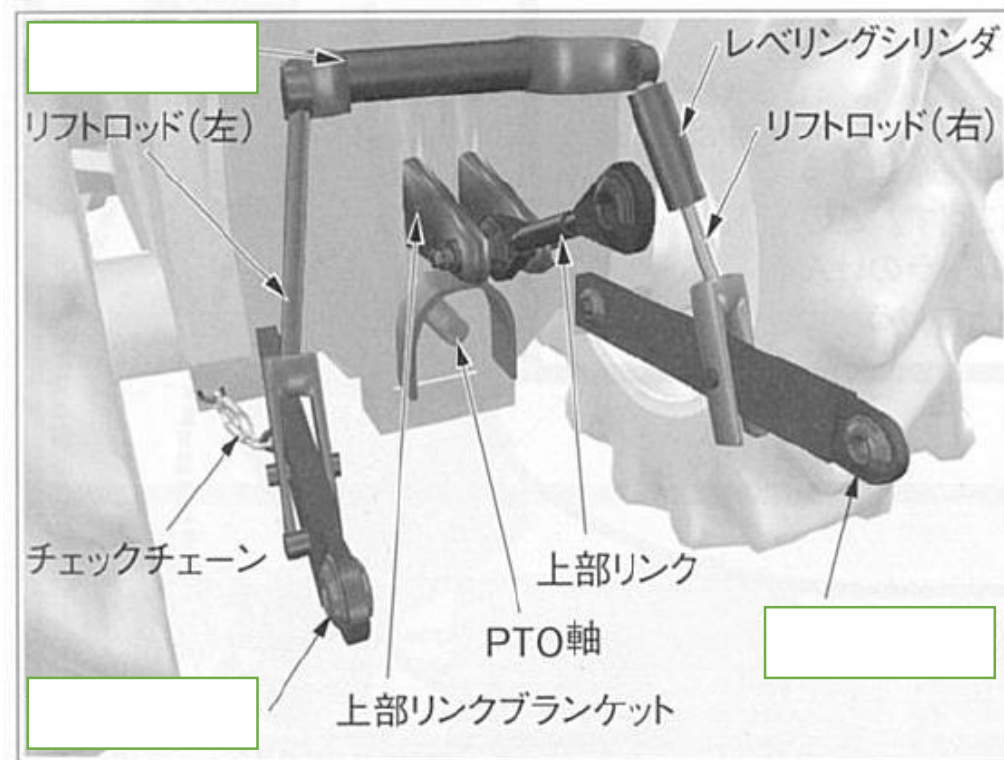
16

分野

農業機械

乗用トラクタの装着装置において、三点支持装置でないものはどれですか、記号で答えなさい。

- A. 下部リンク
- B. リフトアーム
- C. ユニバーサルジョイント



問題番号

17

分野

植物バイオ

植物の組織を培養すると、分化した細胞が脱分化して細胞分裂を繰り返す、細胞の塊ができる。この塊の名称は次のうちどれか、記号で答えなさい。

A. PLB

B. カルス

C. プロトプラスト

問題番号

18

分野

植物バイオ

植物の組織培養にあたり、成長点や形成層を含まない組織片で細胞分裂を起こすのに必要でない植物ホルモンはどれか、記号で答えなさい。

- A. オーキシシン
- B. ジベレリン
- C. サイトカイニン

問題番号

19

分野

植物バイオ

組織培養で使用する器具や培地などの滅菌に使用しない機器はどれか、記号で答えなさい。

A. オートクレーブ

B. 乾熱滅菌器

C. 恒温器

問題番号

20

分野

植物バイオ

植物の茎の先端付近にあり、茎を伸長させる働きを持つ組織名はどれか、記号で答えなさい。

- A. 苗条原基集塊
- B. 茎頂分裂組織
- C. プロトプラスト

問題番号

21

分野

農業経営

一定水準以上の品質の製品を作ることを目的にした国際的な規格はどれか、記号で答えなさい。

A. HACCP

B. JAS法

C. ISO

問題番号

22

分野

農業経営

この領収書は、次の原価要素のうちどれか、記号で答えなさい。

- A. 経費
- B. 材料費
- C. 労務費

領 収 書		No247139						
熊本園芸 様		令和4年6月20日						
金額	¥	1	4	2	8	0		
(消費税含む)								
但し 堆肥代として								
上記の通り正に領収いたしました。								
熊本肥料株式会社						<table border="1"><tr><td>取扱者印</td></tr><tr><td style="text-align: center;">印</td></tr></table>	取扱者印	印
取扱者印								
印								
熊本県熊本市〇〇1-1-1								

問題番号

23

分野

農業経営

1999年に制定された、持続性の高い農業生産方式を目指すエコファーマーの認定、持続型農業促進法、家畜排せつ物および肥料の扱いかたを定めたものはどれか、記号で答えなさい。

- A. 農地法
- B. 農業環境三法
- C. 食品安全基本法

問題番号

24

分野

農業経済

GATT（ウルグアイ・ラウンド）の結果、農産物を含めた自由貿易の促進を目的に1995年に設置された機関は次のうちどれか、記号で答えなさい。

A. WTO（世界貿易機関）

B. IMF（国際通貨基金）

C. FAO（国際食糧農業機関）

問題番号

25

分野

農業経済

この矢印が示している変化量は次のうちどれか、記号で答えなさい。

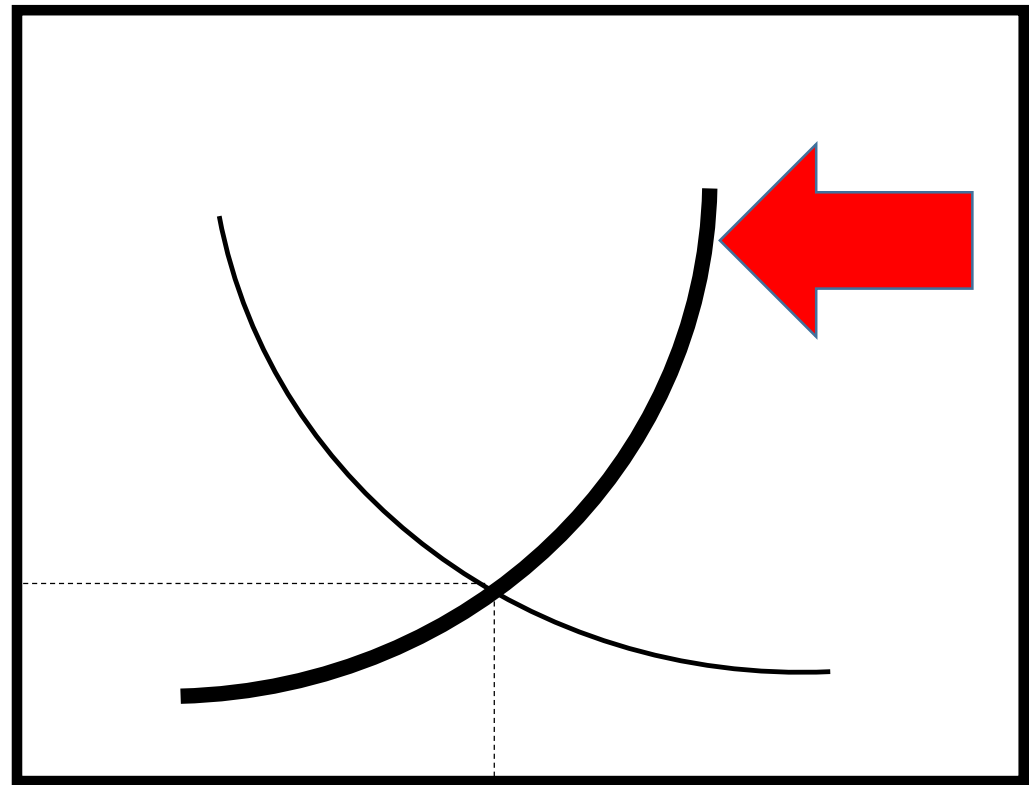
A. 需要量

B. 収穫量

C. 供給量

価格

均衡
価格



均衡取引数量

数量

問題番号

26

分野

共通

温度や気圧など、気候・気象の調査に用いるこの器具名を答えなさい。



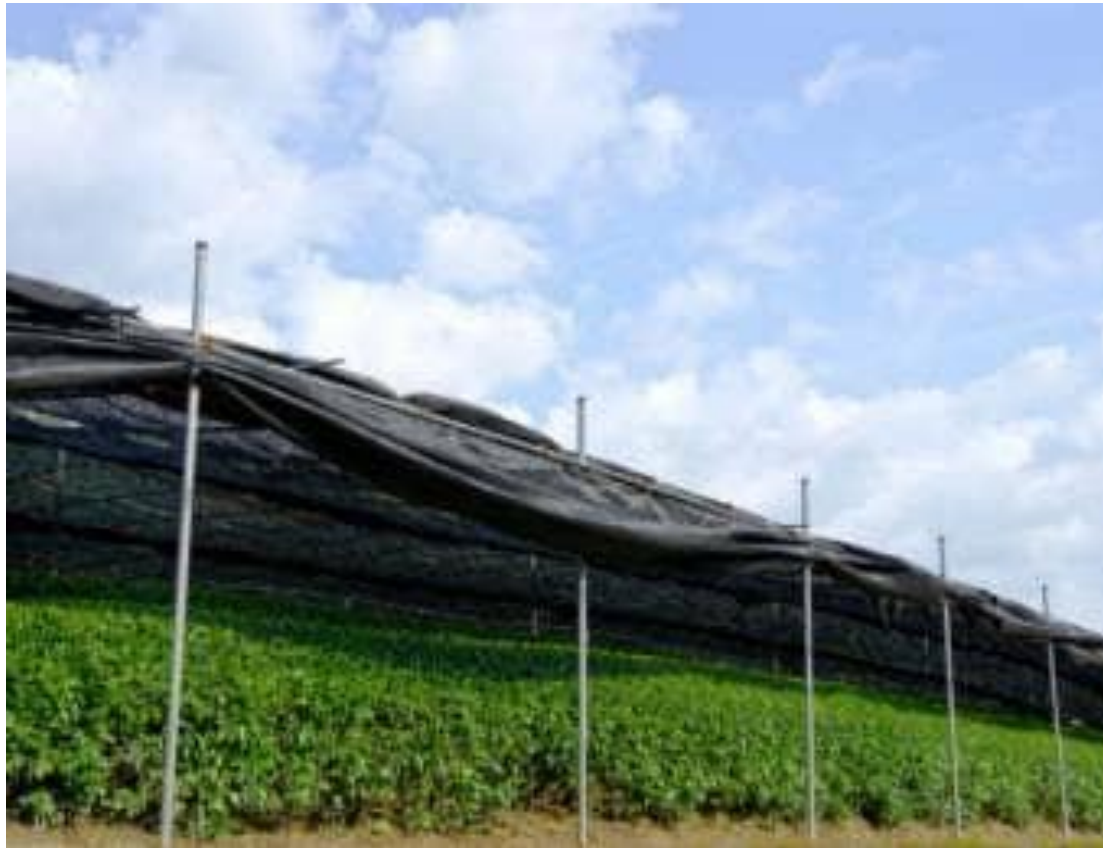
問題番号

27

分野

共通

化学繊維などでつくられた、うすい布状で遮光・防寒・防虫に用いるこの資材を答えなさい。



問題番号

28

分野

作物

イネの葉鞘の上端部にある、矢印が指す器官名を答えなさい。



問題番号

29

分野

作物

このダイズの害虫名を答えなさい。



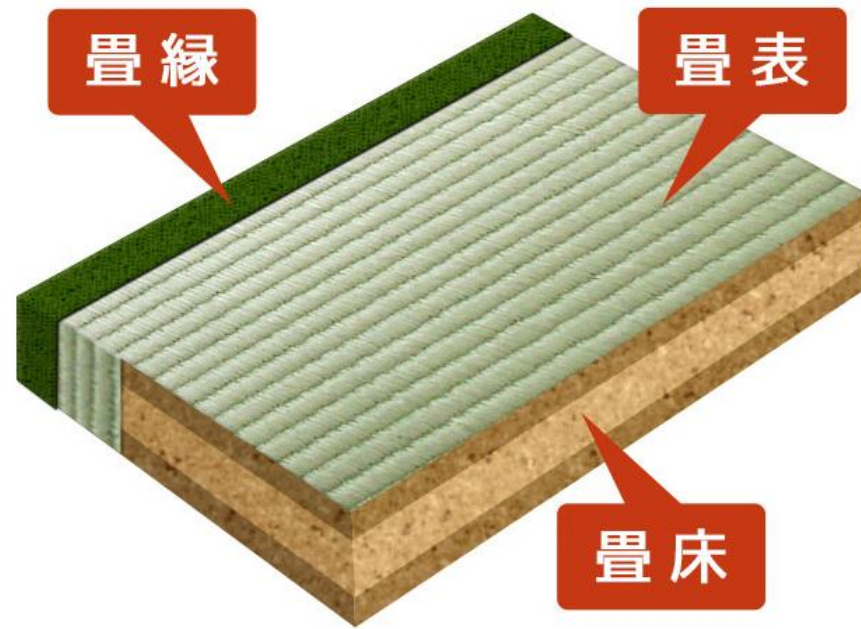
問題番号

30

分野

作物

この畳表の原料となる作物名を答えなさい。



問題番号	31	分野	野菜
------	----	----	----

ブロッコリーの花らいが発育中に高温に連続してあうと、表面から小葉が伸長する生理障害名を答えなさい。



問題番号

32

分野

農業機械

ボルトやナットを正確なトルクで締め付けるために使うこの工具名を答えなさい。



問題番号

33

分野

農業機械

この矢印の部分の名前を答えなさい。



問題番号

34

分野

農業機械

本来無色透明であるが、常温常圧の状態
で蒸発しやすく危険性が非常に高いので、
見分けが容易にできるようにオレンジ色
に着色された燃料を答えなさい。

問題番号

35

分野

農業機械

この整備工具の名前を答えなさい。



問題番号

36

分野

植物バイオ

植物の組織培養を行うときに使用する、
温度・照度を一定に保つ機能を有する機
器の名称を答えなさい。

問題番号

37

分野

農業経営

農家などの経営体において、一定時点の財政状態を明らかにするために作成する、この表の名称を答えなさい。

熊本園芸

令和4年4月1日

資 産 金 額	負債及び金額	金 額
当 座 預 金	資 本 金	1,000,000
材 料		
大 農 具		
		1,000,000

問題番号

38

分野

農業経済

農家の分類において、1年間に60日以上
自営農業に従事している65歳未満の世帯
員がいない農家（主業農家及び準主業農
家以外の農家）を答えなさい。

問題番号

39

分野

作物

この期間の積算温度は何℃か答えなさい。

月日	温度
10月10日	26.3
10月11日	25.0
10月12日	26.6
10月13日	25.4
10月14日	23.6
10月15日	21.3
10月16日	21.1

問題番号

40

分野

植物バイオ

次亜塩素酸ナトリウム（有効塩素5%）を用い、有効塩素3%溶液を1,000ミリリットル作りたい。何ミリリットルの次亜塩素酸ナトリウムが必要か答えなさい。

農業の部 解答

NO.	解答	NO.	解答	NO.	解答
1	A	15	C	29	ハスモンヨトウ
2	A	16	C	30	イグサ
3	B	17	B	31	リーフィー
4	A	18	B	32	トルクレンチ
5	A	19	C	33	方向指示灯
6	B	20	B	34	ガソリン
7	C	21	C	35	ソケットレンチ
8	A	22	B	36	恒温器(インキュベータ)
9	A	23	B	37	貸借対照表 (バランスシート)
10	B	24	A		
11	B	25	C	38	副業的農家
12	C	26	百葉箱	39	169.3(°C)
13	B	27	寒冷紗	40	600(ml)
14	B	28	葉舌		