

令和4年度(2022年度)

熊本県学校農業クラブ連盟農業鑑定競技会

74th FFJ2023熊本大会(プレ大会)

造園の部

問題番号

1

分野

共通

世界三大穀物に該当するものはどれか、
記号で答えなさい。

A. トウモロコシ

B. ダイズ

C. ジャガイモ

問題番号

2

分野

共通

種子が有胚乳種子である作物はどれか、記号で答えなさい。



A. イネ



B. スイカ



C. ダイコン

問題番号

3

分野

造園計画

このうちB4の用紙はどれですか。

A. 297mm×420mm

B. 210mm×297mm

C. 257mm×364mm

問題番号

4

分野

造園計画

このうち室町時代に確立した様式は
どれですか。



A



B



C

問題番号	5	分野	造園計画
------	---	----	------

このうち街区公園の誘致距離はどれですか。

A. 250m

B. 500m

C. 1000m

問題番号

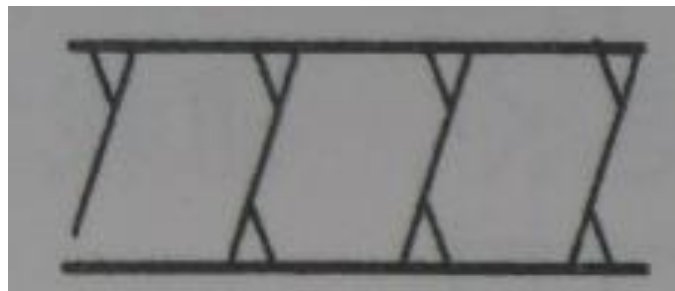
6

分野

造園計画

このうち割ぐりの断面記号表示例はどれですか。

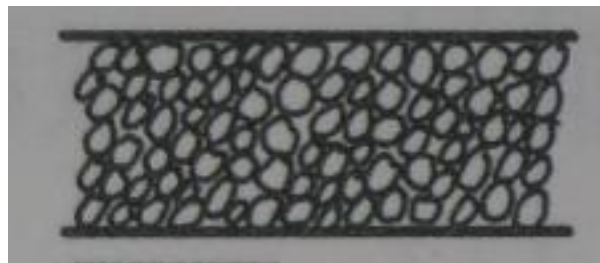
A



B



C



問題番号

7

分野

造園技術

このうち締め固めに適した機械はどれですか。



A



B



C

問題番号

8

分野

造園技術

このうち細骨材はどれですか。

A



B



C



問題番号

9

分野

造園技術

このうち耐腐食性が良好なものはどれですか。

A. 鋼管

B. 鉛管

C. 硬質ポリ塩化ビニル管

問題番号

10

分野

造園技術

このうち玉掛けに使うものはどれですか。

- A. ワイヤーロープ
- B. あら縄
- C. しゅろ縄



問題番号

11

分野

造園技術

水辺近くに据えられる灯籠は次のうちどれですか。



A



B



C

問題番号

12

分野

造園技術

この薬品の使用目的はどれですか

A. 殺菌

B. 防腐

C. 除草



問題番号

13

分野

造園技術

この病気は次のうちどれですか。

- A. さび病
- B. もち病
- C. 天狗巣病



問題番号

14

分野

造園技術

このうち無機質肥料はどれですか。



A. 油かす

B. 骨粉

C. 化成肥料

問題番号

15

分野

造園技術

このうち役木の配植、正真木としてふさわしい樹木はどれですか。

A. イチョウ

B. ウメ

C. ラカンマキ

問題番号

16

分野

環境緑化材料

このうち一二年草はどれですか。



A



B



C

問題番号

17

分野

環境緑化材料

このうち花崗岩類に分類される岩石はどれ
ですか。



A



B



C

問題番号

18

分野

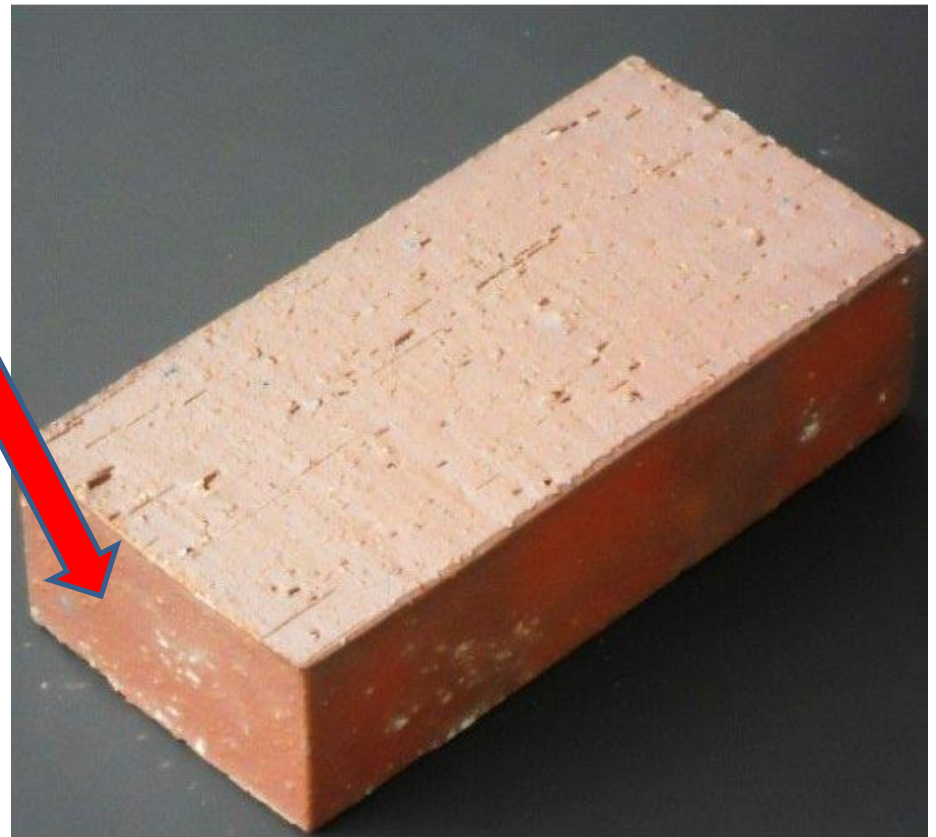
環境緑化材料

普通れんがで矢印の部分の名称は次のうちどれですか。

A. 平

B. 長手

C. 小口



問題番号

19

分野

環境緑化材料

このうち落葉針葉樹はどれですか。



A



B



C

問題番号

20

分野

環境緑化材料

このうちサザンカはどれですか。



A



B



C

問題番号

21

分野

環境緑化材料

このうち毒性のある樹木はどれですか。



A



B



C

問題番号

22

分野

環境緑化材料

このうち最も開花が早い樹木はどれですか。



A



B



C

問題番号

23

分野

環境緑化材料

このうち萌芽力が強い樹木はどれですか。



A



B



C

問題番号

24

分野

測 量

このうち水準測量で使用する機器はどれですか。

- A. アリダード
- B. オートレベル
- C. コンパス

問題番号

25

分野

測 量

この測量器械を使用するのは次のうちどれですか。

A. 水準測量

B. 角測量

C. 写真測量



問題番号

26

分野

共通

温度や気圧など、気候・気象の調査に用いるこの器具名を答えなさい。



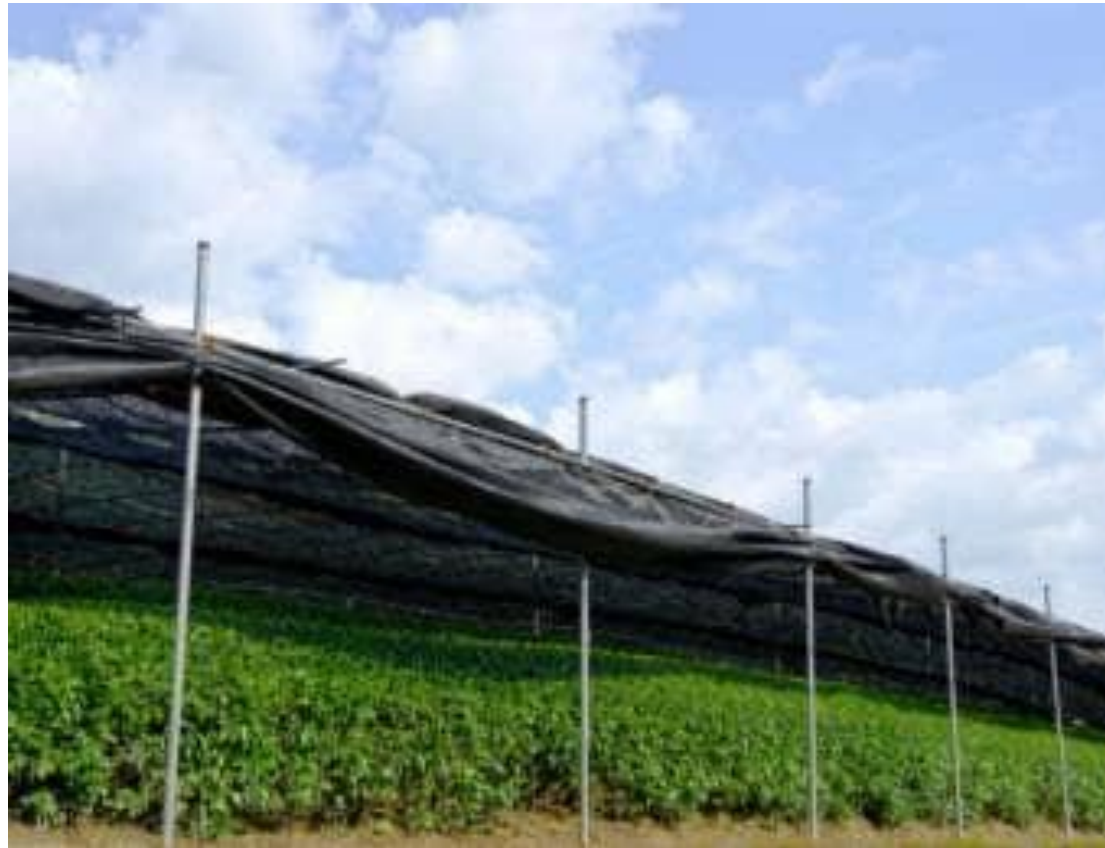
問題番号

27

分野

共通

化学繊維などでつくられた、うすい布状で遮光・防寒・防虫に用いるこの資材を答えなさい。



問題番号

28

分野

造園計画

この製図用具の名前を答えなさい。



問題番号

29

分野

造園計画

このコンピューターを利用した設計機械の名前を答えなさい。



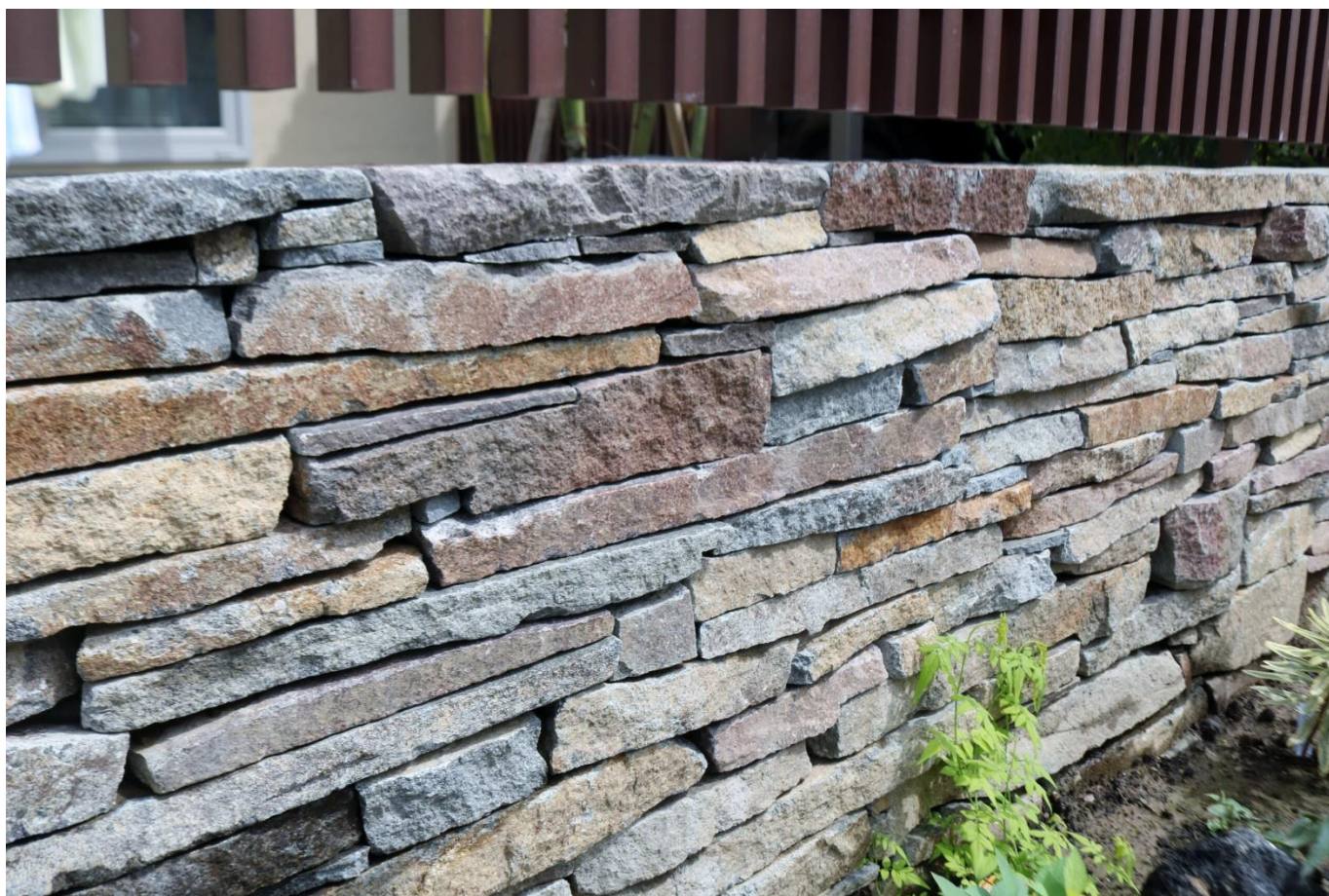
問題番号

30

分野

造園技術

この石積工の名称を答えなさい。



問題番号

31

分野

造園技術

この支柱工の名称を答えなさい。



問題番号

32

分野

造園技術

この害虫の名前を答えなさい。



問題番号

33

分野

造園技術

この雑草の名称を答えなさい。



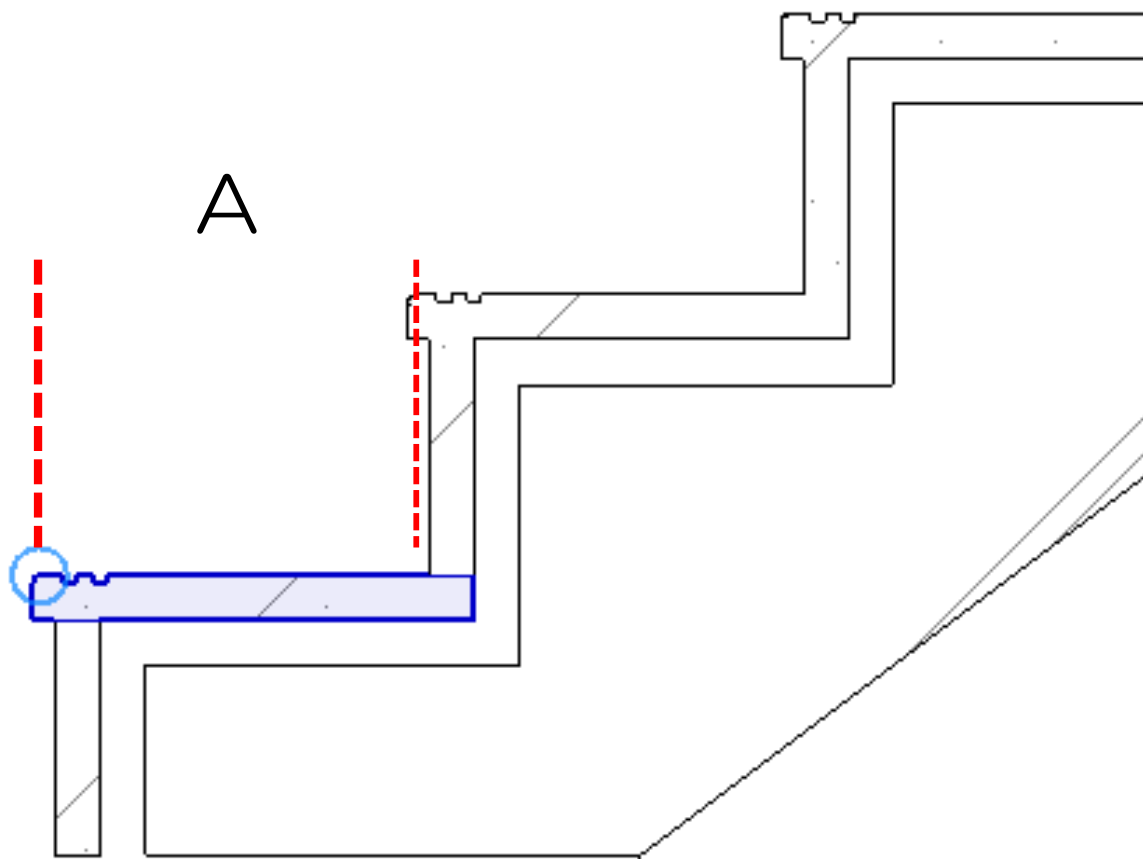
問題番号

34

分野

造園技術

この階段の断面図でA部分の名前を答えなさい。



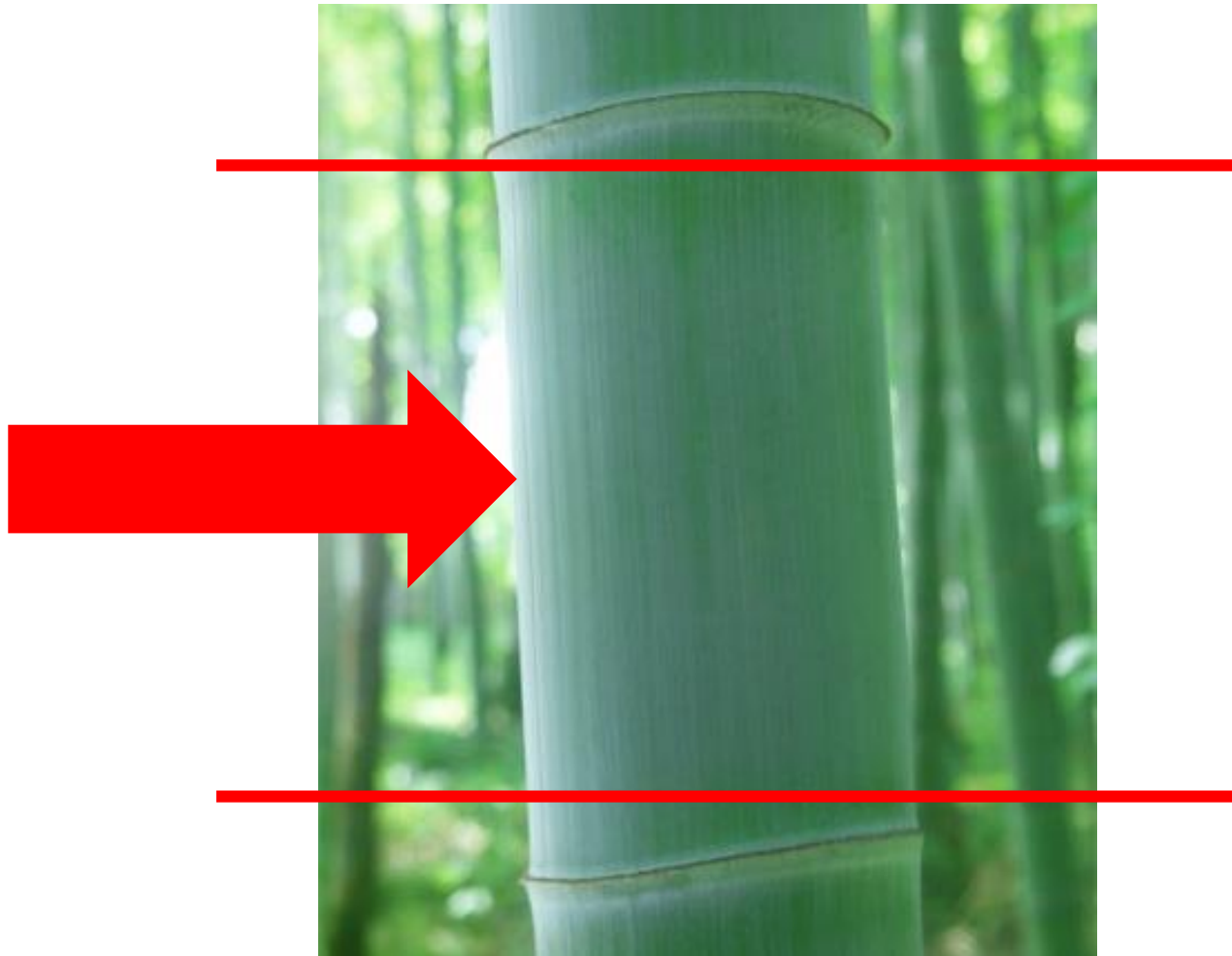
問題番号

35

分野

環境緑化材料

この矢印の部分の名前を答えなさい



問題番号

36

分野

環境緑化材料

この樹木の名前を答えなさい。



問題番号

37

分野

測 量

この矢印の部分の名前を答えなさい。



問題番号

38

分野

測量

このような野帳の形式を何とというか答えなさい。

	BS	FS	高低差		GH
			+	-	
BM	2.250				10.000
1	0.640	1.000	1.25		11.250
2	2.146	1.350		0.71	10.540
3	2.469	1.500	0.646		11.186
KBM		0.783	1.686		12.872
	7.505	4.633	3.582	0.71	
チェック	2.782		2.782		

問題番号

39

分野

造園技術

アラカシの根元直径が25 cmの場合、移植する鉢の直径を求めなさい。（単位をつけなさい）

公式 $(A = 24 + (N - 3) d)$

A：鉢の直径

N：幹の根元直径

d：（定数）常緑4、落葉5

問題番号	40	分野	造園技術
------	----	----	------

5m²の正方形の敷地に、端から順番に植え付け
間隔20cmでパンジーを植えたい。必要な株数
を求めなさい。

(小数点第一位切り上げ・単位をつけなさい)

造園の部 解答

NO.	解答	NO.	解答	NO.	解答
1	A	15	C	29	C A D
2	A	16	A	30	小端積み
3	C	17	B	31	鳥居型支柱
4	C	18	C	32	グンバイムシ
5	A	19	A	33	ハマスゲ
6	A	20	A	34	踏面
7	A	21	C	35	稗
8	B	22	A	36	モッコク
9	C	23	A	37	整準ねじ
10	A	24	B	38	昇降式野帳
11	B	25	B	39	112cm
12	A	26	百葉箱		
13	C	27	寒冷紗 (寒冷しゃ)	40	125株
14	C	28	ディバイダ		