

令和4年度(2022年度)

熊本県学校農業クラブ連盟農業鑑定競技会

74th FFJ2023熊本大会(プレ大会)

森林の部

問題番号

1

分野

共通

世界三大穀物に該当するものはどれか、
記号で答えなさい。

A. トウモロコシ

B. ダイズ

C. ジャガイモ

問題番号

2

分野

共通

種子が有胚乳種子である作物はどれか、記号で答えなさい。



A. イネ



B. スイカ



C. ダイコン

問題番号

3

分野

森林科学

このうち、ヒノキはどれですか。

A



B



C



問題番号

4

分野

森林科学

このうち、陽樹はどれですか。



A



B



C

問題番号

5

分野

森林科学

このうち、クリはどれですか。



葉脈先端画像

A



葉脈先端画像

B



葉脈先端画像

C

問題番号

6

分野

森林科学

この樹木の名前は、どれですか。

A. アカガシ

B. マテバシイ

C. タブノキ



問題番号

7

分野

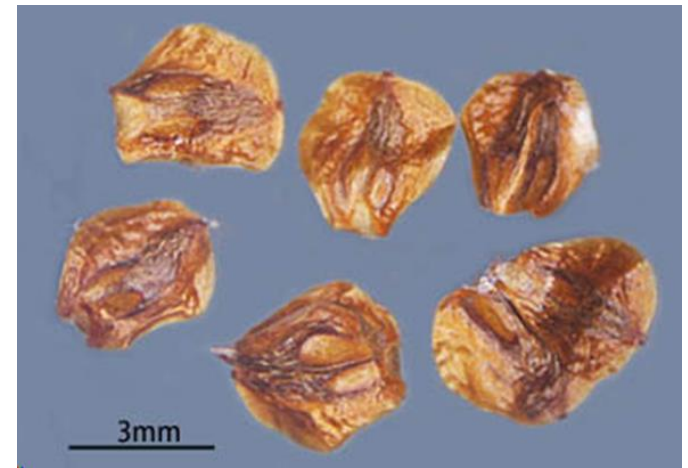
森林科学

このうち、スギの種子はどれですか。

A



B



C



問題番号

8

分野

森林科学

このうち、肥料木となる樹種はどれですか。



A



B



C

問題番号

9

分野

森林科学

この、ハチカミ害の原因となる昆虫の名称は、どれですか。

- A. スギカミキリ
- B. スギノアカネトラカミキリ
- C. マツノマダラカミキリ



問題番号

10

分野

森林科学

このうち、種子の消毒に用いる薬剤はどれですか。



A. D-D剤

B. マンネブ剤

C. チウラム剤

問題番号

11

分野

森林科学

この山腹工事うち、実播工はどれですか。

A



B



C



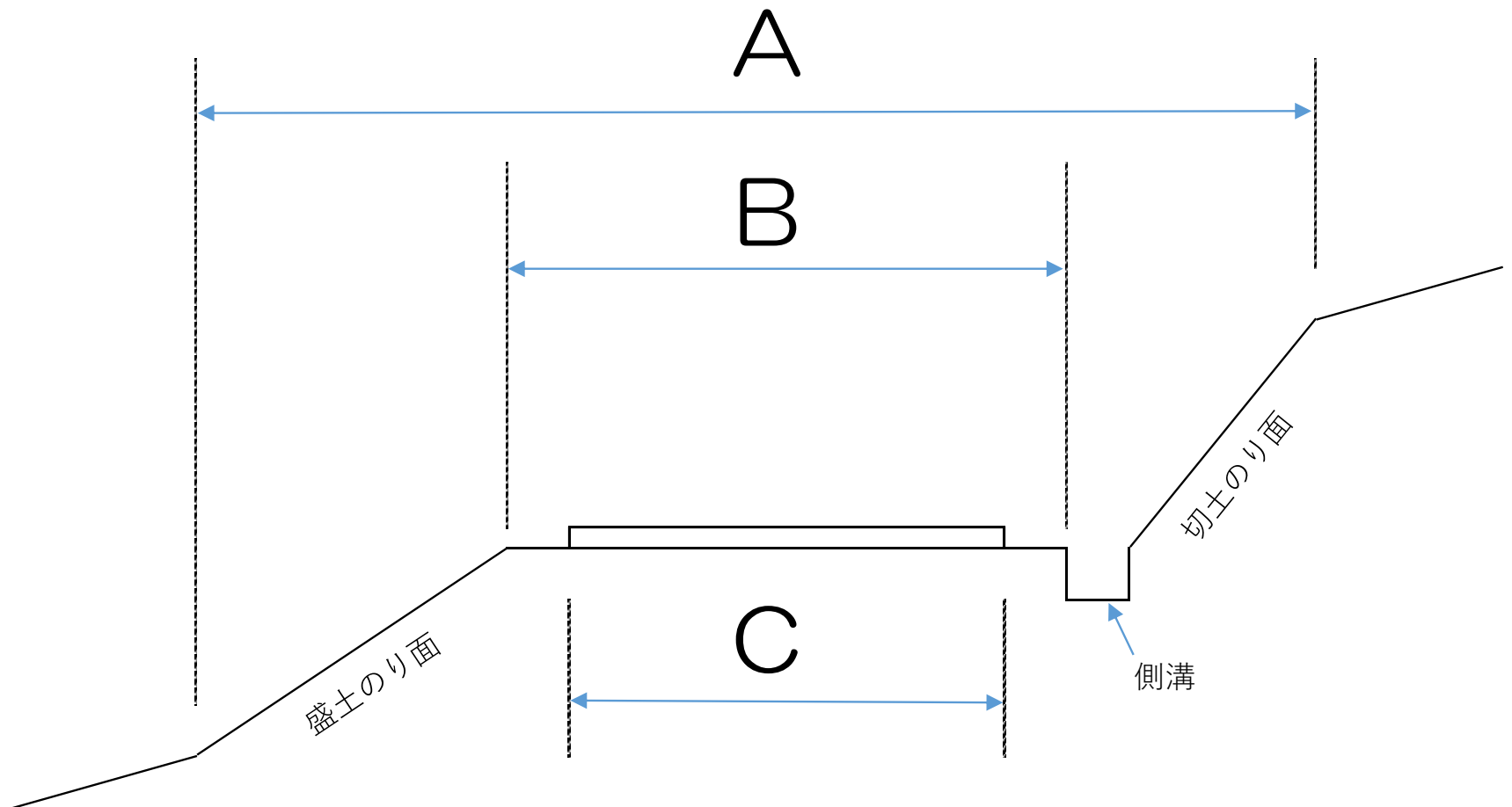
問題番号

12

分野

森林科学

この横断線形のうち、道路敷はどれですか。



問題番号

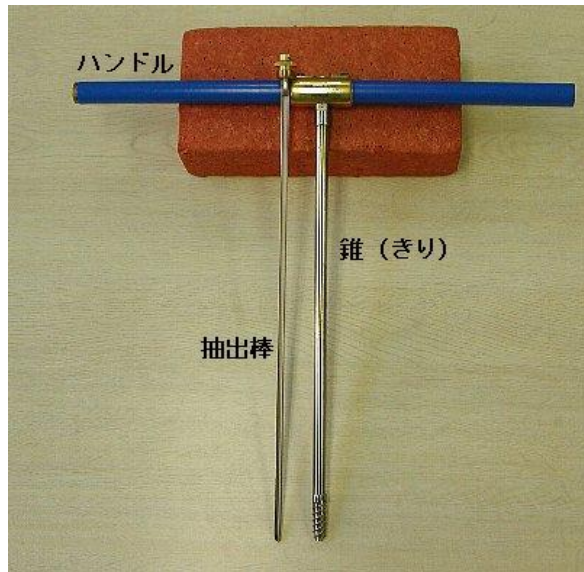
13

分野

森林経営

このうち、樹木の直径測定に用いる器具はどれですか。

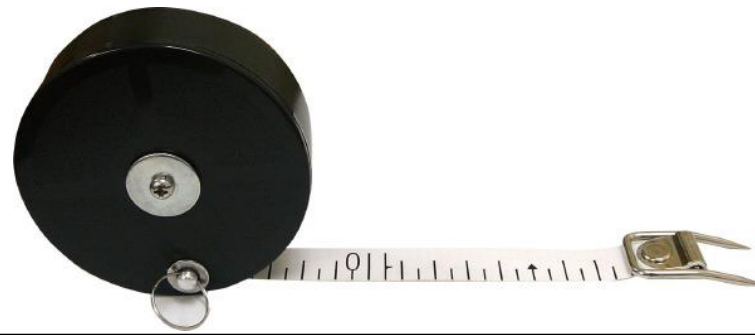
A



B



C



問題番号

14

分野

林産物利用

次の針葉樹材（国産材）のうち、スギ材はどれですか。



A



B



C

問題番号

15

分野

林産物利用

次の針葉樹材（外材）のうち、アガチス材はどれですか。



A



B



C

問題番号

16

分野

林産物利用

このうち、接線断面はどれですか。



問題番号

17

分野

林産物利用

このうち、パルプ原料として最も重要な成分はどれですか。

- A. セルロース
- B. ヘミセルロース
- C. リグニン



問題番号

18

分野

林産物利用

この木材腐朽菌の名称は、どれですか。

- A. カワラタケ
- B. ナミダタケ
- C. カタウロコタケ



問題番号

19

分野

林産物利用

この木材加工機械の名称は、どれですか。

- A. 超仕上げかな盤
- B. 手押しかんな盤
- C. パネルソー



問題番号

20

分野

林産物利用

この木材加工用器具の名称は、どれですか。

A. クランプ

B. スコヤ

C. さしがね



問題番号

21

分野

林産物利用

この改良木材の名称はどれですか。

- A. アセチル化木材
- B. ファイバーボード
- C. パーティクルボード



問題番号

22

分野

林産物利用

この接着剤の種別は、どれですか。

- A. ユリア樹脂接着剤
- B. 酢酸ビニル樹脂エマルジョン接着剤
- C. エポキシ樹脂接着剤



問題番号

23

分野

測量

このうち、平板測量で一般的に用いない器具はどれですか。



A



B



C

問題番号

24

分野

測量

写真測量における、標準的なオーバーラップ
(コース方向の重複度) はどれですか。

- A. 60%
- B. 40%
- C. 30%



問題番号

25

分野

測量

この地形図図式の名称はどれですか。

A. 針葉樹林

B. 竹林

C. 荒地



問題番号

26

分野

共通

温度や気圧など、気候・気象の調査に用いるこの器具名を答えなさい。



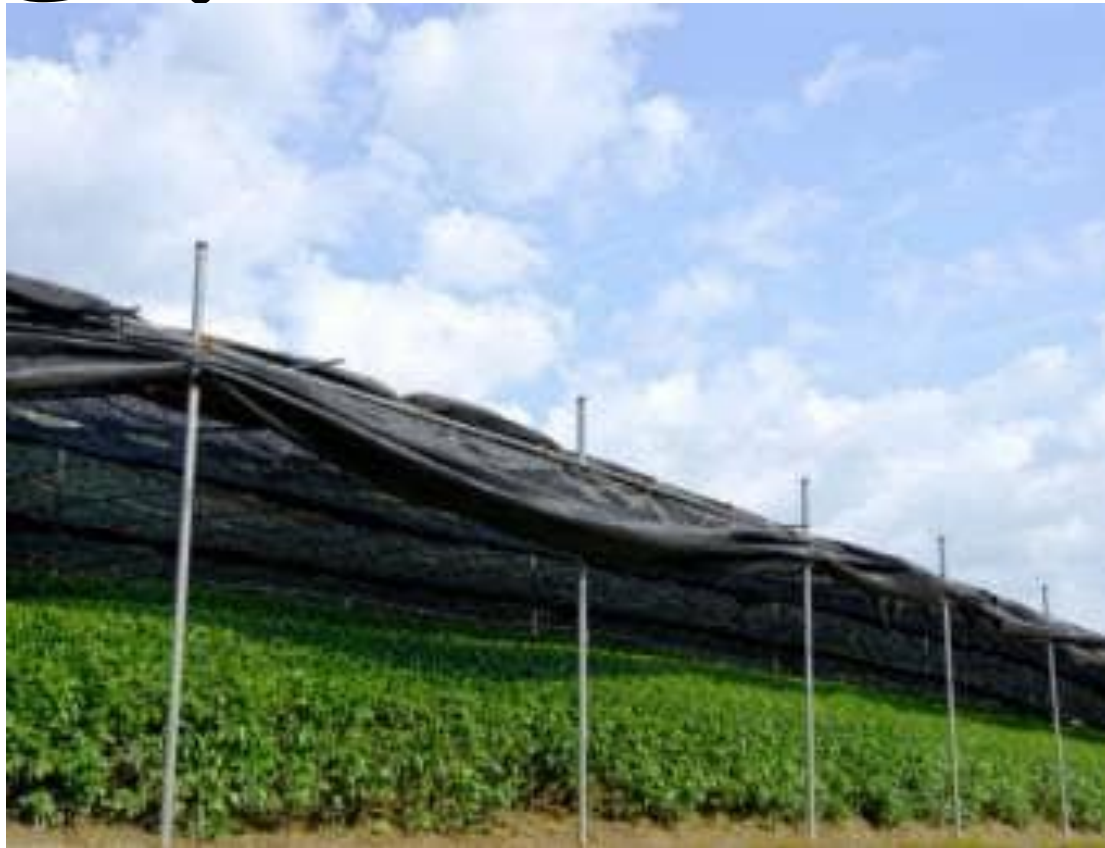
問題番号

27

分野

共通

化学繊維などでつくられた、うすい布状で遮光・防寒・防虫に用いるこの資材を答えなさい。



問題番号

28

分野

森林科学

この樹木名を答えなさい。



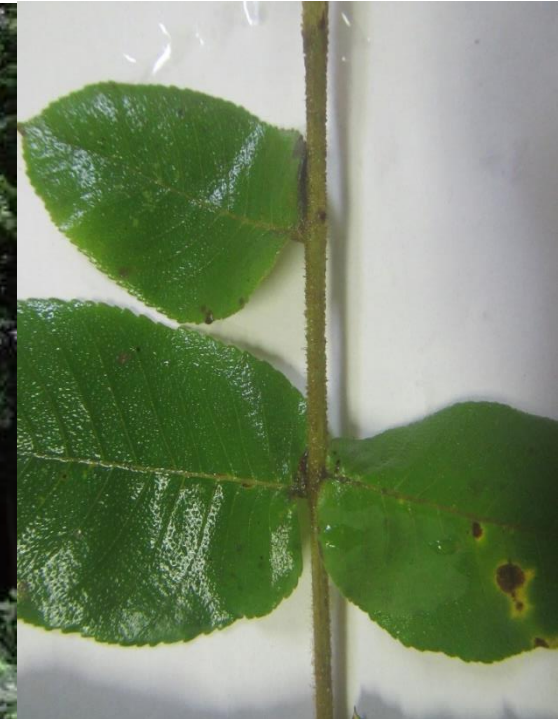
問題番号

29

分野

森林科学

この樹木名を答えなさい。



葉柄の様子

問題番号

30

分野

森林科学

この用土名を答えなさい。



問題番号

31

分野

森林科学

ヒノキが罹災する、写真の病名を答えなさい。



問題番号

32

分野

森林科学

動物被害防除を目的とする、写真の施設の名称を答えなさい。



問題番号

33

分野

森林科学

図の木材集材機の名称を答えなさい。



問題番号

34

分野

林産物利用

この針葉樹材（国産材）の名称を答えなさい。



問題番号

35

分野

林産物利用

この広葉樹材（外材）の名称を答えなさい。



問題番号

36

分野

林産物利用

塗装の目止めに用いられる、この基剤の名称を答えなさい。



問題番号

37

分野

林産物利用

この器具の名称を答えなさい。



問題番号

38

分野

測量

写真測量に用いる、この器具の名称を答えなさい。



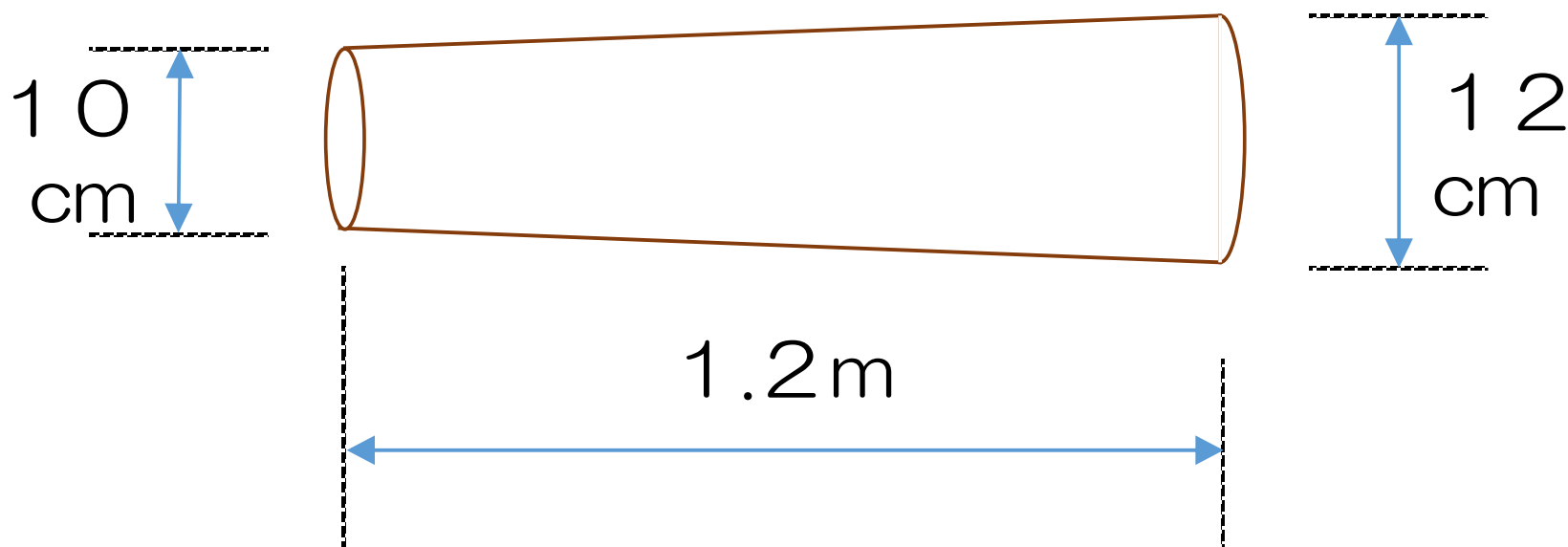
問題番号

39

分野

林産物利用

次の原木に対するシイタケ種駒の標準的な接種量を求めなさい。（単位をつけなさい。）



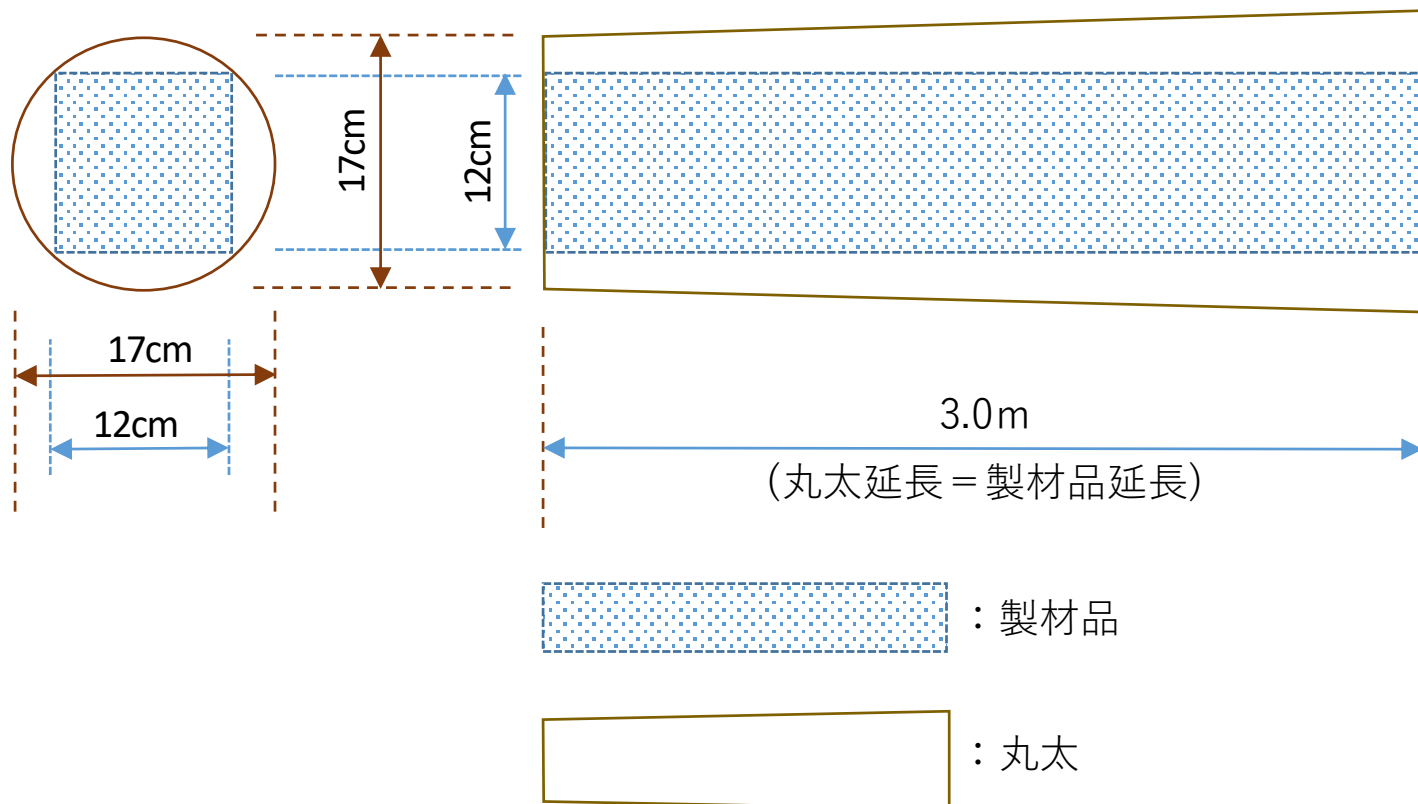
問題番号

40

分野

森林経営

図の製材を行ったときの、歩留まり率を求めなさい。なお、丸太材積は末口二乗法による。
(10%未満は四捨五入して答えなさい。)



森林の部 解答

NO.	解答	NO.	解答	NO.	解答
1	A	15	C	29	オニグルミ
2	A	16	B	30	バーミキュライト
3	B	17	A	31	徳利病
4	A	18	A	32	防護柵
5	C	19	A	33	フォワード
6	A	20	B	34	イチョウ
7	C	21	B	35	ジョンコン
8	A	22	B	36	との粉
9	A	23	C	37	乳鉢
10	C	24	A	38	視差測定かん
11	B	25	C	39	24個
12	A	26	百葉箱		
13	C	27	寒冷紗	40	50%
14	A	28	アラカシ		