

令和4年度(2022年度)

熊本県学校農業クラブ連盟農業鑑定競技会

74th FFJ2023熊本大会(プレ大会)

畜産の部

問題番号

1

分野

共通

世界三大穀物に該当するものはどれか、
記号で答えなさい。

A. トウモロコシ

B. ダイズ

C. ジャガイモ

問題番号

2

分野

共通

種子の有胚乳種子である作物はどれか、記号で答えなさい。



A. イネ



B. スイカ



C. ダイコン

問題番号

3

分野

畜産

写真のような特徴的な変化が生じ、主に皮ふに現れるものは皮ふ型、粘膜に現れるものは粘膜型とされる病気は次のうちどれか、記号で答えなさい。

- A. 家きんコレラ
- B. 鶏痘
- C. 鶏リンパ性白血病



問題番号

4

分野

畜産

肉豚の生産において行われる三元交配で、一般的に止め雄として用いられる写真の品種は何か、記号で答えなさい。

A. 大ヨークシャー種

B. デュロック種

C. ハンプシャー種



問題番号

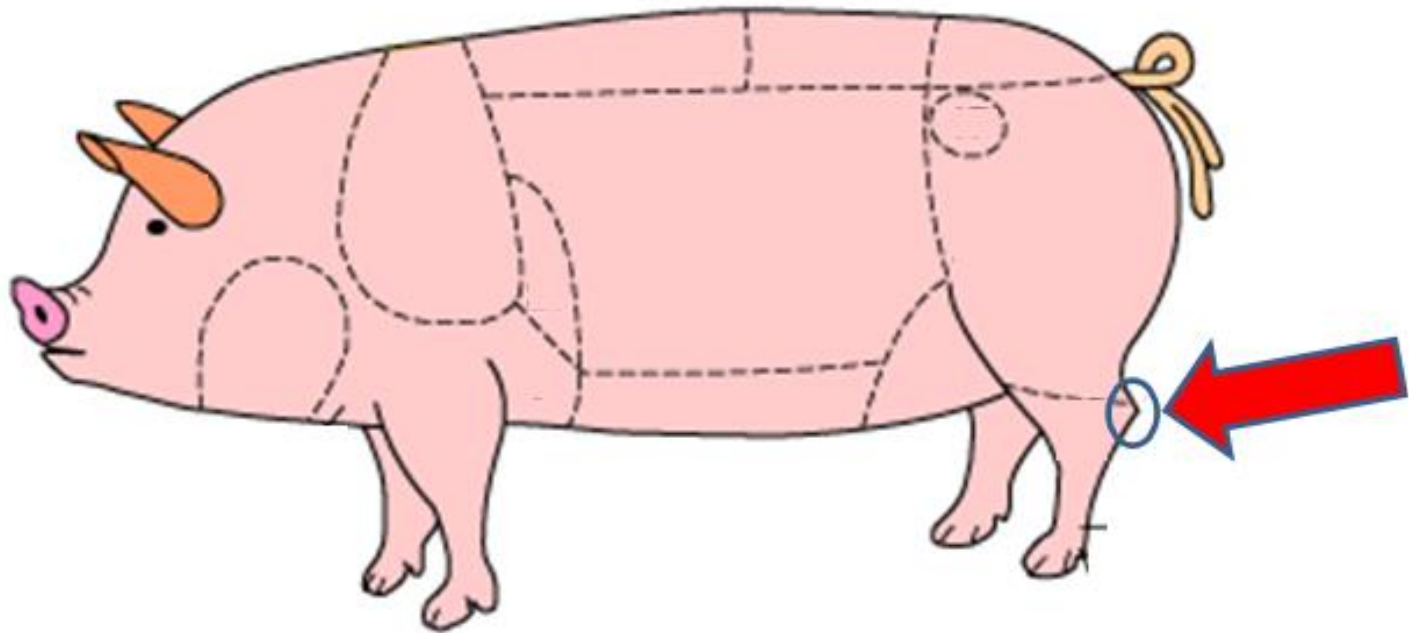
5

分野

畜産

ブタの外ぼうで矢印の名称は、次のうちどれか、記号で答えなさい。

- A. 後膝（あとひざ） B. 飛節 C. 繋（つなぎ）



問題番号

6

分野

畜産

この肉用種の品種は何か、記号で答えなさい。

A. ブラウンスイス種

B. ヘレフォード種

C. 日本短角種



問題番号	7	分野	畜産
------	---	----	----

牛は4つの胃袋を持っていますが、その中で人間の胃と同じ役目をするのはどれか、記号で答えなさい。

A. 第二胃

B. 第三胃

C. 第四胃

問題番号

8

分野

畜産

この飼料が原因の1つとなり、首をのぼし、流涎症状がみられるウシの病気名は次のうちどれか、記号で答えなさい。

- A. 食道こうそく
- B. 第1胃食滞
- C. 創傷性胃炎



問題番号	9	分野	畜産
------	---	----	----

反栄養素があるため、加熱などの処理が必要なものは次のうちどれか、記号で答えなさい。

A. 米ぬか

B. ダイズかす

C. ビールかす

問題番号

10

分野

畜産

この粗飼料名は、次のうちどれか、記号で答えなさい。

- A. アルファルファ
- B. イタリアンライグラス
- C. チモシー



問題番号	11	分野	畜産
------	----	----	----

成牛の体温は、次のうちどれか、記号で答えなさい。

A. $36.5^{\circ}\text{C}\sim 37.5^{\circ}\text{C}$

B. $38.5^{\circ}\text{C}\sim 39.5^{\circ}\text{C}$

C. $40.5^{\circ}\text{C}\sim 41.5^{\circ}\text{C}$

問題番号

12

分野

畜産

次の器具を用いて装着するものは、次のうちどれか、記号で答えなさい。

A. 耳標

B. 牛鼻かん

C. 脚帯



問題番号

13

分野

畜産

次の器具のうち人工授精で凍結精液を注入する器具は次のうちどれか、記号で答えなさい。

A.



B.



C.



問題番号

14

分野

畜産

次の器具の名前は何か、記号で答えなさい。

- A. 卵殻強度計
- B. 卵殻厚さ計
- C. 液量計



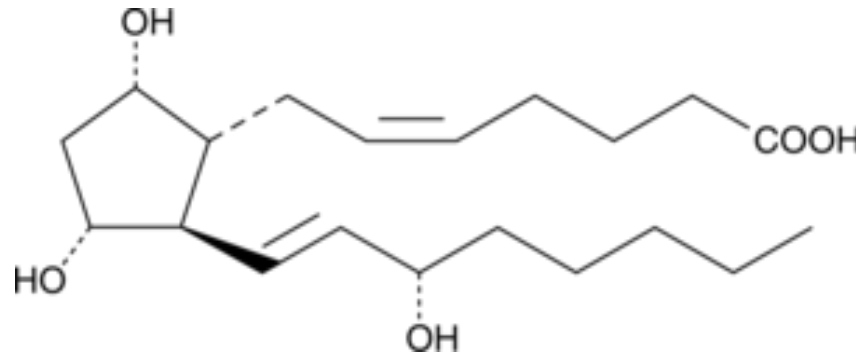
問題番号

15

分野

畜産

ホルモン剤において、黄体退行の作用を持ち、下の化学式で表されるホルモンの名称は次のどれか、記号で答えなさい。



- A. FSH (卵胞刺激ホルモン)
- B. PGF2 α (プロスタグランジンF2 α)
- C. PMSG (妊馬血清性性腺刺激ホルモン)

問題番号

16

分野

畜産

牛舎の施設のうち、下の写真のように牛の頸部を挟んで安定させる、つなぎ止め具の名称は次のどれか、記号で答えなさい。

- A. スタンション
- B. バーンクリーナ
- C. 福祉ケージ



問題番号

17

分野

畜産

写真の有毒植物名は、次のうちどれか、記号で答えなさい。

- A. トリカブト
- B. キョウチクトウ
- C. チョウセンアサガオ



問題番号	18	分野	農業機械
------	----	----	------

ディーゼルエンジンにある装置は次のうちどれか、記号で答えなさい。

A. 点火プラグ

B. 燃料噴射ポンプ

C. 気化器（キャブレタ）

問題番号

19

分野

農業機械

次のうち引火点が最も高い燃料はどれか、
記号で答えなさい。

A. ガソリン

B. 軽油

C. エタノール

問題番号

20

分野

動物バイオ

動物実験の際の薬剤投与方法について、下の写真の投与方法は次のどれか、記号で答えなさい。

- A. 経口投与方法
- B. 腹腔内投与方法
- C. 皮下投与方法



問題番号

21

分野

動物バイオ

受精卵（胚）移植に使用する器具を滅菌する際に、 $160\sim 190^{\circ}\text{C}$ に加熱して滅菌を行う下の写真の装置の名称は次のどれか、記号で答えなさい。

- A. ガス滅菌器
- B. オートクレーブ
（高圧蒸気滅菌器）
- C. 乾熱滅菌器



問題番号

22

分野

食品製造

これらの豚肉の加工品のうち、「ボロニアソーセージ」はどれか、記号で答えなさい。



A



B



C

問題番号

23

分野

食品製造

この器具の名前は次のうちどれか、記号で答えなさい。

- A. 牛乳比重計
- B. アルコールテスター
- C. 乳脂計



問題番号

24

分野

農業経営

この領収書は、次の原価要素のうちどれか、記号で答えなさい。

A. 経費

B. 材料費

C. 労務費

領 収 書

No247139

熊本園芸 様

令和4年6月20日

金額				¥	1	4	2	8	0
----	--	--	--	---	---	---	---	---	---

(消費税含む)

但し 堆肥代として

上記の通り正に領収いたしました。

熊本肥料株式会社

熊本県熊本市〇〇1-1-1

取扱者印

印

問題番号

25

分野

農業経済

GATT（ウルグアイ・ラウンド）の結果、農産物を含めた自由貿易の促進を目的に1995年に設置された機関は次のうちどれか、記号で答えなさい。

A. WTO（世界貿易機関）

B. IMF（国際通貨基金）

C. FAO（国際食糧農業機関）

問題番号

26

分野

共通

温度や気圧など、気候・気象の調査に用いるこの器具名を答えなさい。



問題番号

27

分野

共通

化学繊維などでつくられた、うすい布状で遮光・防寒・防虫に用いるこの資材を答えなさい。



問題番号

28

分野

畜産

この鶏の用途分類を答えなさい。



問題番号

29

分野

畜産

次の説明文が示す病気名を答えなさい。

説明文

細菌であるボルデテラ・ブロンキセプティカと毒素産生性のパスツレラ・マルトシダの単独、あるいは混合感染による鼻甲介の形成不全や萎縮を伴う呼吸器病。



問題番号

30

分野

畜産

この飼料の原料を答えなさい。



問題番号	31	分野	畜産
------	----	----	----

病原体を人為的な操作により弱体化させ、病原体を生きたまま接種するワクチンの事を何とというか答えなさい。

問題番号

32

分野

農業機械

機械の点検・整備作業で使用するこの工具名を答えなさい。



問題番号

33

分野

農業機械

写真の作業機名を答えなさい。



問題番号

34

分野

動物バイオ

受精卵（胚）を操作し、2つに切断し分割クローンを作成する際に使用する下の写真の装置の名称を答えなさい。



問題番号

35

分野

食品製造

この器具の名前を答えなさい。



問題番号

36

分野

食品製造

この器具の名前を答えなさい。



問題番号

37

分野

農業経営

農家などの経営体において、一定時点の財政状態を明らかにするために作成する、この表の名称を答えなさい。

熊本園芸

令和4年4月1日

資 産 金 額	負債及び金額	金 額
当 座 預 金	資 本 金	1,000,000
材 料		
大 農 具		
		1,000,000

問題番号	38	分野	農業経済
------	----	----	------

農家の分類において、1年間に60日以上自営農業に従事している65歳未満の世帯員がいない農家（主業農家及び準主業農家以外の農家）を答えなさい。

問題番号	39	分野	畜産
------	----	----	----

経産牛200頭規模（年間の必乳日数312日）の酪農経営において、年間生乳生産量が1,624,500kg、平均乳価が112円/kg、搾乳牛1頭当たりの購入飼料費が486,452円であった。この経営における乳飼比は何%ですか。

（四捨五入し、小数点第1位まで求めなさい。）

問題番号

40

分野

畜産

8ヶ月齢（体重270kg）で導入した肥育素牛を、30ヶ月齢（体重820kg）で出荷しようとする場合、目標とする1日平均増体量（kg）を求めなさい。

（ただし、1ヶ月間の日数は30.4日とし、四捨五入し小数点第2位まで求めなさい。）

畜産の部 解答

NO.	解答	NO.	解答	NO.	解答
1	A	15	B	29	い縮性鼻炎 (AR)
2	A	16	A	30	小麦
3	B	17	C	31	生ワクチン
4	B	18	B	32	オフセットレンチ (メガネレンチ)
5	B	19	B	33	堆肥散布機 (マニユアスプレッタ)
6	B	20	B		
7	C	21	C	34	マイクロマニユピレーター
8	A	22	A	35	サイレントカッター
9	B	23	A	36	クリームセパレーター
10	C	24	B	37	貸借対照表 (バランスシート)
11	B	25	A		
12	A	26	百葉箱	38	副業的農家
13	B	27	寒冷紗 (寒冷しゃ)	39	45.7%
14	B	28	卵肉兼用種	40	0.82 (kg)