

熊本高

学校案内



切り絵：神宮寺 正先生



熊本県立熊本高等学校

熊本高等学校校歌

池邊 義象 作歌
岡野 貞一 作曲

一 西に金峰 東阿蘇
託摩の原の中しめて
築き成したる 我が校舎
集へる 數百の丈夫の友
朝に學びの わざにつき
夕に修むるわがこゝろ
清廉以て 風を爲し
剛毅互に義を結ぶ

二 見ずや白川 底すみて
曇らぬ御代の影うかぶ
聞けや立田の 松の風
君が八千代ぞ 謠ふなる
雪に螢に 勵みあふ
清き心のわが友ら
今より後の 國光は
我等を待ちて 輝かむ

三 雲山萬里 見さくれば
世界は廣し事しげし
静に思ひを ひそむれば
學びの海は底ふかし
繁き世界の 事わけて
深き學びの海わたり
赤き心の まこともて
たゞ一筋に盡してむ

四 來れわが友 國はしも
多かる中の我が校舎
來れますらを 人はしも
多かる中の 同士の徒
金峰山の とことはに
阿蘇のみたけの永久に
結ぶちぎりは 託摩野の
出水の水の 盡きめやは



門柱に込められた意味

本校の正門にある門柱には表札が掛かっていない。この門柱は実は元熊本城正面入り口の下馬橋の橋脚であった。その橋脚の下を毎日舟が通り過ぎていたため、この橋脚の一面が擦れて凹んでしまっている。明治35年この橋が行幸橋に架け替えられた時、初代校長野田寛先生がその橋脚をもらい受けて本校の門柱にされたと伝えられる。
この門柱には「たとえ世に知られなくとも社会の礎たれ」という野田先生の無言の教えが込められていると語り継がれている。



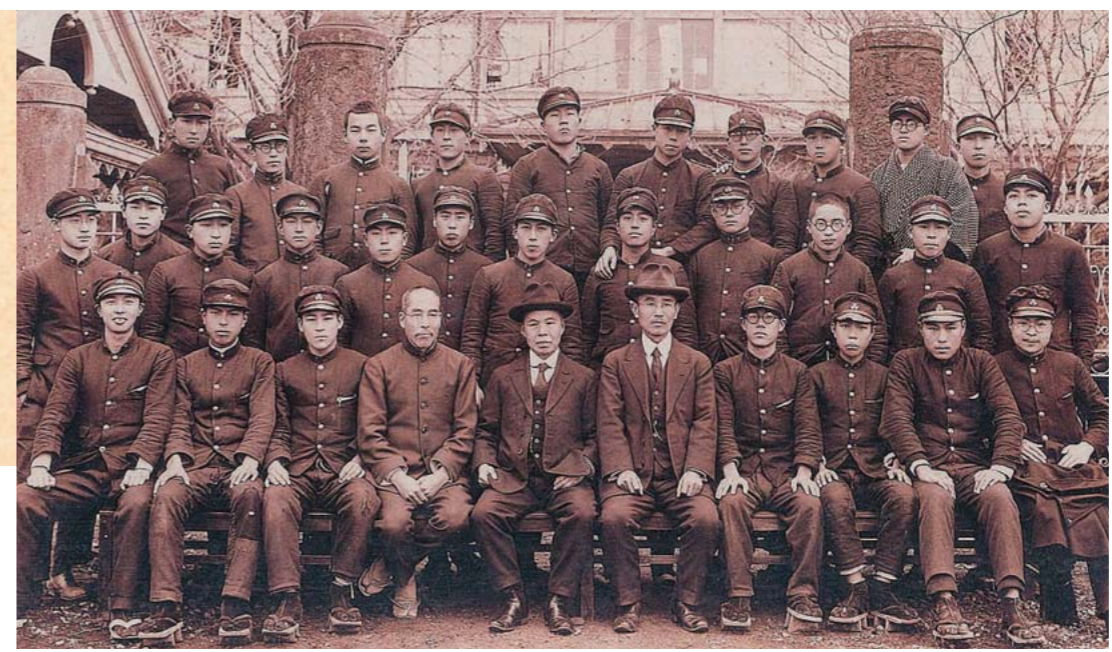
士君子

教育の方針

本校創設以来努力してきた「士君子」たるの修養を目標とし、徳性、智能、体力ともにすぐれた人物の養成を図る

校訓

凡ソ 本校ノ生徒タル者ハ誠実心ヲ秉リ礼敬身ヲ持シ善ヲ為スニ勇ニ過ヲ改ムルニ敏ニ己ニ克ク欲ヲ制シ身軀ヲ鍊磨シ艱苦ニ耐忍シ専修学ニ勤メ敢テ小成ニ安ニスルコトナク日夜淬礪シテ士君子タルノ修養ヲ完ウシ国家ノ忠良タルコトヲ期スヘシ此ノ志ヲ堅持シテ移ラサル之ヲ立志ト謂ヒ此志ヲ実行シテ倦マサル之ヲ篤行ト謂フ 諸子其レ立志篤行以テ本校教育ノ主旨ニ副ヘヨ



熊高のシンボルの一つ、門柱前にて。(前列左から5番目が初代校長 野田寛先生：大正末年頃の撮影) 現在の制服の袖にある白線は、昭和2年頃第3代福田源蔵校長によりつけられた。

沿革

- 明治 33. 4 熊本県中学々々が二分劃され、第二済々巽として熊本市藪の内町で発足
- 〃 33.12 熊本県熊本中学校と改称
- 〃 34. 6 熊本県立熊本中学校と改称
- 〃 36. 9 新校章制定
- 〃 37.10 飽託郡大江村(現在地)の新校舎に移転(10月30日創立記念日)
- 〃 42. 4 校訓制定
- 〃 43.10 校歌制定
- 〃 校旗制定
- 昭和 6. 9 校旗制定
- 〃 20. 7 戦災により校舎全焼
- 〃 23. 4 熊本県立熊本高等学校と改称
- 〃 24. 4 学区制実施、男女共学となる

年間行事

主な学校行事



4月/入学式



6月/高校総合体育大会



7月/校内水泳大会



4月/士君子合宿



4

April

- 入学式
- 士君子合宿



5

May

- 第1回AT(定期考査)
- 生徒会役員改選



6

June

- 第2回AT(定期考査)
- 高校総合体育大会
- 高校総合文化祭



7

July

- 英イートン校サマースクール(希望者)
- 校内水泳大会



8

August

- 台湾サマーキャンプ(希望者)
- エンパワメント英語研修(希望者)



9

September

- 第3回AT(定期考査)
- 文化祭
- 体育祭



10

October

- 生徒会役員改選
- 芸術鑑賞
- 創立記念日(10/30)



11

November

- 第4回AT(定期考査)



12

December

- 2年修学旅行



1

January

- 予餞会
- 3年大学入学共通テスト
- 1年百人一首カルタ大会



2

February

- 高校入試
- 3年国公立大学前期試験
- 第5回AT(定期考査)



3

March

- クラスマッチ
- 3年国公立大学後期試験
- 卒業式
- 熊高ポストン研修(希望者)



7月/英イートン校サマースクール



8月/エンパワメント英語研修



3月/クラスマッチ



1月/予餞会



9月/体育祭



9月/文化祭



12月/修学旅行



3月/熊高ポストン研修



3月/卒業式

本校の教育活動

立志篤行



スクールアイデンティティ

SI 「深い自己理解のもと、個性を生かし、
社会に積極的にかかわっていく自立した個人」

65分授業

文理分けは3年生から

日課表

月・水・金	生徒登校	第1限	第2限	第3限	昼食	掃除	第4限	第5限	終礼	
	8:20	8:40	9:55	11:10	12:15	13:00	13:20	14:35	15:45	
	8:20	9:45	11:00	12:15	13:00	13:15	14:25	15:40	15:50	
火	生徒登校	第1限	第2限	第3限	昼食	第4限	第5限	第6限	終礼	
	8:20	8:40	9:55	11:10	12:15	13:00	14:15	15:30	16:40	
	8:20	9:45	11:00	12:15	13:00	14:05	15:20	16:35	16:50	
木	生徒登校	第1限	第2限	第3限	昼食	掃除	第4限	第5限	LHR	終礼
	8:20	8:40	9:55	11:10	12:15	13:00	13:20	14:35	15:50	16:40
	8:20	9:45	11:00	12:15	13:00	13:15	14:25	15:40	16:40	16:50

部活動紹介

文化系部活動

- 新聞
- 写真
- 吹奏楽
- 美術
- 演劇
- 生物
- 物理
- 化学
- 地学
- E・S・S
- 華道
- 茶道
- 書道
- 放送
- グリークラブ
- 女声コーラス
- 百人一首
- 文芸
- 囲碁・将棋
- K・S・O
- ディベート
- 江原太鼓
- 社会問題研究会
- 漫画研究同好会
- ジャズ研究同好会
- アコースティックギター同好会
- ボランティア同好会
- ジャグリング同好会
- クイズ研究同好会
- 図書部同好会
- クリエイティブ・イノベーション同好会

体育系部活動

- バレーボール
- サッカー
- ハンドボール
- 野球
- ソフトテニス
- テニス
- 卓球
- バスケットボール
- 陸上競技
- ラグビー
- 水球・水泳
- 柔道
- 剣道
- 弓道
- 空手道
- 少林寺拳法
- 山岳
- バドミントン
- 体操・新体操
- ボート
- 応援団
- ダンス同好会



清麿 為風 剛毅 互結 義





熊本県立熊本高等学校

〒862-0972 熊本中央区新大江1丁目8番
TEL(096)371-3611 FAX(096)371-3623
<https://sh.higo.ed.jp/kumamoto/>
E-mail:kumamoto-h@pref.kumamoto.lg.jp

