

ヘルテック冬2号

2021年2月発行

熊本工業高等学校 生徒保健委員会

松原（材2） 村里（材2）

毛利（情1） 森本（情1）

性教育講演会が実施されました

令和2年12月18日(金) 講師:ゆあさいどくまもと 高橋様 上塚様

今回の講演会では、性暴力に関して多岐にわたり、お話しいただきました。



～性暴力被害者のためのサポートセンター～

ゆあさいどくまもと



24時間ホットライン ☎096-386-5555

◎カウンセリング

・カウンセラーが心のケアをします。

◎電話相談・面接相談

・男性でも女性でも相談できます。家族、友だちからの相談もお受けします。

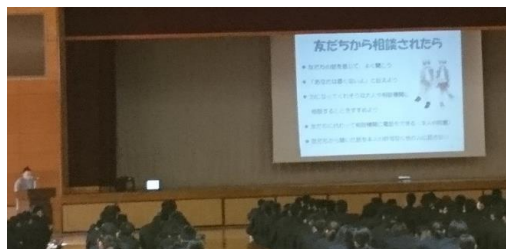
◎同行支援

・病院や警察、弁護士への相談について連絡調整して相談員が一緒に行きます。

または、全国共通ワンストップダイヤル

はやくワンストップ

#8891



・・・参加した保健委員の感想・・・

性暴力は恋人からされた場合、なかなか性暴力と判断されにくいことを知りました。性暴力された後に相手がやさしくしてくるからです。それにより、自分が我慢すれば、大切にしてもらえらると思いい、性暴力だと気づきません。だからこそ、周囲の友だちや家族が気付いてあげないといけな思いました。性暴力が世の中からなくなり、幸せな人が増えるといいな思います。

性暴力は、暴力をふるうことだけでなく、相手に対して性的暴言を言うことも性暴力になることを初めて知りました。暴言や暴力は、相手の心身に大きな傷を与えることがあります。ましてや、性暴力となったら、相手の将来も壊してしまうかもしれません。そういう人が少しでも減るように相手の事をしっかり見て、何かあれば気付いてあげたい思いました。

学校環境衛生検査について

1月20日に教室の二酸化炭素濃度を調査しました。

基準値である1500ppmはクリアしていました。

インテリア科 2年	500ppm
電気科 2年	1000ppm
材料技術科 3年	800ppm

教室によっては換気されにくいところもあるようです。

新型コロナウイルスを予防するためにもサーキュレーターを活用して、換気をしましょう。

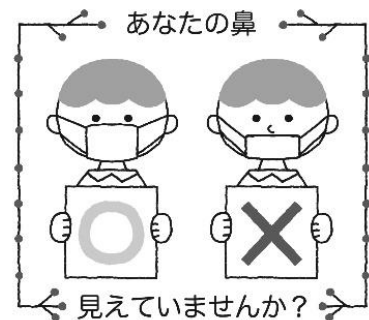
二酸化炭素濃度が1500ppmを超える教室環境では……

- 二酸化炭素が増えると、頭痛などを引き起こす。
- イヤなおいがこもる。
- チリやホコリがたまり、アレルギーの原因になることもある。



学校薬剤師からの助言

- ・マスクは鼻まできちんとおおう。
- ・食事は前向きでおしゃべりせず食べる。
- ・うがいをしっかりする。
- ・朝起きてすぐの歯磨きも大切。
- ・こまめに手を洗う。



手を洗うときは

タオルなどでしっかり水気を拭きとる

たくさんの泡で優しく洗う



清潔なタオルやハンカチでふく

ハンドクリームの上手な使い方

クリーム量は多すぎるとべたつくので、少量でも肌がしっとりすれば大丈夫です。

手洗い後や、乾燥を感じたとき、就寝前など、一日に5~6回塗ることが重要です。

