

スーパー・プロフェッショナル・ハイスクール(SPH) 生徒アンケートの推移

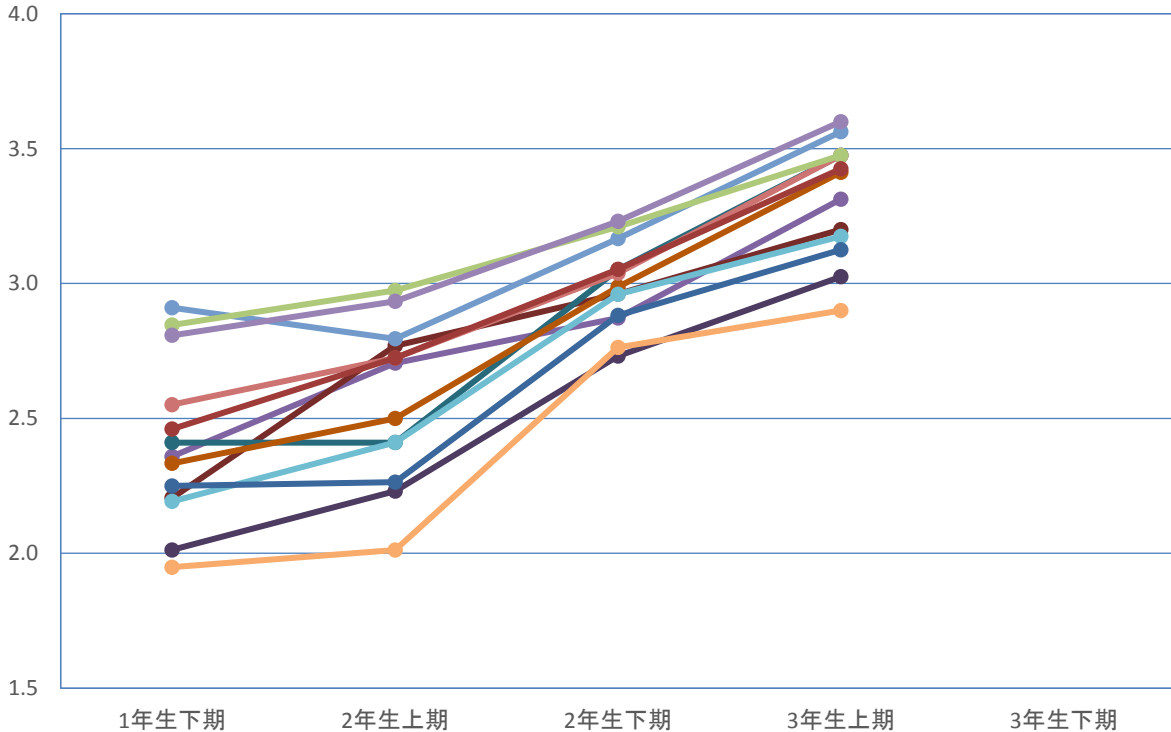
I型(土木科)

熊本県立熊本工業高等学校

① 思わない ② どちらかと言えば思わない ③ どちらかと言えば思う ④ 思う

		土木科 3年生					備考
		1年生下期	2年生上期	2年生下期	3年生上期	3年生下期	
自助	1. 避難場所や避難経路等についての話し合い	-	1.9	2.1	2.6		
	2. 家具の転倒防止対策等	-	1.8	2.1	2.6		
	3. 防災グッズや非常食・生活用品等の備蓄	-	1.9	2.1	2.0		
	4. 自分の身は自分で守ることができる(自助)	2.4	2.7	2.9	3.3		
共助	5. 地域の行事への参加等のコミュニケーション	-	1.9	2.4	2.3		
	6. 近所の支援が必要な人等についての把握	-	1.8	2.2	2.3		
	7. 避難所で助け合うための行動が想像できる	-	2.6	2.8	3.3		
	8. 災害支援等に地域の人と協力して対応できる(共助)	2.2	2.8	3.0	3.2		
公助	9. 災害支援等に公的機関が果たす役割を理解している	-	2.4	2.9	2.9		
	10. 災害支援等に公的機関等と協力しながら対応できる	2.0	2.2	2.7	3.0		
	11. 災害に対応できるエンジニアとして活躍していく意識	2.4	2.4	3.1	3.5		
	12. 災害支援等に自分の知識や技術を役立てられる	2.3	2.5	3.0	3.4		
総合	13. 授業や実習等に対する積極性、学ぶ意欲の向上	2.9	2.8	3.2	3.6		
	14. 課題に対して解決方法を自分で考え、行動する力	2.6	2.7	3.0	3.5		
	15. 学びを通じた知識・技術の習得、スキルアップ	2.8	3.0	3.2	3.5		
	16. 自分の将来の職業に対する意識	2.8	2.9	3.2	3.6		
専門	17. インフラ復旧に貢献できる	2.2	2.4	3.0	3.2		
	18. 災害復旧初期における業務内容等を明らかにできる	1.9	2.0	2.8	2.9		
	19. 課題を整理し、解決の道筋を探ることができる	2.3	2.3	2.9	3.1		
	20. 土木技術者としての知識や技術の習得	2.5	2.7	3.1	3.4		

生徒アンケートの推移(土木科)



- 自分の身は自分で守ることができる(自助)
- 災害支援等に公的機関等と協力しながら対応できる
- 災害支援等に自分の知識や技術を役立てられる
- 課題に対して解決方法を自分で考え、行動する力
- 自分の将来の職業に対する意識
- 災害復旧初期における業務内容等を明らかにできる
- 土木技術者としての知識や技術の習得
- 災害支援等に地域の人と協力して対応できる(共助)
- 災害に対応できるエンジニアとして活躍していく意識
- 授業や実習等に対する積極性、学ぶ意欲の向上
- 学びを通じた知識・技術の習得、スキルアップ
- インフラ復旧に貢献できる
- 課題を整理し、解決の道筋を探ることができる

スーパー・プロフェッショナル・ハイスクール(SPH) 生徒アンケートの推移

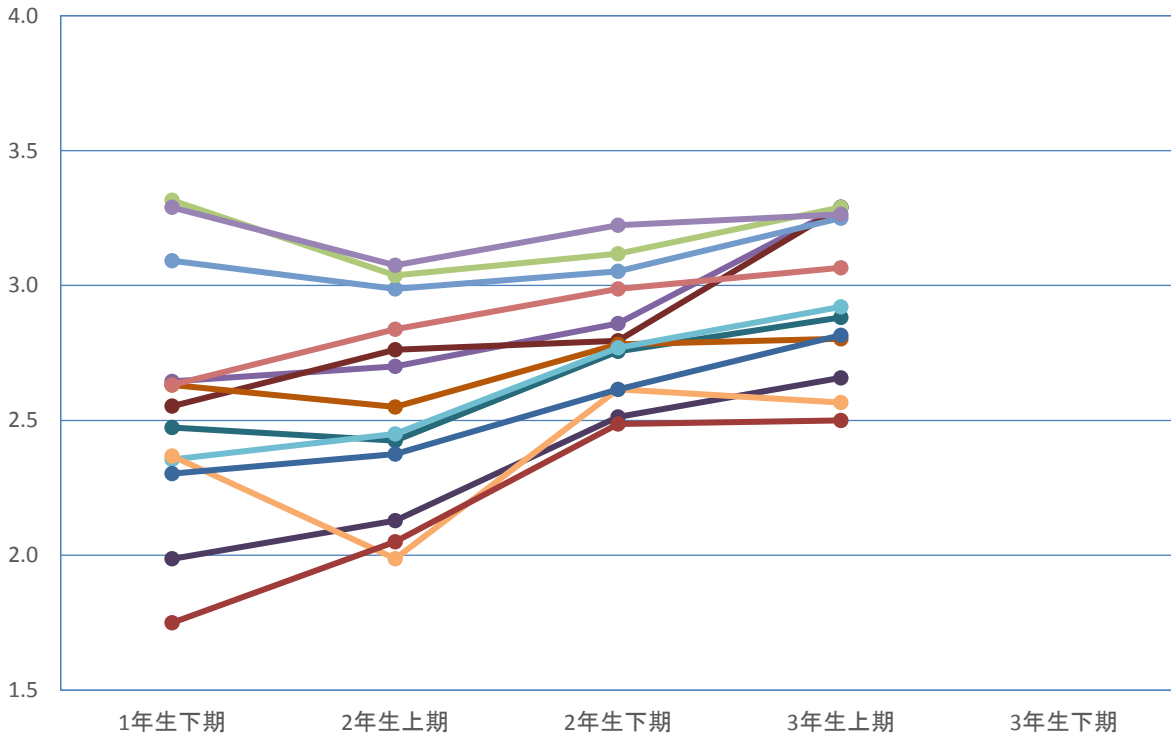
Ⅱ型(建築科)

熊本県立熊本工業高等学校

①思わない ②どちらかと言えば思わない ③どちらかと言えば思う ④思う

		建築科 3年生					備考
		1年生下期	2年生上期	2年生下期	3年生上期	3年生下期	
自助	1. 避難場所や避難経路等についての話し合い	-	2.4	2.5	2.8		
	2. 家具の転倒防止対策等	-	2.3	2.5	2.5		
	3. 防災グッズや非常食・生活用品等の備蓄	-	2.1	2.4	2.7		
	4. 自分の身は自分で守ることができる(自助)	2.6	2.7	2.9	3.3		
共助	5. 地域の行事への参加等のコミュニケーション	-	1.8	2.3	2.6		
	6. 近所の支援が必要な人等についての把握	-	1.7	2.1	2.4		
	7. 避難所で助け合うための行動が想像できる	-	2.6	2.9	3.2		
	8. 災害支援等に地域の人と協力して対応できる(共助)	2.6	2.8	2.8	3.3		
公助	9. 災害支援等に公的機関が果たす役割を理解している	-	2.5	2.8	2.9		
	10. 災害支援等に公的機関等と協力しながら対応できる	2.0	2.1	2.5	2.7		
	11. 災害に対応できるエンジニアとして活躍していく意識	2.5	2.4	2.8	2.9		
	12. 災害支援等に自分の知識や技術を役立てられる	2.6	2.6	2.8	2.8		
総合	13. 授業や実習等に対する積極性、学ぶ意欲の向上	3.1	3.0	3.1	3.3		
	14. 課題に対して解決方法を自分で考え、行動する力	2.6	2.8	3.0	3.1		
	15. 学びを通じた知識・技術の習得、スキルアップ	3.3	3.0	3.1	3.3		
	16. 自分の将来の職業に対する意識	3.3	3.1	3.2	3.3		
専門	17. 耐震建築の構造を理解し、復興に寄与できる	2.4	2.5	2.8	2.9		
	18. 震災時の業務内容等を明らかにできる	2.4	2.0	2.6	2.6		
	19. 課題を整理し、解決の道筋を探ることができる	2.3	2.4	2.6	2.8		
	20. 建築技術者としての知識や技術を身に付け、提案できる	1.8	2.1	2.5	2.5		

生徒アンケートの推移(建築科)



- 自分の身は自分で守ることができる(自助)
- 災害支援等に公的機関等と協力しながら対応できる
- 災害支援等に自分の知識や技術を役立てられる
- 課題に対して解決方法を自分で考え、行動する力
- 自分の将来の職業に対する意識
- 震災時の業務内容等を明らかにできる
- 建築技術者としての知識や技術を身に付け、提案できる
- 災害支援等に地域の人と協力して対応できる(共助)
- 災害に対応できるエンジニアとして活躍していく意識
- 授業や実習等に対する積極性、学ぶ意欲の向上
- 学びを通じた知識・技術の習得、スキルアップ
- 耐震建築の構造を理解し、復興に寄与できる
- 課題を整理し、解決の道筋を探ることができる

スーパー・プロフェッショナル・ハイスクール(SPH) 生徒アンケートの推移

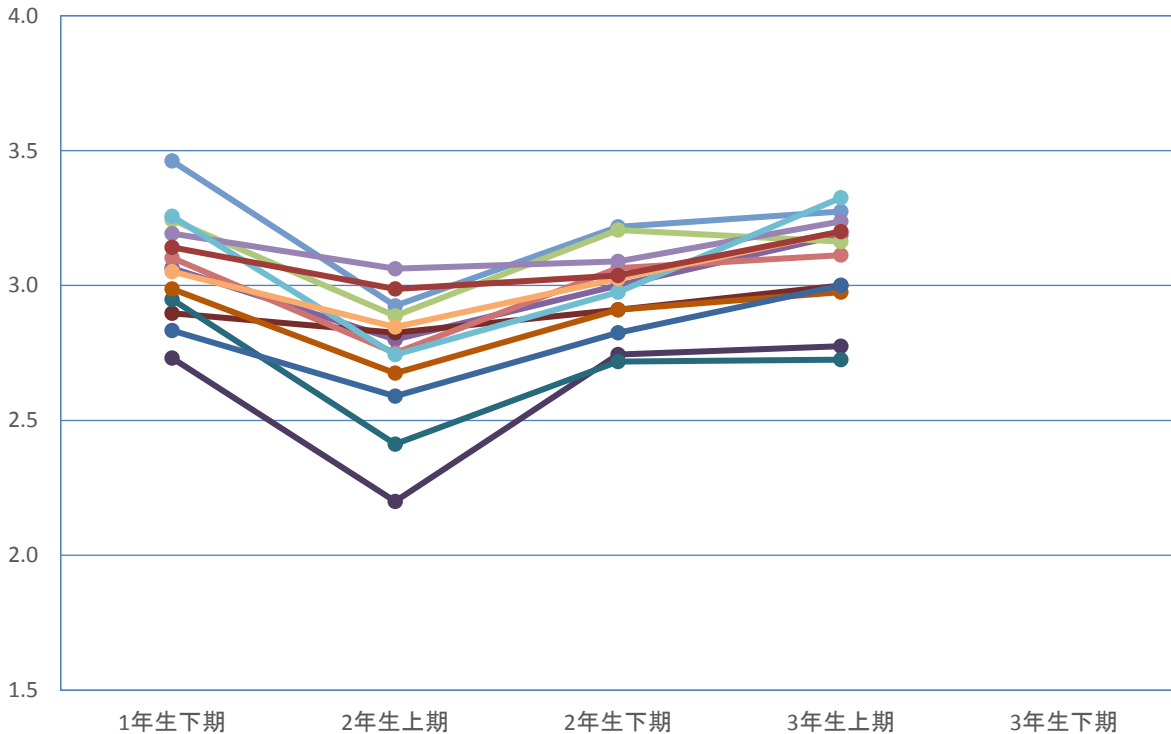
Ⅲ型(インテリア科)

熊本県立熊本工業高等学校

①思わない ②どちらかと言えば思わない ③どちらかと言えば思う ④思う

		インテリア科 3年生					備考
		1年生下期	2年生上期	2年生下期	3年生上期	3年生下期	
自助	1. 避難場所や避難経路等についての話し合い	-	2.3	2.7	2.8		
	2. 家具の転倒防止対策等	-	2.3	2.7	2.2		
	3. 防災グッズや非常食・生活用品等の備蓄	-	2.2	2.6	2.4		
	4. 自分の身は自分で守ることができる(自助)	3.1	2.8	3.0	3.2		
共助	5. 地域の行事への参加等のコミュニケーション	-	2.2	2.5	2.4		
	6. 近所の支援が必要な人等についての把握	-	2.1	2.3	2.4		
	7. 避難所で助け合うための行動が想像できる	-	2.7	2.9	2.8		
	8. 災害支援等に地域の人と協力して対応できる(共助)	2.9	2.8	2.9	3.0		
公助	9. 災害支援等に公的機関が果たす役割を理解している	-	2.4	2.8	2.9		
	10. 災害支援等に公的機関等と協力しながら対応できる	2.7	2.2	2.7	2.8		
	11. 災害に対応できるエンジニアとして活躍していく意識	2.9	2.4	2.7	2.7		
	12. 災害支援等に自分の知識や技術を役立てられる	3.0	2.7	2.9	3.0		
総合	13. 授業や実習等に対する積極性、学ぶ意欲の向上	3.5	2.9	3.2	3.3		
	14. 課題に対して解決方法を自分で考え、行動する力	3.1	2.8	3.1	3.1		
	15. 学びを通じた知識・技術の習得、スキルアップ	3.2	2.9	3.2	3.2		
	16. 自分の将来の職業に対する意識	3.2	3.1	3.1	3.2		
専門	17. 新たな知識を習得し、災害時に役立てられる	3.3	2.7	3.0	3.3		
	18. 地域の人とお互いに協力しながら対応できる	3.1	2.8	3.0	3.2		
	19. 専門業者や公的機関等と協力しながら対応できる	2.8	2.6	2.8	3.0		
	20. インテリアの専門性を役立てられる	3.1	3.0	3.0	3.2		

生徒アンケートの推移(インテリア科)



- 自分の身は自分で守ることができる(自助)
- 災害支援等に地域のひと協力して対応できる(共助)
- 災害支援等に公的機関等と協力しながら対応できる
- 災害に対応できるエンジニアとして活躍していく意識
- 災害支援等に自分の知識や技術を役立てられる
- 授業や実習等に対する積極性、学ぶ意欲の向上
- 課題に対して解決方法を自分で考え、行動する力
- 学びを通じた知識・技術の習得、スキルアップ
- 自分の将来の職業に対する意識
- 新たな知識を習得し、災害時に役立てられる
- 地域の人とお互いに協力しながら対応できる
- 専門業者や公的機関等と協力しながら対応できる
- インテリアの専門性を役立てられる

スーパー・プロフェッショナル・ハイスクール(SPH) 生徒アンケートの推移

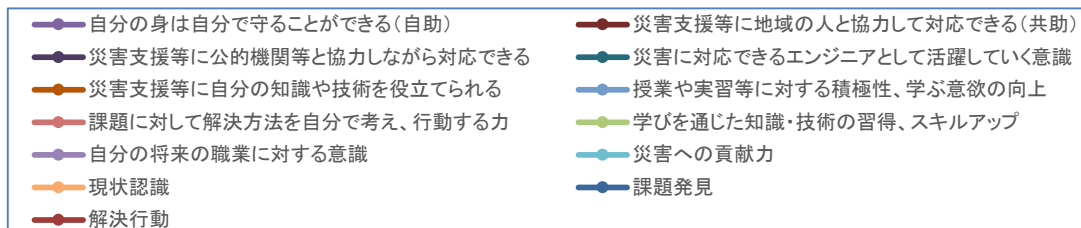
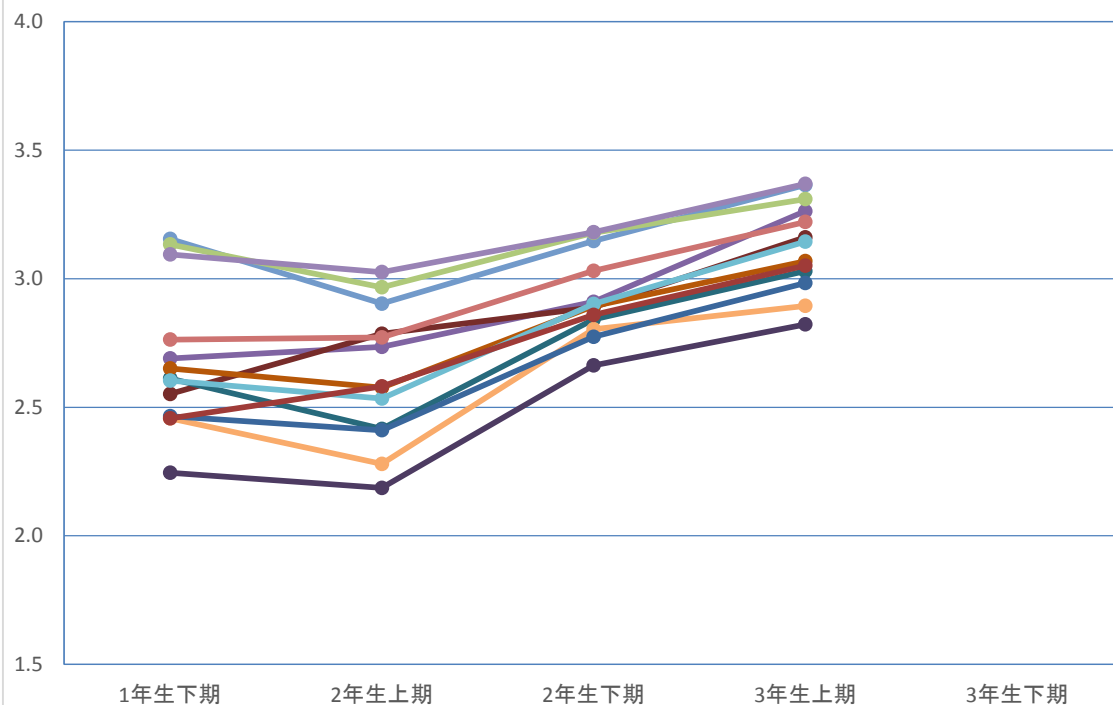
土木科+建築科+インテリア科の3科

熊本県立熊本工業高等学校

① 思わない ② どちらかと言えば思わない ③ どちらかと言えば思う ④ 思う

		土木科、建築科、インテリア科の3年生					備考
		1年生下期	2年生上期	2年生下期	3年生上期	3年生下期	
自助	1. 避難場所や避難経路等についての話し合い	-	2.2	2.5	2.7		
	2. 家具の転倒防止対策等	-	2.1	2.4	2.4		
	3. 防災グッズや非常食・生活用品等の備蓄	-	2.1	2.3	2.3		
	4. 自分の身は自分で守ることができる(自助)	2.7	2.7	2.9	3.3		
	5. 地域の行事への参加等のコミュニケーション	-	2.0	2.4	2.4		
共助	6. 近所の支援が必要な人等についての把握	-	1.9	2.2	2.3		
	7. 避難所で助け合うための行動が想像できる	-	2.6	2.9	3.1		
	8. 災害支援等に地域の人と協力して対応できる(共助)	2.6	2.8	2.9	3.2		
	9. 災害支援等に公的機関が果たす役割を理解している	-	2.4	2.9	2.9		
公助	10. 災害支援等に公的機関等と協力しながら対応できる	2.2	2.2	2.7	2.8		
	11. 災害に対応できるエンジニアとして活躍していく意識	2.6	2.4	2.8	3.0		
	12. 災害支援等に自分の知識や技術を役立てられる	2.7	2.6	2.9	3.1		
	13. 授業や実習等に対する積極性、学ぶ意欲の向上	3.2	2.9	3.1	3.4		
総合	14. 課題に対して解決方法を自分で考え、行動する力	2.8	2.8	3.0	3.2		
	15. 学びを通じた知識・技術の習得、スキルアップ	3.1	3.0	3.2	3.3		
	16. 自分の将来の職業に対する意識	3.1	3.0	3.2	3.4		
	17. 災害への貢献力	2.6	2.5	2.9	3.1		
専門	18. 現状認識	2.5	2.3	2.8	2.9		
	19. 課題発見	2.5	2.4	2.8	3.0		
	20. 解決行動	2.5	2.6	2.9	3.1		

生徒アンケートの推移(3科)



スーパー・プロフェッショナル・ハイスクール(SPH) 生徒アンケートの推移

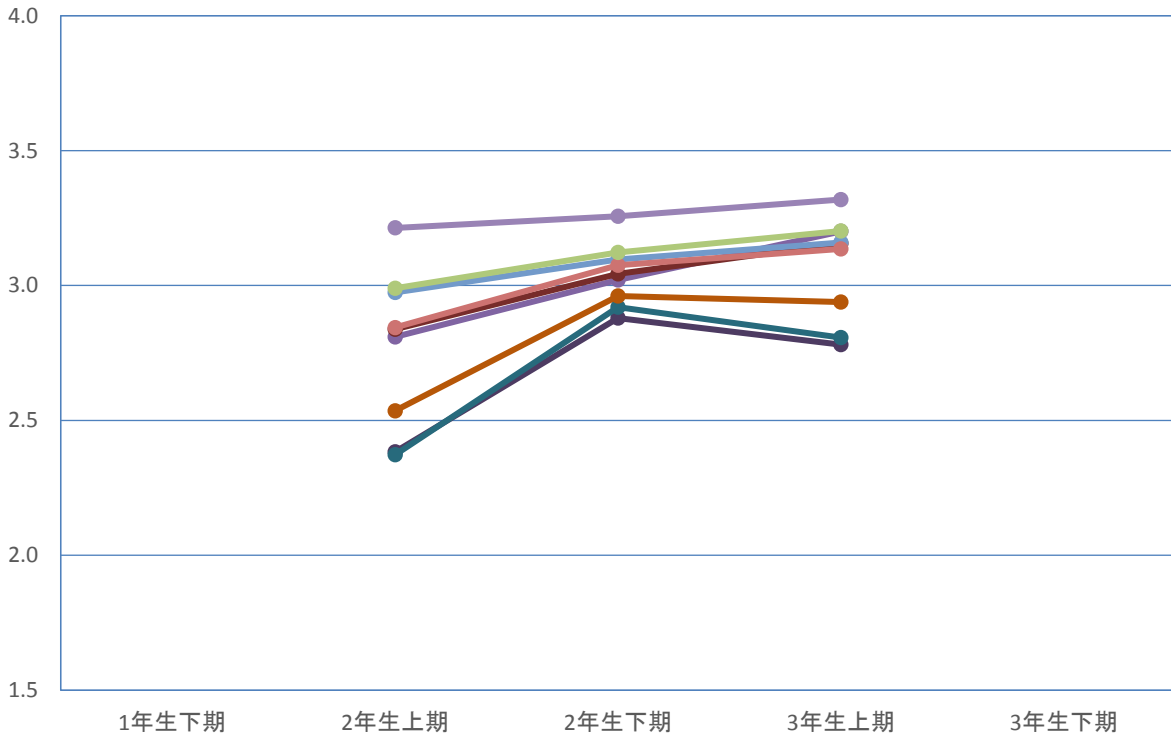
全科

熊本県立熊本工業高等学校

① 思わない ② どちらかと言えば思わない ③ どちらかと言えば思う ④ 思う

		全科・全学年					備考
		1年生下期	2年生上期	2年生下期	3年生上期	3年生下期	
自助	1. 避難場所や避難経路等についての話し合い		2.1	2.6	2.6		
	2. 家具の転倒防止対策等		2.2	2.6	2.2		
	3. 防災グッズや非常食・生活用品等の備蓄		2.0	2.6	2.3		
	4. 自分の身は自分で守ることができる(自助)		2.8	3.0	3.2		
共助	5. 地域の行事への参加等のコミュニケーション		1.9	2.6	2.5		
	6. 近所の支援が必要な人等についての把握		1.8	2.5	2.2		
	7. 避難所で助け合うための行動が想像できる		2.7	3.0	3.1		
	8. 災害支援等に地域の人と協力して対応できる(共助)		2.8	3.0	3.2		
公助	9. 災害支援等に公的機関が果たす役割を理解している		2.5	3.0	2.7		
	10. 災害支援等に公的機関等と協力しながら対応できる		2.4	2.9	2.8		
	11. 災害に対応できるエンジニアとして活躍していく意識		2.4	2.9	2.8		
	12. 災害支援等に自分の知識や技術を役立てられる		2.5	3.0	2.9		
総合	13. 授業や実習等に対する積極性、学ぶ意欲の向上		3.0	3.1	3.2		
	14. 課題に対して解決方法を自分で考え、行動する力		2.8	3.1	3.1		
	15. 学びを通じた知識・技術の習得、スキルアップ		3.0	3.1	3.2		
	16. 自分の将来の職業に対する意識		3.2	3.3	3.3		
専門	17. 災害への貢献力						
	18. 現状認識						
	19. 課題発見						
	20. 解決行動						

生徒アンケートの推移(全科)



- 自分の身は自分で守ることができる(自助)
- 災害支援等に公的機関等と協力しながら対応できる
- 災害支援等に自分の知識や技術を役立てられる
- 課題に対して解決方法を自分で考え、行動する力
- 自分の将来の職業に対する意識
- 現状認識
- 解決行動
- 災害支援等に地域の人と協力して対応できる(共助)
- 災害に対応できるエンジニアとして活躍していく意識
- 授業や実習等に対する積極性、学ぶ意欲の向上
- 学びを通じた知識・技術の習得、スキルアップ
- 災害への貢献力
- 課題発見