

# 熊本県立球磨中央高等学校

## 学校案内 2025



地域未来探究科

商業科

情報処理科

The Impossible Dream  
を実現しよう！



# 人吉球磨の発展に貢献し、郷土を 「支え」「誇り」「愛し」続ける人づくり

## 教育方針

高い志を立て、その実現に向けて努力し続ける探究者の育成  
～The Impossible Dreamの実現～

## 目指す生徒像

### 誠実に学ぶ探究者

世のため人のために生きたいのに、世界はまだ不完全  
それでも、変わらないとあきらめずに、どうすればできるか考え続けよう

### 進取を楽しむ探究者

変化の激しい世の中、確かなものなど何もない  
けれど、不安だとおびえずに、新しいチャレンジの時ととらえよう

### 友愛を広める探究者

誰もが幸せになりたい 他人の不幸を見ぬふりをしては決して得られない真の幸せ  
だから、楽しいときは共に喜び、悲しいときは寄り添い癒すことができる  
そういう存在に、あなたがなろう



熊本県立球磨中央高等学校  
校長 赤峯 達雄

## 校長からのメッセージ

探究者の育成のために、明るく、楽しく、あたたかな教育活動を行います。

球磨中央高校は、変化の激しい時代をしなやかに生き抜くための探究者の育成  
を目指し、日々進化している古くて新しい学校です。

私は、球磨中央高校の持つ特別で当たり前の価値を、自信をもって「3つの  
矜持（きょうじ）」と表現しました。これは、これからもこうありたいという宣  
言でもあります。

「3つの矜持」

- 明るく、楽しく、あたたかな教育活動
- 非行・いじめの未然防止、的確で迅速な対応
- 3年間を見通したきめ細やかな進路指導

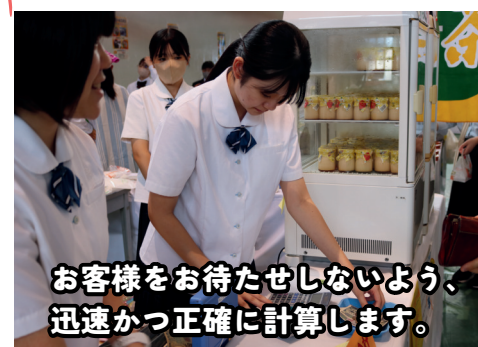
将来に向けて高い志を持つあなたも、これから考えようというあなたも、この  
学校を選んでよかったと思ってもらえることお約束します。



# 球磨中央百貨店

## ～地域へ届ける笑顔と心～

球磨中央百貨店は、地域に根ざし、生徒たちが実践的な学びを得る場です。各クラスが店舗を担当し、仕入・販売・総務・経理に加え、市場調査や銀行、駐車場、環境美化など、すべての生徒が取り組みます。毎年3000人を超えるお客様にご来場いただいています。今年も生徒の笑顔あふれる「おもてなし」をぜひ見に来てください。ご来店をお待ちしています！



開催日

令和7年11月29日(土)・30日(日)

開催場所

球磨中央高校体育館及び周辺



# 地域未来探究科

【定員40名】

探究  
×  
創造

## 地域の未来は私達が創る

### 新しいカタチの「普通科」

### 地域や世界の課題を様々な視点から探究します

少子高齢化、過疎化、人手不足…私達が生きるこれからの時代は課題ばかり。予測不能な世の中だからこそ、私達の創造力や行動力が発揮できるのかもしれません。

私達が学ぶ地域未来探究科は、「新しいカタチの普通科」。時には教室を飛び出し、地域や世界が抱える課題に正面から向き合う新しい学びのスタイルです。机上の空論ではなく、自分たちのアイデアと行動力で、社会の変革に挑戦します。教科の垣根を超えた探究活動を通して、知識だけでなく、課題発見力、思考力、協働する力を育成します。

この学科のもう一つの特徴は、一人ひとりの幅広い進路に対応するため、2年生から「公務員・就職類型」と「特別進学類型」の2つの類型を設けていることです。進路が決まっていなくても大丈夫！3年間でじっくりと自分の進路を切り拓いていきましょう。

私達と共に持続可能な社会の実現に貢献できる、未来のリーダーを目指しませんか？



3年生で類型の  
変更が可能です！



### 公務員・就職類型

公務員試験には、公民、地理・歴史、数的推理、判断推理、空間把握などの問題が出題されます。公務員・就職類型では、就職試験対策はもちろん、公務員試験にも対応した授業を実施します。

### 特別進学類型

特別進学類型では、特に理科・数学に関する科目の学習に力を入れ、上級学校への進学、主に、大学や看護・医療系専門学校等への進学を目指します。

授業の一部を紹介！～答えのない課題を「探究」することは、冒険だ！～



#### 総合的な探究の時間（球磨地域学）

自分自身が考える人吉球磨地域の現状に「問い」を設定し、「問い」を解決するための力を身に付けます。地域未来探究科2年・3年では週2時間を設定しており、より深く地域の課題に取り組んでいきます。



#### 日本史探究／世界史探究（選択）

自国の成り立ちを深く理解し、現代の課題とのつながりが見える日本史探究。地球規模で人類の歴史を学び、グローバルな視点を養うことができる世界史探究。どちらも魅力がいっぱい！



#### 英語コミュニケーションⅠ～Ⅲ

この学科の魅力は3年間を通して英語の授業が多くあることです。様々なコミュニケーションの場面を円滑にする力を養うため、英語によるディベートなどにも取り組んでいます。

地域未来探究科の教育課程 ～多様な進路に対応した豊富なカリキュラム！～

1 年		1	2	3	4	5	6	7	8	9	10	11	12	13	14	15	16	17	18	19	20	21	22	23	24	25	26	27	28	29	30	31		
		現代の国語			言語文化		歴史総合		公共		数学Ⅰ			数学A		科学と人間生活		体育		保健	音楽Ⅰ 書道Ⅰ	英語 コミュニケーションⅠ			論理・表現Ⅰ		家庭基礎		情報Ⅰ		球磨地域学	LHR		
2 年		1	2	3	4	5	6	7	8	9	10	11	12	13	14	15	16	17	18	19	20	21	22	23	24	25	26	27	28	29	30	31		
公務員・就職		文学国語			論理国語		地理総合		日本史探究/ 世界史探究		数学Ⅱ			化学基礎		生物基礎		体育		保健	英語 コミュニケーションⅡ			論理・表現Ⅱ				総合選択A		球磨地域学	LHR			
特別進学																																		
3 年		1	2	3	4	5	6	7	8	9	10	11	12	13	14	15	16	17	18	19	20	21	22	23	24	25	26	27	28	29	30	31		
公務員・就職		文学国語			論理国語		日本史探究/ 世界史探究		政治・経済		数学B		理科探究	倫理	総合実践					体育			英語 コミュニケーションⅢ			論理・表現Ⅲ				総合選択B		球磨地域学	LHR	
特別進学																																		
											数学C		化学／生物																					

先輩からのメッセージ



### 地域未来探究科は進路選択の幅が広がる学科です！

地域未来探究科は、他の学科よりも多く普通教科の学習を行います。2年生からは「公務員・就職類型」と「特別進学類型」に分かれるため、それぞれの進路に応じた学習ができます。私は進学希望のため、「特別進学類型」で学んでいます。理数科目に力を入れているため、4年制大学や看護・医療系学校の進学にも有利です。また、定期的に模試が行われるため、合格するために必要な力を養うことができます。どちらの類型も多様な進路に応じた豊富なカリキュラムが用意されているため、たくさんの学びと経験ができることが地域未来探究科の魅力です。

地域未来探究科3年  
竹本 杏菜（あさぎり中学校出身）



# 商業科

## 【定員80名】

探究  
×  
ビジネス

## 未来への扉はビジネスの最前線

**ビジネスの種を育て、未来のリーダーへ！**  
**ビジネス社会で求められる「実学」を身に付けます**

ヒト・モノ・カネ、情報。これらの「経営資源」はあらゆる場面で形を変えながら、ビジネスの世界を作っています。そしてビジネスは常に変化しています。商業科では、社会の変化にしなやかに対応できるビジネスの知識と実践力を身に付けます。この学校で学ぶ商業科目は、将来の可能性を大きく広げる羅針盤です。簿記や情報処理、マーケティングの科目を体系的に学習し、社会で役立つ数々の資格取得を強力にサポートします。

また、商業科の学びの大きな魅力は、地域経済発展のため、「ビジネスの力で世の中を動かす」という視点を育むことです。机上の学習にとどまらず、自治体や地元企業との連携、地域課題解決に向けた商品開発やプロジェクト学習など、実践的な学びを重視しています。球磨中央高校商業科は、あなたの「夢」を現実に変えるための確かな一歩を応援します。ビジネスの未来を自らの手で切り拓く力を私達と一緒に磨いていきましょう！



将来に役立つ  
学びができる！



### 進学・就職に有利な資格取得に強い！

企業が求める資格、毎年ナンバーワンである「日商簿記検定2級」に挑戦することができます。高度な会計分野の学習を通して、企業活動を分析する力や経営活動の実態を検証する力が身に付きます！

### 地域社会や企業との積極的な交流

課題研究「チャレンジショップ」や「調査研究」では、企業と協働して地元の特産品を使った商品開発などを行います。商談会や販売会を通して、コミュニケーション力を高めるとともに、地域活性化にも貢献します！

授業の一部を紹介！～数字の先にあるリアルな企業ドラマを見てみよう！～



#### 簿記

簿記では、企業のお金の流れを記録・計算・整理する手続きを学びます。簿記の力を極めると、企業の財政力や成長性を読むことができるようになります！簿記は、ビジネスに関わるすべての人が備えておくべきスキルです。



#### マーケティング

商品が売れる「しくみ」を学習します。チームで、実際にマーケティング活動を実践し、発表します。今年は、小国高校に配信授業をしており、協働して学習に取り組んでいます！



#### 課題研究

商業科の学びの集大成として、自ら課題を設定して取り組む科目です。調査研究班やチャレンジショップ班では、地域や企業と連携して商品開発、販売実習などを行っています。

## 商業科の教育課程 ～進学・就職に有利な多くの資格取得ができるカリキュラム！～

	1	2	3	4	5	6	7	8	9	10	11	12	13	14	15	16	17	18	19	20	21	22	23	24	25	26	27	28	29	30	31
1年	現代の国語		言語文化		公共		数学Ⅰ			体育		保健	音楽Ⅰ ／ 書道Ⅰ		英語 コミュニケーションⅠ		家庭基礎		ビジネス基礎			簿記			情報処理			球磨 地域学	L H R		
2年	文学国語		地理総合		数学Ⅱ			科学と 人間生活			体育		保健	英語 コミュニケーションⅡ		論理・ 表現Ⅰ	マーケ ーティング		財務会計Ⅰ			原価計算		ソフトウェア 活用		総合 選択 A		球磨 地域学	L H R		
3年	文学国語		歴史総合		数学A		生物基礎		体育			英語 コミュニケーションⅡ		論理・ 表現Ⅰ		課題研究			総合実践			商品開発と流通 ／ 財務会計Ⅱ			総合 選択 B		球磨 地域学	L H R			

## 先輩からのメッセージ



商業科3年  
那須 千里（湯前中学校出身）

### 商業科は進路選択の幅が広がる学科です！

商業科は、進学にも就職にも強い学科です。ビジネスに直結した学びができます。私は資格取得に積極的に挑戦し、特に日商簿記検定2級の取得に力を入れ、合格することができました。また、「課題研究」では、「チャレンジショップ班」で、2年前に商品開発された地元特産品を使用したアイスの販路拡大と、地元の小中学生や修学旅行生などに、地域のガイドを行っています。コミュニケーション力が身に付くと同時に、様々な地域の課題について解決する力が身に付きました。商業科は、様々なことが経験でき、自分を大きく成長させてくれる学科です！



# 情報処理科

【定員40名】

探究  
×  
デジタル

## デジタルで未来をデザイン

**プログラムを「使う人」から「創る人」へ  
最先端の情報技術を幅広く、実践的に学びます**

かつてないほどのスピードでデジタル化が進み、私達の生活、ビジネス、教育、医療、行政といったあらゆる領域に変革をもたらしています。単にデジタル技術を「使う」だけでなく、その仕組みを理解し、主体的に活用し、「創造」していく能力が求められています。情報処理科では、デジタル化が加速する現代社会を生き抜くために不可欠な「情報の専門知識」と「技術力」を身に付け、ビジネス社会を支える情報システムを自在に活用できる実践力を養います。

プログラミングの基礎から、データ処理、ネットワーク構築、情報セキュリティなど、最先端の情報技術を幅広く、かつ実践的に学習します。単に知識を学ぶだけでなく、PCを活用した各種検定の取得も強力にサポート。これからの社会で求められる「情報活用能力」と「論理的思考力」を磨き、課題解決に貢献できる人材を育成します。球磨中央高校情報処理科で「デジタルで未来をデザインする力」を身に付けましょう！



自分でプログラム  
を作れると楽しい！



### 3年間で事務処理から開発まで幅広い情報技術を習得！

1年生は、ExcelやWord、PowerPointなどの活用方法を学びます。  
2年生は、システムやゲーム、アプリ開発に欠かせないプログラミングを学びます。  
3年生は、Webデザインやネットワークの管理・活用について学びます。

### 社会人でも難易度の高い情報処理技術者試験にチャレンジ！

情報処理検定に加え、大学生や社会人でも合格が難しい国家試験にも挑戦します。学習を通して自分でプログラムを作ることができたり、企業全体のシステム設計ができたりするなど、高度な情報技術を身に付けることができます。

## 授業の一部を紹介！～情報技術で未来をデザインする力を養おう！～



#### 情報処理

情報化社会で活躍できる人材となるため、情報処理の専門的知識と技術を身に付けていきます。表計算ソフト「Excel」を中心に情報の集計、グラフの作成や分析を行います。情報通信ネットワークや情報セキュリティについても深く学びます。



#### プログラミング

プログラムと情報システムの開発を一連の流れとして捉え、ビジネス社会で活用できるプログラム作成について専門的に学びます。また、実際にプログラミングでゲームを制作することに挑戦します。



#### ネットワーク活用

ビジネスの場面を想定し、情報コンテンツの制作やインターネットを活用した企業情報の発信に取り組む実践的・体験的な学習を行います。画像の編集やWEBページの作成を行います。

## 情報処理科の教育課程 ～情報活用能力と課題解決能力を磨いていこう！～

	1	2	3	4	5	6	7	8	9	10	11	12	13	14	15	16	17	18	19	20	21	22	23	24	25	26	27	28	29	30	31
1年	現代の国語		言語文化		公共		数学Ⅰ			体育		保健	音楽Ⅰ ／ 書道Ⅰ		英語 コミュニケーションⅠ		家庭基礎		ビジネス基礎			簿記			情報処理			球磨地域学	LHR		
2年	文学国語			地理総合		数学Ⅱ			科学と人間生活		体育		保健	英語 コミュニケーションⅡ		論理・表現Ⅰ	マーケティング		財務会計Ⅰ			ソフトウェア活用			プログラミング		総合選択A	球磨地域学	LHR		
3年	文学国語			歴史総合		数学A		生物基礎		体育			英語 コミュニケーションⅡ		論理・表現Ⅰ	課題研究			ビジネス・マネジメント		プログラミング		ネットワーク活用			総合選択B	球磨地域学	LHR			

## 先輩からのメッセージ



情報処理科3年

永田 陽暉（人吉第一中学校出身）

### 情報技術を武器に、ビジネス社会で活躍しよう！

情報処理科では、社会で即戦力として活躍できるPCスキルとともに、多くの資格取得を目指せることが大きな強みです。ExcelやWordなどのソフトを使った授業に加え、プログラミング、ネットワーク、データベースなどの専門的な知識を学びながら、「基本情報技術者試験」や「ITパスポート試験」などの国家資格にもチャレンジできます。また、簿記やマーケティングといったビジネス分野の学習もあり、就職はもちろん進学にもとても有利です。「情報技術を武器に、ビジネスの世界で活躍したい！」という中学生のみなさん、情報処理科で多くのスキルと自信を身に付けましょう！



# あなたのアイデアをカタチにします！

商業科及び情報処理科の授業「課題研究」のチャレンジショップ班では、企業や地域と連携し商品開発を行いました。現在、継続的な販売及び販路拡大を目指して取り組んでいます。これまでの商品開発の実績と現在進行中の取り組みを紹介します！中学生のみなさん、私達と共に地域活性化のためにアクションを起こしましょう！

## 課題研究「チャレンジショップ班」 市房食堂とアイスの商品開発！

いちごマッコリアイス      コーン茶アイス



### 商品化までのストーリー

韓国料理に合うアイスとして、地元錦町特産のいちごを使ったもの、韓国では通常の食事によく飲まれているトウモロコシのお茶（コーン茶）を使ったものの2種類を考案し、商品化しました。



### 大手スーパーでの販売

大手スーパーでは、近くに高級アイスなどが並ぶ中、自分たちの商品を購入してもらうため、商品の説明や試食の案内などを積極的に行いました。



### Instagramを開設！

朝礼  
いいね！：ayabeagle、他  
kco\_challengeshop 本日はチャレンジショップ班全員で宮崎県へ行きました！

午前はAコープ清武店にて販売実習をさせていただきました！  
難しさを感じながらも2時間で66個売ることができました。  
興味を持ってもらい、手に取っていただき、ありがとうございました！



チャレンジショップ班のInstagramを開設！  
課題研究の授業の様子や、販売実習など生徒たちの活躍をPRしています！



### FOOD LIFE2025に参加！

この商談会には一般の人は入れず九州の高校で初の参加！ここに来られるのは量販店や百貨店、バイヤーの方々。販路拡大のため、自分たちの商品をどうPRできるかこれまでの学びの成果が問われます！



開発  
×  
挑戦



# 熊本県生徒商業研究発表大会 10連覇！



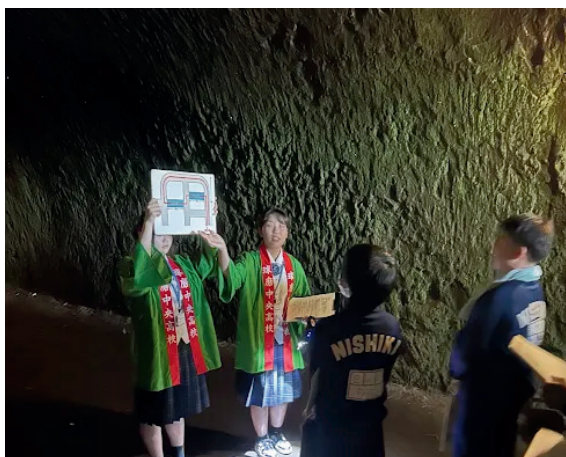
生徒商業研究発表大会とは、商業を学ぶ生徒が商業に関する課題を設定し、その解決を図る一連の研究活動を発表するものです。昨年度、県大会で10連覇を達成し、九州大会、全国大会に出場することができました！商品開発の継続的な販売と販路拡大に向けた取り組みが評価されました！今年は、さらにパワーアップして、11連覇を目指します！

## 2つのアイスが錦町のふるさと納税返礼品に採用！



4年前から、地元とともに開発した商品の継続的な販売・販路拡大に向けて取り組んできた球磨中央生。現在、県内・県外約10店舗でアイスが販売されるまでに拡大しました。その継続的な取り組みの結果、総務省の審査と承認を経て、錦町のふるさと納税の返礼品に採用されました！高校生が企画した商品がふるさと納税の返礼品になるのは、あまりない事例とのことですよ！今年のチャレンジショップ班も先輩たちに負けなように販売活動に力を入れていきます！

## 地域活性化のための新たな取り組み ～錦町ひみつ基地ミュージアムのガイド役に挑戦！～



チャレンジショップ班は、今年度よりあらたな取り組みをはじめます！アイスクリームの継続的な販売はもちろんですが、地元錦町のPRを行うため、「ひみつ基地ミュージアム」でガイド役をすることになりました！十分な研修を重ね、錦中学校の生徒にガイドを行いました。県外の修学旅行生や観光客などにもガイドができるようになることで、さらなる地域活性化の一役になることを目的としています！



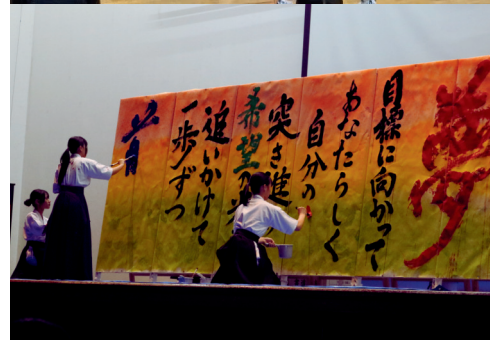
# 部活動

部活動で情熱を燃やす 仲間とともに

高校生活の一番の思い出は？って聞かれたら、きっと「部活」と答えると思う。仲間とともに汗を流し、時にはぶつかりあったりすることもあるけど、目標はみんな一緒。だから部活って、仲間と一緒に成長できる場なんだ。球磨中央高校でもきっと出会える、かけがえのない、最高の仲間に。



教室では見せない、表情





球磨中央高校には、体育系・文化系・商業系・同好会と、部活動が充実！初心者も経験者も、優しく、頼もしい先輩たちが、みなさんの入部を待っています！

## 体育系

- 女子ソフトボール部
- 女子バレーボール部
- 女子バスケットボール部
- 弓道部
- 女子バドミントン部
- 男子バドミントン部
- 卓球部
- 陸上部
- 女子サッカー部
- 男子サッカー部
- 野球部

## 文化系

- 書道部
- 吹奏楽部
- 美術部
- 演劇部
- 茶道部

## 商業系

- ワープロ部
- コンピュータ部
- 簿記研究部

## 同好会

- ボランティア同好会
- 家庭科同好会



仲間は、一生の宝物





# 総合選択

好きを広げ、未来を彩る

総合選択科目とは、学科を越えて選択できる科目です。  
どの学科からも選択できる魅力ある科目を準備しています。  
みなさんの進路希望や興味・関心によって、好きな科目を選んでください。新たな自分を発見できるかもしれません。



## 地域未来探究科

### ◆2年生◆

国語表現

古典探究

グローバル・イングリッシュA

ビジネス・コミュニケーション

保育基礎

### ◆3年生◆

国語表現

古典探究

物理基礎

グローバル・イングリッシュB

観光ビジネス

フードデザイン

## 商業科

### ◆2年生◆

国語表現

古典探究

化学基礎

グローバル・イングリッシュA

ビジネス・コミュニケーション

管理会計

保育基礎

### ◆3年生◆

国語表現

古典探究

物理基礎

グローバル・イングリッシュB

観光ビジネス

フードデザイン

## 情報処理科

### ◆2年生◆

国語表現

古典探究

化学基礎

グローバル・イングリッシュA

ネットワーク管理

保育基礎

### ◆3年生◆

国語表現

古典探究

物理基礎

グローバル・イングリッシュB

ネットワーク管理

フードデザイン



# 進路指導「なりたい自分」へ 導くサポート

自立  
×  
実現



1年生職業インタビューの様子

## 3年間を見通した進路指導

球磨中央高校では3年間を見通し、進路目標に応じてきめ細やかな指導を行っています。みなさんが自らの将来について考えることができるよう、学校外での学びや活動の場を積極的に設け、キャリア教育の充実を図っています。

### 1年生

◆職業について理解を深める



(職業インタビュー)

- ・新入生オリエンテーション
- ・進路指導部との面談
- ・職業インタビュー
- ・3年生合格体験発表
- ・進路関係模試

### 2年生

◆適性を知り、PRスキルを身につける



- ・大学入試説明会
- ・専門学校が「ダンス」
- ・進路指導部との面談
- ・インターンシップ
- ・小論文講座
- ・3年生合格体験発表
- ・進路関係模試

### 3年生

◆ライフプランを考え、進路を決定



- ・大学等オープンキャンパス
- ・会社見学
- ・進路指導部との面談
- ・三者面談、進路先決定
- ・模擬面接
- ・小論文、筆記試験指導
- ・個々に応じた受験指導

## R6年度卒業生の主な進路先

**4年制大学** 長崎大学、福岡大学、長崎外語大学、筑紫女学園大学、広島国際大学、九州産業大学、九州情報大学、久留米大学、高崎商科大学、熊本学園大学、

**短期大学・専門学校**

福岡こども短期大学、香蘭女子短期大学、赤塚学園看護専門学校、九州中央リハビリテーション学院、熊本看護専門学校、久留米歯科衛生士専門学校、九州美容専門学校、東京CPA会計学院熊本校、九州動物学院、熊本歯科衛生士学院、熊本電子ビジネス専門学校、熊本市立総合ビジネス専門学校、神村学園専修学校、KCS福岡情報専門学校 等

**就職**

肥後銀行、熊本中央信用金庫、松下公認会計士事務所、ジャパンマテリアル株式会社熊本事業所、エバーライフ、西鉄ストア、メルパルク株式会社、リバテープ製薬株式会社、テラプローブ九州事業所、西日本建設測地社、ハマダレクテック株式会社、日通NECロジスティクス、株式会社イムラ、華の荘リゾート、柳瀬会計事務所、九州武蔵精密、熊本空港警備株式会社、九州西濃運輸株式会社、等

**公務員**

熊本市役所



# The Impossible Dream を実現しよう！



熊本県立球磨中央高等学校

〒868-0303 熊本県球磨郡錦町西192

TEL 0966-38-2052

FAX 0966-25-2125

URL <https://sh.higo.ed.jp/kumachuo/>

スマホでチェック！

