



# 2024 熊本県立 球磨中央高等学校 学校案内



地域未来探究科



商業科



情報処理科

あなたの「可能性」、見つかります！



# 教育スローガン

人吉球磨の発展に貢献し、郷土を  
「支え」「誇り」「愛し」続ける人づくり

「紡ぐ」～創る絆 繋ぐ未来～

## 生徒会からのメッセージ

球磨中央高校は、平成29年4月にこれまでの多良木高校、南稜高校、球磨商業高校の3校を再編・統合して開校した今年8年目の学校です。開校以来、生徒一人ひとりが輝けるような学校を目指し様々なことに取り組んでいます。幅広い進路選択に対応し、学科の垣根を超えた学びができる「総合選択制」や、人吉球磨の豪雨災害からの復興と地域貢献を目的とした商品開発への取り組み、仕入から販売、経理などを生徒たちにより行う「球磨中央百貨店」など、生徒たちが主役となれる活動がたくさんあります。

先輩方が築き上げてこられた伝統を大切にしながら、もっと私達生徒が主体となれる学校ができないか、常に考えています。そのような中で、私達は、『「紡ぐ」～創る絆 繋ぐ未来～』をテーマに掲げました。過ごしやすく快適な学校を目指し、在校生にとって高校生活がいい思い出となるよう、「公式インスタグラムの充実」や「生徒主体の学校行事の企画」などに取り組んでいます。学校は生徒自ら作り上げていくものです。学年学科に関係なく絆を創り、その絆を未来の球磨中央高校に繋いでいきたいと思っています。

中学生の皆さん、私たちと一緒に未来の球磨中央高校を創り上げていきましょう。  
皆さんの入学を心からお待ちしております！

校訓  
誠実 進取 友愛



生徒会長 地域未来探究科3年  
森川 琴葉（錦中学校出身）



# 球磨中央百貨店

～地域へ届ける**笑顔と心**～

球磨中央高校の代表的な行事といえば、球磨中央百貨店です。各クラスで店舗を担当し、仕入・販売・経理・総務に加え、市場調査や銀行、駐車場、環境美化など、すべての生徒が取り組みます。1学期中に各店舗の店長・副店長、各課長を決定し、協賛事業所と準備を進めていきます。毎年3,000人を超えるお客様に会場にきていただいています。

生徒の笑顔あふれる「おもてなし」をぜひ見に来てください。ご来店をお待ちしています！



マスクをしても笑顔に見えるよう意識して接客します！



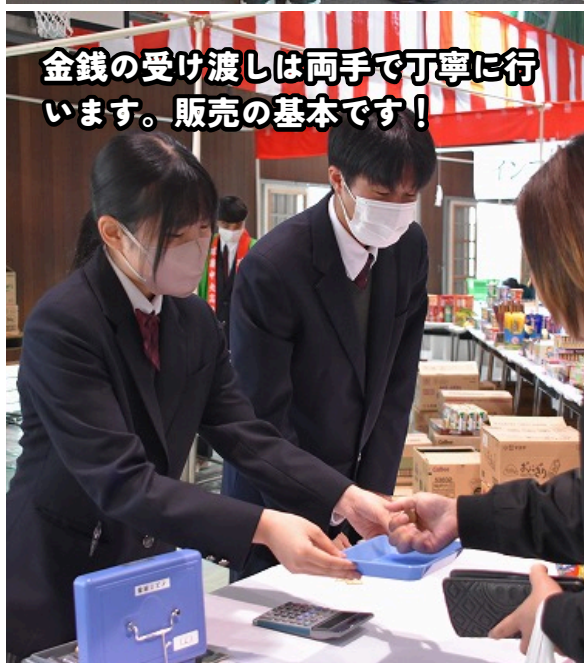
生徒会執行部による  
オープニングセレモニー



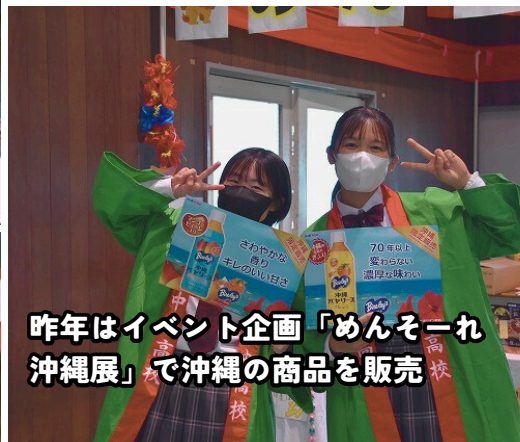
お客様が手に取りやすいよう  
商品の並べ方も工夫します



前日の準備、閉店後の片付け  
も全員で協力して行います！



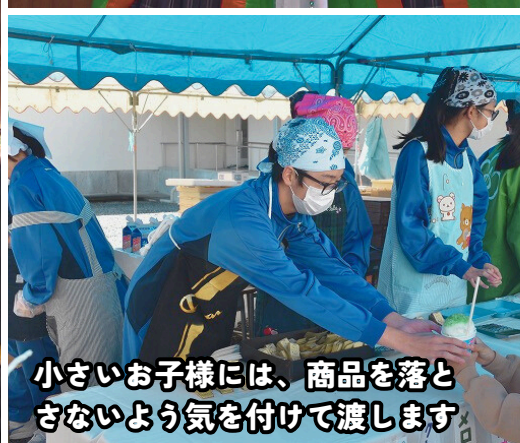
金銭の受け渡しは両手で丁寧に行  
います。販売の基本です！



昨年はイベント企画「めんそーれ  
沖縄展」で沖縄の商品を販売



開店直後の様子。全員で  
お客様をお迎えします！



小さいお子様には、商品を落と  
さないよう気を付けて渡します

開催日

令和6年10月19日(土)・20日(日)

開催場所

球磨中央高校体育館及び周辺





## 新しいカタチの「普通科」

地域や世界の課題を様々な視点から**探究**します！

世界と地域をつないで課題解決を目指す「グローバル人材」として必要な資質を身に付けます。この学科の特色は、「探究活動」の時間を多く取り入れているところです。また、一人ひとりの幅広い進路に対応するため、2年生から「公務員・就職類型」と「特別進学類型」の2つの類型を設けています。将来の進路がはっきり決まっていなくても大丈夫！

3年間でじっくりと、主体的に自分の進路を切り拓く力を身に付けていくことができます！

### 公務員・就職類型

公務員試験には、公民、地理・歴史、数的推理、判断推理、空間把握などの問題が出題されます。公務員・就職類型では、このような公務員試験に対応した授業を実施します。

3年生で類型の変更が可能です！

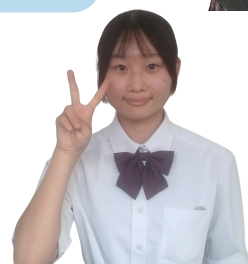
### 特別進学類型

特別進学類型では、特に理科、数学に関する科目の学習に力を入れ、上級学校への進学、主に、大学や看護・医療系学校等への進学を目指します。



### 地域未来探究科は進路選択の幅が広がる学科です！

地域未来探究科は、普通教科の学習を重点的に行います。選択科目が多く、2年生からは「公務員・就職類型」と「特別進学類型」に分かれるため、高校卒業後の目標が決まっていなくても、3年間でじっくりと自分の将来について考えることができます。大学や専門学校への進学を考えている人も、授業の中で発展的な内容を学習するため、進学に必要な力を身に付けることができます。英語検定や英語のコンテストにも挑戦したりするなど、たくさんの経験ができ、進路の選択の幅が広がるのが地域未来探究科の魅力です。



地域未来探究科3年  
立場 日菜（人吉第一中学校出身）

先輩から  
ひとこと



## 卒業生からのメッセージ



教員になる夢を叶えるため、英語を徹底的に学びました。

九州ルーテル学院大学人文学部キャリアイングリッシュ専攻

中園 桜咲（令和5年度卒業）

私は幼いころから英語の教員になるという夢を持っていたため大学進学に対応している地域未来探究科に入学しました。在学中は英語を基礎から集中的に指導していただいたおかげで、さらに英語が好きになりました。大学でも英語を専門的に学びたいと考え、少人数の環境で手厚い指導を特徴としている九州ルーテル学院大学に入学しました。ネイティブスピーカーの先生のオールイングリッシュの授業はとても楽しいです。また、大学生活ではパソコンを使用することが多く、高校時代にプレゼン用のスライドなどを作成してきた経験がとても役立っています。普通教科だけでなく商業系の学習に触れることができるのも地域未来探究科の魅力だと思います！

英語や探究活動で培った学びが就職先でも生かされています。

株式会社テラプローブ九州事業所 西村 萌（令和5年度卒業）

高校卒業後の進路について明確に決めていなかったのですが、高校では英語を克服したいと考え、幅広い進路に対応している地域未来探究科に入学しました。英語教育が他の学科より充実しており、夏休みにはALTの先生と簡単な英語でジェンガやUNOをしたり、映画を通してフレーズを学んだりするなど、多くの経験をすることができました。高校卒業後に就職した半導体企業は、海外の方が多く在籍しているので、高校生活で身に付けた英語が生かされています。英語で話す感覚を忘れないように日々勉強をしています。また、探究活動で学んだパワーポイントの効果的な作成方法や資料のまとめ方などは、入社してすぐに活用できているため、この学科で学ぶことができて本当によかったと思います。

## 授業の一部を紹介！



### 総合的な探究の時間（球磨地域学）

自分自身が考える人吉球磨地域の現状に「問い」を設定し、「問い」を解決するための力を身に付けます。研究成果は、校内の発表にとどまらず地歴・公民科生徒研究発表大会や地域創生アイデアコンテストなどで発表し、提案していきます！



### 公民探究

2年生総合選択Aの「公民探究」では、公務員試験で多く出題される公民分野の学習を行います。新聞記事を読み自分の意見をまとめたり、発表したりする学習をします。



### グローバル・イングリッシュ

授業中はオールイングリッシュ！英語を使用する場面を意識しながら「スピーキング」の力を楽しく身に付けていきます。人吉球磨のALTの先生方とイングリッシュ・キャンプも行います。

## 地域未来探究科の教育課程表

は商業科目

1年

1	2	3	4	5	6	7	8	9	10	11	12	13	14	15	16	17	18	19	20	21	22	23	24	25	26	27	28	29	30	31
現代の国語	言語文化	歴史総合	公共	数学Ⅰ	数学A	科学と人間生活	体育	保健	音楽Ⅰ／書道Ⅰ	英語コミュニケーションⅠ	論理・表現Ⅰ	家庭基礎	球磨地域学	L	H	R														

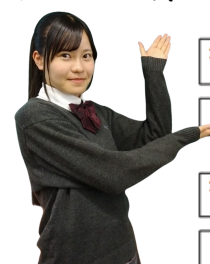
2年

1	2	3	4	5	6	7	8	9	10	11	12	13	14	15	16	17	18	19	20	21	22	23	24	25	26	27	28	29	30	31
文学国語	古典探究	地理総合	日本史探究／世界史探究	数学Ⅱ	数学B	化学基礎	体育	保健	英語コミュニケーションⅡ	論理・表現Ⅱ	情報Ⅰ	総合選択A	球磨地域学	L	H	R														

3年

1	2	3	4	5	6	7	8	9	10	11	12	13	14	15	16	17	18	19	20	21	22	23	24	25	26	27	28	29	30	31
文学国語	古典探究	日本史探究／世界史探究	政治・経済	数学Ⅱ	総合実践 数学C	生物基礎	体育	英語コミュニケーションⅢ	論理・表現Ⅲ	総合選択B	球磨地域学	L	H	R																

多様な進路に対応したカリキュラム！



2年  
公務員・就職  
類型

特別進学

3年  
公務員・就職  
類型

特別進学





## 生きた「実学」を身に付ける！

### ビジネス社会で求められる人材育成を目指します

商業科の特徴はなんと言っても、ビジネス社会で求められるスキルを身に付けられることです。「簿記検定」「情報処理検定」「ビジネス計算実務検定」「商業経済検定」など、実社会に即した資格を生徒の習熟度に応じた手厚い指導で、たくさん取得することができます。

就職にも柔軟に対応することができる学科です！

#### 進学・就職に有利な資格取得に強い！

将来に役立つ学  
びができる！

企業が求める資格、毎年ナンバーワンである「日商簿記検定2級」に挑戦することができます。高度な会計分野の学習を通して、企業活動を分析する力や経営活動の実態を検証する力が身につきます！

#### 地域社会や企業との積極的な交流

課題研究「チャレンジショップ班」や「調査研究班」では、企業と協働して地元の特産品を使った商品開発を行います。商談会や販売会を通して、コミュニケーション力を高めるとともに、地域活性化にも貢献することができます！

#### 社会に求められる「人財」になれる！

商業科の学びは、社会に直結しています。例えば会社で、経理・営業・企画・情報の分野に配属されれば、簿記・総合実践・マーケティング・情報処理の学びが役立ちます。また、資格を取得できれば、進学や就職、転職に役立ちます。私は「課題研究」の「チャレンジショップ班」の班長をしています。販売実習をしたり、開発した商品の商談会に行ったりと様々なことにチャレンジしています。企業の人とお話しすることを通してコミュニケーション能力を身に付けることができました。商業科に入れば、様々なことを経験でき、社会に求められる「人財」になれます！

先輩から  
ひとこと



商業科3年

後藤 紫李（あさぎり中学校出身）



## 卒業生からのメッセージ



商業科のすべての学びが、大きな成長につながっています。

熊本県立大学 総合管理学部 赤池 好香（令和5年度卒業）

商業科では、簿記やマーケティング、情報処理などの普通高校では学ぶことのできない分野を学ぶことができ、高校3年間で商業の幅広い知識を習得することができます。

商業科での学びや「球磨中央百貨店」を中心とする学校行事、球磨中央高校でのすべての経験が私自身の大きな成長につながり、球磨中央高校の商業科に入学して良かったと思っています！私は、商業の勉強に興味を持ち、高校卒業後はさらにビジネスについて深く学ぶことができる大学に進学し、現在、専門的な分野の学習に励んでいます。

皆さんもぜひ球磨中央高校の商業科に入学して、充実した高校3年間を送ってみませんか？



高校生活で大切なことは「チャレンジ」です！

熊本銀行 内布 リリカ（令和5年度卒業）

商業科では、簿記をはじめとする社会で役立つ資格を取得することができます。私は高校入学時、卒業後の進路が決まっていなかったのですが、商業科で経済や金融の知識を深く学んだことで、進路の選択肢が増え、自分に合った就職先を見つけることができました。

他にも「球磨中央百貨店」という独自の販売自習や、有名企業とコラボした商品開発など、商業を学ぶ高校ならではの体験をすることができます。私は、「課題研究」という授業で商品開発を行い、全国大会で発表しました。この経験は大きな自信につながり、現在の仕事にも活かされています。高校生活で大切なことは「チャレンジ」です。

皆さんも商業科で様々なことにチャレンジしてください！

## 授業の一部を紹介！



### 簿記

簿記は「お金の学び」です。企業の取引を記録・計算・報告する手続きを習得します。この力を極めると税理士や公認会計士の仕事に就くこともできます。



### マーケティング

商品が「売れるしくみ」を学習します。チームで「自動販売機のマーケティング」を行い発表します。現在、2つの高校に同時に配信授業をしています。



### 課題研究

商業科の集大成として、自分で課題を設定して取り組みます。調査研究班やチャレンジショップ班は地域や企業と連携した商品開発などを行っています。



### 総合実践

模擬面接や名刺の渡し方、電話の対応など、社会人として必要な知識や技術を学びます。企業の「即戦力」となるため、実践的な学習を行っています。

## 商業科の教育課程表

は商業科目

	1	2	3	4	5	6	7	8	9	10	11	12	13	14	15	16	17	18	19	20	21	22	23	24	25	26	27	28	29	30	31	
1年	現代の 国語		言語 文化		公共		数学Ⅰ			体育		保健	音楽Ⅰ ／ 書道Ⅰ	英語 コミュニケーションⅠ		家庭 基礎		ビジネス 基礎			簿記			情報 処理			球 磨 地 域 学		L H R			
	1	2	3	4	5	6	7	8	9	10	11	12	13	14	15	16	17	18	19	20	21	22	23	24	25	26	27	28	29	30	31	
2年	文学 国語			地理 総合		数学Ⅱ		数学Ⅰ A		科学と 人間 生活		体育		保健	英語 コミュニケーションⅡ		論理・ 表現Ⅰ	マーケ ーティング		財務会計Ⅰ			原価 計算			ソフトウェ ア活用		総合 選択Ⅰ A		球 磨 地 域 学		L H R
	1	2	3	4	5	6	7	8	9	10	11	12	13	14	15	16	17	18	19	20	21	22	23	24	25	26	27	28	29	30	31	
3年	文学 国語			歴史 総合		数学Ⅱ		生物 基礎		体育		英語 コミュニケーションⅡ		論理・ 表現Ⅰ	課題研究			総合実践			商品開発と流通 ／ 財務会計Ⅱ			総合 選択Ⅰ B		球 磨 地 域 学		L H R				

魅力ある科目がたくさん！







## プログラムを「使う人」から「創る人」へ プログラミングやネットワークなどの高度な情報技術を学びます

家電、自動車、スマートフォン、SNSなど、世の中の多くのものにプログラムが使われています。情報処理科では、アプリを作る方法（プログラミング）、ホームページを作る方法（ネットワーク活用）など、情報処理に関する高度な学習を行います。また、事務処理に必要な簿記や商品の販売に必要なマーケティング等についても学習します。

自分でプログラムを作れると楽しい！



### 3年間で事務処理から開発まで幅広い情報技術を習得！

- 1年生は、ExcelやWord、パワーポイントなど活用方法を学びます。
- 2年生は、事務処理システムやゲーム、アプリなどのプログラミングを学びます。
- 3年生は、Webデザインやネットワーク管理や活用について学びます。

### 3年間で社会人でも合格が難しい情報処理技術者試験にチャレンジ！

情報処理検定や大学生・社会人でも合格が難しい国家試験にも挑戦します。学習を通して自分でプログラムを作ることができたり、企業全体のシステム設計や経営戦略の提案ができたりするなど、高度な情報技術を身に付けることができます。

### 3年間で「一生モノのスキル」を身に付けられる！

情報処理科では、コンピュータを使う授業が多く、ExcelやWordなど文書や表計算、グラフなどを短時間で作成することができます。また、ゲームやアプリ開発に欠かせない「プログラミング」や「ネットワーク管理」などの学習は他の学科にはない情報処理科だけの科目です。システムエンジニアやプログラマー、ゲーム開発者などに興味がある人には、ぜひこの学科で学んでください。情報の科目以外にも「簿記」や「マーケティング」など、会計分野や経済分野の内容も学習します。中学生のみなさん、3年間で「一生モノのスキル」を身に付けられる情報処理科で待っています！

先輩から  
ひとこと



情報処理科3年  
宮田 結衣（人吉第二中学校出身）



## 卒業生からのメッセージ



**世の中はITスキルを持った人材のニーズが高まっている！**

**崇城大学 情報学部 岩川 由佳（令和5年度卒業）**

皆さんが普段利用しているアプリやWEBサイトはどうやって作られているのでしょうか？それらは全てJavaやJavaScriptといったプログラミング言語を用いて開発されています。

球磨中央高校の情報処理科では、プログラミング言語を用いた授業やパソコンを使った実践的な授業が多くあります。また、情報処理以外にも簿記やマーケティングといった科目を高校生のうちから学ぶことができます。最初は難しいと思うかもしれませんが、勉強すればするほど普段の生活でも活用できるようになるので、楽しくなると思います。世の中は、ITスキルを持った人材のニーズが高まっています。私が入学した崇城大学でも、情報処理の知識が不可欠です。まだ、進路に悩んでいる人や幅広い知識を持ちたいという方はぜひ球磨中央高校に入学してください。

自分の将来の可能性を最大限に広げるチャンスです！



**高校時代に学んだ情報の知識が今の仕事にとっても役立っています。**

**TOPPAN エッジITソリューション（株） 河津 晴輝（令和5年度卒業）**

私はパソコンについて深く学びたいと思い、球磨中央高校の情報処理科に入学しました。球磨中央高校は商業や情報について多く学ぶことができる学校です。また、検定が多くあり、情報処理や簿記に挑戦することができます。現代は、情報化社会が進んでいるため、情報に関する知識の需要が高まっています。実際に私も就職し、銀行でオペレーションをしているのですが、Excelの各機能や情報の知識がとても役に立っています。

球磨中央高校では幅広く学ぶことができ、専門分野を深く学ぶこともできます。それぞれ自分に合った学び方で、自分の進むべき道筋を広げていってください！

## 授業の一部を紹介！



### 情報処理

表計算ソフト「Excel」を中心に、情報処理の基礎・基本を学び、全商情報処理検定にも挑戦します。



### プログラミング

プログラム言語である「VBA」を使用し、プログラム作成の基礎を学びます。また、実際にゲームプログラミングにも挑戦します。



### ネットワーク活用

ICTの進化と新しいビジネスに対応するため、webページ作成に必要なデザインの基礎を学びます。画像の編集、Webページの作成を行います。



### ネットワーク管理

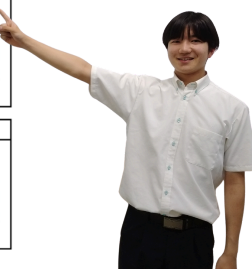
これまで学習した情報処理の知識を生かし、より高度な知識を学習します。国家資格である基本情報技術者試験に挑戦します。

## 情報処理科の教育課程表

は商業科目

	1	2	3	4	5	6	7	8	9	10	11	12	13	14	15	16	17	18	19	20	21	22	23	24	25	26	27	28	29	30	31	
1 年	現代の 国語		言語 文化		公共		数学Ⅰ		体育		保健	音楽Ⅰ ／ 書道Ⅰ		英語 コミュニケーションⅠ		家庭 基礎		ビジネス 基礎			簿記			情報処理			球 磨 地 域 学		L H R			
2 年	1	2	3	4	5	6	7	8	9	10	11	12	13	14	15	16	17	18	19	20	21	22	23	24	25	26	27	28	29	30	31	
	文学 国語		地理 総合		数学Ⅱ		数学 A		科学と 人間 生活		体育		保健	英語 コミュニケーションⅡ		論理・表現Ⅰ		マーケ ティ ング		財務 会計Ⅰ			ソフトウ ア活 用			プログ ラミ ング		総合 選択 A		球 磨 地 域 学		L H R
3 年	1	2	3	4	5	6	7	8	9	10	11	12	13	14	15	16	17	18	19	20	21	22	23	24	25	26	27	28	29	30	31	
	文学 国語		歴史 総合		数学Ⅱ		生物 基礎		体育				英語 コミュニケーションⅡ		論理・表現Ⅰ		課題研究			ビジ ネス・マ ネジ メント			プログ ラミ ング		ネットワ ーク 活用			総合 選択 B		球 磨 地 域 学		L H R

情報に関する授業がもりだくさん！！





# あなたのアイデアを「カタチ」にします！

商業科及び情報処理科の授業「課題研究」の2つの班では、企業や地域と連携し商品開発・販売を行っています。これまでの商品開発の実績を紹介！

## 課題研究「チャレンジショップ班」 市房食堂とアイスクリームを商品開発！

商業科・情報処理科の授業「課題研究」の一つ「チャレンジショップ班」は、錦町の特産品を使った商品開発を行っています。商品コンサルタント企業の講師による月1回の商品開発のノウハウを学びながら、多くの人が手に取ってもらえるような商品を考えてきました。そして、錦町の韓国料理店「市房食堂」とコラボレーションし、錦町の特産品であるいちごを使った「いちごマッコリアイス」と「コーン茶アイス」を開発しました。大手のスーパーや百貨店が集う商談会や展示会に参加し、販路拡大のために取り組んできました。今後は後輩に引き継ぎ、さらなる販路拡大を目指します！



いちごマッコリアイス



コーン茶アイス

### 商品化までのストーリー

韓国料理に合うアイスとして、地元錦町特産のいちごを使ったもの、韓国では通常の食事によく飲まれているトウモロコシのお茶（コーン茶）を使ったもの2種類を考案し、商品化しました。



三洋産業（大分県）を訪問し、開発したアイスの試作品を試食！



県外の人にも商品を買ってもらうため、宮崎県にて販売実習を行いました。真冬にも関わらず、「とてもおいしい」と好評でした！



この商談会には一般の人は入れず九州の高校で初の参加！ここに来られるのは量販店や百貨店、バイヤーの方々。販路拡大のため、自分たちの商品をどうPRできるかこれまでの学びの成果が問われます！



## 課題研究「調査研究班」

### 復興支援商品開発とOneTeamプロジェクトの取組

商業科・情報処理科の授業「課題研究」の一つ「調査研究班」も、商品開発や人吉球磨地区の高校と「OneTeamプロジェクト」に取り組んでいます。これまで豪雨災害の復興支援商品として、山崎製パン株式会社と共同開発した「ランチパック」・「ミルクぷりん」、人吉・球磨産の「和栗」や芦北町の「不知火」（デコポン）を使用した羊羹、相良茶を使用したチョコレートなど、数多くの商品開発を行ってきました。先輩方が作り上げてきた実績を引き継ぎ、今年も地域活性化、貢献のために様々な商品開発や活動を行います！



山崎製パンと共同開発したランチパック



人吉球磨の和栗やデコポンを使用した羊羹



相良茶を使用した超濃厚チョコレート「ChocoCha」



OneTeamプロジェクト「和綿の里プロジェクト」の種まきの様子



熊本県南フードフェアーとの開発商品「羊羹」を販売。県行事や教育長へプレゼンを行い、試食していただきました！



復興支援と地域貢献の活動が評価され、県大会優勝、九州大会2位となり、全国大会に出場。今年は「チャレンジジョブ班」が県大会10連覇を目指し発表します！



「ランチパック」の販売、ステージ発表、ポスター発表を行いました。ランチパック700個が2時間で完売し、他校から多くの高校生が発表を聞きに来てくれました。他校生徒との交流も深まりました。



当日は多くのお客様に買っていただき、「ミルクぷりん」は早くも完売しました。熊本商業高校さんもランチパックを販売し、お互いにいい刺激を受けました。高校生の力が熊本県を盛り上げる素晴らしい時間となりました。



# 総合選択科目

学科の枠を超えて科目を選択できる！

総合選択科目とは、学科を越えて選択できる科目です。どの学科からも選択できる魅力ある科目を準備しています。みなさんの進路希望や興味・関心によって、好きな科目を選んでください。

地域未来探究科の 総合選択科目	◆2年生◆	国語表現	◆3年生◆	国語表現
		公民探究		グローバル・イングリッシュB
		グローバル・イングリッシュA		観光ビジネス
		ビジネス・コミュニケーション		フードデザイン
		保育基礎		
商業科の 総合選択科目	◆2年生◆	国語表現	◆3年生◆	国語表現
		グローバル・イングリッシュA		グローバル・イングリッシュB
		ビジネス・コミュニケーション		観光ビジネス
		保育基礎		フードデザイン
情報処理科の 総合選択科目	◆2年生◆	国語表現	◆3年生◆	国語表現
		グローバル・イングリッシュA		グローバル・イングリッシュB
		ネットワーク管理		ネットワーク管理
		保育基礎		フードデザイン

選択例	地域未来探究科 商業科	+	観光ビジネス	➡ 就職(接客業など)
	商業科 情報処理科	+	グローバル・イングリッシュA グローバル・イングリッシュB	➡ 大学進学
	全学科	+	保育基礎	➡ 保育・幼児教育系学校への進学



# 進路指導・球磨地域学（総合的な探究の時間）

## 3年間を見通した進路指導

### 1年生

#### ◆職業について理解を深める



- ・新入生オリエンテーション
- ・進路指導部との面談
- ・職業インタビュー
- ・3年生合格体験発表
- ・進路関係模試

(職業インタビュー)

### 2年生

#### ◆適性を知り、PRスキルを身につける



- ・大学入試説明会
- ・専門学校がイッソン
- ・進路指導部との面談
- ・インターンシップ
- ・小論文講座
- ・3年生合格体験発表
- ・進路関係模試

(インターンシップ)

### 3年生

#### ◆ライフプランを考え、進路を決定



- ・大学等オープンキャンパス
- ・会社見学
- ・進路指導部との面談
- ・三者面談、進路先決定
- ・模擬面接
- ・小論文、筆記試験指導
- ・個々に応じた受験指導

(模擬面接)

## 総合的な探究の時間「球磨地域学」

### 1年生

#### ◆人吉球磨をもっと知る



- ・市町村役場の講演
- ・地域活性化策を知る
- ・地域資源を知る
- ・地域資源の活用法提案
- ・球磨中央百貨店

(市町村講話)

### 2年生

#### ◆人吉球磨に提案する

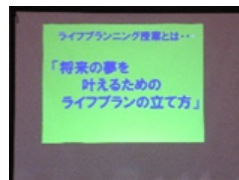


- ・地元企業経営者の講演
- ・大学とのワークショップ
- ・地域活性化策提案
- ・ビジネスプランの授業
- ・ビジネスプランの作成
- ・ビジネスプラン参加
- ・球磨中央百貨店

(ワークショップ)

### 3年生

#### ◆生き方、ライフプランを考える



- ・就職求人を知る
- ・ライフプランニング講座
- ・商品開発
- ・地域活性化策の実践
- ・ベンチャービジネスを考える
- ・球磨中央百貨店

(ライフプランニング講座)

## 進路指導（過去3年間）

過去10年以上進路決定率100%！

#### 4年制大学

熊本県立大学、名城大学、福岡大学、熊本学園大学、九州ルーテル学院大学、崇城大学、九州看護福祉大学、九州女子大学、福岡女学院大学、久留米大学、九州産業大学、九州国際大学、鹿児島国際大学、宮崎国際大学、西九州大学、大阪経済大学、東京工芸大学、千葉商科大学、高崎商科大学 等

#### 短期大学・専門学校

尚絅大学短期大学部、福岡こども短期大学、九州産業大学造形短期大学部、佐賀女子短期大学、香蘭女子短期大学、純真短期大学、南九州大学短期大学部 等  
熊本看護専門学校、九州中央リハビリテーション学院、小林看護医療専門学校、熊本市立総合ビジネス専門学校、熊本歯科技術専門学校、熊本電子ビジネス専門学校、東京CPA会計学院熊本校 等

#### 就職

肥後銀行、熊本銀行、再春館製薬所、鶴屋百貨店、人吉新聞社、球磨地域農業協同組合、味岡建設、ルネサスエレクトロニクス錦工場、白岳税理士事務所、熊本交通運輸、イムラ情報システム事業部、TOPPANエッジITソリューション、華の荘リゾート、山崎製パン、京セラ鹿児島川内工場、イムラ封筒、テラプローブ九州事業所、トヨタ自動車、デンソー、アイリスオーヤマ鳥栖工場 等

#### 公務員

錦町役場、球磨村役場、国土交通省九州地方整備局、自衛隊一般曹候補生（航空・海上・陸上）  
自衛官候補生（陸上）



# 部活動

球磨中央高校には体育系・文化系・商業系の部活動が充実！先輩、後輩の仲が良く、楽しくいきいきと練習に取り組んでいます。経験者も未経験者も、優しくて頼もしい先輩たちが君たちの入部を待っています！部活動に入って、高校生活をもっと充実させましょう！



女子ソフトボール部

チームワークが良く、楽しく活気溢れる部活動です。顧問の先生は、ピッチャーとして全国・世界でも活躍された先生です。初心者大歓迎！人としても成長できます。入部待ってます！



女子バスケットボール部

学年の垣根を越えて仲が良く、和気あいあいとした雰囲気楽しく練習しています。オンとオフのメリハリを大事にし、文武両道も可能です！一緒にバスケットを楽しみましょう！



女子バレーボール部

元気な部員と情熱あふれる顧問の先生と楽しく活動しています。「少人数でも勝てる」「限られた条件でもできる」をモットーにしています。刺激が欲しい人、未経験者も大歓迎です！



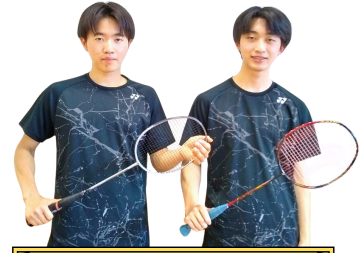
女子サッカー部

人吉球磨唯一の女子サッカー部です。初心者でも先生や先輩が丁寧に指導してくれるので、確実に上達します。過去の大会で上位入賞の経験もあります。一緒にサッカーをしましょう！



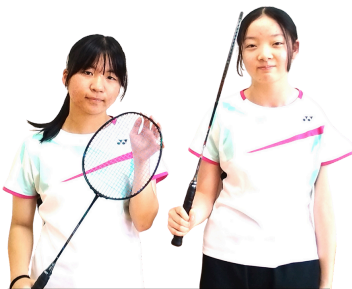
男子サッカー部

未経験者でも先生や先輩が教えてくれ、楽しく活動しています。サッカーだけでなく、フットサルリーグにも出場し、多くの大会に参加できます。私たちと楽しくサッカーしませんか？



男子バドミントン部

人吉球磨地区でも珍しいバドミントン部がある学校です。部員同士の仲が良く、未経験でも先輩や顧問の先生が丁寧に教えます。一緒にバドミントンをして高校生活を満喫しませんか？



女子バドミントン部

顧問の先生と外部コーチの指導のもと、男女で練習をしています。女子は部員が多く、楽しく充実した活動をしています。初心者大歓迎です。いつでも見学に来てくださいね。



卓球部

先輩後輩の仲が良く、日々楽しく活動しています。平日の練習が中心で、外部コーチの指導のもと練習に励み、競技力を高めています。一緒に卓球を楽しんでみませんか。



弓道部

明るい雰囲気の中で自立を目指して日々練習に取り組んでいます。ほぼ全員が初心者で入部しました。弓道に興味がある人、別の武道をしていた人、ぜひ弓道部をチェックしてください！





### 野球部

2023年にできた城南地区唯一の軟式高校野球のチームです。中学校で経験していた人は、ボールや道具がそのまま使えます。ぜひ野球部に入って、一緒に歴史を作っていきましょう！



### 陸上部

自分がやりたい種目で記録更新を目標に活動しています。練習メニューを部員や顧問で考え、互いにコミュニケーションを取っています。一緒に練習できることを楽しみにしています！



### 書道部

半紙から条幅等の大きな作品、書道パフォーマンスにも取り組んでいます。一つ一つの作品と向き合い、全員で部活動を盛り上げています。ぜひ一緒に筆を持ちましょう！



### 演劇部

人吉球磨地区の高校で演劇部があるのは本校だけです。役者も裏方も、全員が演劇が好きで真剣に練習に取り組んでいます。私たちと一緒に舞台を作り上げる仲間になってください！



### 美術部

自分のベースで創作キャラや様々な世界観の作品、風景画などを描いています。製作に使う道具が自由に使用できます。文化発表会の展示やコンクールに出品することができます。



### ワープロ部

年に2回開催される県大会で入賞することを目指し、練習に励んでいます。10分間で1000文字以上の文字を入力できるようになります。大会参加と資格取得の両方を目指し活動できます。



### 簿記研究部

「人間性と専門性の向上」を目指し、企業が求める資格ナンバー1である「日商簿記検定」に取り組んでいます。20代で税理士になった先輩もいます。一緒にお金のプロを目指しましょう！



### 吹奏楽部

夏のコンクールを中心に、多くの学校行事でも活躍の機会が多い部活動です。学業と部活動の両立のため、練習日の工夫をしています。初心者でも大丈夫です。入部をお待ちしています！



### コンピュータ部

競技大会への参加、情報処理に関する資格取得に向けた学習を行っています。各自の目標に合わせて学習を進め、先輩が後輩に教えたりして、部員同士で支え合いながら活動しています。



### 茶道部

茶道の作法を身に付け、「おもてなし」の心も育てることが目標です。初心者でも大歓迎です。今年度同好会から部に昇格しました。おいしいお菓子とお茶を楽しみましょう。



### 家庭科同好会

週1回、調理をメインに活動しています。スイーツから本格的な和食・洋食まで楽しく調理しています。先輩後輩の垣根がなく明るい部員ばかりです。一緒に料理の腕を上げましょう！



### ボランティア同好会

地域のイベントやロータリークラブ主催の体育大会など、地域の人とのふれあいを大切にしながらボランティア活動を行っています。一緒に楽しみながら地域貢献をしましょう！



あなたの「可能性」、見つけられます！



熊本県立球磨中央高等学校

〒868-0303 熊本県球磨郡錦町西192

TEL 0966 - 38 - 2052 FAX 0966 - 25 - 2125

URL <https://sh.higo.ed.jp/kumachuo/>



スマホでチェック！

