

# 進路だより 第3号



令和7年（2025年）  
7月2日発行  
球磨支援学校進路指導部

## 高等部 現場実習・校内実習を終えて

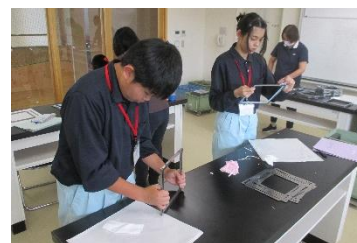


6月5日から18日までの10日間、高等部3年生は現場実習に、1年生は校内実習に取り組みました。今回の進路だよりでは、現場実習と校内実習の様子をお伝えします。

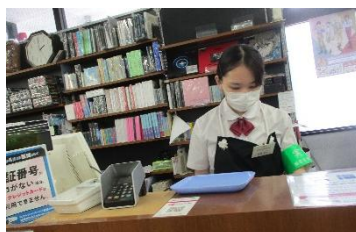
現場実習では、一般事業所や福祉事業所、生活介護事業所で、職業や生活に関する実践的・体験的な活動を経験しました。一人一人の生徒が将来のことを考えて、それぞれの事業所で意欲的に活動に取り組むことができました。実習後は、生徒と事業所担当者、保護者、担任で評価会を行いました。実習先の事業者担当者から、実習中の長所や課題を客観的に評価していただきました。評価会で見えた長所や課題を振り返ることで、自分のアピールポイントを考えたり、今後取り組むべき課題を再確認したりすることができました。

校内実習では、株式会社JTS様、株式会社ナビック様から委託されたシールはがしやタグの紐通し等を行いました。生活面や仕事面での目標をそれぞれで決め、目標達成に向けて取り組みました。実習を通して、仕事内容が自分に合っているのかということや、一つの製品に多くの人が関わっていることなどを学びました。1年生は12月に現場実習を行う予定です。

### ～1年生の校内実習の様子～



### ～3年生の現場実習～



### ○主な現場実習先の紹介

#### 一般事業所

- ・コスモス人吉店
- ・サンロード免田店
- ・文尚堂 など

#### 福祉事業所（A型・B型）

- ・サンサイド
- ・友愛苑
- ・済生会ウィズ

#### 生活介護事業所

- ・障害者支援施設 うぐいす
- ・障がい者支援施設 けやき
- ・つつじヶ丘学園

