



熊本県立

菊池農業高等学校



たくさんの可能性を集めに
その一歩を踏み出そう

学校案内
2023



教育目標

『生徒が輝き、地域をきらめかせる菊農教育の創造と実践』

学校三綱領

- ・ 向学創造の精神を培う
- ・ 敬愛協同の美德を養う
- ・ 勤労剛健の気風を興す

馬場
競技場



食品
化学科



畜産
科学科



園芸科
果樹園



牧草地



Google マップ

花房寮



本校舎



生活
文化科



園芸科



農業科



3年間でも、たどり着けない場所や発見がある！
西日本最大級の敷地(36ha)にワクワクがいっぱい！

制服紹介

令和3年度より『女子スラックス』採用



夏服・冬服の移行期間はなく、自己判断で切り替えるよ！セーターやベストもあって自分に合った服装が選べるね！



セーターにもイニシャルが入っているよ。



冬服・式典ではネクタイを着用するよ！式典以外ならリボンもOK！（自由購入）シャツにも菊農のイニシャルが入ってる！

私たちの菊農のここが魅力！



生徒会 会長
3年畜産科学科
福永 心美
(西合志南中学校出身)

生徒会では菊農生の高校生活をより良いものにする為、イベントの提案や改善、行事ごとの運営をしています。生徒一人一人が毎日楽しく、菊農に来てよかったと思えるような学校づくりに励んでいます。私はこれらの活動を通して、人の役に立つことのやりがいを感じ、また、責任感の重大さを学ぶことができました。菊農を、菊農生をサポートできるこの生徒会の仕事に誇りを持っています。皆さんも、動物や植物、野菜に囲まれながら楽しく授業や実習をしてみませんか？生徒会も快く歓迎いたします！



HIKUCHI.NOUKU

菊農 農業クラブ
公式Instagram

私たち農業高校生は、全員が農業クラブ員です。生徒一人ひとりが意見発表やプロジェクト学習、農業鑑定競技などの各種競技会に参加します。また、収穫感謝祭や菊農フェスタなど、農業高校ならではの学校行事があり、様々な活動を通して農業クラブの3大目標である科学性・社会性・指導性を身に付け、社会に貢献できる人材を目指します。



学校農業クラブ会長
3年園芸科
梅木 朝彌香
(竹田南部中学校出身)

農業科

作物・野菜の栽培や農業経営に関する基礎的な知識・技術を習得させるとともに、「作物」、「野菜」の専攻別に専門的な学習を行い、農業分野を得意とし、健全で豊かな心を持った農業経営者と農業に理解ある職業人を育てる。

取得できる資格

日本農業技術検定
 小型車両建設機械運転
 特別教育
 危険物取扱者試験
 各種パソコン検定 など

Agricultural Class



先輩の声



2年 農業科 河内 柔人 (菊鹿中学出身)

農業科ではメロン、トマト、イネ、サツマイモなどの野菜や作物を育てます。2年生になったらより専門的で高度な実習になり、やりがいを感じています。自分で育てたメロンやトマトはとってもおいしいです。



農業科新着情報

● 教育課程 (令和5年度)

普通科目 (50~48単位)

専門科目 (37~35単位)

	1	2	3	4	5	6	7	8	9	10	11	12	13	14	15	16	17	18	19	20	21	22	23	24	25	26	27	28	29	30
1年	言語文化	地理総合	数学Ⅰ	科学と人間生活	体育	保健	音楽Ⅰ書道Ⅰ	英語コミュニケーションⅠ	家庭総合	農業と環境	総合実習	農業と情報	植物バイオテクノロジー	総合的な探究の時間	HR活動															
2年	現代の国語	公共	数学Ⅰ	生物基礎	体育	保健	英語コミュニケーションⅡ	家庭総合	総合実習	農業と情報	作物	野菜	地域資源活用	総合的な探究の時間	HR活動															
3年	現代文A	世界史A	化学基礎	体育	英語表現Ⅰ	食品流通	数学A	課題研究	総合実習	専攻学習 作物/野菜/地域資源活用	農業経営	農業機械	生物活用	HR活動																

ここ3年間の主な進路先

進学	就職
鹿児島大学 佐賀県農業大学校 東海大学 熊本県立農業大学校 熊本県立技術短期大学 熊本電子ビジネス専門学校 九州電子ビジネス専門学校 九州工科自動車専門学校	農業自営 熊本NOK ヤンマー 株式会社九州 ニシムタ リョーユーパン タイサン 田村工業 極陽セミコンダクターズ
菊池都市医師会看護専門学校 西鉄国際ビジネスカレッジ など	九州ティ・エス 星山商店 自衛隊 コーシン 九州高圧コンクリート HSK ヤマト運輸 熊本県農業協同組合 熊本木材
アムコーテクノロジージャパン フランソア 九州野菜育苗センター ナーセリーズJAPAN 山清工業九州 吉田農産 ワーク 菊香園 あさひが丘 など	

園芸科

野菜・草花・果樹園芸等の経営に必要な知識と技術を習得させ、園芸を中心とした施設利用型の経営能力を備えた職業人、並びに園芸関連産業に携わる職業人を育てる。

取得できる資格

技能検定フラワー装飾3級
日本農業技術検定
刈払機・振動工具取扱作業者特別教育
小型車両系建設運轉特別教育
各種パソコン検定 など

Horticultural Class



メロンの栽培



シクラメン栽培



ブドウ栽培



フラワーアレンジメント



農業と環境 野菜の収穫



プランター栽培



マルチはり



園児との交流 タマネギ収穫



一人一畑で野菜づくり



サツマイモ掘り



園芸科新着情報

先輩の声



2年 園芸科 鹿子木 翔 (菊陽中学出身)

皆さんこんにちは。園芸科ではたくさんの野菜、草花、果樹を育てています。先生と生徒も仲良く、とても楽しい学科です。当番などで大変な実習但也有ありますが、その分おいしい果物や野菜をたくさん食べることができて花でもいやされます。ぜひ園芸科に来てみてください。

教育課程 (令和5年度)

普通科目 (50~48単位)

専門科目 (37~35単位)

	1	2	3	4	5	6	7	8	9	10	11	12	13	14	15	16	17	18	19	20	21	22	23	24	25	26	27	28	29	30
1年	言語文化	地理総合	数学I	科学と人間生活	体育	保健	音楽I 書道I	英語コミュニケーションI	家庭総合	農業と環境				総合実習	農業と情報	総合的な探究の時間	HR活動													
2年	現代の国語	公共	数学I	生物基礎	体育	保健	英語コミュニケーションI	家庭総合	総合実習	農業と情報	野菜	果樹	草花	農業経営	総合的な探究の時間	HR活動														
3年	現代文A	世界史A	化学基礎	体育	英語表現I	植物バイオテクノロジー 数学A	課題研究	総合実習	専攻学習 野菜/果樹/草花				農業経営	農業機械	生物活用	HR活動														

ここ3年間の主な進路先

進学
東海大学
尚絅大学短期大学部
西日本短期大学
大分短期大学
熊本県立農業大学校
京都府立農業大学校
熊本デザイン専門学校
九州デザイナー学院
熊本ベルエビル専門学校

中村調理専門学校
常盤学園シェフパティシエ学院
九州工科自動車専門学校
西鉄国際ビジネスカレッジ
宮崎福祉医療カレッジ
九州リハビリテーション学院
など

就職
農業自営
ニシムタ
濱田重工
武山鑄造
熊本NOK
上野商事
自衛隊
星山商店

山崎製パン
出田産業
めん食
サンコール菊池
西日本ナーサリー工業
リョーユーパン
タケウチ (ガーデンギャラリータケウチ)
極陽セミコンダクターズ

九州高圧コンクリート
九州野菜育苗センター
熊本アイ・ビー産業
日本梱包運輸
熊本トヨタ自動車
フジパンビ
など

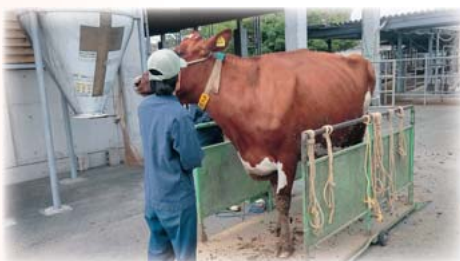
畜産科学科

生産動物、伴侶動物、野生動物、乗用馬を教材として、その特性に関する知識・技術を習得するとともに、農業経営者と動物関連産業の発展に寄与できる個性豊かな職業人を育てる。動物の「いのち」に触れ、人の生き方を考える学科。

取得できる資格

- 動物愛護社会化検定
- 乗馬騎乗者資格
- 日本農業技術検定
- 危険物取扱者
- アーク溶接技能講習
- 小型車両系建設技術講習
- 各種パソコン検定 など

Animal Science Technological Class



先輩の声



2年 畜産科学科 鈴木田 伊吹 (西原中学出身)・雪田 空来 (岱明中学出身)

畜産科学科では生産動物（乳牛・和牛・豚・鶏）の他に、伴侶動物、野生動物、乗用馬を飼養管理しています。その中で、動物の管理の大変さと、命の大切さを学ぶことができます。1年次から2年次では、全ての部門で経験を積み、3年次で自分の進路に合わせて専攻を選ぶことができます。とても、やりがいを感じることができる学科です。動物が好きの方、少しでも畜産に興味がある方、ぜひ動物と同じ時間を過ごしましょう。



畜産科学科新着情報

● 教育課程 (令和5年度)

普通科目 (50~48単位)

専門科目 (37~35単位)

	1	2	3	4	5	6	7	8	9	10	11	12	13	14	15	16	17	18	19	20	21	22	23	24	25	26	27	28	29	30
1年	言語文化	地理総合	数学	科学と人間生活	体育	保健	音楽I 書道I	英語コミュニケーションI	家庭総合												農業と環境			総合実習	農業と情報	総合的な探究の時間	HR活動			
2年	現代の国語	公共	数学I	化学基礎	体育	保健	英語コミュニケーションII	家庭総合	総合実習	農業と情報	畜産	動物産業I	動物産業II	動物産業III	総合的な探究の時間	HR活動														
3年	現代文A	世界史A	体育	英語表現	食品製造 数学A	生物活用 化学基礎	課題研究	専攻学習 畜産/動物産業I/動物産業II/ 動物産業III				農業経営	農業機械	農業情報処理	HR活動															

ここ3年間の主な進路先

進学

- 鹿児島大学
- 早稲田大学
- 別府大学
- 東海大学
- 尚綱大学
- 熊本学園大学
- 酪農学園大学
- 酪農学園大学獣医学

- 熊本県立農業中学校
- 宮崎県立農業中学校
- 中国四国酪農中学校
- ヤマザキ動物看護大学
- 九州工科自動車専門学校
- 名古屋ECO動物海洋専門学校
- 福岡ECO動物海洋専門学校
- 九州動物学院

- 宮崎ペットワールド専門学校
- 福岡ビジョナリーアーツ
- 西日本教育医療専門学校
- 平岡調理・製菓専門学校
- 九州スクールオブビジネス
- ASOポップカルチャー専門学校 など

就職

- 熊本県畜産農業協同組合
- 家畜改良事業団熊本種雄牛センター
- 自衛隊
- 京都府警騎馬隊
- 熊本興畜
- 社台コーポレーション
- 濱田重工
- リョーユーパン
- 山崎製パン

- ロンブラージュ
- フランソア
- ロピア
- どんどんライス
- グランド牧場
- 吉澤ステーブル
- 南牧場
- フジチク
- 石坂ファーム
- 泗水福祉会
- ゆめマート
- エッグ
- チッキー
- 迫分ファーム
- 北総乗馬クラブ
- 熊本乳用牛群検定組合
- むべの里 など

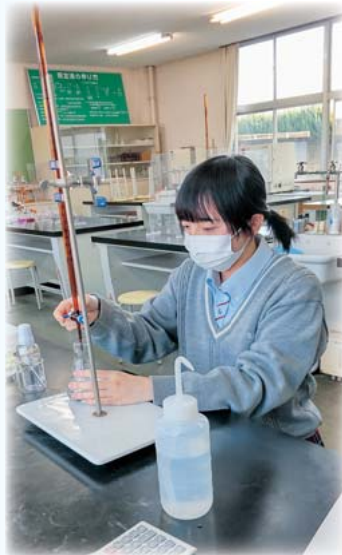
食品化学科

動物や植物の「命」から育まれる「食」について、実験・実習を中心に知識や技術を習得する。また、県内で行われる各種イベントにも積極的に参加し、販売実習をとおして、幅広い視野と職業観を身につけた人材を育てる。

取得できる資格

- 食品衛生責任者講習
- 危険物取扱者
- 小型ボイラー技能講習
- パンシェルジュ検定
- 各種パソコン検定 など

Food Chemical Class



先輩の声



2年 食品化学科 城 咲来 (菊池北中学出身)

食品化学科では、ニューピス、シソジュース、肉加工品など、衛生管理を徹底し製造しています。食品製造では衛生管理や、製造について学ぶほか、課題学習として、放課後に野菜を使ったマドレーヌの試作も行いました。食品化学では、食品に含まれるタンパク質などについての実験も行います。食品化学科で楽しく一緒に学んでみませんか？



食品化学科新着情報

● 教育課程 (令和5年度)

普通科目 (50~48単位)

専門科目 (37~35単位)

	1	2	3	4	5	6	7	8	9	10	11	12	13	14	15	16	17	18	19	20	21	22	23	24	25	26	27	28	29	30
1年	言語文化	地理総合	数学I	科学と人間生活	体育	保健	音楽I 書道I	英語コミュニケーションI	家庭総合	農業と環境	総合実習	食品製造	食品化学	総合的な探究の時間	HR活動															
2年	現代の国語	公共	数学I	化学基礎	体育	保健	英語コミュニケーションII	家庭総合	総合実習	農業と情報	食品製造	食品化学	食品微生物	総合的な探究の時間	HR活動															
3年	現代文A	世界史A	生物基礎 数学A	体育	英語表現	課題研究	総合実習	農業情報処理	食品製造	食品化学	微生物利用	食品流通	HR活動																	

ここ3年間の主な進路先

- | | |
|--|--|
| <p>進学</p> <ul style="list-style-type: none"> 熊本県立大学 平成音楽大学 尚絅大学短期大学部 熊本県技術短期大学 中村調理製菓専門学校 常盤学園シェフパティシエ学院 熊本市立総合ビジネス専門学校 熊本リハビリテーション学院 | <ul style="list-style-type: none"> 九州美容専門学校 九州測量専門学校 熊本デザイン専門学校 九州中央リハビリテーション学院 菊池都市医師会立看護高等専修学校 など |
|--|--|

- | | | | |
|--|---|--|---|
| <p>就職</p> <ul style="list-style-type: none"> リョーユーパン 山崎製パン フランソア 敷島製パン マルキン食品 フジパンビ ココロファーム 弘乳舎 | <ul style="list-style-type: none"> プライムデリカ 福留ハム フランドール 日清医療食品 スイス めん食 熊本県パン協同組合 弘乳舎 | <ul style="list-style-type: none"> 山内本舗 福田屋 共同 畜産流通センター 木原食肉生業 菊池地域農業協同組合 みやはら ゆめマート | <ul style="list-style-type: none"> SWS西日本 一般書候補生 山鹿回生病院 医療法人社団孔子会 朝日野総合病院 デイサービス陽向 など |
|--|---|--|---|

生活文化科

農業と家庭及び生活文化の学習を通して、人間生活に必要な基礎・基本を学ぶと共に、先人が築いてきた伝統文化を守る。また、自ら生きる力と生活文化を創造できる豊かな人間性を持ち、社会の変化に主体的に対応できるスペシャリストを育てる。

取得できる資格

被服製作技術検定
 食物調理技能検定
 小型車両系建設技術講習
 各種パソコン検定
 日本農業技術検定
 など

Life Cultural Class



先進地視察研修



浴衣&ドレス制作・披露



福祉実習



花苗の栽培管理



食物検定



1年生の農場実習



被服実習

先輩の声



2年 生活文化科 藤本 奈海 (北部中学出身)

生活文化科の魅力は、農業と家庭科の両方を学習できることです。農業の授業では、草花や野菜の栽培、家庭科の授業では被服や調理、保育などを学びます。家庭科技術検定や情報の検定も受け、実力アップを図ります。3年生になると、草花・被服・調理に分かれ、さらに専門的に。ファッションショーや体育大会などの行事も学科やクラスで団結し、楽しんで取り組んでいます！



生活文化科新着情報

● 教育課程 (令和5年度)

普通科目 (50~48単位)

専門科目 (37~35単位)

	1	2	3	4	5	6	7	8	9	10	11	12	13	14	15	16	17	18	19	20	21	22	23	24	25	26	27	28	29	30
1年	言語文化	地理総合	数学Ⅰ	科学と人間生活	体育	保健	音楽Ⅰ 書道Ⅰ	英語 コミュニケーションⅠ	家庭総合	農業と環境	総合実習	農業と情報	総合的な探究の時間	HR活動																
2年	現代の国語	公共	数学Ⅰ	生物基礎	体育	保健	英語コミュニケーションⅡ	総合実習	農業と情報	地域資源活用	ファッション造形基礎	フードデザイン	総合的な探究の時間	HR活動																
3年	現代文A	世界史A	化学基礎	体育	英語表現Ⅰ	生物活用 数学A	課題研究	総合実習	専攻学習 草花/ファッション造形/調理	生活と福祉	子どもの発達と保育	HR活動																		

ここ3年間の主な進路先

進学

尚綱大学
 尚綱大学短期大学部
 熊本県技術短期大学
 熊本市立総合ビジネス専門学校
 九州美容専門学校
 専修学校モア・ヘアメイクカレッジ
 ハリウッドワールド美容専門学校
 日本総合教育専門学校

熊本YMCA学院
 香蘭ファッションデザイン専門学校
 大原保育医療福祉専門学校
 熊本駅前看護リハビリテーション学院
 熊本県立農業大学校
 モア・ヘアメイクカレッジ専門学校
 チルミーハウストリミングスクール
 ヒューマンアカデミー熊本校 など

就職

リョーユーパン
 山崎製パン
 フランドール
 めん食
 ニシムタ
 ザ・ニューホテル熊本
 九州産交リテール
 菊香園
 九州松栄産業

マルキン食品
 コッコファーム
 湖池屋
 丸亀製麺
 桜十字病院
 サンコー工業
 やまと
 島田斎場
 熊本NOK

濱田重工
 菊陽セミコンダクターズ
 自衛隊
 追分ファーム
 小川食品
 アルス
 など

花房寮の紹介

本校の寮は文部科学省の指定を受け、農業経営者を育成するための寮です。共同友愛の精神のもと、農業経営者および、産業人・社会人として必要な資質・態度を育てます。

菊池農業高等学校 花房寮綱領

1. 初心貫徹
2. 工夫創造
3. 協同友愛



日 課	夏時間 (4月~9月)	冬時間 (10月~3月)
起床	6:10	6:30
点呼	6:30	6:50
朝食	7:10 ~ 7:50	
授業等	8:25 ~ 12:55	
昼食	12:55 ~ 13:35	
授業等	13:40 ~ 15:30	
夕食	18:00 ~ 20:00	
入浴・自由時間	17:00 ~ 21:20	
点呼	①20:30	②21:50
消灯	22:00	



男子寮長
3年園芸科
大場 汰芽
(荒尾市立第三中出身)



女子寮長
3年畜産科
荒木 七海
(福岡市立三筑中出身)

★寮費 (舎費+食費)

- 舎費：毎月30,000円
- 食費：1ヶ月の食事の回数×単価
(朝食260円、昼食350円、夕食350円、3食960円)
※令和5年度現在

★入寮条件

- 学校より 20km以上遠方の生徒。
- 農業経営者をめざす者、クラブ活動や学習活動の目的を持ち、その目的を達成するために入寮を希望する生徒。
(詳細は学校 HP または花房寮に確認ください。)

★寄宿舎定員

- 男子30名 女子30名 合計60名 1学年男女各10名

寮生活では洗濯や部屋の掃除など自分のことは自分でしなければならないため、家族への感謝の気持ちをあらためて感じます。

また、共同生活をととして礼儀や協調性など社会人としての必要なことも身に付けることができます。しかし、大変なことばかりではなく、他県や他学年、学科の友人ができたり、バーベキューなどの交流会もあり、楽しく過ごすことができます。

さらに、通学時間がないため思いっきり勉強や部活ができます。中学生のみなさんも寮生活をととして充実した高校生活と夢の実現に向けて一緒に頑張りましょう。

寮の年間行事

4月 新入生入寮式・歓迎会 教育入寮	8月 2学期部屋替え	12月 2学期大掃除 第4回花房寮スポーツレクリエーション大会 クリスマス会
5月 花房会総会 第1回花房寮スポーツレクリエーション大会	9月 第3回花房寮スポーツレクリエーション大会	1月 3年生3学期部屋替え 送別会
7月 バーベキュー会 第2回花房寮スポーツレクリエーション大会 1学期大掃除	11月 消防火訓練	3月 第5回花房寮スポーツレクリエーション大会 3学期大掃除

学校行事

～仲間と共に過ごす時間の中で、
夢の実現を目指そう～



田植え



体育大会



現場実習



4 入学式
新入生の対面式
生徒会オリエンテーション

6 生徒会総会・農ク総会
高校総文祭
高校総体
農業鑑定競技会
田植え

8 就職校内選考会

5 意見発表大会
体育大会
中間考査

7 三者面談 (3年)
期末考査

9 就職試験開始
中間考査

部活動・同好会紹介

体育系

部活動

陸上
テニス
ソフトテニス
弓道
剣道
馬術
バドミントン
野球
バレーボール
バスケットボール
サッカー



馬術



野球



サッカー



弓道



バドミントン



バスケットボール



ソフトテニス



陸上



菊農フェスタ



芸術鑑賞



ロードレース大会



収穫感謝祭



修学旅行



卒業式

10

現場実習・インターンシップ (2年)
稲刈り
芸術鑑賞

12

生徒会・学校農業クラブ選挙
ロードレース大会
期末考査

2

学年末考査 (1・2年)
就職に向けた進路希望者激励会

11

収穫感謝祭
菊農フェスタ

1

修学旅行 (2年)
学年末考査 (3年)

3

卒業式

文化系

部活動

吹奏楽
パソコン
太鼓
書道
牛
文芸
スポーツドッグ

同好会

JRC 活動・ボランティア
美術・マンガ・アニメ
茶道
写真



書道



茶道



美術・漫画・アニメ



パソコン



吹奏楽



牛部



太鼓



スポーツドッグ

感動、感謝、思いやり
夢を育み未来を創る 菊農生



熊本県立菊池農業高等学校

〒861-1201 熊本県菊池市泗水町吉富250番地
TEL 0968-38-2621 FAX 0968-38-6707
ホームページ <https://sh.higo.ed.jp/kikuno/>
E-mail kikuchi-ah@pref.kumamoto.lg.jp



YouTube



Face book



Instagram



Twitter

