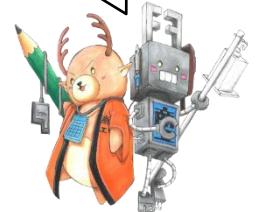


令和7年度 熊本県立鹿本商工高等学校「中学生体験入学」実施要項

- 1 目的 各専門学科において特色ある学習内容を見学・体験することにより、進路希望決定の参考としていただきます。
- 2 期 日 令和7年7月25日（金）
- 3 場 所 熊本県立鹿本商工高等学校 教室及び実習室
- 4 対 象 中学3年生
- 5 日 程

8:30～ 8:50	受付（商業センター棟）
9:00～ 9:25	全体説明（校長挨拶、学校説明、諸連絡）
9:40～10:30	体験学習/学科説明（講座1）
10:50～11:40	体験学習/学科説明（講座2）
11:40～12:00	アンケート記入、解散

ぜひ来てね！
待ってるよ！



6 体験学習の内容

学科名	講 座 名	内 容
商業科	ビジネス計算にチャレンジ！	コンピュータよりも手軽な道具・身近なパートナーである電卓を使って、計算技術の向上を目指してみませんか。
情報管理科	ポスター制作に挑戦しよう！	Canva を使って、ポスターを作ってみませんか。
機械科	「削る、つなげる、切る・・・」 金属加工を体験しよう！	旋盤体験・溶接体験 レーザー加工体験・プラズマ切断・機械科説明
電子機械科	電子機械科のメカトロニクスを 知ろう。	先端設備（産業用ロボット・3DCAD・3Dプリンタ）、 電気工事实演、ロボット実演、マイコンカー実演

上記の講座2講座を組み合わせた下記のコースのうち1コースを選び、体験していただくことになります。講座の内容は、参加人数の関係で多少変更となる場合があります。

- | | |
|-------------------|---------------------|
| Aコース：商業科・情報管理科の講座 | Bコース：機械科・電子機械科の講座 |
| Cコース：商業科・機械科の講座 | Dコース：商業科・電子機械科の講座 |
| Eコース：情報管理科・機械科の講座 | Fコース：情報管理科・電子機械科の講座 |

- 7 持ち物 上履き、下足入れ、筆記用具、飲物
- 8 申込方法 下記のQRコードにアクセスをして1回につき、1人の申し込みをお願いします。鹿本商工高校ホームページにも案内をしておりますので、そちらからも申し込みができます。



令和7年度鹿本商工体験入学エントリーフォーム
<https://forms.gle/51qaNcRLWAAgcdnW8>

- 9 締切 令和7年7月14日（月）



体験入学特設ページ（実施要項はこちらに掲示しています）
https://sh.higo.ed.jp/kasyoko/page_20250612034914