

2025.10.11(土) 9:00-14:40 入場8:40~
会場：熊本県立上天草高校

バザー、展示、ステージ発表
今年も大フィーバー間違いなし!!

2025年度テーマ

笑顔満祭

家族
来ては
よー

写真撮影は
決められた場所で!

GO! GO! 上天草高校

陽蒼祭

随時更新中!



学校MP



Instagram

※駐車場は、本校駐車場またはマルチコンポジット社をご利用ください。



上天草高校 陽蒼祭 2025 当日スケジュール



08.40ー

開場

09.00ー

開会宣言・オープニングパフォーマンス【書道部】

09.20

校長挨拶・諸注意



09.20ー10.20

午前ステージ (A)

① 8番教室【1ー2】

② ダンシング・ヒーロー🌸【2ー4】



③ それってどうなの？私たちは考えたⅢ【総合選択：倫理】

④ 手話パフォーマンス👐【総合選択：家庭科・福祉】

10.30ー11.35

午前ステージ (B) ・ 諸注意

⑤ リアルホラードキュメント ～Are you ready?～【2ー2】



⑥ 小児がん支援ボランティア🍊【ボランティア同好会】

⑦ スマッシュNO.1🏸-New Generation-【バドミントン部】



⑧ Be Real 一方その頃上天草高校では【生徒会】

⑨ スーパーリンペイ👤【2ー1有志生徒】



11.35ー13.15 **昼食休憩・展示・バザー・体験型企画**

- ・ 各バザーの当日券購入は各バザー会場で行っています。
- ・ 購入した食品は原則その購入場所で食べてください。



13.20ー14.35 **午後ステージ**

⑩ 授業発表【音楽】

⑪ あの頃のteacher【生徒会】

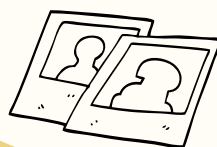
⑫ ??????

14.35ー

教頭より講評

14.40

閉会宣言



撮影は個人情報保護のため禁止しています。ご理解とご協力よろしくお願いします。

展示

〈図書館棟入口〉photo spot【 2-1 】

〈武道場〉作品展示（部活動および授業作品）【 芸術 】

〈多目的3〉今日だけセレブ（フォトスポット）【 1-3 】

〈視聴覚室〉photo spot【 2-1 】

おみくじ屋さん【 図書・放送委員会 】

〈図書館棟〉体のトリセツ★【 保健環境委員会 】

〈家庭科棟〉家庭科展示コーナー【 家庭科 】



家庭科調理室



〔1-4〕おかし屋 オングル

マフィン（200円）

クッキー（200円）

〔2-3〕

学習室 1

Ghost.TANAKAの出る喫茶

バウムクーヘン&ドリンク

セット（200円）



食品バザー

〔2-1〕KFP



学習室 2

ポテトフライ（100円）

〔2-1〕どっ恋しよ



かき氷（100円）

売店でも特別販売を
行っています★

エレベーターホール前



〔ボランティア同好会〕

小児がん支援ボランティア

レモネードスタンド（募金）



食品バザーの飲食物は持ち帰らず
校内でお召し上がりください

体験型企画

武道場

【 1-1 】縁日（射的・ダーツ・お菓子釣り）

1回100円

礼法室 ①12:00-12:30 ②12:40-13:10

茶道の世界へいざ！ お茶券200円



2025年度 上天草高校 陽蒼祭



校

内

M

A

P



【体育館】

生徒座席

来場者席

【武道場】

展示
(芸術)

縁日
(1-1)

【教室棟】

外部者の
教室や
2階以上
への
侵入は
禁止です

【家庭科棟】

【調理室】
バザー
(1-4)

【被服室】
飲食
スペース

家庭科
展示

【礼法室】

茶道部

入場口



駐車場

【図書館棟】

【視聴覚室】

図書委員展示

photo 2-1

【学習室1】

バザー

(2-3)

【学習室2】

バザー

(2-1)

【管理棟】

(多目的3)

photo 1-3

飲食スペース

自販機
(売店)

生徒昇降口

撮影OK

飲食OK

撮影OK

飲食OK

撮影OK

飲食OK

撮影OK

飲食OK

撮影OK

飲食OK

撮影OK

飲食OK



… お手洗い

指定された場所のみ

飲食OK

撮影OK



… 消毒液



… ゴミ箱



個人情報保護の
観点から、校内での
撮影はご遠慮ください



数に限りがあるため
スリッパ・上履きをご持参ください



敷地内は禁煙です



食品バザーの飲食物は
持ち帰らず校内で
お召し上がりください

いつもよりさらに
豪華なラインナップ
ぜひお買い上げ
くださいませ!!