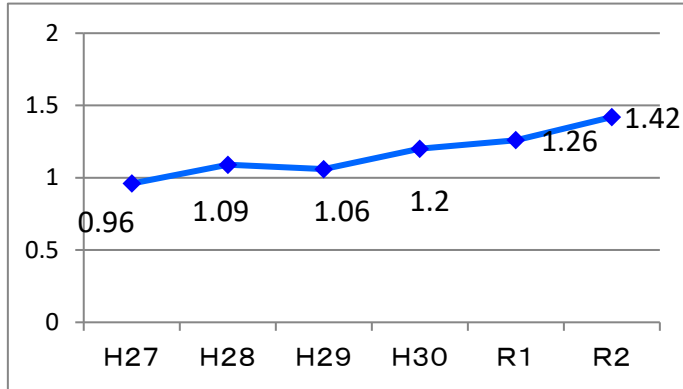


令和2年度 学校評価【職員】

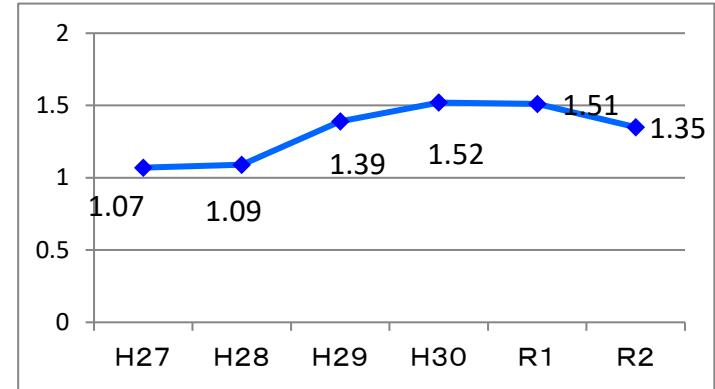
1 目的を持って登校している。

H27	H28	H29	H30	R1	R2
0.96	1.09	1.06	1.2	1.26	1.42



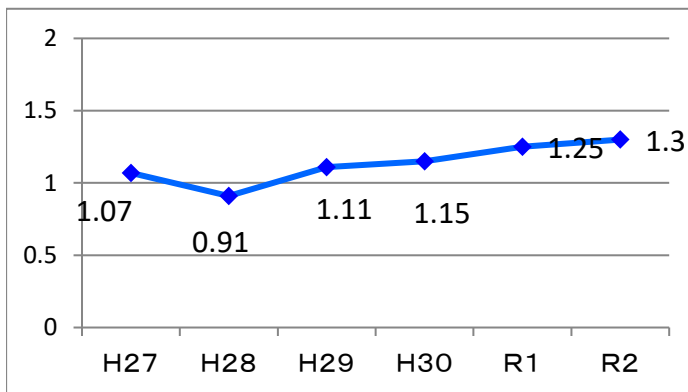
2 社会生活を送るための学習内容の工夫

H27	H28	H29	H30	R1	R2
1.07	1.09	1.39	1.52	1.51	1.35



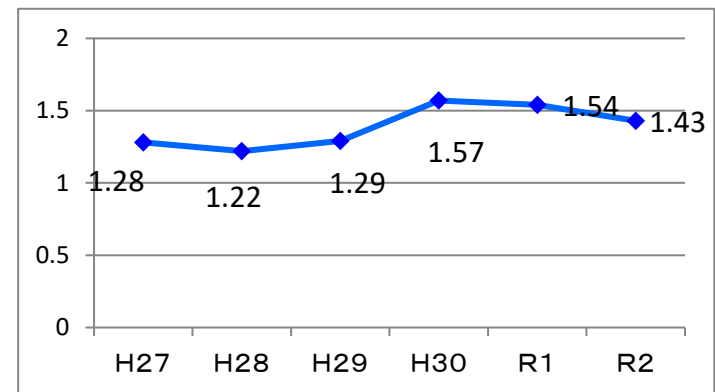
3 教材・教具の作成、授業の工夫・改善

H27	H28	H29	H30	R1	R2
1.07	0.91	1.11	1.15	1.25	1.3



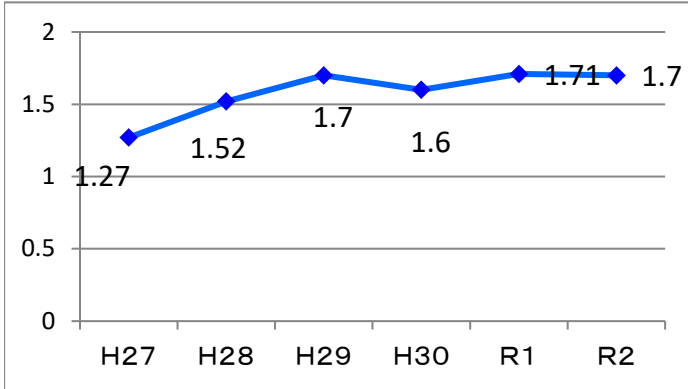
4 生徒や保護者のよき相談相手

H27	H28	H29	H30	R1	R2
1.28	1.22	1.29	1.57	1.54	1.43



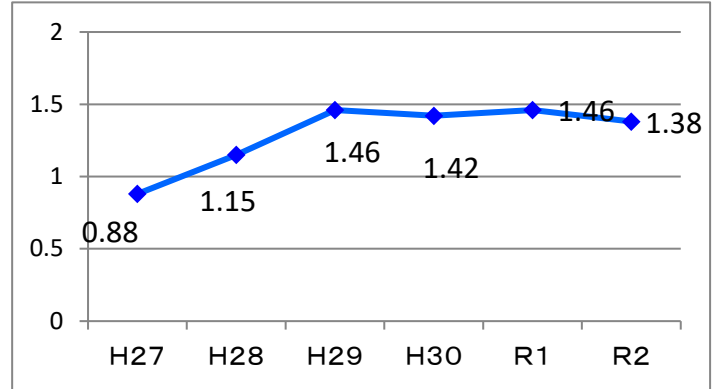
5 学校はいじめ根絶に向けて取り組んでいる。

H27	H28	H29	H30	R1	R2
1.27	1.52	1.7	1.6	1.71	1.7



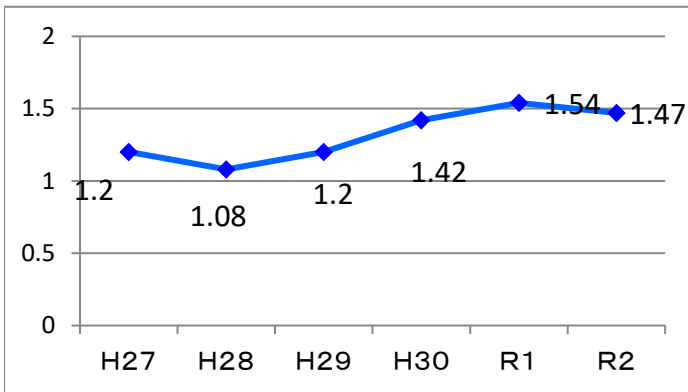
6 生徒指導は適切である。

H27	H28	H29	H30	R1	R2
0.88	1.15	1.46	1.42	1.46	1.38



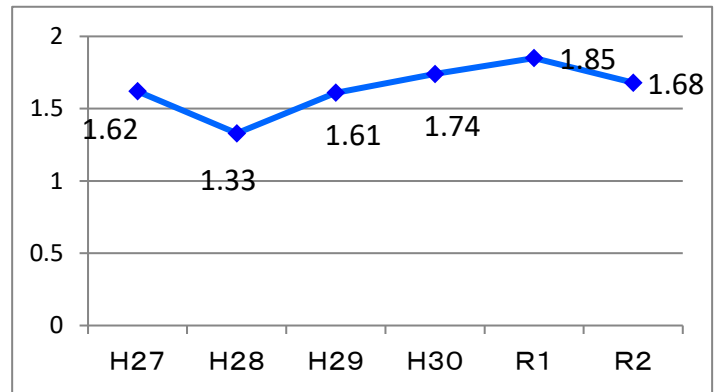
7 キャリア教育、就労支援は適切である。

H27	H28	H29	H30	R1	R2
1.2	1.08	1.2	1.42	1.54	1.47



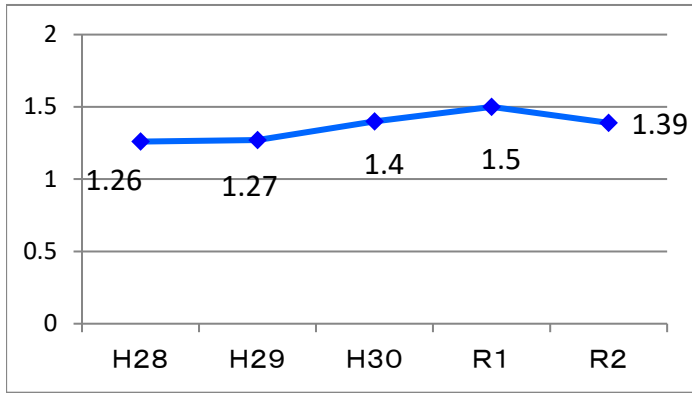
8 環境整備がされている。

H27	H28	H29	H30	R1	R2
1.62	1.33	1.61	1.74	1.85	1.68



9 命の大切さや心身の健康について学ぶことができる。

H28	H29	H30	R1	R2
1.26	1.27	1.4	1.5	1.39



10 防災教育の充実

H28	H29	H30	R1	R2
1.28	1.33	1.32	1.53	1.38

