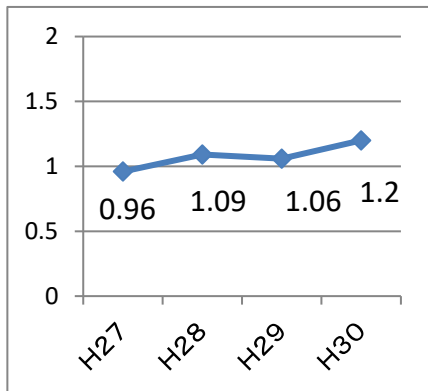


平成30年度 学校評価【職員】

「4 十分達成」→2点、「3 おおむね達成」→1点、「2 やや不十分」→-1点、「1 不十分」→-2点

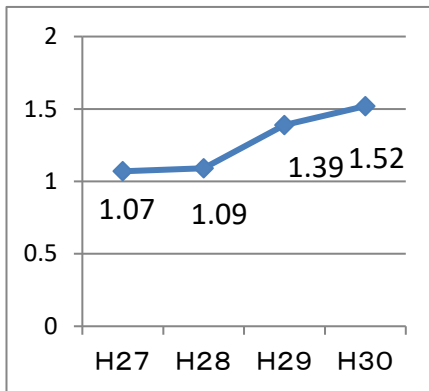
1 目的を持って登校している。

H27	H28	H29	H30
0.96	1.09	1.06	1.2



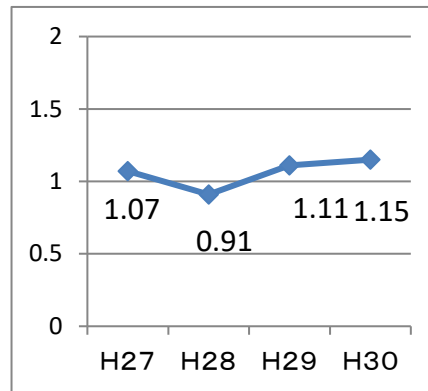
2 社会生活を送るための学習内容の工夫

H27	H28	H29	H30
1.07	1.09	1.39	1.52



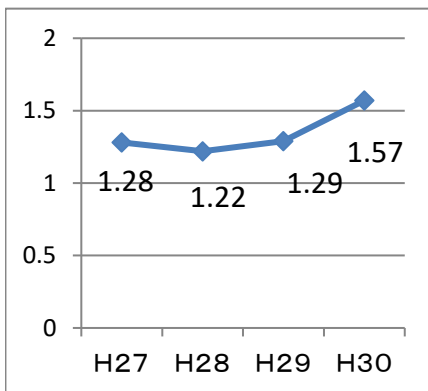
3 教材・教具の作成、授業の工夫・改善

H27	H28	H29	H30
1.07	0.91	1.11	1.15



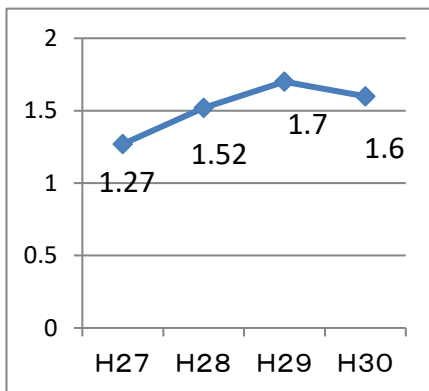
4 生徒や保護者のよき相談相手

H27	H28	H29	H30
1.28	1.22	1.29	1.57



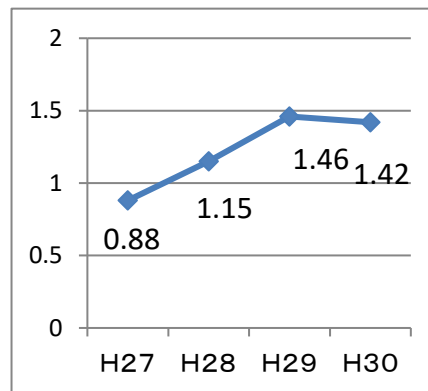
5 学校はいじめ根絶に向けて取り組んでいる。

H27	H28	H29	H30
1.27	1.52	1.7	1.6



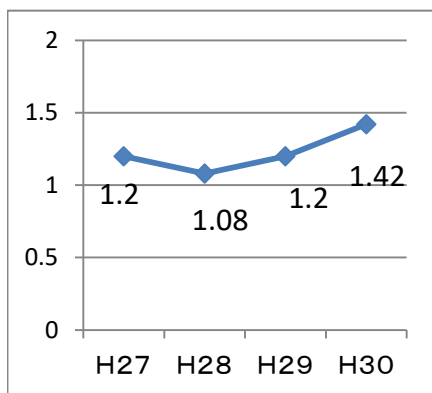
6 生徒指導は適切である。

H27	H28	H29	H30
0.88	1.15	1.46	1.42



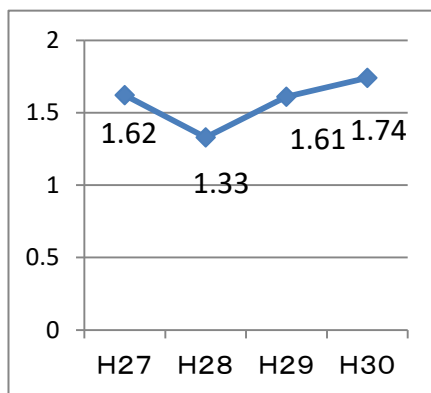
7 キャリア教育、就労支援は適切である。

H27	H28	H29	H30
1.2	1.08	1.2	1.42

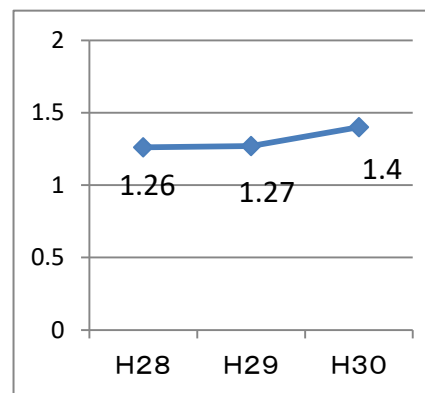


8 環境整備がされて命の大切さや心身の健康について学ぶことができる。

H27	H28	H29	H30
1.62	1.33	1.61	1.74



H28	H29	H30
1.26	1.27	1.4



10 防災教育の充実

H28	H29	H30
1.28	1.33	1.32

