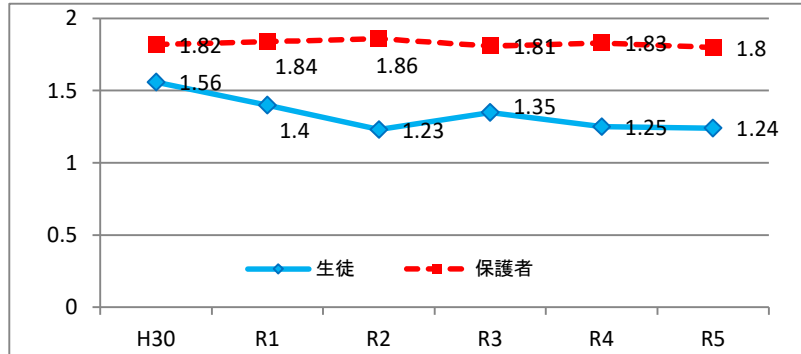


令和5年度 学校評価【生徒・保護者】

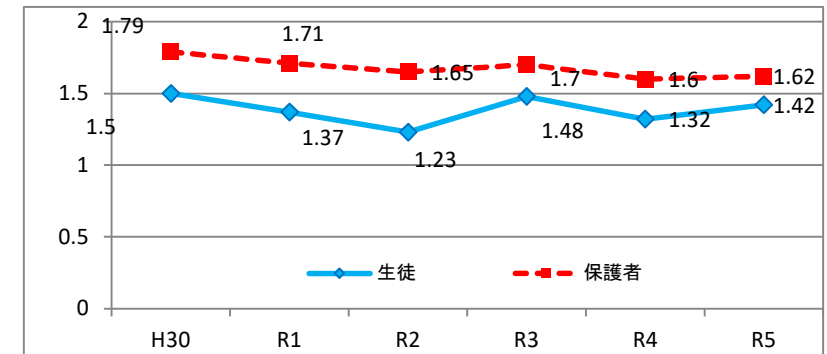
1 本校選択の可否

	H30	R1	R2	R3	R4	R5
生徒	1.56	1.4	1.23	1.35	1.25	1.24
保護者	1.82	1.84	1.86	1.81	1.83	1.8



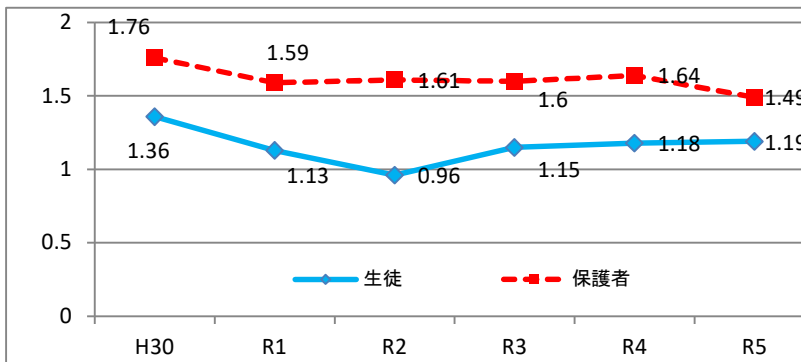
2 教育内容等への満足度

	H30	R1	R2	R3	R4	R5
生徒	1.5	1.37	1.23	1.48	1.32	1.42
保護者	1.79	1.71	1.65	1.7	1.6	1.62



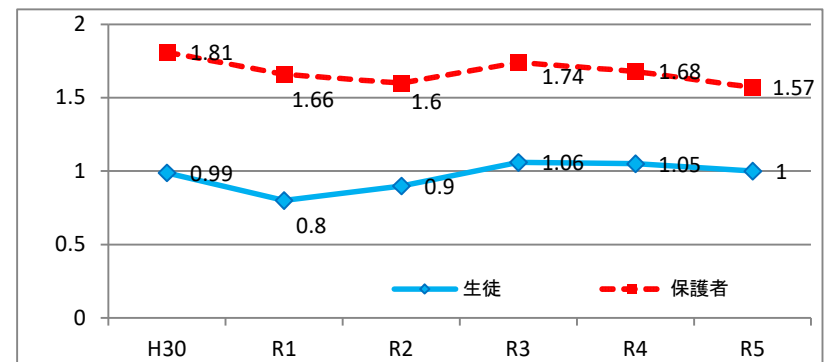
3 授業への満足度

	H30	R1	R2	R3	R4	R5
生徒	1.36	1.13	0.96	1.15	1.18	1.19
保護者	1.76	1.59	1.61	1.6	1.64	1.49



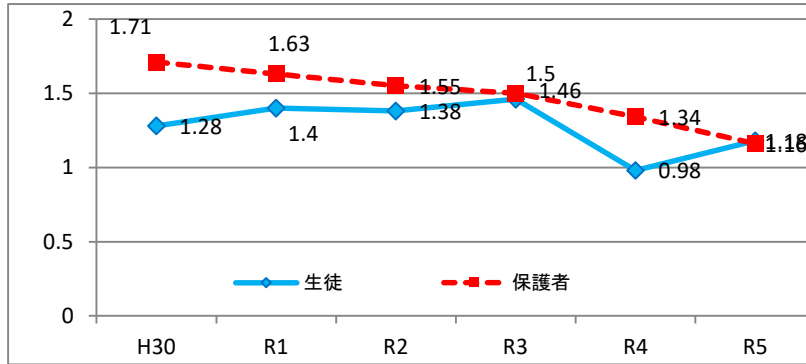
4 教育相談

	H30	R1	R2	R3	R4	R5
生徒	0.99	0.8	0.9	1.06	1.05	1
保護者	1.81	1.66	1.6	1.74	1.68	1.57



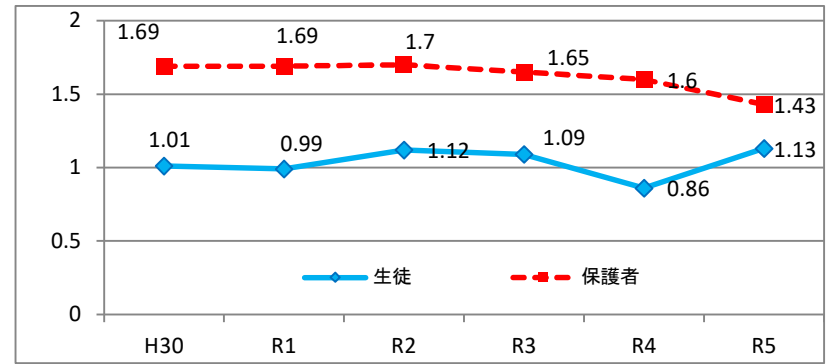
5 いじめ防止対策

	H30	R1	R2	R3	R4	R5
生徒	1.28	1.4	1.38	1.46	0.98	1.18
保護者	1.71	1.63	1.55	1.5	1.34	1.16



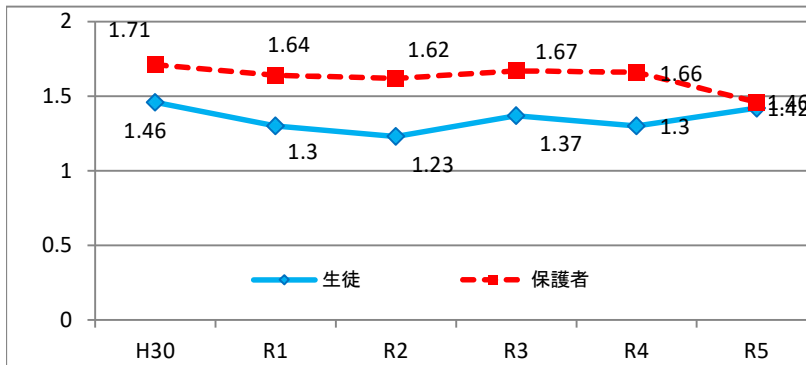
6 生活指導・生徒指導

	H30	R1	R2	R3	R4	R5
生徒	1.01	0.99	1.12	1.09	0.86	1.13
保護者	1.69	1.69	1.7	1.65	1.6	1.43



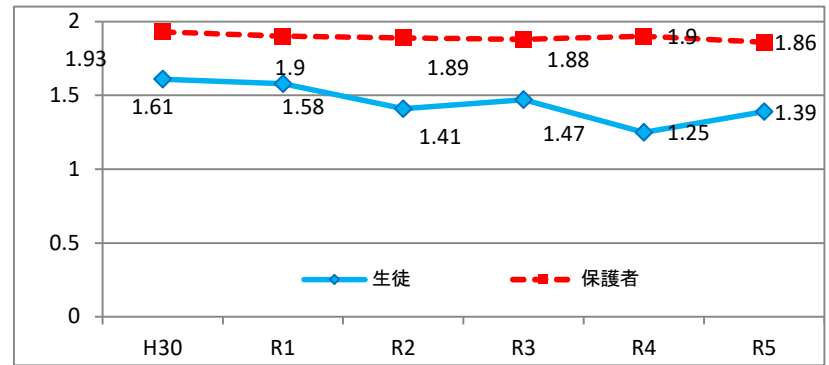
7 進路指導・キャリア教育

	H30	R1	R2	R3	R4	R5
生徒	1.46	1.3	1.23	1.37	1.3	1.42
保護者	1.71	1.64	1.62	1.67	1.66	1.46



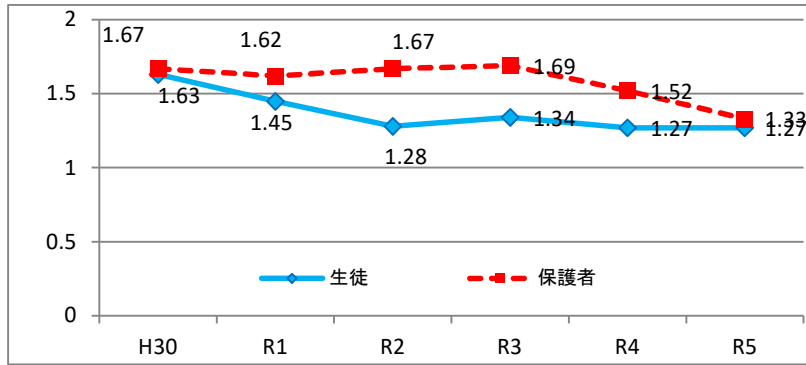
8 校内整備・環境美化

	H30	R1	R2	R3	R4	R5
生徒	1.61	1.58	1.41	1.47	1.25	1.39
保護者	1.93	1.9	1.89	1.88	1.9	1.86



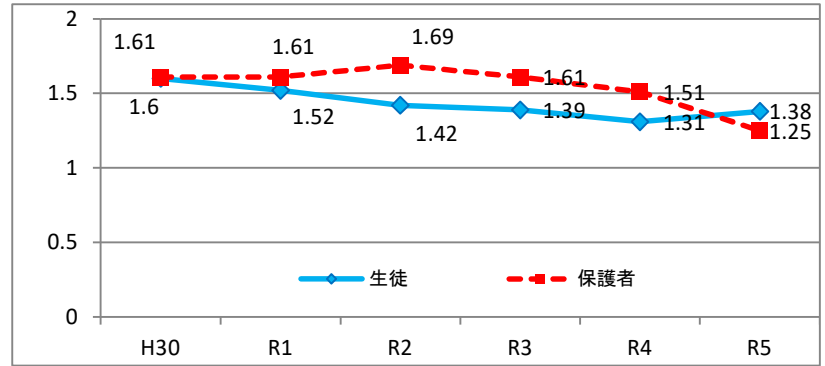
9 人権教育・健康教育

	H30	R1	R2	R3	R4	R5
生徒	1.63	1.45	1.28	1.34	1.27	1.27
保護者	1.67	1.62	1.67	1.69	1.52	1.33



10 防災教育

	H30	R1	R2	R3	R4	R5
生徒	1.6	1.52	1.42	1.39	1.31	1.38
保護者	1.61	1.61	1.69	1.61	1.51	1.25



11 寄宿舎教育

	H30	R1	R2	R3	R4	R5
生徒	1.03	1.06	0.96	1.55	1.23	1.63
保護者	1.69	1.52	1.19	1.85	1.55	1.51

