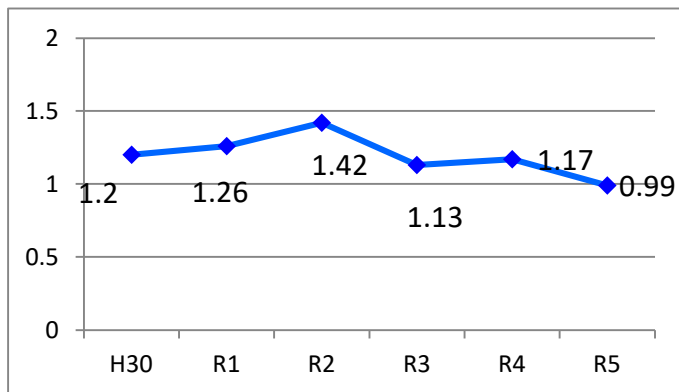


令和5年度 学校評価【職員】

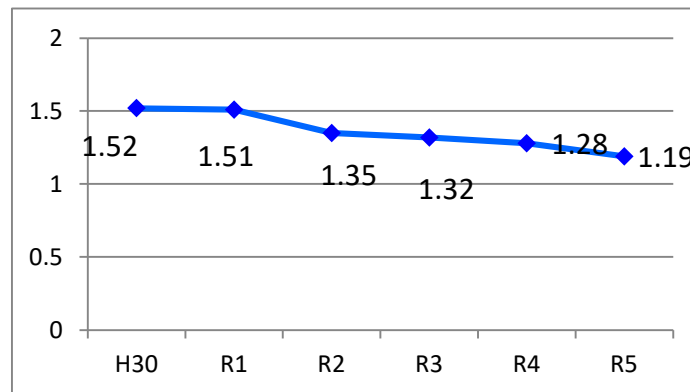
1 目的を持って登校している。

H30	R1	R2	R3	R4	R5
1.2	1.26	1.42	1.13	1.17	0.99



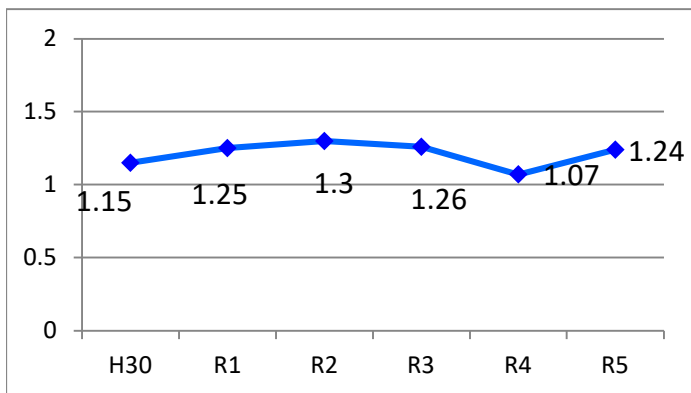
2 社会生活を送るための学習内容の工夫

H30	R1	R2	R3	R4	R5
1.52	1.51	1.35	1.32	1.28	1.19



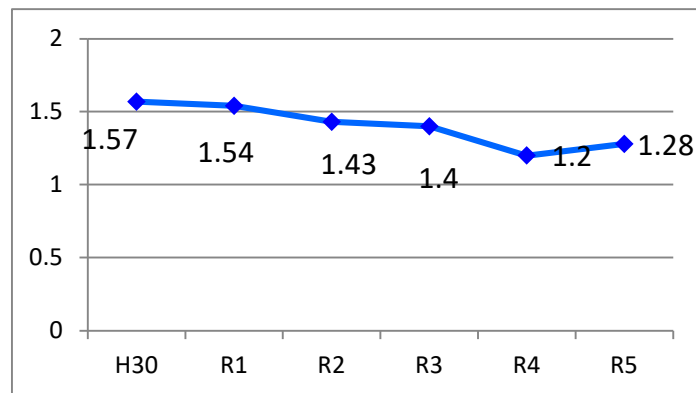
3 教材・教具の作成、授業の工夫・改善

H30	R1	R2	R3	R4	R5
1.15	1.25	1.3	1.26	1.07	1.24



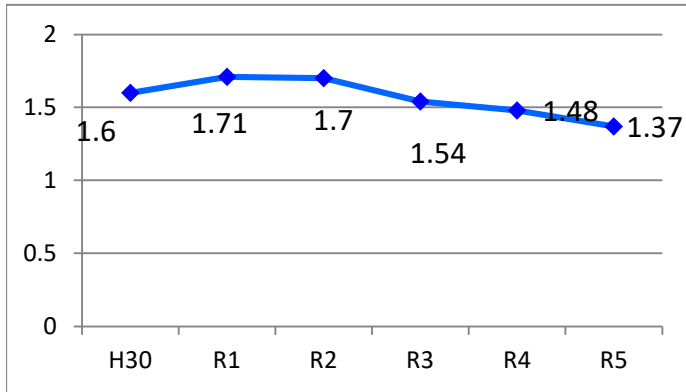
4 生徒や保護者のよき相談相手

H30	R1	R2	R3	R4	R5
1.57	1.54	1.43	1.4	1.2	1.28



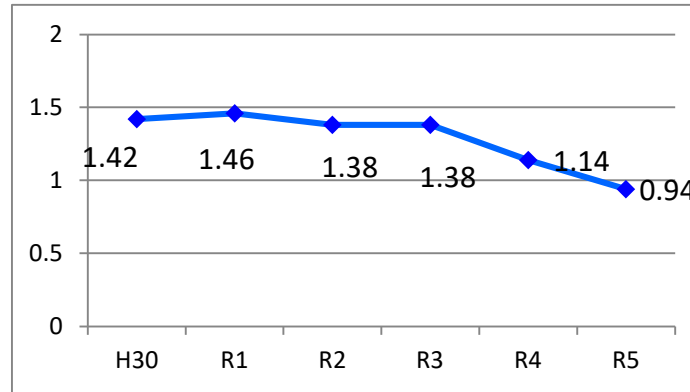
5 学校はいじめ根絶に向けて取り組んでいる。

H30	R1	R2	R3	R4	R5
1.6	1.71	1.7	1.54	1.48	1.37



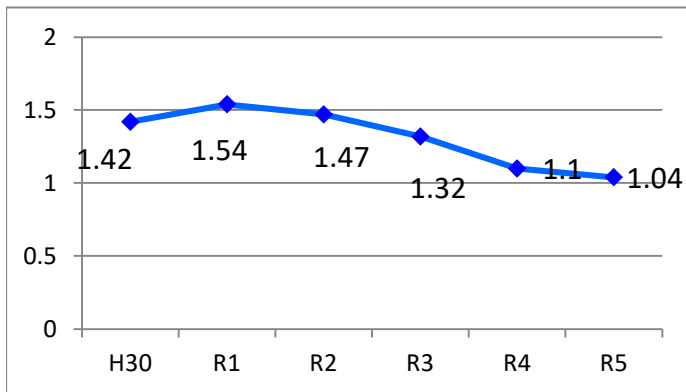
6 生徒指導は適切である。

H30	R1	R2	R3	R4	R5
1.42	1.46	1.38	1.38	1.14	0.94



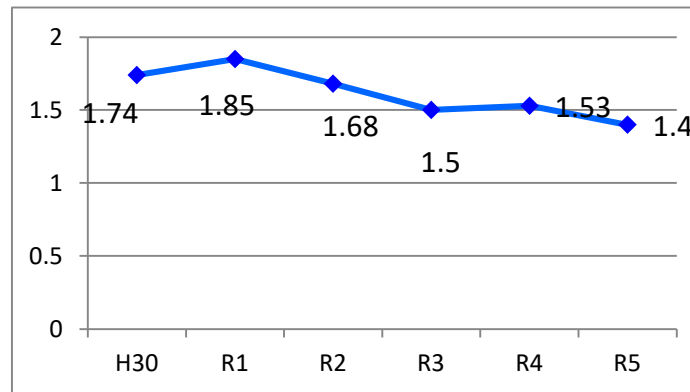
7 キャリア教育、就労支援は適切である。

H30	R1	R2	R3	R4	R5
1.42	1.54	1.47	1.32	1.1	1.04



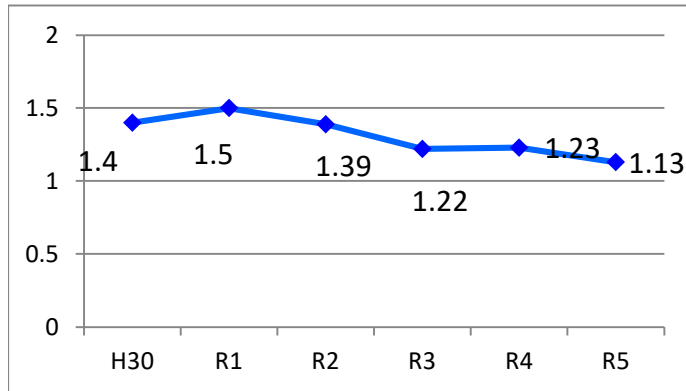
8 環境整備がされている。

H30	R1	R2	R3	R4	R5
1.74	1.85	1.68	1.5	1.53	1.4



9 命の大切さや心身の健康について学ぶことができる。

H30	R1	R2	R3	R4	R5
1.4	1.5	1.39	1.22	1.23	1.13



10 防災教育の充実

H30	R1	R2	R3	R4	R5
1.32	1.53	1.38	1.31	1.35	1.21

