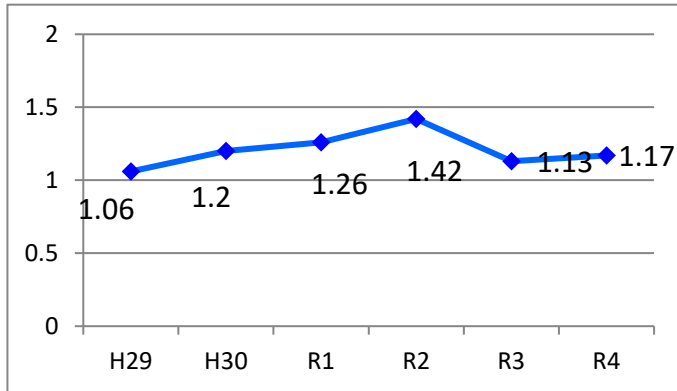


令和4年度 学校評価【職員】

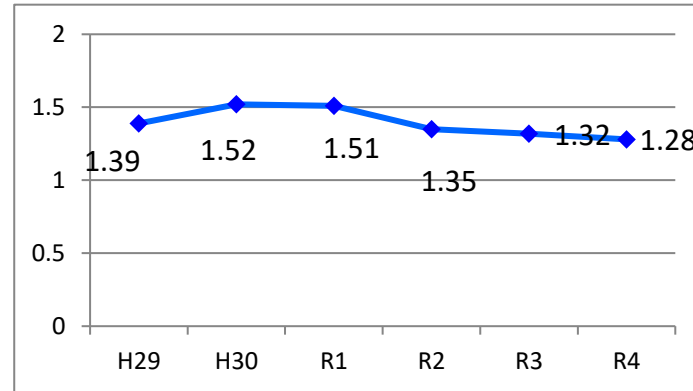
1 目的を持って登校している。

H29	H30	R1	R2	R3	R4
1.06	1.2	1.26	1.42	1.13	1.17



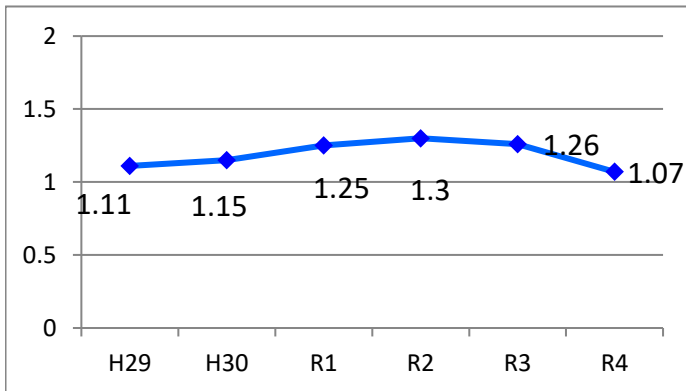
2 社会生活を送るための学習内容の工夫

H29	H30	R1	R2	R3	R4
1.39	1.52	1.51	1.35	1.32	1.28



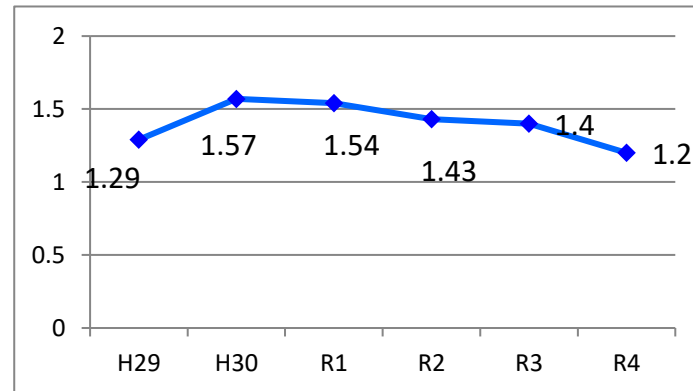
3 教材・教具の作成、授業の工夫・改善

H29	H30	R1	R2	R3	R4
1.11	1.15	1.25	1.3	1.26	1.07



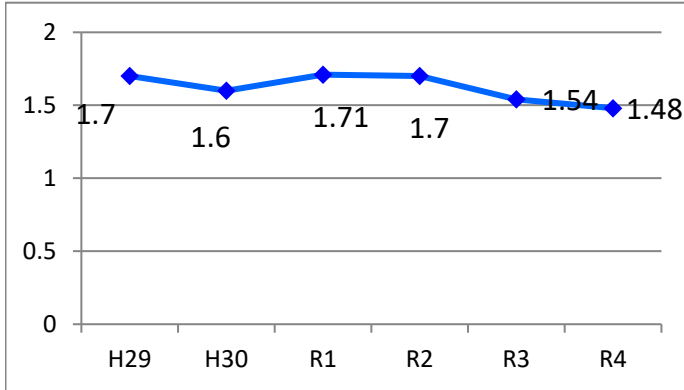
4 生徒や保護者のよき相談相手

H29	H30	R1	R2	R3	R4
1.29	1.57	1.54	1.43	1.4	1.2



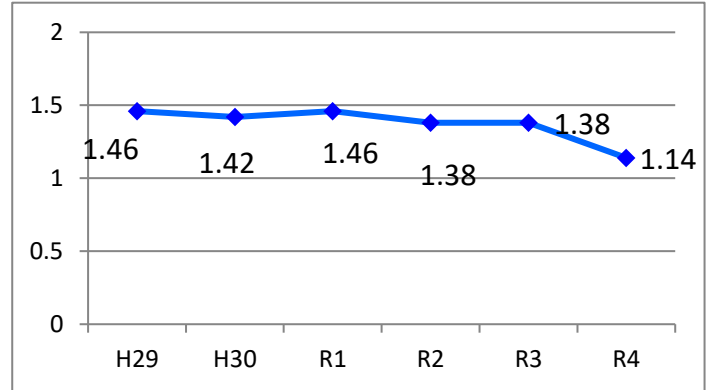
5 学校はいじめ根絶に向けて取り組んでいる。

H29	H30	R1	R2	R3	R4
1.7	1.6	1.71	1.7	1.54	1.48



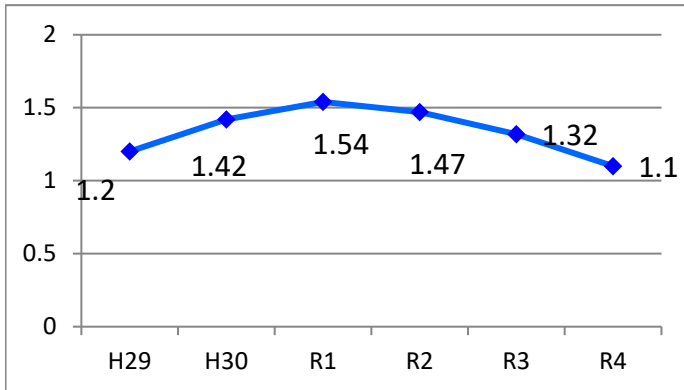
6 生徒指導は適切である。

H29	H30	R1	R2	R3	R4
1.46	1.42	1.46	1.38	1.38	1.14



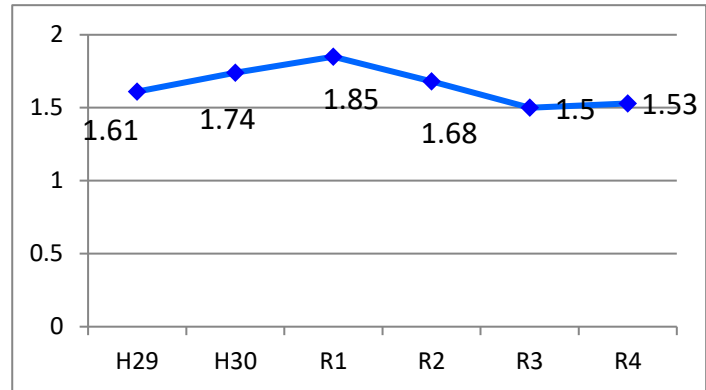
7 キャリア教育、就労支援は適切である。

H29	H30	R1	R2	R3	R4
1.2	1.42	1.54	1.47	1.32	1.1



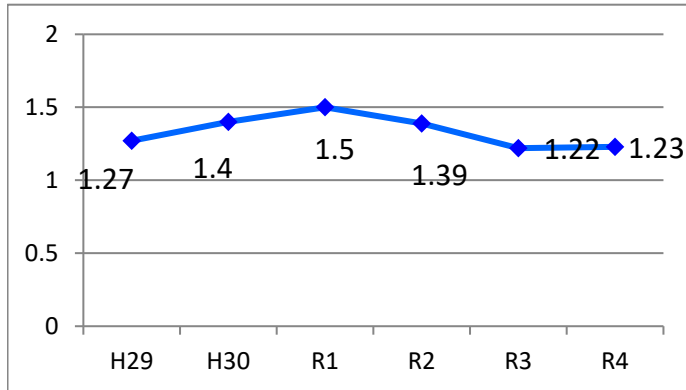
8 環境整備がされている。

H29	H30	R1	R2	R3	R4
1.61	1.74	1.85	1.68	1.5	1.53



9 命の大切さや心身の健康について学ぶことができる。

H29	H30	R1	R2	R3	R4
1.27	1.4	1.5	1.39	1.22	1.23



10 防災教育の充実

H29	H30	R1	R2	R3	R4
1.33	1.32	1.53	1.38	1.31	1.35

