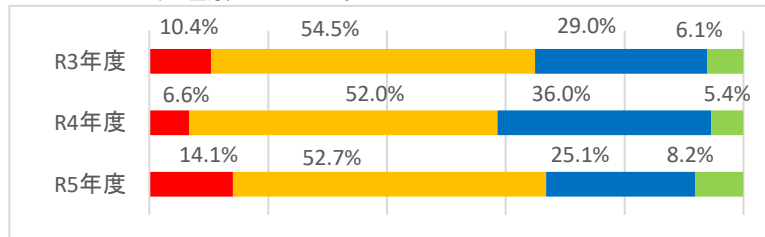


令和5年度 阿蘇中央高校（両校舎） 学校評価

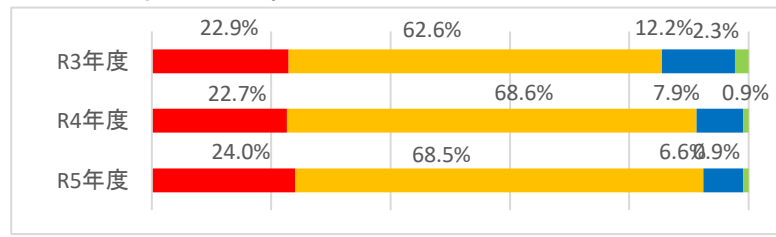
生徒アンケート グラフ

■ あてはまる ■ だいたいあてはまる ■ あまりあてはまらない ■ まったくあてはまらない

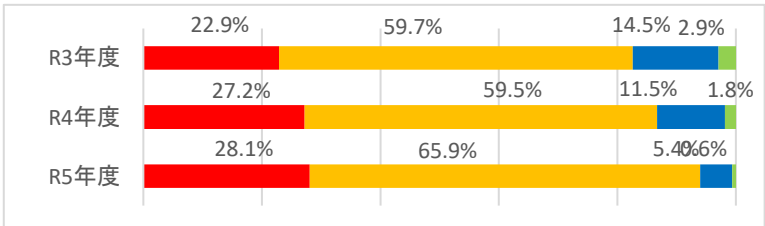
1 本校の校訓（岳を仰ぎ 大志を抱き 未来を拓かん）について、理解している。



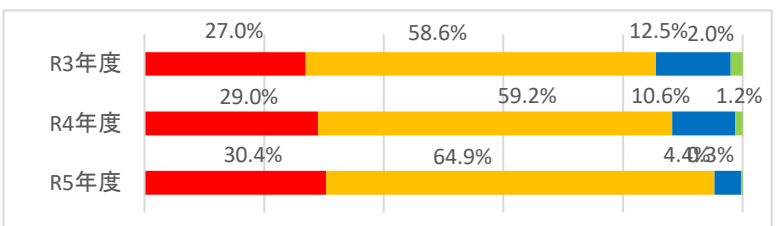
2 本校の教科・科目などは、生徒の進路希望をかなえるものになっている。



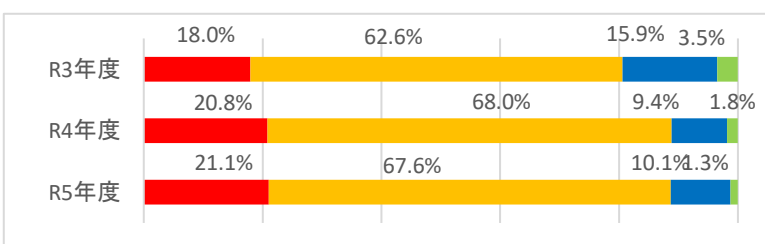
3 本校の先生方は、学習意欲を高めるために授業の指導方法を工夫している。



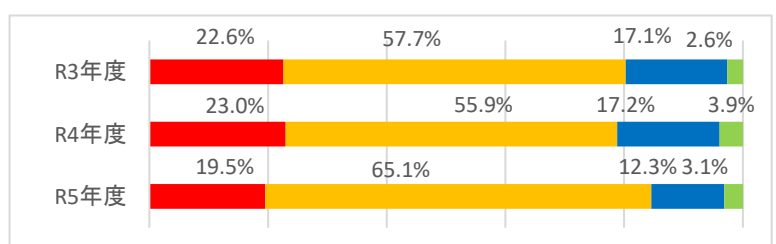
4 本校では、日々の1時間1時間の授業が大切にされている。



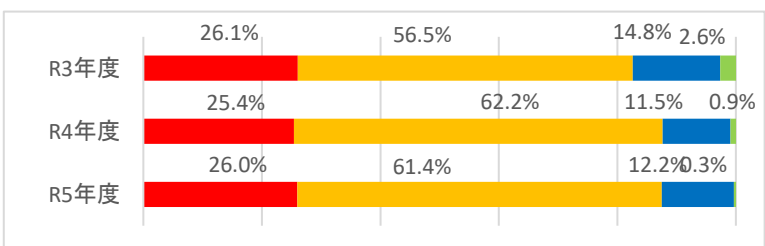
5 本校の授業は、丁寧に内容が理解しやすい。



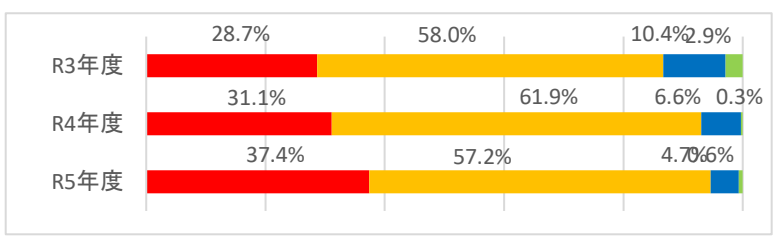
6 本校で出される課題の量と難易度は、適当である。



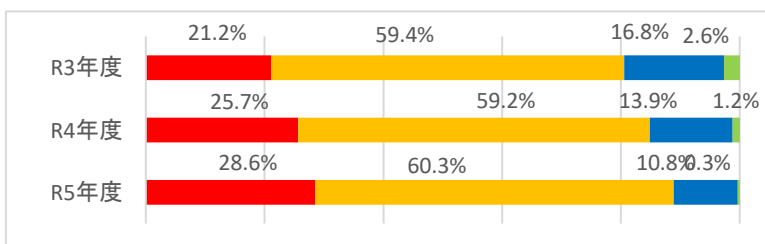
7 私は、授業に積極的に取り組んでいる。



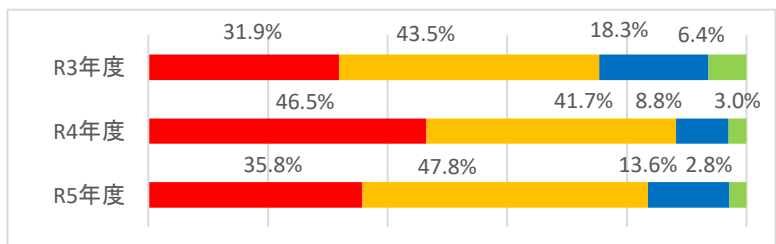
8 本校では、先生方が協力しあって学習活動や学校行事などにあたっている。



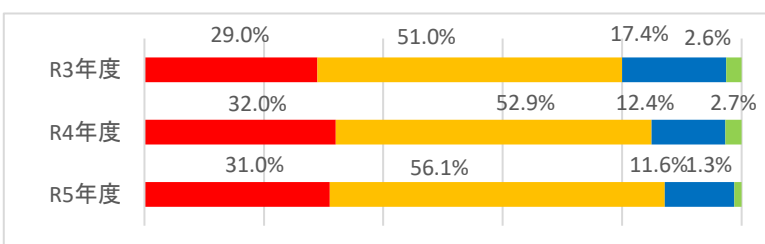
9 進路に関する情報は、タイミングよく提供されている。



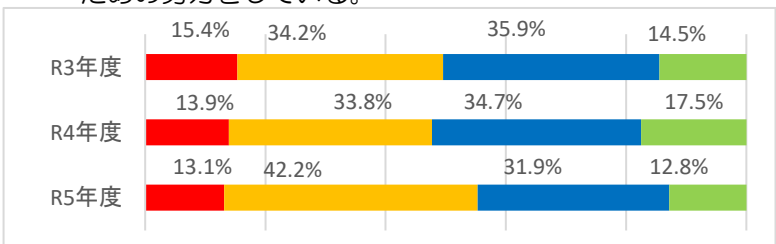
10 私は、先生との面談を各学期2回以上受けた。



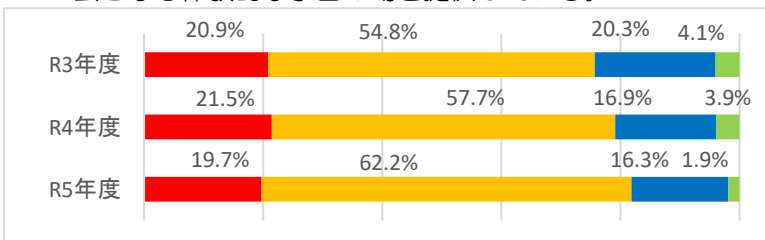
11 私は、自分の進路目標の実現に向けて努力している。



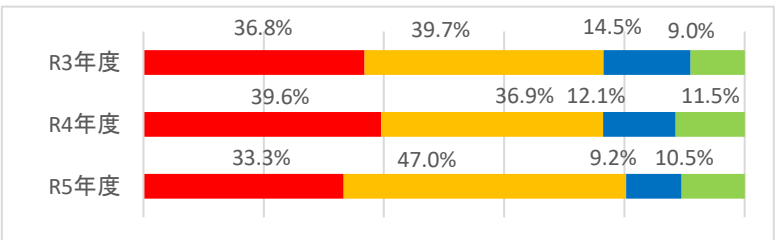
12 私は、進路室を利用するなど、進路に関する情報を得るための努力をしている。



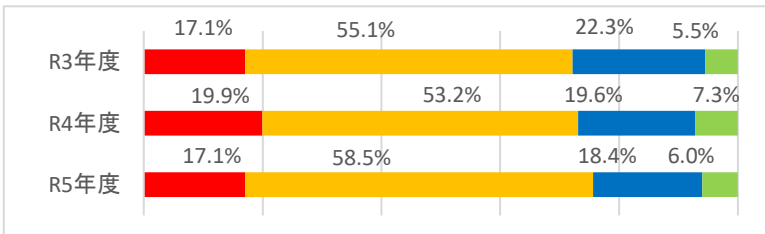
13 本校では、インターンシップなど自分の進路を考える機会となる体験的な学習の場を提供している。



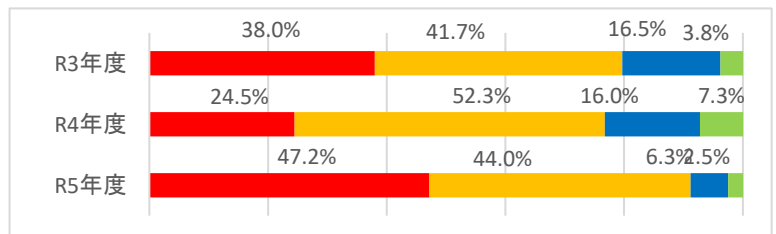
14 部活動は、活発で充実している。



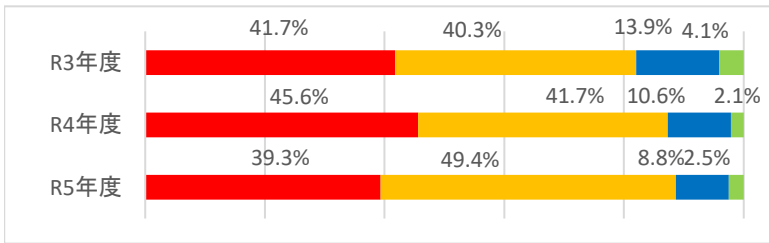
15 生徒会活動は、ボランティア活動など活発で充実している。



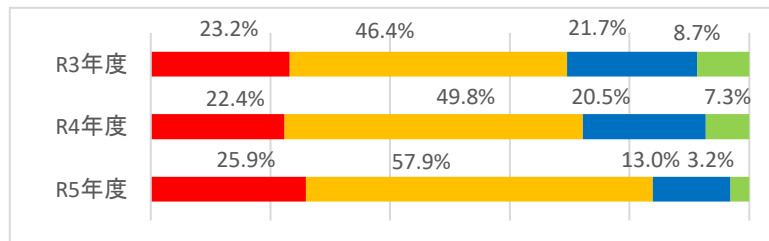
16 本校の学校行事（クラスマッチ・体育祭・文化祭など）は、楽しく充実している。



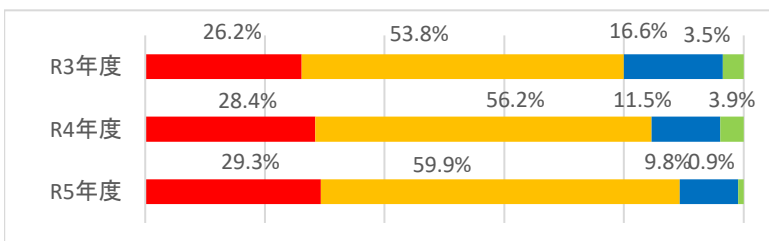
17 学校生活は楽しい。



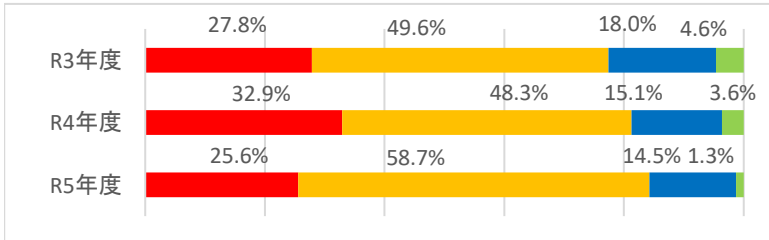
19 生活・服装・頭髪などについて、先生方の指導は理解できる。



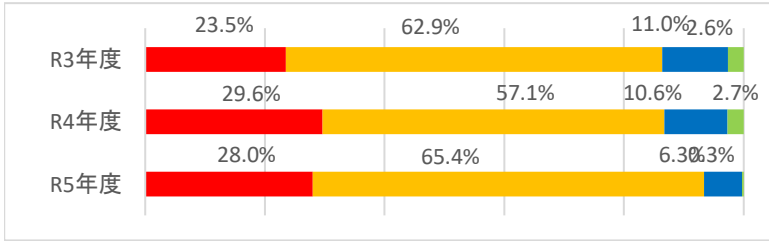
21 本校の先生方は、生徒の悩みや相談に親身になって応じている。



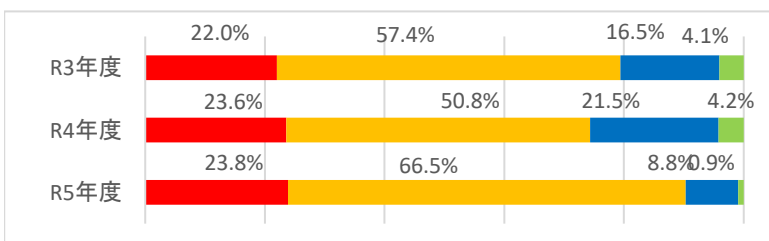
23 私は、配布物を確実に保護者に渡し、連絡事項を伝えている。



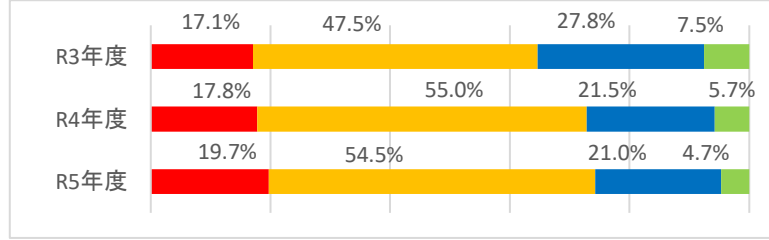
25 本校では、健康・安全教育に対する取り組みが充実している。



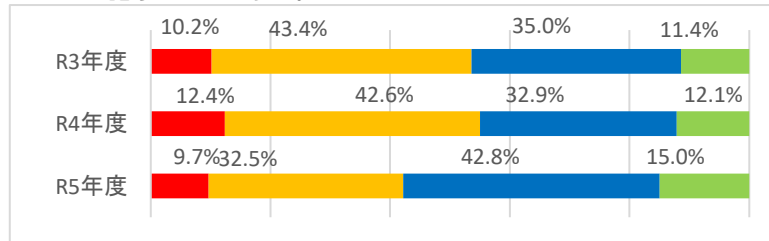
27 本校では、学習するための施設設備が整っている。



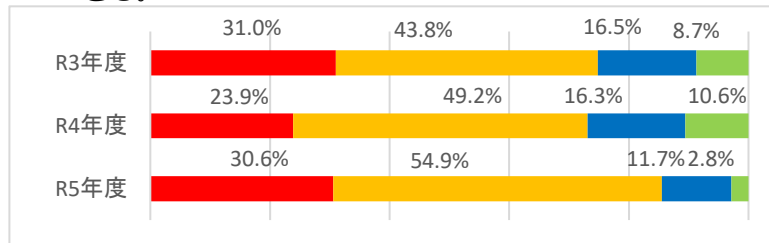
29 私は、英語、地理歴史、国際理解などの授業及び行事などにより、世界に対する興味・関心が高まった。



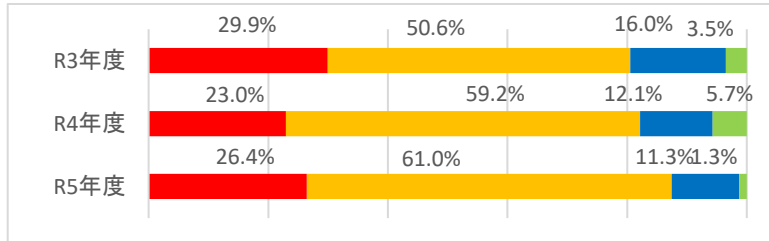
31 地震や噴火、水害などの災害に対する備えについて家族で話すことがある。



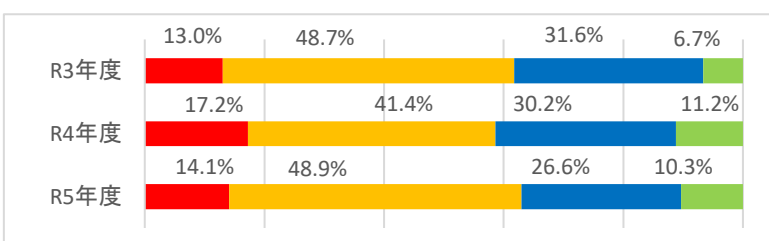
18 本校の生活・服装・頭髪などに関するきまりは、理解できる。



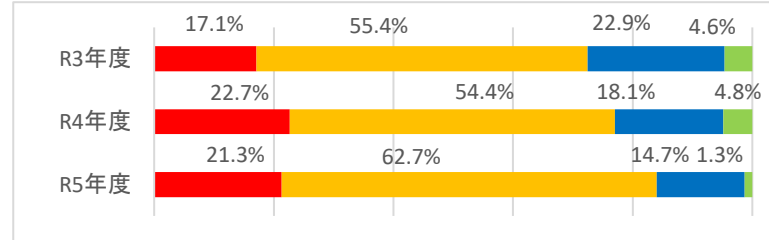
20 本校の生徒は、規律ある生活(きまりを守る、無断遅刻・欠席をしないなど)をしている。



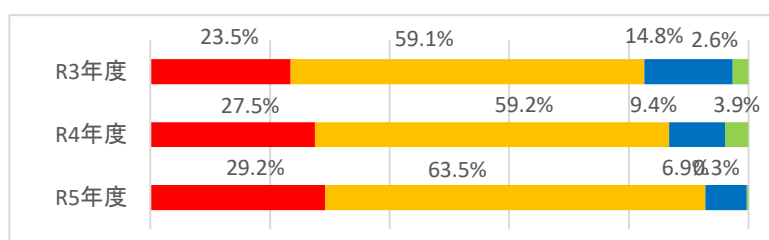
22 私は、家庭学習を習慣化するように努力している。



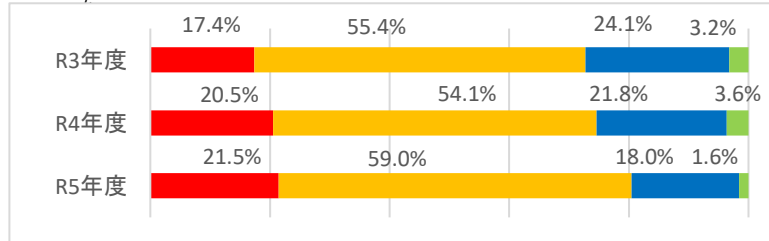
24 本校は、清掃、整理整頓が行き届いており、校内がきれいである。



26 本校の人権教育への取り組みは、充実している。



28 私は、インターンシップやボランティア活動など、地域とのつながりを重視した体験活動により、地域を理解し、地域を愛する気持ちが強まった。



30 阿蘇中央高校に入学して良かったと思う。

