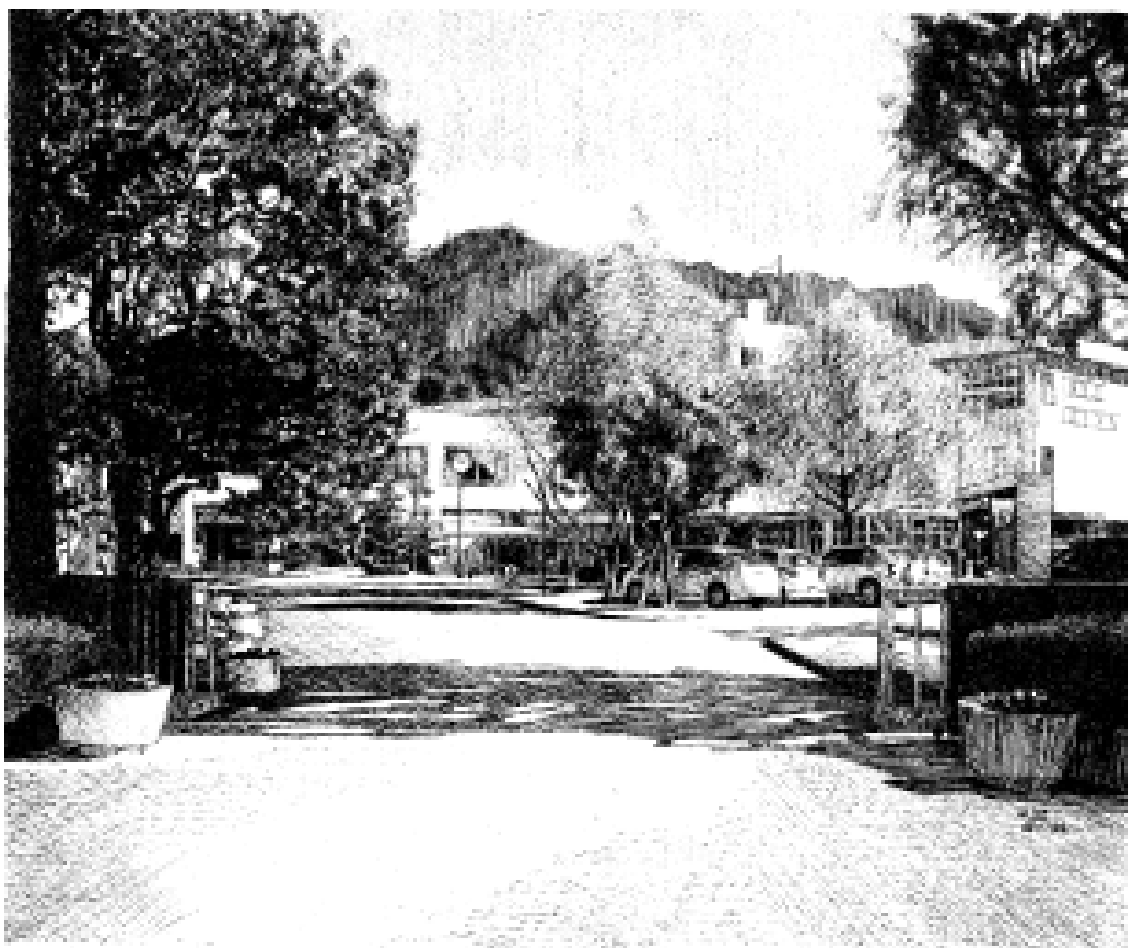


平成28年度入学者選抜要項

前期（特色）選抜



熊本県立芦北高等学校

重視する観点

学 科	重 視 す る 観 点
農業科	<p>次の①～③のいずれかを満たす者。</p> <p>① 農産物生産に関する知識・技術を身につけたいという強い希望を持ち、意欲的に取り組むことができる。</p> <p>② 食品加工や6次産業に興味・関心があり、その知識や技術を身につけたいという強い希望を持っている。</p> <p>③ 農業や食品分野への進路希望を有し、その実現に向け努力することができる。</p>
林業科	<p>次の①～③のいずれかを満たす者。</p> <p>① 森林・林業、環境に関する知識・技術を身につけたいという強い希望を持ち、意欲的に取り組むことができる。</p> <p>② 森林・林業、環境に関する諸活動に興味・関心があり、その参加に意欲的である。</p> <p>③ 林業関連への進路希望を有し、その実現に向け努力することができる。</p>
福祉科	<p>次の①～③のいずれかを満たす者。</p> <p>① 福祉に関する知識・技術を身につけたいという強い希望を持ち、意欲的に取り組むことができる。</p> <p>② 介護職員初任者研修修了や介護福祉士国家資格取得を希望するとともに、各種ボランティア活動等に興味・関心があり、その参加に意欲的である。</p> <p>③ 福祉関連への進路希望を有し、その実現に向け努力することができる。</p>

設置学科と募集人員

学 科	募集定員	募集定員に占める割合	募集人員
農 業 科	1学級 40人	50%	20人
林 業 科	1学級 40人	50%	20人
福 祉 科	1学級 40人	50%	20人

出願手続き等

1 出願資格

- (1) 前期（特色）選抜において本校の校長が定めた重視する観点を理解し、希望する者
- (2) 合格した場合は、必ず入学する者
- (3) 平成28年3月に中学校を卒業見込みの者又は中学校を卒業した者
- (4) 平成28年3月に中等教育学校の前期課程を修了見込みの者又は中等教育学校の前期課程を修了した者
- (5) 学校教育法施行規則第95条の各号の一に該当し、中学校を卒業した者と同等以上の学力があると認められた者

2 通学区域等

- (1) 全学科とも県下全域
- (2) 学区外となる県外からの出願者に入学を許可し得る数を、募集人員の5パーセント以内とする。

3 出願期間

平成28年1月21日（木）から1月25日（月）まで 午前9時から午後4時まで

土曜日及び日曜日は除く。

郵送による出願の場合は、1月22日（金）までの消印のあるものに限り受け付ける。

4 受付場所 芦北高等学校小会議室

5 出願手続

(1) 出願者は、次の書類を在学する中学校長又は出身中学校長を経由して本校の校長に提出する。

ア 入学願（様式1－（1））

イ 受検票（様式2）

ウ 写真票（様式3）

エ 農業自営者養成学科入学志願者調書（様式4）

農業科に出願する者は添付すること。

オ 自己申告書（様式5）

欠席日数が1年間で30日以上の方については、提出することができる。

ただし、30日未満の日数であっても希望する方は提出することができる。

出願者本人が記入する。

本人の氏名、郵便番号、住所を記入した返信用封筒（定形、切手不要）を同封のうえ、厳封した後、中学校長に提出する。なお、提出する封筒には、中学校名、氏名を記入しておくこと。また、いずれの封筒も出願者が準備すること。

カ 県外公立高等学校入学志願についての証明書（様式20）

県外中学校出身者で本校に出願する方は、県外公立高等学校入学志願についての証明書を添付すること。

キ 入学者選抜手数料（2,200円）

いったん受理したものは、理由のいかんを問わず返付しない。

郵送による場合は、定額小為替証書（入学者選抜手数料分）に換える。

ク 調査書（様式6）

ケ 成績一覧表（様式7） 出願者の属する学年全員を記載

熊本県外の中学校長は、成績一覧表を平成28年1月21日（木）から1月25日（月）午後4時までに、熊本県教育委員会及び本校の校長に各1部提出する。なお、成績一覧表は、「平成28年度熊本県立高等学校入学者選抜要項」（様式7）に準じたものであれば、各県で定めたものを使用してもよい。

(2) 郵送による出願の場合

受検票等の返送用として、長形3号封筒に中学校の郵便番号、住所、宛名を記し、返信用切手（簡易書留郵便料392円分）を貼り付けたものを同封すること。

(3) 出願の制限 出願は、1学科限りとする。第2志望を申し出ることはいできない。

(4) 出願変更 いったん出願した場合は、変更はできない。

(5) 出願取消し やむを得ない事情のために出願を取り消す場合は、平成28年1月26日（火）から2月1日（月）午後4時までに、本人、保護者及び出身中学校長連署のうえ、文書で本校の校長に届け出なければならない。

検査日程等

1 実施日

平成28年2月2日（火） 集合時間 午前8時50分（集合場所は総合学習室）

2 検査場 本校を検査場とする

3 検査時間割

	開始時刻	終了時刻	検査時間
作文	9 : 3 0	1 0 : 1 0	4 0 分
面接	1 0 : 2 0	順次終了	7分程度 / 1人

4 受検者の携行品

受検者は、受検票、筆記用具、消しゴム、上履きを持参すること。
ただし、下敷き、電卓、計算機能・辞書機能・地図表示機能を持つ時計、移動通信機器（携帯電話等）等、検査上公正を欠くものの検査室への持ち込みは許さない。

5 評価の方法

作文、面接、調査書を各学科の重視する観点に基づいて総合的に評価する。

6 選抜結果の通知

平成28年2月10日（水）に、出願者の出身中学校長に通知するとともに、合格内定者に対しては、出身中学校長をとおして本人に通知する。

7 合格者の発表

平成28年3月15日（火）午前9時、本校において受検番号で発表する。

8 不合格者の取扱

- (1) 選抜の結果、不合格になった者は、改めて後期（一般）選抜に出願することができる。
なお、同一の高等学校に再び出願する場合は、出願に必要な書類のうち、調査書、成績一覧表及び農業自営者養成学科入学志願者調書を省略するものとする。
- (2) 本校の校長は、不合格者の中で自己申告書を提出した者については、その自己申告書を出願者本人あて、親展便にて返却する。

合格者連絡会

合格者は、保護者同伴で出校すること。

- 1 期 日 平成28年3月25日（金） 午前10時00分から（受付9時30分）
- 2 場 所 芦北高等学校体育館
- 3 内 容 日程、準備物等については、平成28年3月15日（火）の「合格者発表」の当日、校内に掲示して連絡する。

- (1) 入学手続きについての説明
- (2) 提出物回収、教科書販売
- (3) 筆記具を持参すること

その他

- 1 入学者選抜に関する問い合わせ先は、本校の教頭とする。
- 2 本校の平成28年度入学者選抜は、「平成28年度熊本県立高等学校入学者選抜要項」によって行う。

熊本県立芦北高等学校
〒869-5431 葦北郡芦北町乙千屋20-2
TEL (0966) 82-2034
FAX (0966) 82-5606
<http://sh.higo.ed.jp/ashikita/>
E-mail:ashikita-h@pref.kumamoto.lg.jp