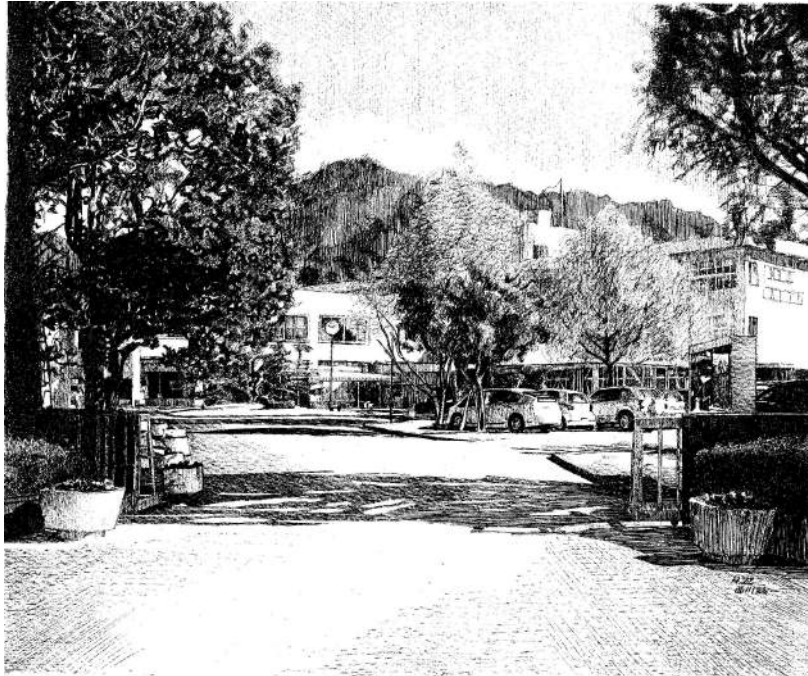


# 平成27年度入学者選抜要項

## 後期（一般）選抜



熊本県立芦北高等学校

### 出願手続き等

#### 1 出願資格

入学を志願できる者は、本県の前期（特色）選抜又は中高一貫教育（連携型）に係る入学者選抜に合格した者以外の者であるとともに、次の（1）から（3）のいずれかに該当する者とする。

- （1）平成27年3月に中学校を卒業見込みの者又は中学校を卒業した者
- （2）平成27年3月に中等教育学校の前期課程を修了見込みの者又は中等教育学校の前期課程を修了した者
- （3）学校教育法施行規則第95条の各号の一に該当し、中学校を卒業した者と同等以上の学力があると認められた者

#### 2 募集人員

募集定員から前期（特色）選抜の合格内定者数を減じた数

#### 3 通学区域等

- （1）全学科とも県下全域
- （2）学区外となる県外からの出願者に入学を許可し得る数は、募集人員の5%以内とする。

#### 4 出願期間

平成27年2月13日（金）から2月18日（水） 午前9時から午後4時

- 最終日は正午まで。ただし、土曜日及び日曜日は除く。
- 郵送による出願の場合は、2月17日（火）までの消印のあるものに限り受け付ける。

#### 5 受付 芦北高等学校小会議室

## 6 出願手続

(1) 出願者は、次の書類を在学する中学校長又は出身中学校長を経由して本校の校長に提出する。

ア 入学願（様式1－（3））

イ 受検票（様式2）

ウ 写真票（様式3）

エ 農業自営者養成学科入学志願者調書（様式4）

第1志望・第2志望を問わず農業科の出願者は添付すること。

前期（特色）選抜で本校農業科に出願した場合は、提出を省略するものとする。

オ 自己申告書（様式5）

欠席日数が1年間で30日以上の方については、提出することができる。

ただし、30日未満の日数であっても希望する者は提出することができる。

出願者本人が記入する。本人の氏名、郵便番号、住所を記入した返信用封筒（定形、切手不要）を同封のうえ、厳封した後、中学校長を経て本校に提出する。

カ 海外帰国生徒等の特別措置適用申請書（様式21）

海外帰国生徒等の特別措置の適用を受けようとする者は、特別措置適用申請書を添付すること。

キ 県外公立高等学校入学志願についての証明書（様式20）

県外中学校出身者で本校に出願する者は、県外公立高等学校入学志願についての証明書を添付すること。

ク 入学者選抜手数料（2,200円）

いったん受理したものは、理由のいかんを問わず返付しない。

郵送による場合は、定額小為替証書（入学者選抜手数料分）に換える。

(2) 中学校長は、次の書類を本校の校長に提出する。

ア 調査書（様式6）

イ 成績一覧表（様式7） 出願者の属する学年全員記載

ウ 平成27年2月25日（水）から2月27日（金）午後4時まで

前期（特色）選抜で本校を出願した場合は、調査書、成績一覧表の提出を省略する。

県外の中学校長は、成績一覧表について熊本県教育委員会及び本校の校長に、平成27年2月25日（水）から2月27日（金）までに各1部提出する。なお、成績一覧表は、「平成27年度熊本県立高等学校入学者選抜要項」（様式7）に準じたものであれば、各県で定めたものを使用してもよい。

(3) 郵送による出願の場合は、受検票等の返送用として、長形3号封筒に中学校の郵便番号、住所、宛名を記し、返信用切手（簡易書留郵便料392円分）を貼り付けたものを同封すること。

(4) 出願の制限

出願は1校限りとする。いったん入学願を提出した後には、(5)の「出願変更」及び(6)の「出願取消し」の場合を除き、どのような変更（出願期間内に、ある高等学校への出願を取り下げて、別の高等学校に出願することも含む。）も認めない。

(5) 出願変更

ア 出願を変更したい者は、1回に限り変更することができる。

イ 出願変更期間は、平成27年2月19日（木）から2月24日（火）までとし、この期間に出身中学校長を経て、所定の出願変更の手続きをすべて完了するものとする。

ウ 受付時間は、毎日午前9時から午後4時まで。最終日は正午までとする。

ただし、土曜日及び日曜日は除く。なお、郵送による出願変更は受け付けない。

(6) 出願取消し

出願取消しの場合は、平成27年2月25日（水）以後に、本人、保護者及び出身中学

校長連署のうえ、文書で本校の校長に届け出なければならない。

## 学力検査日等

### 1 学力検査日時

平成27年3月10日（火）及び11日（水） 午前10時から実施

### 2 検査場

本校を検査場とする

### 3 学力検査時間割

第1日 3月10日（火） \*集合時刻 午前9時20分

	教科	開始時刻	終了時刻	検査時間
第1時限	国語	10:00	10:50	50分
第2時限	理科	11:10	12:00	50分
第3時限	英語 (リスニングテストを含む)	13:10	14:00	50分

第2日 3月11日（水） \*集合時刻 午前9時20分

	教科	開始時刻	終了時刻	検査時間
第1時限	社会	10:00	10:50	50分
第2時限	数学	11:10	12:00	50分

### 4 受検者の携行品

受検者は、受検票、筆記用具、消しゴム、定規、コンパス、弁当（第1日）、上履きを持参すること。

ただし、分度器付き定規、分度器付きコンパス、分度器、下敷き、電卓、計算機能・辞書機能・地図表示機能を持つ時計、移動通信機器（携帯電話等）等、検査上公正を欠くものの検査室への持ち込みは許さない。

### 5 選抜の手順

- (1) 学力検査の順位及び平成27年度熊本県立高等学校入学者選抜要項の手順に従って算出した評定の順位が、ともに募集人員以内にある者を対象に第1選考として、その中から合格者を決定する。
- (2) 第1選考での合格者数が募集人員に満たない場合、募集人員の1.1倍、募集人員の1.2倍、・・・など、募集人員の10%ずつ範囲を順次拡大し、学力検査の順位及び評定の順位が、ともにその範囲内に入る者を対象に第2選考、第3選考、・・・として、その中から残りの合格者を決定していく。

### 6 合格者の発表

平成27年3月17日（火）午前9時、本校において受検番号で発表する。

## 二次募集

### 1 実施学科

合格者数が募集定員に満たない学科

### 2 出願資格

平成27年度熊本県立高等学校入学者選抜の後期（一般）選抜における学力検査（以下、「本検査」という）を受検した者で、出願時において、本県の内外を問わず、国・公・私立のいずれの高等学校（大学入学資格が付与されている専修学校高等課程の学科を含む。）にも合格していない者とする。ただし、本検査で受検した本校の同一学科（第1志望に限る。）に出願することはできない。

なお、いったんいずれかの高等学校に合格した者は、その後の手続の有無にかかわらず出願できない。

### 3 募集人員

募集定員から、前期（特色）選抜、後期（一般）選抜の合格者数を減じた数

### 4 出願期間

平成27年3月18日（水）から3月20日（金） 午前9時から午後4時

最終日は正午まで。

なお、郵送により出願する場合は、出願者の住所、氏名を記入し、82円切手を貼った返信用封筒（定形）を同封のうえ、3月19日（木）までの消印となるよう投函すること。

### 5 受付 芦北高等学校小会議室

### 6 出願手続

(1) 入学願（二次募集）（様式15）に入学者選抜手数料（2,200円）を添えて、出身中学校長を経て本校の校長に提出し、二次募集受付票（様式16）を受領する。なお、自己申告書は希望すれば提出できる。

(2) 出願は1学科限り。

(3) 郵送により提出する場合には、中学校長は、本校の校長あてに入学願及び定額小為替証書（入学者選抜手数料分）を3月19日（木）までの消印になるよう投函し、本校の校長あてに入学願のコピー及び定額小為替証書のコピーを3月19日（木）までにファクシミリで送信すること。

その他のことも「平成27年度熊本県立高等学校入学者選抜要項」（P19）に従って行うこと。

### 7 選抜

(1) 調査書、本検査の結果等を資料として、本校、学科の特色に応じて、その教育を受けるに必要な能力・適性等を判定して行う。

(2) 出願者に対して、平成27年3月23日（月）に、本校で面接を実施する。

出願者は、面接時に二次募集受付票を持参すること。郵送による出願の場合は、面接当日に本人であることを確認のうえ、二次募集受付票を直接手渡しする。

### 8 選抜結果

平成27年3月24日（火）に、出願者に郵送で通知するとともに、出身中学校長へ通知する。

## 合格者連絡会

合格者は、保護者同伴で出校すること。

1 期 日 平成27年3月25日（水） 10時00分（受付9時30分）

2 場 所 芦北高等学校体育館

3 その他 日程、準備物等については、平成27年3月17日（火）の「合格者発表」の当日、校内に掲示して連絡する。

ただし、二次募集合格者には、平成27年3月24日（火）の選考結果通知時に連絡する。

## その他

1 入学者選抜に関する問い合わせ先は、本校の教頭とする。

2 本校の平成27年度入学者選抜は、「平成27年度熊本県立高等学校入学者選抜要項」によって行う。

熊本県立芦北高等学校

〒869-5431 葦北郡芦北町乙千屋20-2

TEL (0966) 82-2034

FAX (0966) 82-5606

<http://sh.higo.ed.jp/ashikita/>

E-mail: [ashikita-h@pref.kumamoto.lg.jp](mailto:ashikita-h@pref.kumamoto.lg.jp)