

熊本県立芦北支援学校

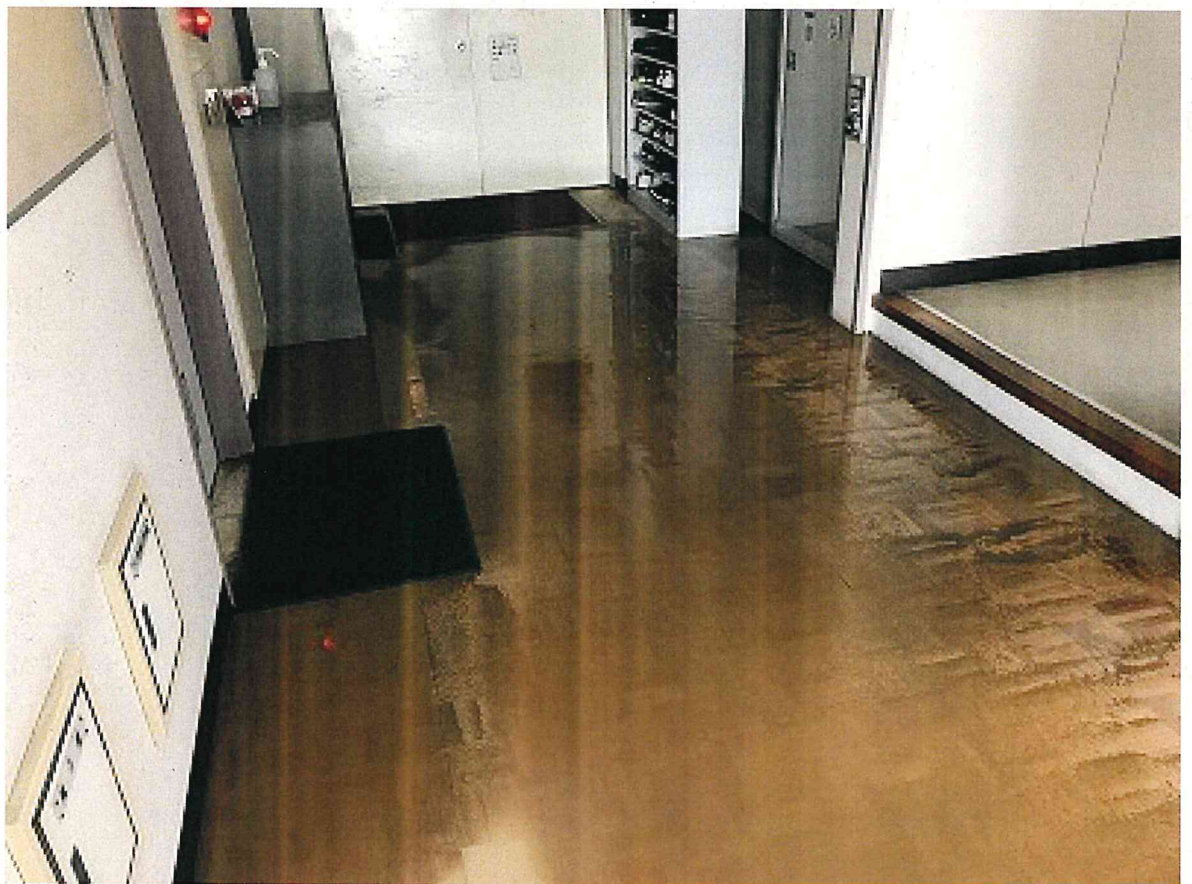
本校

令和2年7月4日豪雨

被害状況写真



管理棟廊下



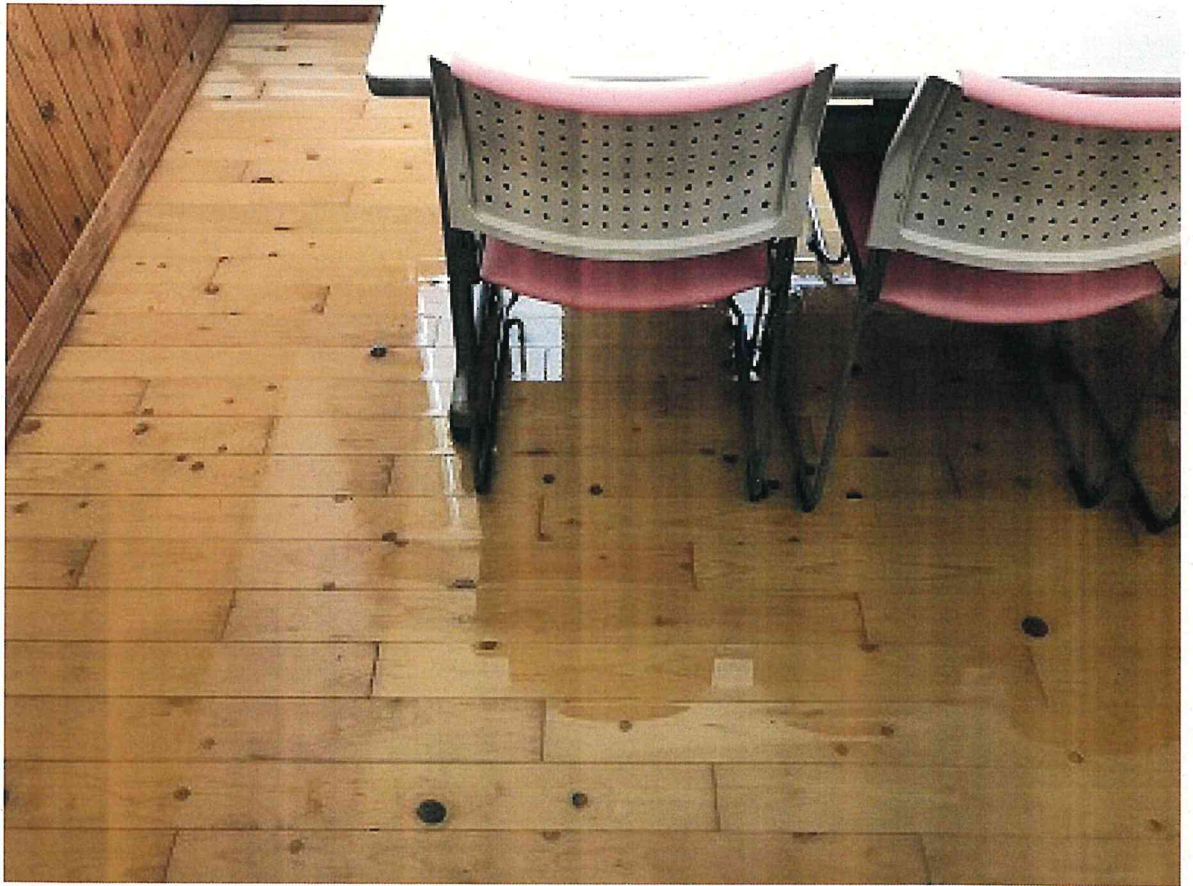
管理棟廊下



管理棟廊下浮き（1週間後）



管理棟廊下浮き（1週間後）



面談室



面談室床に浮き発生（1週間後）



西棟プレイルーム（小学部棟）



保健室前廊下



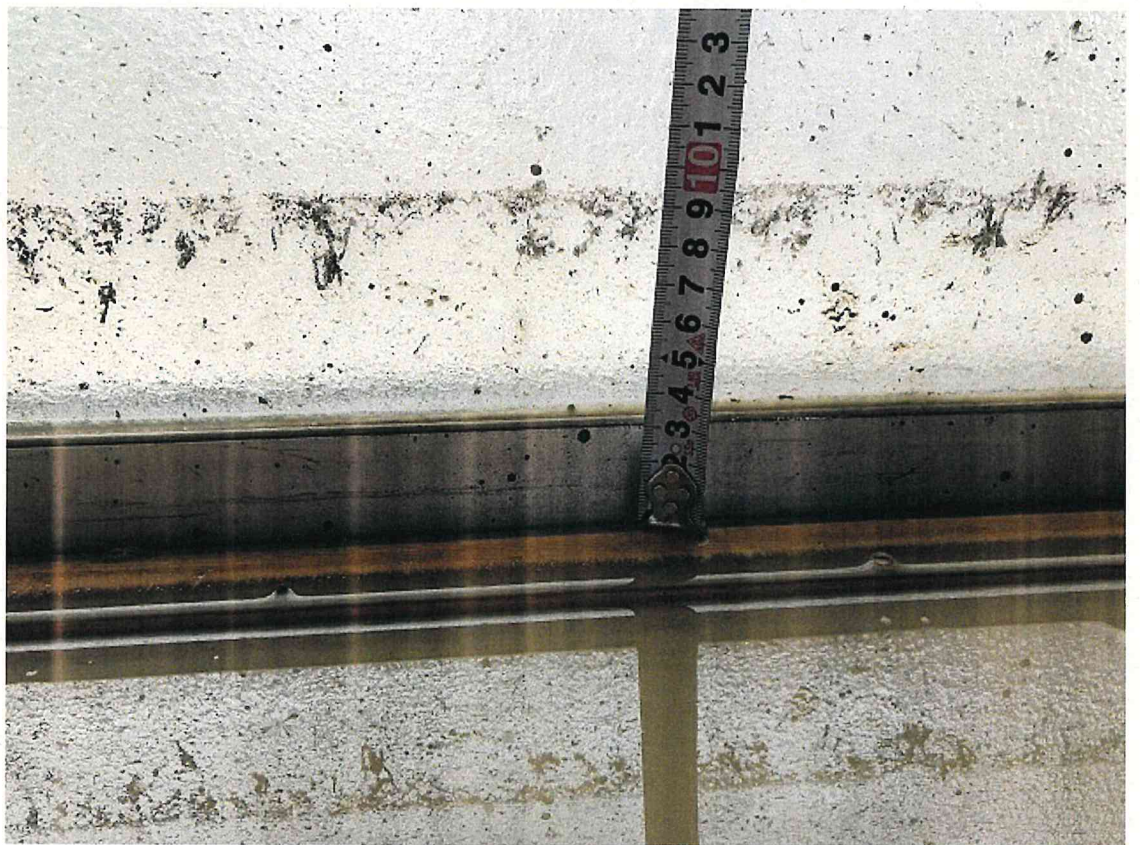
児童生徒トイレ



東棟プレイルーム（中学部棟）



東棟プレイルーム（中学部棟）



山手より土砂を含む川水が敷地内に流入  
校庭がプール状になり室内へも流入



隣接する民地一帯が大河川状態になる



民地側からの流入





7月6日（月）学校安全・安心推進課員 来校



水路が決壊



職員により土砂撤去、業者職員により清掃・消毒



床暖房・エアコンの室外機が冠水



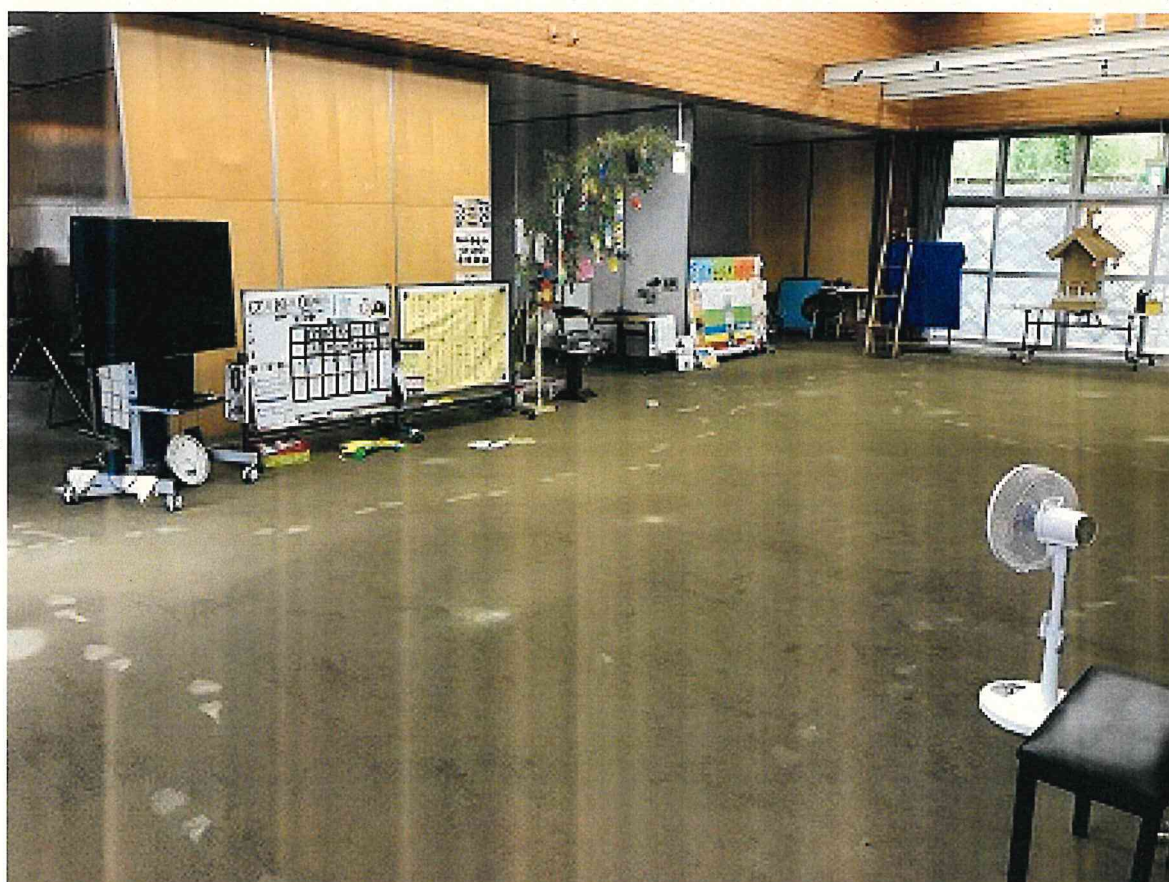
特別教室（音楽室）



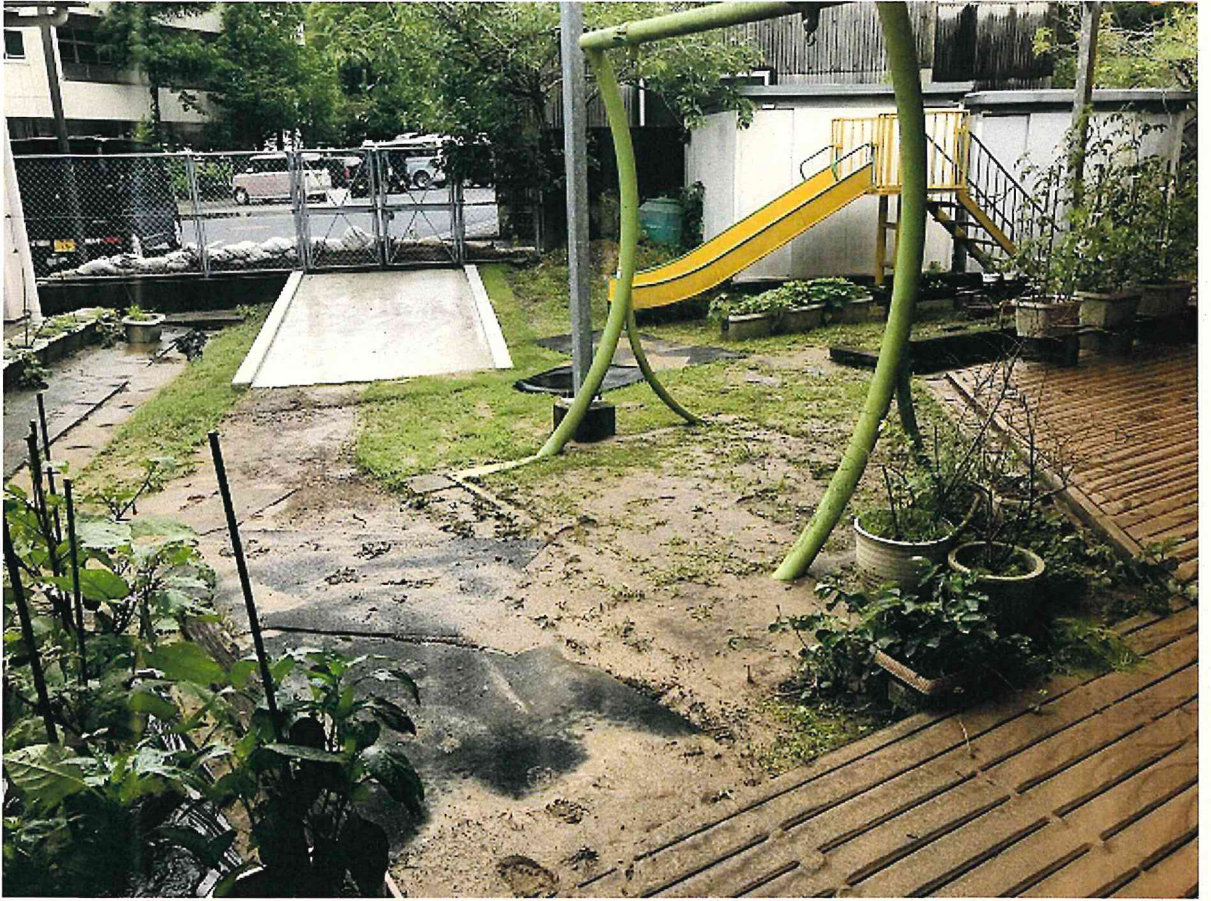
床カーペット一面にカビ発生（7月17日の様子）



渡り廊下（最深8cm冠水）



高等部棟（カーペット一面汚損）



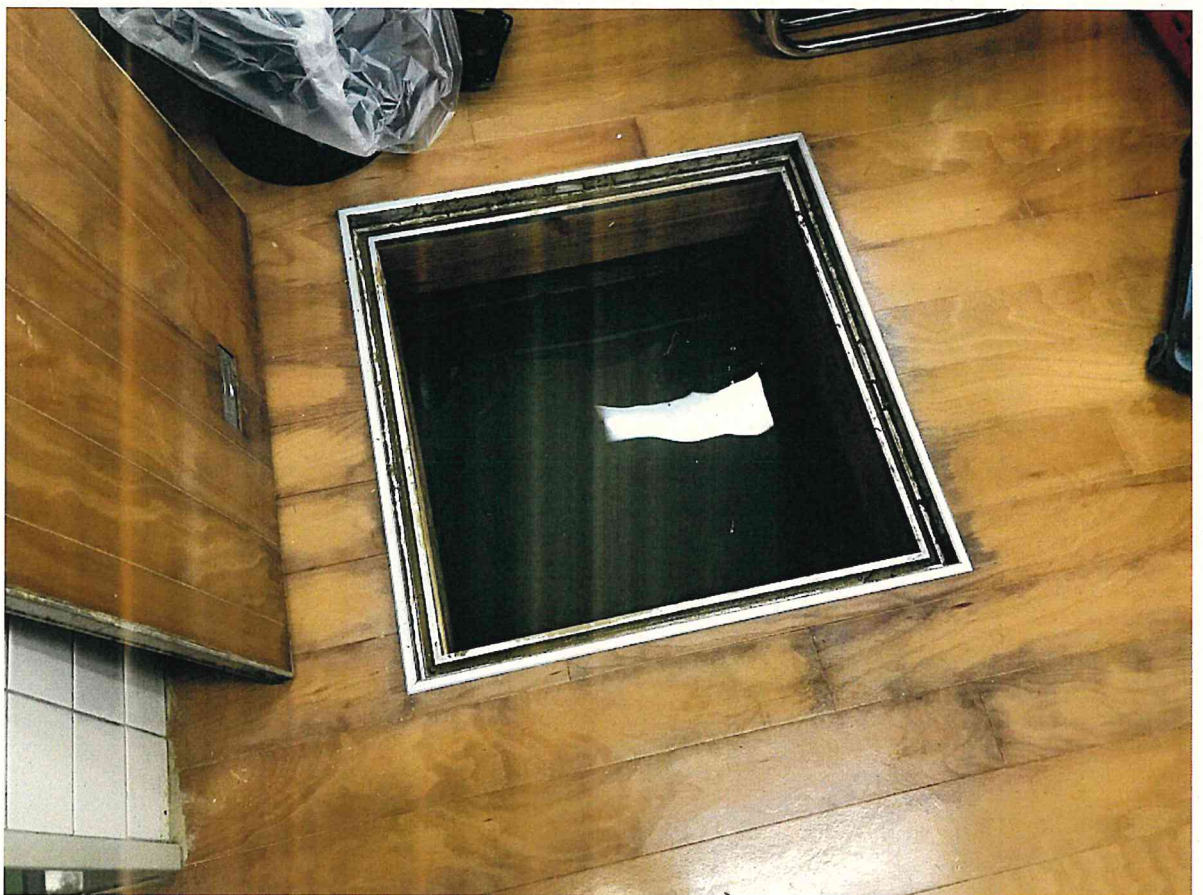
校庭の様子



校庭ウッドデッキ



生徒トイレ



ピット下約1m冠水



高等部棟廊下天井にカビ発生



木床の剥離