

生の芸術

ART

BRT

アール・ブリュット展覧会

入場無料

期 2024
12.11
12.22

会場 熊本県立美術館本館

出展者

- 松本寛庸 | 藤岡祐機 | 渡邊義祐 | 荒木聖麗 | 五十嵐大翔 | 若上升毅 | 福田正孝 |
- 大林健吾 | 嘉悦広昭 | 菊川豊 | 北原岳 | 高本健二 | 坂崎勝芳 | 古閑麻衣子 | 島田孝之介 |
- 塩林巧章 | 園田佳枝 | 田代克也 | 角田未来 | 中瀬優生 | 平山由美 |
- 本田美奈子 | 曲梶智恵美 | 牧野慎也 | 宮田裕紀江 | 森山凌 | 山品勝美 | 吉村寛章 |
- 【友情展示(韓国より)】 Gum・チェミン | チョ・ジワン | ハンジョン | チョン・ミンジュン |

VOL. 10

生の芸術アール・ブリュット展覧会 vol.10 津奈木セレクション
会期: 2024.12.15(金)~12.30(日) 会場: つなぎ美術館 入場無料
主催: アール・ブリュットパートナーズ熊本

誰に教わったわけでもない。熊本が育んだ魂の表現

助成: 熊本県教育委員会・文化協会 熊本善堂銀行のひのへん社協賛
協賛: 熊本県立美術館・熊本県立美術館 社会福祉法人愛護館
後援: 熊本県立美術館 熊本県立美術館 熊本県立美術館 熊本県立美術館

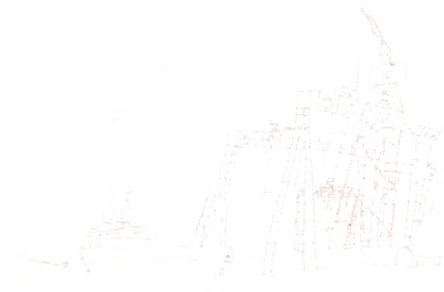
塩林巧章 無題(部分)

「アール・ブリュット(Art Brut)」は、フランスの画家ジャン・デュビュッフェによって提唱された概念で、正規の美術教育を受けていない人が生み出した独創的な表現を意味し、「生の芸術」とも訳されます。現在は障害のある人による造形表現を指すことが多くなっているものの、西洋美術の価値観にとらわれず、作為のない個性や自発性に基づいた創意に価値を見いだそうとしたジャン・デュビュッフェの根本的理念に立ち返れば、「アール・ブリュット」は障害の有無にかかわらず、あらゆる人々をつなぐ架け橋ともなるはずです。アール・ブリュットパートナーズ熊本は、この理念と数々の作品に感銘を受けた有志が、熊本に潜在する人材の発掘と、その創作活動の支援などを目的に2014年に設立し、年度ごとに展覧会を開催してきました。10回目を迎える本展では、熊本県在住の28名と韓国在住の4名の新作を中心に展示します。また、アール・ブリュット パートナーズ熊本の軌跡や志を同じくする福祉施設の取り組みなどを振り返る資料も併せて展示します。皆様とともに、障壁のない共生社会の実現に向けて歩みを進めることができれば幸いです。

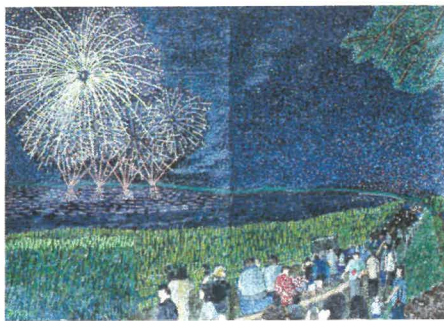
アール・ブリュット パートナーズ熊本



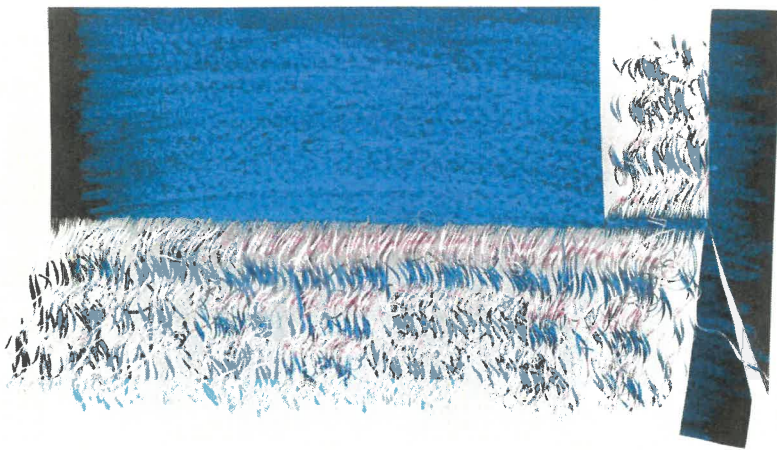
平山由美《アラスカン、マラムユート》



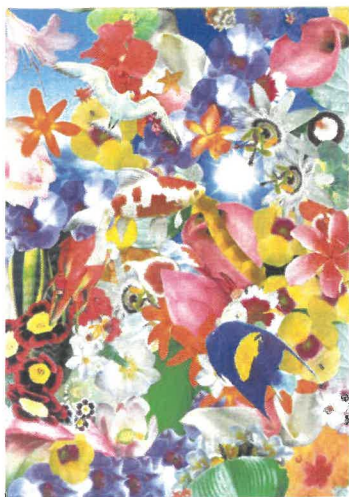
五十嵐大翔《長洲港》



荒木聖憲《江津湖花火大会(仮)》



藤岡祐機 無題



曲棍智恵美《夏》



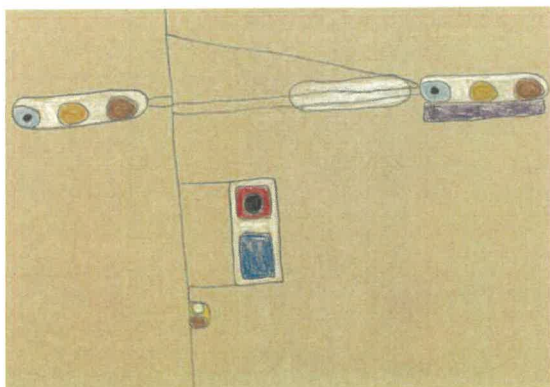
駒田幸之介 無題



渡邊義敏《折り葉シリーズ》



松本寛庸《勇敢な戦士と愛する家族》



田代克也《ファミリー前信号機》

交通アクセス □バス…「熊本桜町バスターミナル」下車、城彩苑内を通過し、歩いて15分。またはバスターミナルで乗り換え、熊本城周遊バス(通称しろめぐりん)で「熊本城 二の丸駐車場」下車、歩いて3分(熊本城周遊バスは、JR熊本駅前起点、時計回りの運行 □市電…「熊本城・市役所前」または「花畑町」下車、歩いて15分 □JR…熊本駅から熊本城周遊バスで「駐車場」二の丸駐車場」下車、歩いて3分。または上熊本駅からタクシーで10分 [駐車場]二の丸駐車場(有料)、三の丸駐車場(有料) [利用時間:8:00~17:30 入館は16:30まで(11月~3月)] 障がいのある方、要介護状態の方、妊産婦の方などにご利用いただける優先駐車場がございます。ご利用の際は事前に美術館まで、お問合せください。

お問い合わせ |アール・ブリュット(生の芸術)パートナーズ熊本事務局: 愛隣館 〒861-0551 熊本県山鹿市津留2022
Tel: 0968-43-2771
Mail: ailinkan@magma.jp
アール・ブリュットパートナーズ熊本 HP ▶

