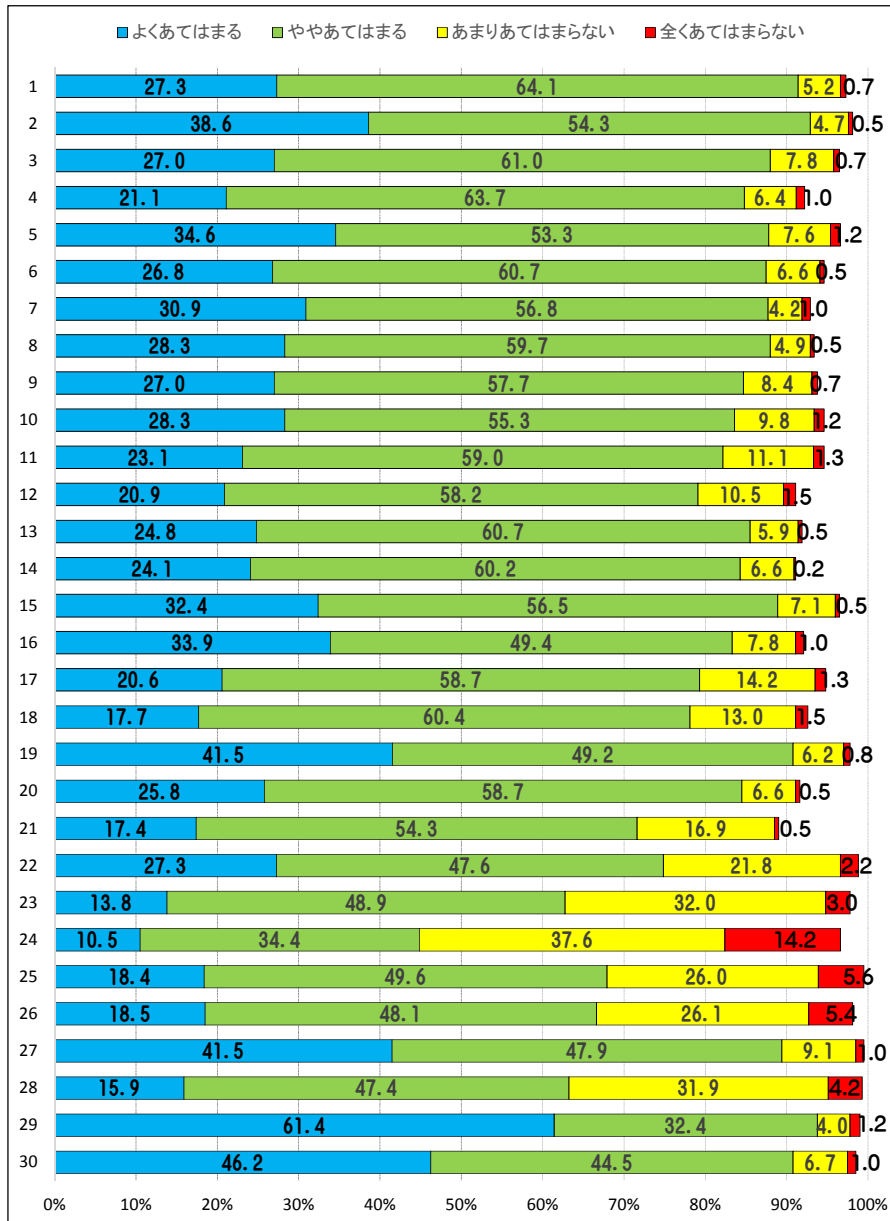


令和元年度(2019年度)第1回天草高校学校評価アンケート結果【保護者(全学年)】

回答数:593人(回答率:94.4%)

評価項目	4	3	2	1	無回答
	よくあてはまる	ややあてはまる	あまりあてはまらない	全くあてはまらない	
1 学校の教育方針や目標は、明確でわかりやすい。	162	380	31	4	16
2 学校は、生活の規律(あいさつ、服装等)についての指導が適切に行われている。	229	322	28	3	11
3 学校は、交通モラルとマナーの向上に取り組んでいる。	160	362	46	4	21
4 学校は、人権を尊重した教育を行い、いじめがないように取り組んでいる。	125	378	38	6	46
5 学校は、生徒の進路について丁寧に指導している。	205	316	45	7	20
6 学校は、生徒の健康について配慮している。	159	360	39	3	32
7 学校は、保護者の相談、問い合わせ等にも丁寧に対応している。	183	337	25	6	42
8 学校は、保護者及び地域社会の信頼と期待に応える教育活動を行っている。	168	354	29	3	39
9 学校は、生徒の進路希望状況に応じた授業展開を実施している。	160	342	50	4	37
10 先生方は、情熱を持って丁寧に授業していると聞いている。	168	328	58	7	32
11 先生方は、適切な課題を与え、学習習慣が身に付くように指導している。	137	350	66	8	32
12 先生方は、状況に応じて生徒の悩みや相談に親身になって対応している。	124	345	62	9	53
13 学校は、健康・安全教育の推進を積極的に行っている。	147	360	35	3	48
14 学校は、掃除や整理整頓など学習環境を整えるための指導がよく行われている。	143	357	39	1	53
15 学校は、雰囲気がよく、生徒はいきいきと学校生活を送っている。	192	335	42	3	21
16 学校のホームページは随時変更され内容が充実している。	201	293	46	6	47
17 保健だより・学年通信・学級通信等により、学校や子どもの様子がよく分かる。	122	348	84	8	31
18 家庭と学校との連携がうまく取れている。	105	358	77	9	44
19 学校は、部活動が盛んで、充実している。	246	292	37	5	13
20 学校は、生徒会活動や各委員会などが活発である。	153	348	39	3	50
21 学校は、ボランティア活動が盛んである。	103	322	100	3	65
22 子どもは第一希望の進路に向けて努力している。	162	282	129	13	7
23 家庭では、子どもは読書や情報機器の適切な活用により教養を高めている。	82	290	190	18	13
24 子どもはボランティア活動に参加している。	62	204	223	84	20
25 育友会総会・進学講演会や学校行事などに積極的に参加している。	109	294	154	33	3
26 学校行事(体育大会、文化祭、マラソン大会等)に参加し協力している。	110	285	155	32	11
27 日頃から話し合うなどして、子どもの第一希望の進路を知っている。	246	284	54	6	3
28 学校で行われた講演や講話の内容を知っている。	94	281	189	25	4
29 子どもの欠席や遅刻、早退、保健室利用状況を把握している。	364	192	24	7	6
30 本校に子どもを入学させてよかったと実感している。	274	264	40	6	9



	肯定的な回答の割合(3+4)		
	R1 (2019)	H30 (2018)	H29 (2017)
1	91.4	88.2	90.7
2	92.9	92.7	91.2
3	88.0	83.3	85.1
4	84.8	80.4	81.5
5	87.9	85.6	88.7
6	87.5	82.7	81.5
7	87.7	84.3	85.3
8	88.0	77.0	83.0
9	84.7	80.1	84.2
10	83.6	77.6	82.9
11	82.1	79.8	84.1
12	79.1	76.5	75.4
13	85.5	79.9	77.1
14	84.3	80.6	81.7
15	88.9	82.6	88.5
16	83.3	72.0	66.2
17	79.3	71.5	67.8
18	78.1	68.4	69.7
19	90.7	86.4	85.5
20	84.5	74.2	76.6
21	71.7	63.9	68.4
22	74.9	71.1	73.0
23	62.7	54.7	32.0
24	44.9	34.9	36.4
25	68.0	66.4	64.9
26	66.6	62.6	61.5
27	89.4	87.2	87.3
28	63.3	64.3	63.2
29	93.8	93.5	88.0
30	90.7	89.8	90.6