

A : 問いを立てる力の個別テスト 3年組( )号 氏名( )

問1 次の1～4に示した仮説について、ASⅡ・Ⅲの課題研究で検証可能かどうか判別しなさい。解答欄には検証可能な場合は○、検証不可能な場合は×を記入し、不可能と回答した場合はその理由を書きなさい。

1 : 天草にテーマパークを作れば、観光客が増えて地域活性化につながる。

○or×	×と思った理由
------	---------

2 : 廃棄ミカンを使用して石鹸を作成できれば、ゴミの廃棄量が減る。

○or×	×と思った理由
------	---------

3 : 濃度を変えた海水を使用すれば、アマモ種子への浸透圧が変化し発芽率が向上する。

○or×	×と思った理由
------	---------

4 : 海岸のマイクロプラスチックは多くの河川が流入する有明側に多い。

○or×	×と思った理由
------	---------

問2 自身の課題研究の背景・課題・仮説について、それぞれを関連させて記述しなさい。

--

問3 Aさんが住む地域では大雨による被害が頻発していた。そこでAさんは被害地域について先行調査を行った。次に示すデータはAさんが先行調査した際に得られたものである。データを見て、研究課題と研究仮説を設定しなさい。設定する研究課題は自由に設定してよい。ただし、研究課題に関連する仮説を設定すること。

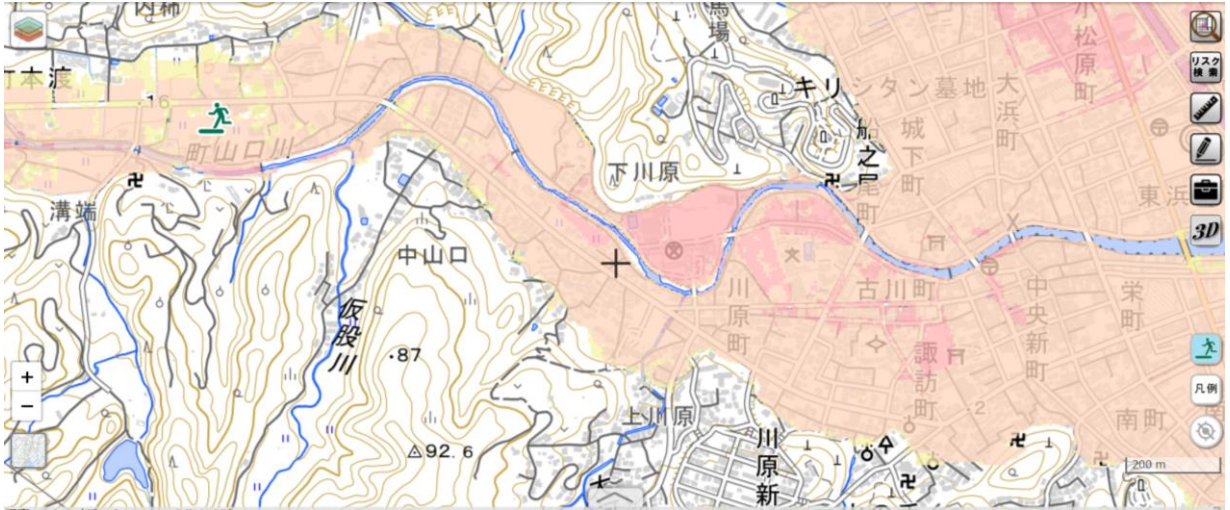


図1：Aさんが得たデータ

図中の網掛けは黄色→肌色→赤色の順に、大雨の際の浸水度が大きくなることを示す。

【出典：天草市ハザードマップより】

